

INSTITUT SPÉCIALISÉ "PIERRE-GRISE"

TRANSFORMATION ET RÉNOVATION

Genthod - GE

Maître de l'ouvrage

Hospice général
 Cours de Rive 12
 Case postale 3360
 1211 Genève 3
 Fondation officielle
 de la jeunesse (FOJ)
 Chemin de la Paumière 20
 1231 Conches

Architecte

Atelier d'Architecture
 Jacques Bugna SA
 Route de Malagnou 28
 Case postale 11
 1211 Genève 17

Ingénieur civil

Ingeni SA Genève
 Ingénierie civile
 Rue du Pont-Neuf 12
 1227 Carouge

Bureaux techniques

Chauffage-Ventilation:
 EGC Chuard
 Ingénieurs conseils SA
 Route de l'Aéroport 1
 Case postale 250
 1215 Genève 15

Electricité:

Rhône-Electra Engineering SA
 Avenue Rosemont 12Bis
 1208 Genève

Acoustique:

Architecture et Acoustique SA
 Quai Ernest-Ansermet 40
 1205 Genève

Dépollution:

Bird - RDS SA
 Rue des Cèdres 14
 1203 Genève



SITUATION / PROGRAMME

Une maison consacrée à la jeunesse. Ancienne résidence d'été de la famille Pictet, ce domaine de 16 hectares a été légué en 1953 afin d'en faire une "maison d'enfants". La même année s'ouvre la maison familiale de Pierre-Grise à Genthod. Le bâtiment a depuis lors toujours été consacré à la jeunesse en difficulté. L'institution, aujourd'hui gérée par la Fondation Officielle de la Jeunesse (FOJ), est un internat péda-go-thérapeutique qui accueille des enfants âgés de 4 à 12 ans, présentant des troubles importants de la relation et du comportement.

Le projet, lauréat d'un concours en 2005, vise à rénover et transformer les trois bâtiments du site de Pierre-Grise, afin qu'ils puissent perpétuer la vocation d'accueil de cet établissement. Une organisation de l'espace plus rationnelle a été proposée. Les espaces administratifs ont été séparés des logements, recréés pour assurer davantage de confort et d'intimité aux enfants, tandis que les salles de classes, jusqu'ici situées à l'extérieur de la propriété ont réintégré les bâtiments.

Les maisons de Pierre-Grise forment un petit clos au beau milieu d'un exceptionnel parc arboré. Un premier bâtiment, ancienne ferme au sous-bassement en pierre de taille, est transformé en école et administration.



Coordonnées

Chemin des Chênes 15
 1294 Genthod

Conception 2005

Réalisation 2010



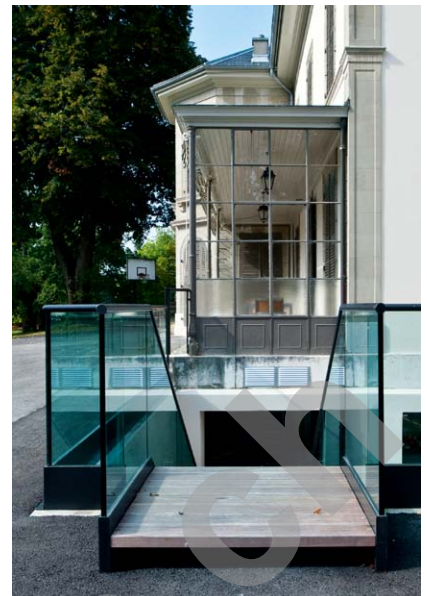
Un second bâtiment, ancienne maison de Maître, en pierre avec une vue directe sur le parc accueille l'internat et des espaces de vie communautaire pour les jeunes. Un patio est créé sur le flan de la maison pour donner un accès plus pratique au niveau inférieur. Le dernier bâtiment accueille des logements.

PROJET

Rénover dans le respect des règles de l'art. L'enjeu architectural consiste à rénover les bâtiments anciens tout

en offrant un maximum de fonctionnalité à l'utilisateur. Dans l'ancienne ferme dédiée à l'école, l'accent a été mis sur la circulation arrière, marquée par la présence d'un beau mur en moellons. Espace de prédilection pour les écoliers qui attendent leurs cours, il est inondé de lumière naturelle au moyen d'ouvertures zénithales. A l'étage, les salles sont généreusement ouvertes sur l'extérieur et bien orientées. L'alternance des sols, du violet au vert, apporte une touche de couleur.

Dans chacun des bâtiments, l'attention de l'architecte s'est portée sur la qualité de la rénovation de pièces



d'architecture tels les fenêtres, les escaliers, les plafonds, les menuiseries, les sols anciens, allant jusqu'au sablage de certaines pierres, afin de leur donner une seconde vie. Tous ces détails, qui se devaient d'être retranscrits dans le nouveau projet, font l'âme véritable de Pierre-Grise.

Photos

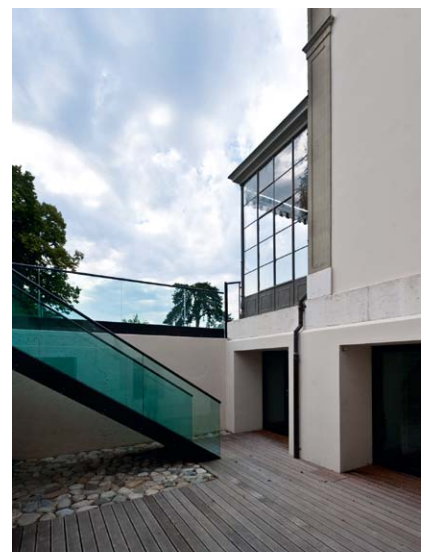
L'existant, conservé et restauré, est mis en valeur et côtoie harmonieusement le modernisme des adjonctions.

CARACTÉRISTIQUES

Coût total (CFC 2)

:

6'250'000.-



entreprises adjudicataires et fournisseurs

liste non exhaustive

*Maçonnerie
béton armé*
D'ORLANDO Claudio SA
1201 Genève

Charpente métallique
GEDOMETAL Sàrl
1228 Plan-les-Ouates

Charpente bois
TSCHOPP Charpente Sàrl
1292 Chambésy

Louis GENEVE SA
1219 Le Lignon

Fenêtres en bois-métal
EVM Menuiserie Sàrl
1217 Meyrin

Etanchéité
MACULLO SA
1227 Les Acacias

Ferblanterie-Couverture
G. ROSSIQUE SA
1227 Carouge

Chauffage
HÄLG & Cie SA
1227 Les Acacias

Ventilation
AEROTECHNOLOGIES SA
1217 Meyrin

Installations sanitaires
TROGER SA
1222 Vésenaz

Installations électriques
SCHWITZGUEBEL Electricité SA
1205 Genève

Menuiserie - Volets
MOTTU SA
1226 Thônex

Carrelages - Faïences
VELIMA
1224 Chêne-Bougeries

Parquets
Parqueterie SCHNEIDER et JAN SA
1212 Grand-Lancy

Gypserie - Chapes
CONA Michel SA
1201 Genève