

IMMEUBLE D'HABITATIONS QUARTIER DE CRESSY

OUVRAGE 1TA -39

2005

1232 CONFIGNON - GE

NOUVELLE CONSTRUCTION

Maitre de l'ouvrage

Bucher et Moret Sàrl
Bureau Immobilier Conseil
Avenue Cardinal-Merillod 36
1227 Carouge

Architectes

Atelier d'architecture Archiconcept A33
Jean Zryd et Maurice Sauthier SA
Rue du Tir 1 bis
1204 Genève

Collaborateur : François Dulon
Architecte EAUG SIA

Réalisation

Alain Dreier
Bureau technique de bâtiment SA
Rue de la Filature 19
1227 Carouge

Géomètre

Christian Haller
Rue du Lièvre 4
1227 Les Acacias

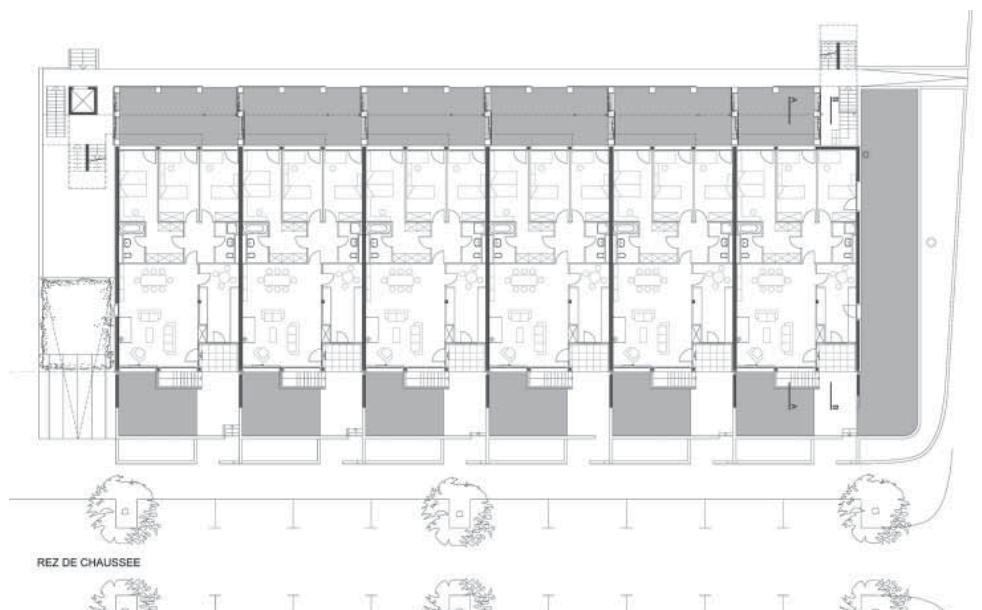
photos: Cindy Jaumin



SITUATION

Ce bâtiment, de logements en PPE, est implanté dans le périmètre de développement du quartier de Cressy et constitue l'un des éléments du plan localisé de quartier.

Conduit par une volonté d'homogénéité et d'identité du lieu, les autorités ont fait réaliser une charte d'aménagements extérieurs pour l'ensemble du périmètre. Ce processus a permis d'intégrer les relations qu'allait entretenir ce bâtiment avec la rue dans une 1^{ère} perspective et avec les autres éléments construits, à une échelle plus grande, en traitant d'une façon homogène, tous les abords végétalisés et ouverts ainsi que les plantations.





PROGRAMME

Ces principes d'aménagements extérieurs ont conduit les auteurs du projet à créer une typologie qui permet l'individualisation des différents appartements, tout en maintenant un lien entre eux par de larges espaces extérieurs semi publics.

Cet édifice est constitué de 3 étages hors-sol et d'un étage en sous-sol. La répartition des appartements donne jouissance de jardins aux habitants du rez qui bénéficient en outre d'espaces en sous-sol.

Les appartements supérieurs sont tous traités sur deux niveaux. Les chambres prennent place au 1er étage, alors que les espaces à vivre sont disposés sur l'étage d'attique. Distribués par une large coursive, les accès



se font par les espaces extérieurs, percements longitudinaux et perpendiculaires au système. Ainsi, une relation intimiste est créée par ces terrasses et évite de fait une superposition des relations visuelles.

Le langage architectural permet une lecture simple de l'ensemble. L'étage intermédiaire, traité comme une grande fenêtre longitudinale, sépare les activités diurnes, elles mêmes étant identifiables par leur volumétrie autonome.

D'une surface allant de 140 à 240 m², ces logements, tous traversants prennent leurs jours sur la rue et sur le parc à l'arrière bénéficiant ainsi d'une appartenance au quartier et d'une tranquillité propre à cet aménagement urbain.



INSTALLATIONS SANITAIRES COUVERTURE - FERBLANTERIE

Constantin Georges SA
Ch. du Champ-des-Filles 11
1228 PLAN-LES-OUATES
Tél. 022 706 26 26
info@constantin.ch

INSTALLATIONS VENTILATION

Thiébaud + Perritaz SA
Rte de Pré-Marais 20
1233 BERNEX
Tél. 022 850 91 00
info@theibaud-perritaz.com

MENUISERIE INT. ET EXT.

Norba SA
Rte des Jeunes 7
1227 LES ACACIAS
Tél. 022 307 84 10
info@norba-menuiserie.com

PARQUET ET PAPIER PEINT

Lachenal SA
Rue de la Servette 25
1201 GENÈVE
Tél. 022 918 08 88
Fax 022 918 08 89

SERRURERIE

Ichty Metal-Verre Sarl
Ch. Philibert-de-Sauvage 37
1219 CHÂTELAINE
Tél. 022 796 67 00
Fax 022 796 67 07

CHEMINÉE

Gaznox 2000 SA
Ch. de l'Orgevaux 3
1053 CUGY
Tél. 021 731 50 00
Fax 021 731 50 02