

# 7 VILLAS CHEMIN DES BUTTES

OUVRAGE GE-60

2009

1228 PLAN-LES-OUATES

NOUVELLE CONSTRUCTION

## Maitre de l'ouvrage

Privé

## Architectes

Atelier d'architecture Archiconcept A33  
Rue du Tir 1bis  
1204 Genève

## Direction des travaux

Alain Dreier  
Bureau technique du bâtiment SA  
Rue de la Filature 19  
1227 Carouge  
info@dreier-btb.com

## Bureaux techniques

*Ingénieurs civils*  
Claude Bosson  
Pacho Rodriguez Diaz Sàrl  
Rue des Noirettes 32  
1227 Carouge

## *Etude installations sanitaires*

Réalisations Sanitaires  
Claude Brutin  
c/o Anhy  
Boulevard des Promenades 22  
1227 Carouge  
claude.brutin@bluewin.ch

Photos: Charliés Robert



## SITUATION

Au chemin de la Butte à Plan-les-Ouates, une parcelle de 6'000 m<sup>2</sup> légèrement en pente, surplombe le centre du village. Elle offre une belle vue sur le Jura et bénéficie de la proximité des infrastructures communales. Aux transformations qui vont être apportées à une construction résidentielle existante sur la parcelle, s'est adjoint l'aménagement de sept villas. Ces dernières, initialement identiques, ont été aménagées au choix des acheteurs.

## CONCEPT

Leur conception privilégie la lumière, notamment par la présence de grandes baies vitrées coulissantes.

L'allure générale des maisons suggère une approche contemporaine douce, parfaitement intégrée à l'identité architecturale globale de Plan-les-Ouates.





Du point de vue de l'organisation des espaces, les activités se répartissent sur trois niveaux.

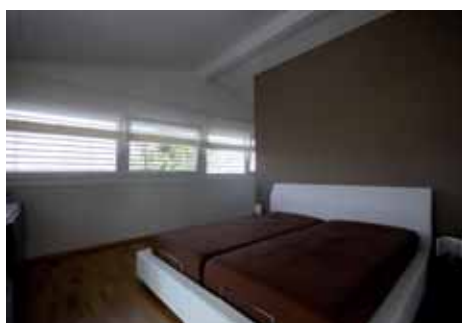
- Au rez inférieur se trouvent les locaux techniques et le garage attenant
- Au rez supérieur, le visiteur est accueilli dans les espaces de jour : un vaste séjour largement baigné de lumière et la cuisine
- A l'étage, l'espace nuit propose trois chambres à coucher et deux sanitaires.

Chaque villa dispose d'une terrasse qui a parfois été aménagée avec une véranda, selon le choix des habitants. Certaines villas ont également une piscine dans le jardin.

Les matériaux utilisés sont traditionnels tels que le bois et le béton. Les maisons bénéficient d'une excellente isolation thermique et sont chauffées au gaz à l'exception de deux pour lesquelles les propriétaires ont souhaité investir dans une pompe à chaleur.

#### CARACTÉRISTIQUES

Surfaces brutes de planchers :	
villas (A-E):	200 m2 habitable
villas (F-G):	180 m2
Volume SIA - selon norme SIA 116	
villas (A-E):	1040 m3
villas (F-G):	950 m3



Terrassement, aménagements extérieurs  
**BEP SA**  
Route de Bossey 68  
1256 TROINEX  
Tél. 022 899 11 40

Maçonnerie  
**MIAZZA ENTREPRISE SA**  
Chemin du Barbolet 9  
1213 ONEX  
Tél. 022 793 59 91

Ferblanterie  
**CONSTANTIN GEORGES SA**  
Chemin du Champ-des-Filles 11  
1228 PLAN-LES-OUATES  
Tél. 022 706 26 26  
info@constantin.ch

Menuiserie intérieure  
**NORBA SA SUCC. DE GENEVE**  
Route des Jeunes 7  
1227 LES ACACIAS  
Tél. 022 307 84 10

Installations de chauffage  
**IC CHAUFFAGE SA**  
Rue Henri-Mussard 19  
1208 GENEVE  
Tél. 022 735 80 25  
ic.z.chauffage@bluewin.ch

Installations sanitaires  
**PFISTER & ANDREINA SA**  
Avenue Dumas 25B  
1206 GENEVE  
Tél. 022 346 90 53

Poêle à bois + cheminées de salon  
**ROCHAT ET FILS SA**  
Route de Divonne 46  
1260 NYON  
Tél. 022 994 28 60

Papiers peints, parquet  
**LACHENAL SA**  
Rue de la Servette 25  
1201 GENEVE  
Tél 022 918 08 88  
www.lachenal.ch

Stores à lamelles, moteurs  
Stores empilables  
**STORMATIC SA**  
Route de Pré-Marais 46  
1233 BERNEX  
Tél. 022 727 05 00