



# ECOLE DU VELODROME

PLAN-LES-OUATES - GE

## Maitre de l'ouvrage

Commune de Plan-les-Ouates

## Architectes

Architectes associés :

H. & F. Fortuna

P-A. Rieben

O. Aubaret

Rue Robert-de-Traz 7

1206 Genève

Collaborateur :

N. De Bonneville

## Ingénieurs civils

Antoine Fontaine

Avenue Vibert 24

1227 Carouge

## Bureaux techniques

Electricité:

Gallay & Jufer SA

Ingénieurs - Conseils ETS SIA

Avenue du Lignon

1219 Le Lignon

Sanitaire:

G. Vaterlaus SA

Ingénieurs - Conseils

Rue Liotard 5

1202 Genève

Chauffage / Ventilation:

Mike Humbert

Cardinal-Journet 27

1217 Meyrin

Géotechnique:

Luc Tappolet

Ingénieur civil

Quai de Corsier 28

1246 Corsier

## Géomètre

Buffet Boymond Stouky

Ingénieurs géomètres officiels

Route des Acacias 18

1227 Les Acacias

## Coordonnées

Chemin de la Mère Voie 60

1228 Plan-les-Ouates

**Conception** 1995 - 1997

**Réalisation** 2000 - 2001

Délai d'exécution: 15 mois



## SITUATION / PROGRAMME

**Contribution structurante.** 10'740 m<sup>2</sup> de surface brute de planchers et 55'000 m<sup>3</sup> SIA, telles sont les mensurations principales du nouveau groupe scolaire de Plan-les-Ouates, Edifié sur une parcelle plate et de forme allongée, le complexe contribue à la structure du secteur compris entre le chemin de la Mère-Voie, la route de Velodrome et la route de Base: sa géométrie et son implantation dans le site constituent, en effet et au-delà des aspects purement fonctionnels, un véritable apport au développement urbanistique de ces lieux.

Originellement, l'établissement devait être construit en deux étapes de huit classes. Objet de différents recours,

la construction s'est vue décalée de plusieurs années et le temps qui passe ne contribuant en aucune manière à diminuer le besoin, mais bien plutôt à le rendre plus aigu, la mise en oeuvre du projet s'est finalement déroulée en une seule étape.

Le programme comprend donc 16 classes auxquelles s'ajoutent une salle d'activités créatives, une salle d'activités textiles, une salle de rythmique, un "atelier du livre", une salle de jeux, des salles destinées aux cours parascolaires et une salle des maîtres.

Plusieurs locaux de sociétés, un restaurant scolaire de 200 places, une aula - salle de spectacle communale de 370 places - et une salle de gymnastique ainsi qu'un appartement de service complètent le programme de ce projet de trente millions de francs.

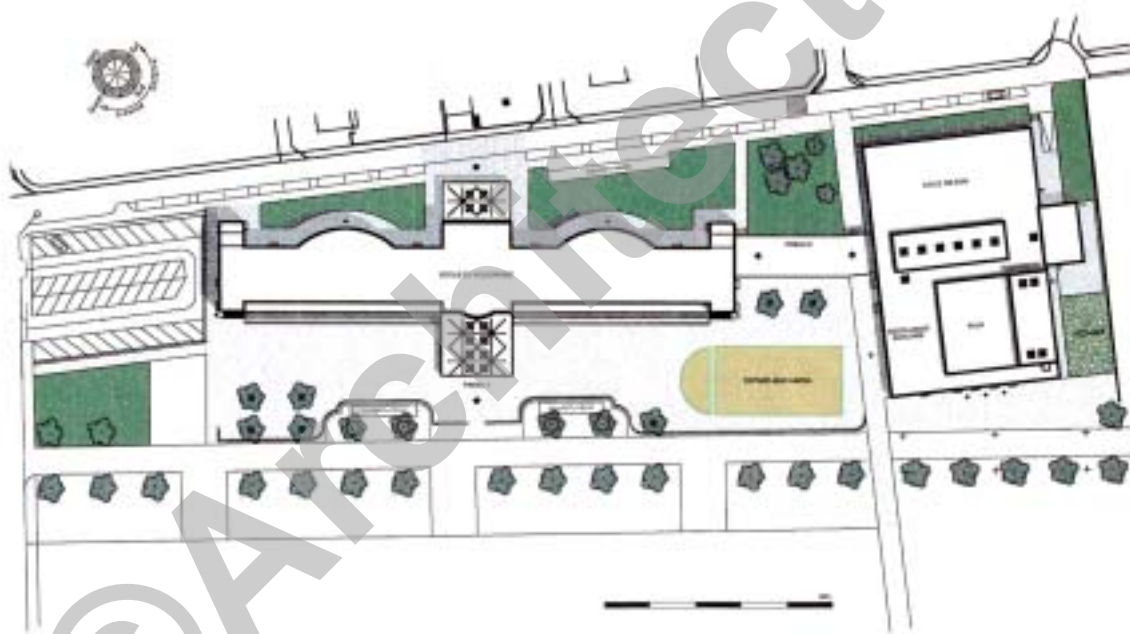


## Photos

*Géométrie structurante et effets de symétrie, composantes constructives différenciées et organisation générale du site contribuent à une expression architecturale homogène, forte et de haute tenue.*



Situation



## PROJET

**Détermination des affectations: une lecture simple.** Implanté parallèlement à la Mère-Voie, l'ouvrage dispose de deux orientations majeures: côté rue, on trouve les circulations intérieures et les zones de service.

Les salles de classes sont disposées sur le côté opposé, doté d'accès piétonniers sur lesquels s'ouvrent les quartiers de logements proches.

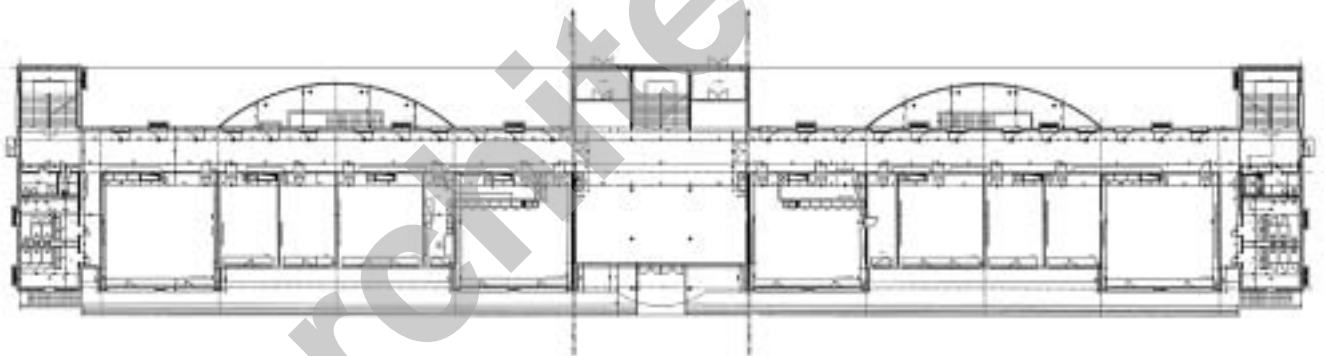
Construit en plan et en coupe sur une base géométrique rigoureuse, le bâtiment extériorise clairement ses diverses affectations, réparties par le jeu des superpositions d'étages: aux deux niveaux supérieurs, les salles de classes ordinaires, au rez toutes les salles à destination particulière, et au







Plan du rez-de-chaussée



sous-sol, les locaux de Sociétés accessibles indépendamment et éclairés naturellement grâce à une courette anglaise.

Ces éléments sont mis en évidence grâce à des façades principales différenciées: côté rue, elles se présentent comme un grand mur percé d'ouvertures modulaires; à l'opposé, elle sont constituées d'une façade-rideau aux larges vitrages, soulignés aux premier et deuxième niveau par des coursives. De part et d'autre du hall central, une marquise monumentale marque l'axe transverse du bâtiment et contribue à son caractère moderne.

La salle de gymnastique, le restaurant scolaire et l'aula+salle de spectacles sont déliés de la construction principale et forment un volume physiquement indépendant, dissocié également du bâtiment scolaire par une géométrie plus concentrée.





### Caractéristiques générales

Surface du terrain:	13'850 m <sup>2</sup>
Surface brute de planchers:	10'740 m <sup>2</sup>
Emprise au rez:	3'900 m <sup>2</sup>
Volume SIA:	55'000 m <sup>3</sup>
Coût total:	28'000'000.-
Nombre d'étages:	2
Nombre de niveaux souterrains:	1
Abri PC:	90 pl.

Une liaison en sous-sol est assurée entre les deux entités.

La réalisation fait largement appel aux ressources de la préfabrication, soit par adoption de structures porteuses constituées partiellement de profilés métalliques sur lesquels reposent des dalles précontraintes, soit, pour les éléments de façades, par mise en oeuvre d'éléments sandwich lourds ou, au contraire de façades légères métalliques préconfectionnées.

Cette conception a notamment permis de répondre aux exigences formulées en matière de délais, (fixées à 15 mois de construction), tout en satisfaisant à une

organisation claire des installations techniques liées à la maîtrise des problèmes énergétiques et de physique du bâtiment. Le bâtiment est construit dans le souci de respecter les critères du programme OGURE. Montrant l'exemple à suivre, en matière d'économie d'énergie, la commune de Plan-les-Ouates a consenti un investissement important à la construction, récupérable sur le long terme.

Les aménagements extérieurs intègrent le concept d'ensemble, reprenant les points forts de la géométrie et de l'implantation des composantes, y compris celle de la place de jeux "Agora" destinée à la pratique de plusieurs sports sur une surface protégée.



Seo

### ENTREPRISES ADJUDICATAIRES ET FOURNISSEURS

Liste non exhaustive

Maçonnerie - Béton armé

**MAULINI SA**  
Rte du Bois de Bay 27  
1242 Satigny - 022/939 39 10

Charpente-métallique

**KUNZ GEORGES SA**  
Rte du Mandement 15  
1217 Meyrin - 022/785 74 84

Éléments préfabriqués en béton architectural, façades revêtues de céramique, Escaliers

**PRELCO SA**  
Rte du Bois de Bay 21, CP 775  
1214 Vernier - 022/782 22 91

Façades, serrurerie

**AAV CONTRACTORS SA**  
Ch. du Pré-Fleuri 21  
1228 Plan-les-Ouates  
022/884 55 55

Stores

**BAUMANN HUPPE SA**  
Rue de la Bergère 1  
1217 Meyrin - 022/782 97 11

Chauffage

**ALVAZZI CHAUFFAGE SA**  
Rte de Chavornay  
1350 Orbe - 024/442 84 84

Installations sanitaires

**HUBERT RUTSCH**  
Ch. du Champ-des-Filles 2  
1228 Plan-les-Ouates  
022/884 33 33

Carrelages - Faïence

**BONVIN REVÊTEMENTS SA**  
Rte de St-Julien 148  
1228 Plan-les-Ouates  
022/794 21 90

Plâtrerie - Peinture

**MANUEL MATAMOROS**  
Rte de St-Julien 146  
1228 Plan-les-Ouates  
022/794 94 32

Cuisines professionnelles

**ERCAL SA**  
Av. Rosemont 12  
1208 Genève  
022/849 83 11

Ascenseurs  
Monte-charge

**OTIS**  
Ch. Louis-Hubert 2  
1213 Petit-Lancy  
022/879 09 30

Menuiserie bois

**NORBA ENTREPRISE SA**  
Av. Rosemont 5, CP 344  
1208 Genève  
022/737 08 22

Ventilation

**CALORIE SA**  
Ch. du Grand-Puits 42  
1217 Meyrin 2  
022/719 10 40