

ECOLE SECONDAIRE DE NYON-MARENS

ASSAINISSEMENT DE L'ENVELOPPE ET TRANSFORMATIONS INTÉRIEURES

NYON - VD

Maître de l'ouvrage

Ville de Nyon
Service des bâtiments
et domaines
Place du Château 3
1260 Nyon

Architectes

CCHE Architecture SA
Avenue de Tivoli 2
1007 Lausanne

Architecte responsable :

Hannes Ehrensperger
architecte SIA

Cheffe de projet :

Franziska Lakomski
architecte EPFL

Directeur du secteur exécution :

Pierre Fragnière

Directeur des travaux :

Victor Cortinas

Ingénieurs civils

Fellrath & Bosso SA
Chemin de Maillefer 37
1052 Le Mont-sur-Lausanne

Bureaux techniques

Chauffage Ventilation :

Pierre Chuard

Ingénieurs Conseils SA

En Budron A2

1052 Le Mont-sur-Lausanne

Electricité :

Scherler Ingénieurs Conseils SA

Route du Châtelard 52

1018 Lausanne

Coordonnées

Route du Stand 5

1260 Nyon

Conception 2004

Réalisation 2005 - 2008



HISTORIQUE - SITUATION

Profonde métamorphose après 35 ans de service.

Située à l'ouest de la Ville, l'école secondaire de Nyon-Marens occupe la pointe du triangle formé par la route de Divonne et la rue du Stand. Le bâtiment principal a été construit entre 1969 et 1970, puis surélevé d'un étage deux ans plus tard.

C'est en 2004 que l'état préoccupant des toitures, des fenêtres et des façades, minées par la carbonatation du béton, conduit la Municipalité à mandater le bureau CCHE pour mener à bien, en première étape, l'assainissement de l'enveloppe, qui plus est sans cesser l'exploitation de l'école, puis en seconde étape, la réorganisation des locaux scolaires et transformations intérieures.

PROJET

Cure de jeunesse et de convivialité. L'assainissement des façades a permis une revalorisation du bâtiment, lui conférant une dynamique plus jeune et lumineuse. L'utilisation de couleurs claires et fraîches aussi bien dans le hall (murs, bancs, casiers, signalisation) qu'à l'extérieur offre la possibilité de s'identifier à cette nouvelle image.

La suppression des coupoles existantes pour la création de la nouvelle salle des maîtres a demandé de particulièrement soigner l'éclairage naturel du hall. Les haut-vitrages entre classes et couloirs assurent un apport de lumière naturelle dans les circulations et les portes vitrées garantissent une relation visuelle avec l'extérieur.

Façade ouest



Photos

Les couleurs rendent l'école plus lumineuse et créent une ambiance plus jeune, vivante et accueillante.

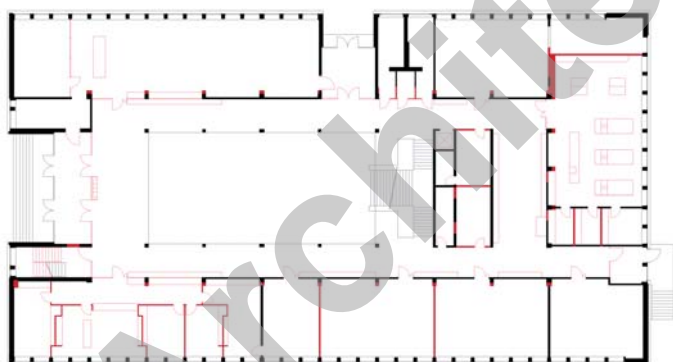


Hall central



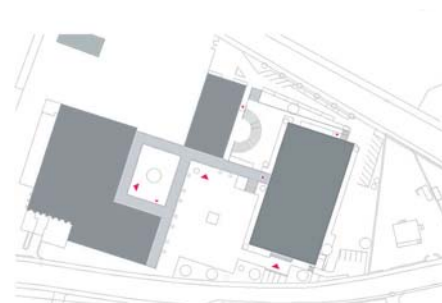


Plan du rez-de-chaussée



Les faux plafonds acoustiques et les éléments absorbants améliorent le confort sonore du hall et contribuent à une ambiance apaisante et moins agressive, favorisant les échanges.

Dans un but tant écologique qu'économique, l'automatisation des luminaires garantit une utilisation optimale de l'éclairage artificiel et, en réduisant les coûts d'électricité, permettra d'amortir l'installation en 6 ans. Le bâtiment est conforme aux exigences du label Minergie®.



CARACTÉRISTIQUES

| | |
|----------------------------------|--------------|
| Surface de la parcelle : | 19'388 m2 |
| Volume SIA (existant): | 38'070 m3 |
| Surface brute de plancher (SBP): | 8'700 m2 |
| Capacité : | 700 élèves |
| Coût de la construction | |
| Etape 1 : | 6'052'000.- |
| Etape 2 : | 7'115'000.- |
| Montant total TTC: | 13'167'000.- |



ENTREPRISES ADJUDICATAIRES ET FOURNISSEURS

Liste non exhaustive

| | | | |
|--|--|---|--|
| Démontages | VONLANDEN SA 1007 Lausanne | Ventilation | AEROVENT TECHNOLOGIES SA 1217 Meyrin |
| Echafaudages | CONRAD KERN SA 1024 Ecublens | Sanitaire | BAUDET LIENHARD SA 1260 Nyon |
| Maçonnerie Béton armé | INDUNI & CIE SA 1260 Nyon | Portes en métal léger Exutoire de fumée en toiture | OUVRAGES METALLIQUES SA 1260 Nyon |
| Paratonnerres | HOFMANN CAPT PARATONNERRE Sàrl 1010 Lausanne | Serrurerie | KARLEN SA 1029 Villars-Ste-Croix |
| Structure préfabriquée en bois | G. KOHLER SA 1260 Nyon | Revêtement de sols | MICHEL TARAMARCAZ 1926 Fully |
| Façades en verre | REMUND HOLZBAU AG 3150 Schwarzenburg | Plâtrerie - Peinture Isolation périphérique | DUCA SA 1033 Cheseaux-sur-Lausanne |
| Ferblanterie | FAHRNI FACADE SYSTEMS SA 3250 Lyss | Menuiserie | HUBERT SALLIN SA 1690 Villaz-St-Pierre |
| Etanchéité | HANHART TOITURE SA 1260 Nyon | | RÖTHLISBERGER AG 3535 Schüpbach |
| Etanchéité Isolation spéciale | G. DENTAN SA 1020 Renens | Cuisine | GETAZ ROMANG SA 1260 Nyon |
| Protection solaire extérieure | FIRE SYSTEM SA 1227 Les Acacias | Faux plafonds | ENTEGRA SA 1260 Nyon |
| Système d'obscurcissement | GRIESSER SA 1010 Lausanne | Faux plafonds en fibre minérale | DUVOISIN SA 1032 Romanel-sur-Lausanne |
| Electricité | ATELIER SERVICES SA 1010 Lausanne | Agencements sciences | WALDNER SA 1070 Puidoux |
| Lustrerie | CIEL ELECTRICITÉ 1007 Lausanne | Armoires vestiaires | K. SCHWEIZER AG - KIPA 1072 Forel |
| Lustrerie circulations | ZUMTOBEL LUMIÈRE SA 1032 Romanel-sur-Lausanne | Nettoyage du bâtiment | CTA SERVICE SA 1196 Gland |
| Automatisation | TULUX LUMIÈRE SA 2016 Cortaillod | Signalisation | ARTMÉTAL 1004 Lausanne |
| Détection incendie | PAUL VAUCHER SA 1023 Crissier | Jardinage | ROGER DENOGET 1197 Prangins |
| Systèmes de verrouillage | DES SYSTÈME DE SÉCURITÉ SA 1032 Romanel-sur-Lausanne | Routes et places | PERRIN FRÈRES SA 1260 Nyon |
| Distribution de chaleur Conditionnement d'air | QUINCAILLERIE DES PAQUIS 1201 Genève | Gestion des déchets | VEOLIA PROPRETÉ - MATTHEY TRANSPORTS SA 1214 Vernier |
| | KLIMA SA 1029 Villars-Ste-Croix | | |