

IMMEUBLE "LES TRÈFLES"

OUVRAGE 4TA - 24

2004 - 2005

2000 NEUCHÂTEL - NE

NOUVELLE CONSTRUCTION

Maitre de l'ouvrage

Groupe Prisme SA
 Architecture et promotion
 En Chamard 61
 1442 Montagny-près-Yverdon
 www.prismesa.com

Gérance

Sogirom gestion immobilière
 1000 Lausanne

Bureaux techniques

Ingénieurs civils
 RMT Ingénieurs SA
 Rue de la Serre 5
 2001 Neuchâtel
 info@rmt-ing.ch

Géomètre

Géoconseils SA
 Ingénieurs - géomètres
 Rue de la Gare 36
 2012 Auvier

photos: Charles Robert



HISTORIQUE - SITUATION

C'est en 2003 que le Groupe Prisme SA, actif dans la promotion et la construction, est devenu promettant acquéreur d'une zone proche du centre ville où entrepôts désaffectés et terrains vagues n'avaient trouvé preneur. Plusieurs idées de construction avaient déjà été proposées lors de ces dix dernières années, sans pour autant aboutir sur un aménagement concret de cette zone. En février 2003, le Groupe Prisme SA présente à son tour un projet à la ville de Neuchâtel et après à quelques compromis, souhaités par la commission d'architecture et d'urbanisme de la ville, l'autorisation de construire est délivrée en avril 2004 et le chantier prend fin en novembre 2005.

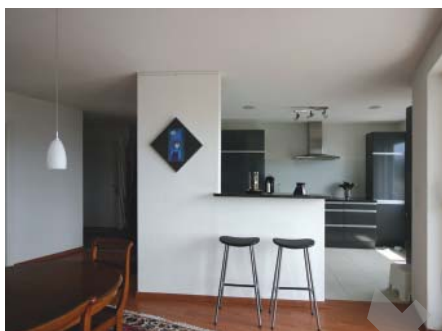
MAÇONNERIE

F. Bernasconi & Cie SA
 Rue du Premier-Mars 20
 2206 GENEVEYS-SUR-COFFRANE
 Tél. 032 857 14 15
 cmartignier@bernasconisa.ch

INSTALLATIONS SANITAIRES

Tecaro SA
 Av. de Neuchâtel 32
 2024 ST-AUBIN
 Tél. 0848 000 105
 www.tecaro.ch

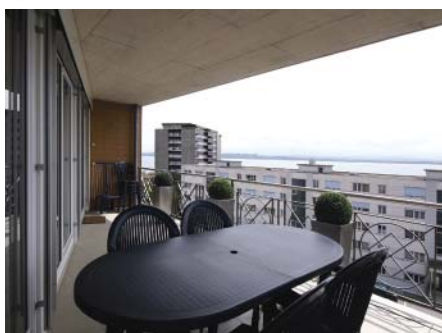




PROGRAMME

Ce nouvel immeuble de cinq étages sur parking regroupe 22 appartements en PPE. Sa structure traditionnelle, en béton armé et brique terre cuite, est recouverte d'une isolation périphérique qui accroît le confort intérieur des logements. La conception de ce bâtiment, parfaitement et intentionnellement symétrique, a permis d'insérer la presque totalité des appartements côté Sud afin d'y exploiter pleinement la vue à disposition. Les quatre premiers niveaux rassemblent des logements de 4.5 pièces avec accès sur de généreux balcons aménageables. Le dernier étage se scinde en deux 5.5 pièces, dont la vue exceptionnelle se goûte à 180° en passant par le lac jusqu'aux Alpes. L'arrière du bâtiment se compose, quant à lui, de deux duplex et triplex sur les côtés Est et Ouest. Cet ensemble de logements se pose sur un étage, non excavé et semi-enterré, qui regroupe les garages ainsi que tous les locaux techniques. En extérieur, des jardins privatifs sont à disposition des appartements du rez-de-chaussée et sont complétés par des espaces communs qui enrichissent ce lieu.

Située à l'angle des rues de Maillefer et Chasselas, à deux pas du centre ville, cette construction répond à la demande actuelle du marché. Le résultat final est conforme aux grandes lignes du projet et chaque entreprise a su œuvrer selon les attentes du Groupe Prisme SA.



CARRELAGE

Zucchet SA

Rue de Rugin 1
2034 PESEUX
Tél. 032 731 86 26
info@zucchet.ch

VENTILATION

Perfectair SA

Rue des Parcs 115
2001 NEUCHÂTEL
Tél. 032 724 22 77
Fax 032 725 39 86

STORES ET MARQUISES

Schenker Stores SA

Rte Henri Stephan 12
1762 GIVISIEZ
Tél. 026 460 81 99
schenker.givisiez@storen.ch

CONSTRUCTION MÉTALLIQUE

Fabrice Sacchetti

Prés-Bersot 21
2087 CORNAUX
Tél. 032 757 38 25
Fax 032 757 38 26

CUISINES - FENÊTRES

Stylroc-Diffusion SA

En Chamard 61
1442 MONTAGNY-PRES-YVERDON
Tél. 024 447 40 10
www.stylroc.ch

POSE CHEMINÉE

CMT Jacques Petitpierre

Rue de la Gare 12
2014 BÔLE
Tél. 032 841 52 11
jacques.petitpierre@net2000.ch

NETTOYAGES

Concierge Services SA

Rue du Commerce 89
2300 LA CHAUX-DE-FONDS
Tél. 032 926 00 50
info@conciergeservice.ch

AMÉNAGEMENTS EXTÉRIEURS

Guillod-Paci SA

Ch. du Crêt 4
2074 MARIN
Tél. 032 725 20 40
info@guillod-jardins.ch