



RÉSIDENCES LES GRÈS-SUD

24 LOGEMENTS EN PPE

Attalens - FR

Entreprise générale
Direction des travaux
 Coquoz Constructions SA
 Route de l'Industrie 6
 1615 Bossonnens

Commercialisation
 Pilotage commercial
 Domicim Lausanne
 Rue Centrale 26
 1003 Lausanne

Architectes
 "ensemble"
 architecture et urbanisme sa
 Avenue du Grey 1
 1004 Lausanne

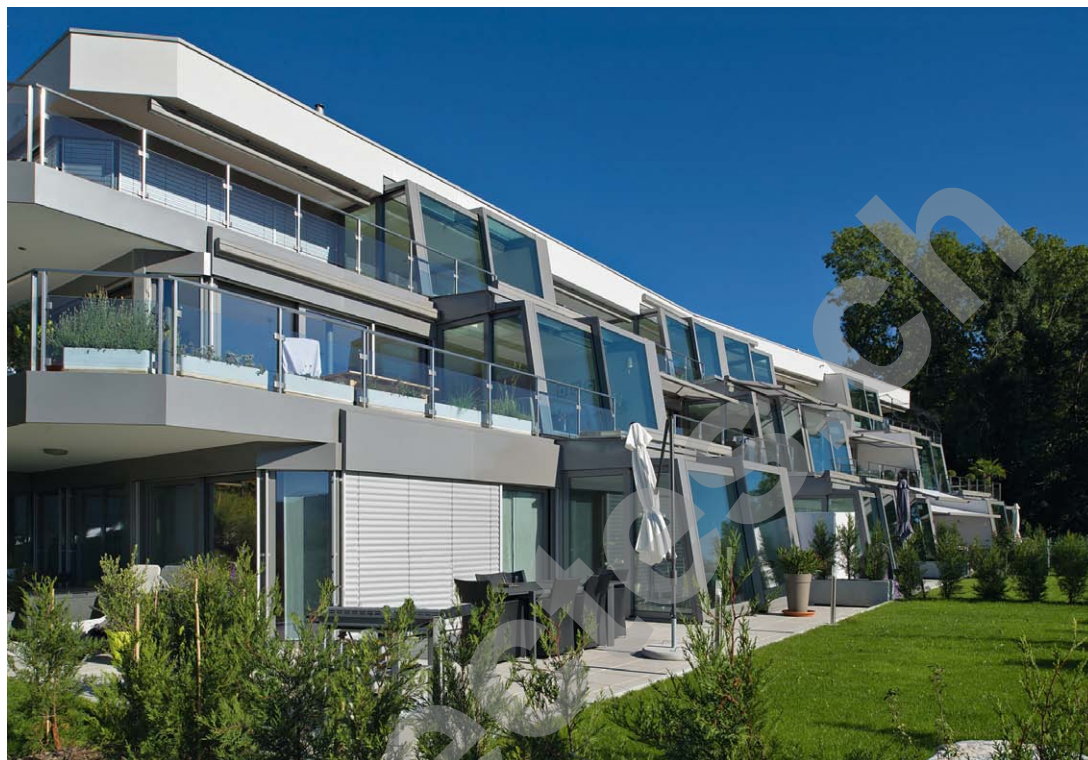
Ingénieurs civils
 CETP Ingénieurs-conseils
 Cie d'Etudes Techniques
 et de Planification (CETP) SA
 Route du Simplon 16
 1094 Paudex

Bureaux techniques
 Minergie:
 Sorane SA
 Route du Bois 37
 1024 Ecublens
 CVS:
 A. Rosselet SA
 Route des Artisans 50
 1618 Châtel-St-Denis

Coordonnées
 Route de Vevey
 1616 Attalens

Conception 2010

Réalisation 2012 - 2013



SITUATION / PROGRAMME

Cadre campagnard et architecture contemporaine. En pleine mutation, le village d'Attalens, dans le canton de Fribourg, accueille plus de 2'800 habitants. Les nouvelles résidences "Les Grès-Sud" contribuent au développement de cette région; elles s'intègrent dans un cadre campagnard en proposant à ses habitants un mode de vie résolument contemporain.

Les deux constructions jouxtant une zone de villas individuelles, une zone de vergers dite verte et une forêt, s'insèrent sur une

parcelle pentue, avec en toile de fond, le lac et les montagnes. Chacune d'entre elles abrite douze appartements en PPE. Les transports communs et les grands axes routiers de proximité permettent de se déplacer rapidement en direction de Châtel-St-Denis ou de Vevey.

Les constructions se particularisent par des volumes spacieux et lumineux dans un environnement très paisible. A quelques minutes, le village offre toutes les commodités nécessaires aux habitants tant au niveau de la santé, éducation, loisirs, activités culturelles, sportives et religieuses, artisanat, commerces ou restaurants.



PROJET

Espace, lumière et évasion. Les bâtiments en terrasse, légèrement en éventail abritent quatre appartements par niveau. Leurs façades à l'ouest se profilent tout en transparence, pourvues de loggias vitrées en décrochement. Celles-ci permettent de séparer chaque balcon et terrasse pour une intimité optimale. La cuisine ouverte et le large séjour profitent du soleil couchant.

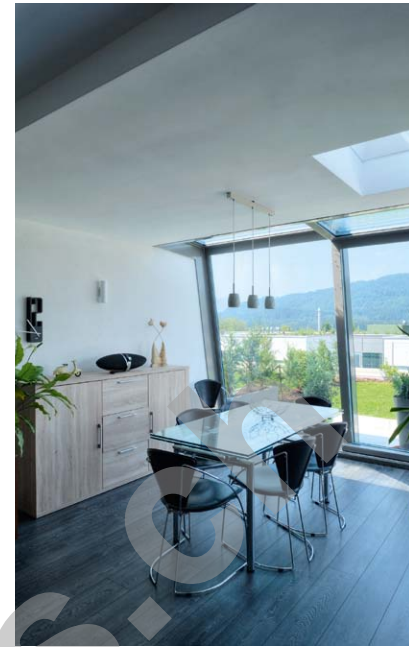
L'immeuble A prend place en haut de la parcelle; les appartements sont distribués d'est en ouest. Trois des attiques sous la toiture plate proposent des 4 1/2 pièces de 134 m² et le quatrième un 5 1/2 pièces de 150 m². Chacun est au bénéfice de grandes terrasses extérieures de part et d'autre. Ces pièces à vivre extérieures apprivoisent la forêt à quelques mètres de là et le magnifique panorama qui s'étend à perte de vue.

Le premier étage évolue dans le même gabarit, tandis que le rez-de-chaussée abrite deux 3 1/2 pièces de 122 m² et deux 4,5 pièces d'environ 145 m² avec accès aux jardins privatifs. Ce bâtiment compte encore deux niveaux inférieurs de parking, pour respectivement 22 et 24 places de parc. Séparé par une zone d'accès très verdoyante, l'immeuble B dessert des appartements légèrement plus petits. Quatre attiques, orientés d'est en ouest, de 108, 134 ou 150 m² bénéficient d'une ou deux aires extérieures, alors que les résidents du premier étage et du rez-de-chaussée ont un accès direct et privé sur leur grand jardin engazonné.

Labellisées Minergie®. Les deux réalisations atteignent les exigences du label, grâce notamment aux deux chaudières à pellets centralisées dans le bâtiment A, atteignant une puissance de 60kW; les conduites véhiculent l'énergie dans des échangeurs de chaque côté des bâtiments. 24 m² de panneaux solaires thermiques permettant de produire 1'500 litres d'eau chaude sanitaire au quotidien et la ventilation contrôlée participent aux conditions imposées par le label.

Au niveau constructif, toutes les façades sont en béton armé, pourvues de 20 cm d'isolation périphérique.





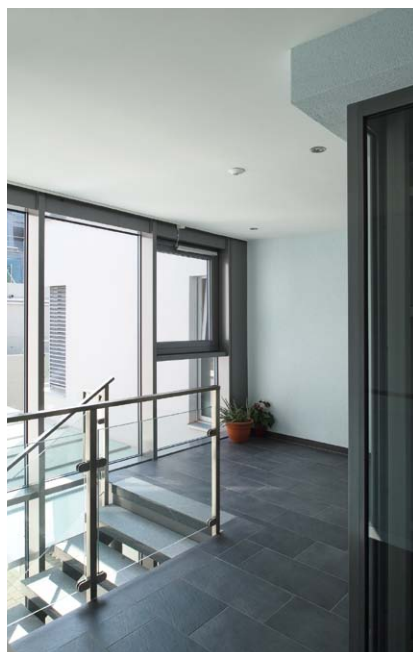
Plan du niveau 4

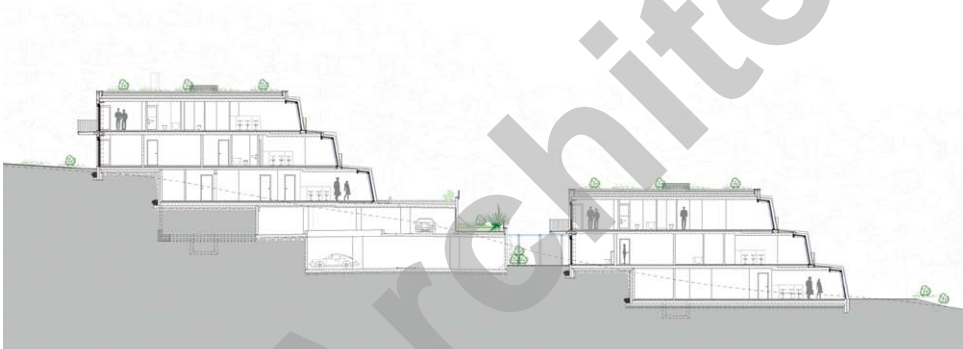
Les murs porteurs intérieurs sont également en béton, tout comme les dalles épaisses de 24 cm. Quant à la dalle de toiture, elle renferme le système d'étanchéité ainsi qu'une isolation. Les galandages intérieurs se constituent de briques de terre cuite crépies ou plâtrées.

Les ascenseurs vitrés se situent sur les faces latérales. Les fenêtres triple verre côté chambre sont en PVC, côté séjour en aluminium. Pour le maître de l'ouvrage, la complexité de cette construction résidait dans l'alimentation en fluide de tous les logements.

Photos

Dans un cadre bucolique, les 24 appartements en PPE s'intègrent naturellement dans le décor et offrent aux habitants le luxe d'un calme absolu.





CARACTÉRISTIQUES

| | | |
|--------------------|---|---|
| Cube SIA | : | 14'100 m ³ |
| Surfaces planchers | : | 3'300 m ² |
| Composantes | : | 5 x 5 ½ pc 11 x 4 ½ pc 6 x 3 ½ pc 2 x 2 ½ pc |
| Coût | : | 16,5 Mio |

entreprises adjudicataires et fournisseurs

liste non exhaustive

Terrassements - Echafaudages
Béton - Maçonnerie - Crépiçage
COQUOZ Constructions SA
1615 Bossonnens

Façades d'entrée en Alu
Jardins d'hiver - Vérandas
Vitrage Alu - Porte et barrières parking
CAR Constructions Aluminium SA
1617 Remaufens

Fenêtres PVC
NORBA SA
1610 Oron-la-Ville

Ferblanterie
H & M DORTHE Sàrl
1615 Bossonnens

Couverture
Etanchéité
Georges DENTAN SA
1809 Fenil-sur-Corsier

Stores + stores toile
GRIESSER SA
1010 Lausanne

Installations électriques
GROUPE E Connect SA
1618 Châtel-St-Denis

Chauffage-Ventilation-Sanitaire
A. ROSSELET SA
1618 Châtel-St-Denis

Agencements de cuisines
GETAZ ROMANG SA
1844 Villeneuve

RENOVCUISINES Sàrl
1030 Bussigny

Ascenseur
SCHINDLER SA
1753 Matran

Plâtrerie - Peinture
THUILLARD Sàrl
1617 Remaufens

Serrurerie: véranda
CMA Constructeurs Métalliques Associés SA
1753 Matran

Serrurerie: porte parking basculante
Barrières balcons et terrasses
Roland MILLASSON
1615 Bossonnens

Serrurerie: escalier intérieur
CHIES LOPES Sàrl
1041 Bottens

Menuiserie
Portes - Armoires
Bertrand MILLASSON
1616 Attalens

Vitrage bains
SOFRAVER SA
1754 Rosé

Cylindres
CFR Commerce de Fer SA
1680 Romont

Dalles terrasses
DALLAGE SA
1228 Plan-les-Ouates

Chapes
Bernard PACHOUD & Fils SA
1004 Lausanne

Carrelages
COQUOZ Constructions SA
1615 Bossonnens

Parquets
MAILLARD Nicolas & Fils SA
1609 Besencens

JORDAN Moquette SA
1800 Vevey

Parquets
ZAHND Pierre-Alain
1616 Attalens

ALBOS Sàrl
1009 Pully

Cheminées et poêles
SULMONI Granit Design Sàrl
1616 Attalens

ALPINOFEN Romandie Sàrl
1844 Villeneuve

Nettoyages
BLANC et Cie SA
1018 Lausanne

Aménagements extérieurs
COQUOZ Constructions SA
1615 Bossonnens

Plantations et gazon
VORLET Paysages SA
1728 Rossens