



# SALONS PATEK PHILIPPE

RUE DU RHÔNE 41

GENÈVE - GE

**Maître de l'ouvrage**  
Patek Philippe SA  
Manufacture d'horlogerie  
Pont-du-Centenaire 141  
1228 Plan-les-Ouates

**Délégué du MO :**  
Jean-Arnold Kohler  
Ingénieur-conseil  
Rue Neuve-du-Molard 17  
1204 Genève

**Architectes**  
GA Groupement d'architectes SA  
Massimo Bianco  
Daniel Schwarz  
Ugo Togni  
architectes EPFL-SIA-AGA  
Quai Gustave-Ador 26  
1207 Genève

**Direction des travaux:**  
Pierre-André Huynh-Khuong

**Collaborateurs :**  
Chantal Faessler, Bruno Hepp  
Rosa-maria Cerreto

**Décoration intérieure**  
Atelier Deletraz  
Rue du Parc 2  
F-74101 Annemasse

**Space Designer**  
Paula Harriet O'Neill  
Via della Farnesina 172  
I-001194 Roma

**Ingénieurs civils**  
Schaeffer G. & Bartolini S.  
Rue du Léopard 1  
1227 Carouge

**Bureaux techniques**  
*Electricité courant fort:*  
ICS Scherler  
Ch. du Champ-d'Anier 17-19  
1209 Genève

*Courant faible:*  
Ingenius  
Bd-Helvétique 30  
1207 Genève

**CVC:**  
Minerg-Appelsa SA  
Chemin du Champ-des-Filles 19  
1228 Plan-les-Ouates

**Sanitaire :**  
BTM SA  
Rue Jean-Pécolat 1  
1201 Genève

**Sécurité :**  
Protectas SA  
Impasse Colombelle 8  
1218 Le Grand-Saconnex

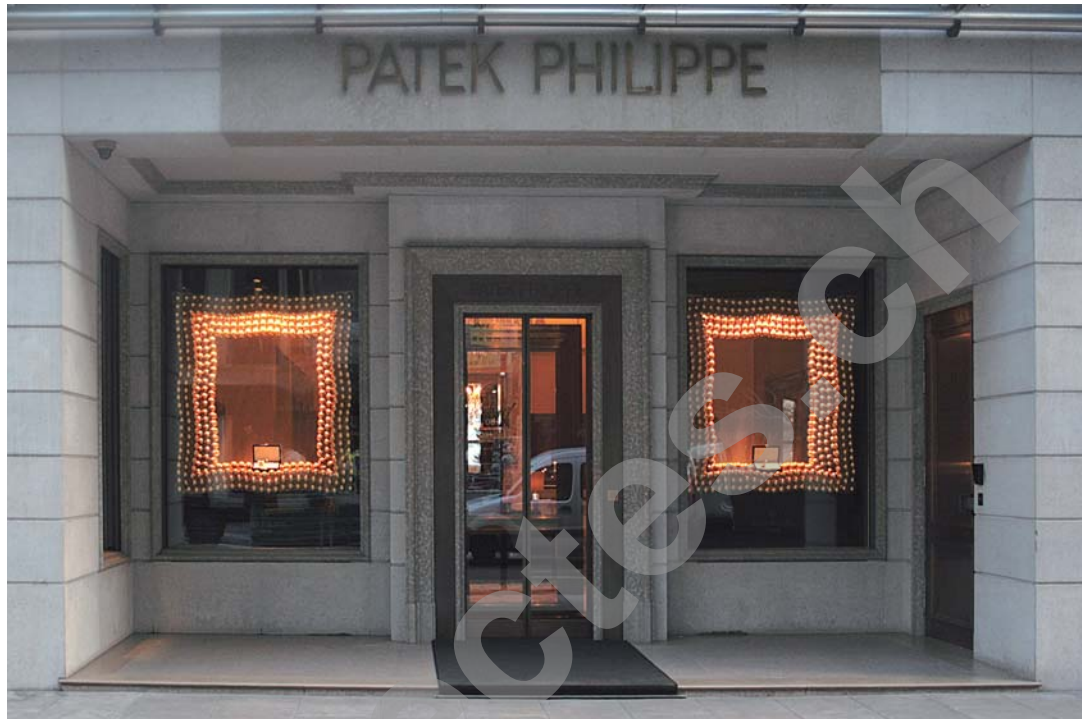
**Acoustique :**  
DBA Acoustique  
Bd de St-Georges 21  
1205 Genève

**Eclairage :**  
MDF Design  
Dalla Favera Michele  
1272 Genolier

**Géomètres**  
HCC Huber Chappuis Calame  
Rue Peillonex 39  
1225 Chêne-Bourg

**Conception** 2003 - 2004

**Réalisation** 2004 - 2006



## HISTORIQUE - SITUATION

### Bâtiment emblématique de la rive gauche.

Lorsqu'on franchit le Pont du Mont-Blanc, on aperçoit d'emblée la façade de Patek Philippe. L'immeuble occupe un emplacement stratégique au cœur de l'un des quartiers centraux les plus animés de Genève, voués aux activités commerciales et bancaires.

L'histoire de ce bâtiment débute en 1834 par une autre construction: "la maison Guex". Située sur le Grand-Quai, elle était alors constituée de deux étages sur rez-de-chaussée de vitrines. Suivie en 1853 par une demande de surélévation de deux étages représentant un bâtiment traversant avec à son centre une cour ouverte.

Après l'achat de l'immeuble en 1888, par Patek-Philippe, la décision a été prise de confier la reconstruction à l'architecte J.E. Goss qui livrera en 1891 un bâtiment de quatre niveaux sur rez. Typologie autour de la cour intérieure, création d'un luxueux salon à plafond peint, tapissé de cuir de Cordoue pris dans des lambris noir et or.

Au fil des ans, plusieurs transformations ont été apportées, ajout d'un étage supplémentaire en 1908 et intégration d'une horloge sur la façade côté quai et suppression de la cour intérieure en 1950.



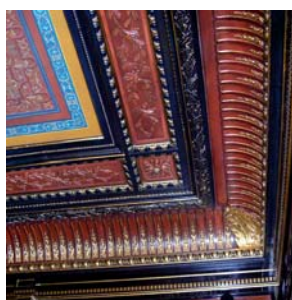
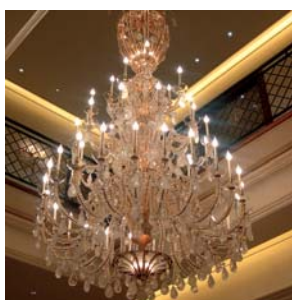


## PROJET

### Redonner vie aux façades sans dénaturer le traitement d'origine.

Le bâtiment possède deux façades distinctes dont celle côté Guisan plus prestigieuse avec en toiture une magnifique horloge. Façades en pierre, essentiellement en pierre de taille villebois et arvelé, nettoyées, bouchardées avec des empiècements et des décors polychromes sculptés sur les allèges. Les dalles, après plusieurs transformations, présentaient une structurelle par solivage et dalles en béton, métallique ou bois. Le dernier étage était composé d'une structure plus légère exprime aussi en façade et par des sheds en toiture.

De part et d'autre du bâtiment, une marquise en béton construite dans les années 50 séparait les rez de chaussées des étages. Malgré une transformation lourde du bâtiment, le souci des architectes a été de redonner vie aux façades en pierre en reprenant les mêmes traitements d'origine et en changeant les fenêtres fort disparates avant travaux. Une attention particulière a été portée aux rez-de-chaussée, surtout côté rue du Rhône, où le marbre de couleur a été remplacé par une pierre de taille donnant un aspect continu sur toute la hauteur de l'édifice. Cette verticalité a été renforcée par le remplacement de la marquise en béton par des éléments en verre.





## CONCEPT

### Aménagement et décoration intérieure.

La décoration a été confiée à deux décorateurs avec l'implication étroite du Maître de l'ouvrage. Jusqu'à dans les années 50, le bâtiment possédait, en son centre, une cour qui au fil des années a été remplacée par des surfaces utilisables.

Les salons agencés sur deux niveaux reprennent cette ancienne typologie par la création d'un espace ouvert en son centre et accentué par un magnifique lustre donnant ainsi une belle verticalité sur l'ensemble des salons.

Les autres étages ont été entièrement agencés en locaux administratifs et destinés uniquement à la société.

Le 5ème étage quant à lui, accueille un salon de style art déco, consacré à des réceptions privées et bénéficiant d'une vue exceptionnelle sur la rade.

Un soin tout particulier a été apporté à la restauration de la "salle historique" située au rez côté quai Général-Guisan. Cette décoration de style Napoléon III avec ses boiseries laquées noires et les cuirs de Cordoue ont été déposés, restaurés et remontés.

Seuls les vitrines en façades ont été modifiées en les intégrant mieux dans la décoration de

la pièce. Pour ce faire, la porte accédant au Quai a été supprimée.

Patek Philippe a inauguré, mi-novembre 2006, ses salons entièrement repensés, alliant tradition et innovation, témoignage intemporel de la prestigieuse firme horlogère.



# ENTREPRISES ADJUDICATAIRES ET FOURNISSEURS

Liste non exhaustive

Maçonnerie - Béton armé	<b>INDUNI &amp; Cie SA</b> Av. des Grandes-Communes 6 1213 Petit-Lancy	Menuiserie intérieure portes et sous-sols	<b>BARRO &amp; Cie SA</b> Rue de la Fontenette 20 1227 Carouge
Construction métallique	<b>HEVRON SA</b> Ch. de l'Esparcette 4 1023 Crissier	Barrière intérieure de la cage d'escalier	<b>AAV Contractors SA</b> Ch. du Pré-Fleuri 21 1228 Plan-les-Ouates
Pierre naturelle Réfection des façades	<b>MELLO &amp; Fils SA</b> Rue des Moraines 20 1227 Carouge	Vitrages intérieurs Vitrerie vitrines	<b>MIROITERIE DU LÉMAN SA</b> Rue de Genève 80 1004 Lausanne
Ferblanterie- Etanchéité	<b>SCHULTHESS Daniel SA</b> Ch. du Pré-Fleuri 21 b 1228 Plan-les-Ouates	Contrôle d'accès	<b>TYCO Fire &amp; Integrated Solutions AG</b> Rue du Pré-Bouvier 29 1217 Meyrin
Revêtements coupe-feu	<b>FIRE System SA</b> Rte des Jeunes 5 1227 Les Acacias	Intrusion	<b>SECURITON SA</b> Av. du Mail 22 1205 Genève
Plâtrerie Peinture intérieure et extérieure	<b>BELLONI SA</b> Rue des Moraines 1 1227 Carouge	Sécurité DI	<b>SIEMENS Suisse SA</b> Ch. du Pont-du-Centenaire 109 1228 Plan-les-Ouates
Installations électriques	<b>BÄBLER &amp; PIRKER</b> Rue des Vollandes 21 1207 Genève	Chambre forte	<b>GUNNEBO Suisse SA</b> Rte de St-Cergue 303 1260 Nyon
Lustres	<b>BAGUES</b> Av. Daumesnil 73 F-75012 Paris	Motorisation de portes Lustre, SAS	<b>IFFLAND Frères SA</b> Ch. des Moulins 1 1066 Epalinges
Agencement de cuisine	<b>GETAZ-ROMANG SA</b> Rte des Jeunes 15-17 1227 Carouge	Chapes	<b>CHILLEMI &amp; Cie SA</b> Rue St-Léger 2 bis 1205 Genève
Agencement de cuisine professionnelle	<b>GINOX SA</b> Rue des Vaudrès 9 1815 Clarens	Résine de sol	<b>DECO-SOLS SA</b> Rue de Genève 113 1226 Thônex
Ascenseurs	<b>OTIS</b> Ch. Louis-Hubert 2 1213 Petit-Lancy	Pierre naturelle, revêtement de sols	<b>MARDECO SA</b> Ch. des Artisans 9 1263 Crassier
Gainerie cuir	<b>Atelier REEMAN</b> Rue Ferdinand Dubouloz 20 F-74200 Thonon-les-Bains	Carrelages-faïences	<b>BAGATTINI SA</b> Rue de Malatrex 12 1201 Genève
Nettoyage	<b>ONET (Suisse) SA</b> Rue Prévost-Martin 55-57 1205 Genève	Système de verrouillage	<b>TRANSPAT SA</b> Clos-de-la-Fonderie 3 1227 Carouge
Nettoyage	<b>OMNISERVICE SA</b> Rue Jacques-Dalphin 11 1227 Carouge	Surveillance	<b>GPA Guardian Protection SA</b> Place du Manoir 14 1223 Coligny
Enseignes lumineuses	<b>ARCO Néon Color SA</b> Ch. du Pont-du-Centenaire 118 1228 Plan-les-Ouates	Ecrans publicitaires provisoires de chantier	<b>GOBET Publicité</b> Champs-Prévost 14 1214 Vernier
Horloge façade	<b>INDUCTA</b> Gwattstrasse 97 3645 Gwatt (Thun)	Mobilier de salons Art Déco	<b>NIMROD P GAGUECH</b> Av. Philippe-Auguste 61 F-75011 Paris
Mâts porte-drapeaux	<b>HEIMGARTNER Drapeaux SA</b> Rue de Genève 88 1004 Lausanne	Lampes de tables de vente	<b>FERRONNERIE d'ART de Malley</b> Av. du Chablais 53 1007 Lausanne
Agencements locaux horlogers	<b>BODENMANN J. SA</b> Le Campe 10 1348 Le Brassus	CVC Climatisation Ventilation Chauffage	<b>MINERG-APPELSA Services SA</b> Ch. du Champ-des-Filles 19 1228 Plan-les-Ouates
Equipelement mobilier de bureaux	<b>POZZI G. STUSSI &amp; Y. GENHART</b> Rue du Grand-Bureau 28 1227 Les Acacias	Installations sanitaires	<b>MARTIN Sanitaires SA</b> Rue Jean-Pécolat 1 1201 Genève
Décoration agencement d'intérieur	<b>Atelier DELETRAZ</b> Rue du Parc 2 F-74101 Annemasse		