



LES JARDINS DE BELMONT

MONTREUX - VD

Maîtres de l'ouvrage
Christian Constantin
Stéphane Imboden

Architecte
Christian Constantin
Complexe Porte d'Octodure
Route du Grand-St-Bernard
1921 Martigny-Croix
Directeur des travaux :
Laurent Travelletti
Collaborateurs :
Vasile Muresan
Didier Meynckens
Christian Arnold

Architecte paysagiste
Pépinières
Jean-Claude Constantin
Route Cantonale
Martigny-Vernayaz
1920 Martigny

Ingénieurs civils
Petignat & Cordoba SA
Rue de la Paix 11
1820 Montreux

Bureaux techniques
Chauffage :
Riedo Klima SA
Route du Verdel 8
1630 Bulle

Ventilation :
Thermair SA
Rue des Remparts 17
1950 Sion

Sanitaire :
Alain Keim
Rue du Grand-Verger 11
1920 Martigny

Electricité :
Michel Luyet & Fils
Avenue du Grand-St-Bernard 39
1920 Martigny

Géotechnique :
Karakas & Français SA
Avenue des Boveresses 44
1010 Lausanne

Géomètres
B+C Ingénieurs SA
Avenue du Casino 45
1820 Montreux

Coordonnées
Avenue de Belmont 33-35-37
1820 Montreux

Conception 2003 - 2004

Réalisation 2007 - 2008



HISTORIQUE - SITUATION

Maintien d'un style traditionnel. Comme son voisin, l'ancien Hôtel-Pension Belmont, le bâtiment s'inscrit dans la grande tradition des réalisations de prestige typiques de la "Belle Epoque", qui ont marqué l'extraordinaire développement dont Montreux et ses environs furent l'objet avant la première guerre mondiale.

Contrairement à son voisin, le bâtiment de l'Avenue de Belmont 33 à 37 fait l'objet d'une construction nouvelle. Les notables qualités de la parcelle, sa position dominante, la proximité du lac et de toutes les infrastructures de Montreux, appelaient à l'édification d'un ouvrage de

prestige, dans l'esprit de la tradition architecturale à laquelle il se rattache, tout en l'adaptant aux exigences de confort contemporaines.

PROGRAMME

Développements spatiaux généreux pour des logements de grand luxe. Dévolu en totalité au logement de luxe, le bâtiment propose 32 appartements, vendus en PPE et développés dans un volume SIA global de 19'700 m³.





L'immeuble offre 4'790 m2 de surfaces brutes de planchers, tous les logements étant au bénéfice d'une vue imprenable sur le Lac et les Alpes, et profitant de très spacieux balcons ou terrasses.

Au niveau du sol, des espaces extérieurs privatifs ont été aménagés, laissant encore la jouissance commune du jardin qui fait partie de la propriété. Un garage est annexé en construction souterraine.

Les façades, en béton préfabriqué, parviennent à restituer l'aspect extérieur souhaité. De même, divers aménagements intérieurs, sols, murs, plafonds en stucs travaillés, confèrent à la construction un style « renové » permettant de maintenir l'image prestigieuse de l'édifice, tout en assurant la cohérence voulue avec les constructions voisines, dans le respect total des qualités esthétiques et des références historiques.



PROJET

Conception des espaces et distributions.

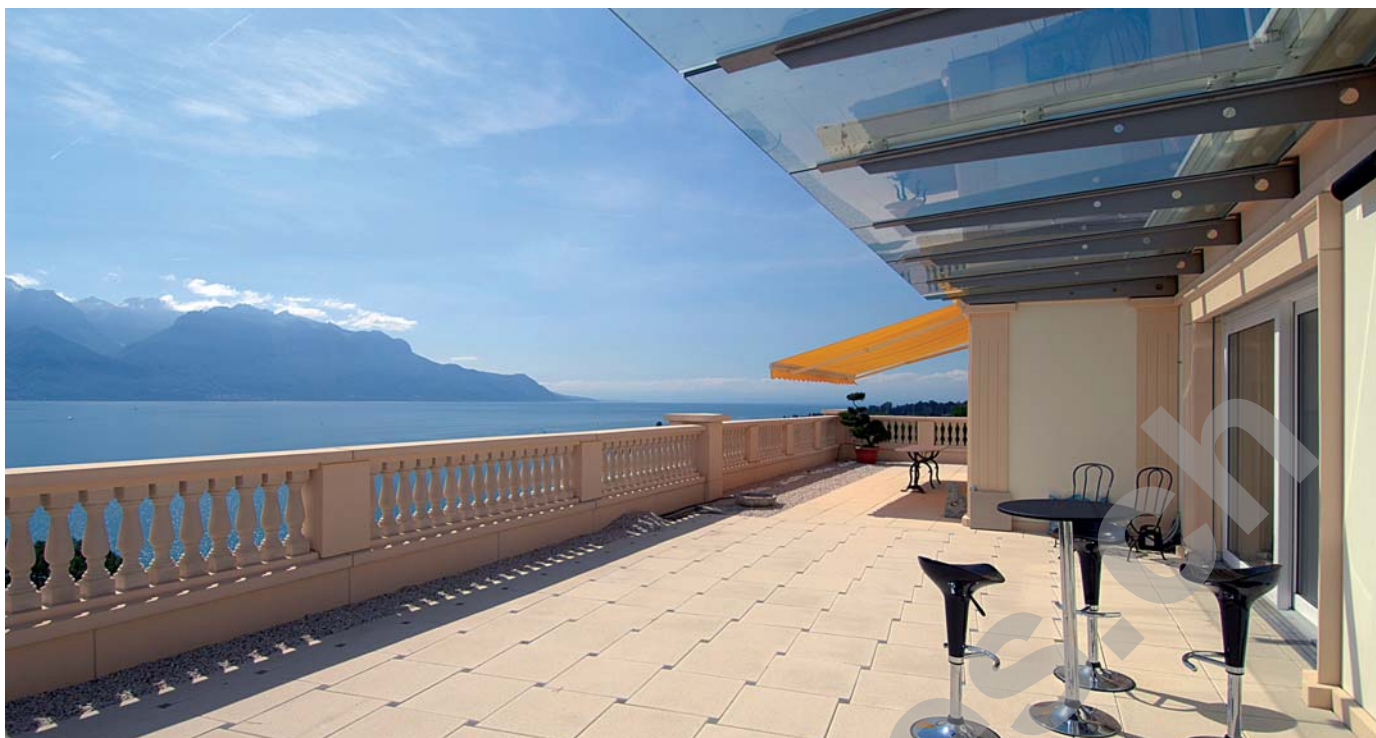
Les trois entrées principales, au nord, ouvrent sur de grands halls de distribution latéraux qui desservent les circulations verticales.

L'enveloppe de la réalisation assure désormais une isolation thermique performante et elle inclut des vitrages garnis de verres isolants phoniques.

L'aménagement de logements modernes dans de vastes volumes (plafonds à grande hauteur, larges baies cintrées, pièces immenses), exige une réflexion basée sur des modes constructifs souvent exceptionnels, qui en appellent à la créativité des ingénieurs.

La totalité du bâtiment est équipée d'installations techniques (chauffage - ventilation - sanitaires - électricité) performantes, à la hauteur du standard de qualité général voulu.





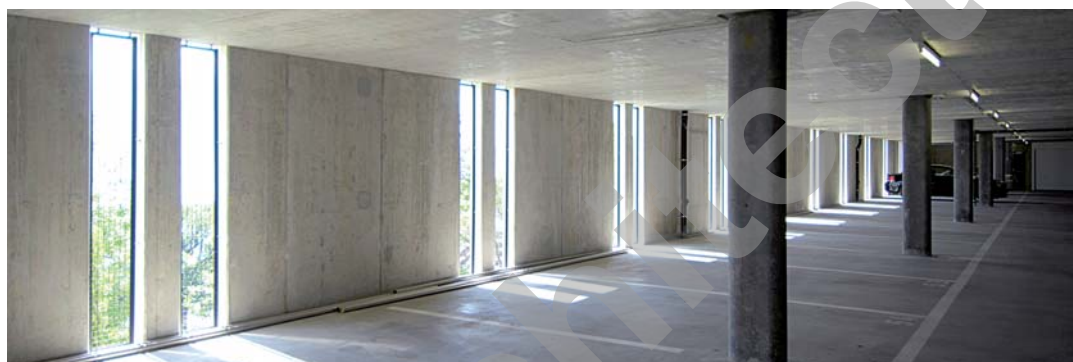
A ce chapitre, on note le choix d'un dispositif de chauffage distribué par le sol sert également pour un rafraîchissement du climat intérieur.

Ce système offre la possibilité d'abaisser la température ambiante d'une valeur qui peut atteindre jusqu'à 4 degrés Celsius.

Photos

Le bâtiment renvoie une image de qualité et de prestige, mettant en évidence les qualités du lieu.





ENTREPRISES ADJUDICATAIRES ET FOURNISSEURS

Liste non exhaustive

Démolition - Terrassement	Charles GASSER SA 1896 Vouvy	Chapes	D.E.C. DORSAZ Entreprise de Construction 1926 Fully
Maçonnerie - Béton armé	IMPLENIA Construction SA 1920 Martigny	Carrelages	L'AS DU CARREAU Sarl 2852 Courtételle
Éléments préfabriqués	Martial CONSTANTIN & Cie 1904 Vernayaz	Parquets	Pierre THEODOLOZ 3961 Vissoie
Étanchéité	Maison BORNET SA 1950 Sion		FOURNIER & Cie 1908 Riddes
Fenêtres PVC	EgoKiefer SA 1844 Villeneuve	Plâtrerie - Peinture	René GRAND & Fils SA 1920 Martigny
Stores	Fabrique de Stores MICHEL SA 1950 Sion	Menuiseries intérieures	ROCCABOIS SA 1906 Charrat
Electricité	Michel LUYET & Fils 1920 Martigny	Cuisines	Bruno PIATTI SA 1030 Bussigny-près-Lausanne
Chauffage	RIEDO Clima SA 1630 Bulle	Miroiterie	Raphy GUALINO 1920 Martigny
Ventilation	THERMAIR SA 1950 Sion	Nettoyage	HP Nettoyage SA Fabien PILLOUD 1646 Echarlens
Sanitaire	Alain KEIM 1920 Martigny		Pépinières Jean-Claude CONSTANTIN 1920 Martigny
Serrurerie	MARTINETTI Frères SA 1920 Martigny	Aménagements extérieurs	