

# BREITLING SA

BÂTIMENT DE PRODUCTION

LA CHAUX-DE-FONDS - NE

**Maître de l'ouvrage**  
Breitling SA

**Architectes**  
Projet, conception :  
Alain Porta  
Architecte EPFL-SIA  
Avenue Louis-Ruchonnet 18  
1003 Lausanne  
Collaborateurs :  
Thomas Fryberg  
Christophe Gachnang  
Surveillance de chantier:  
Martial Viret  
Architecte ETS  
Champ-du-Moulin 58  
2503 Bienne

**Ingénieurs civils**  
CSD-Monod  
Ingénieurs Conseils SA  
Chemin de Montelly 78  
1007 Lausanne

**Bureaux techniques**  
Electricité, sécurité  
Informatique,  
télécommunications :  
rigot+riebe domotique sa  
Rue des Parcs 86  
2000 Neuchâtel  
Chauffage, ventilation, sanitaire  
Climatisation, MCR :  
Pierre Chuard  
Engineering SA  
En Budron A2, CP 134  
1052 Le Mont / Lausanne

**Coordonnées**  
Allée du Laser 10  
2301 La Chaux-de-Fonds

**Conception** 2000 - 2001

**Réalisation** 2001 - 2002



## SITUATION / PROGRAMME

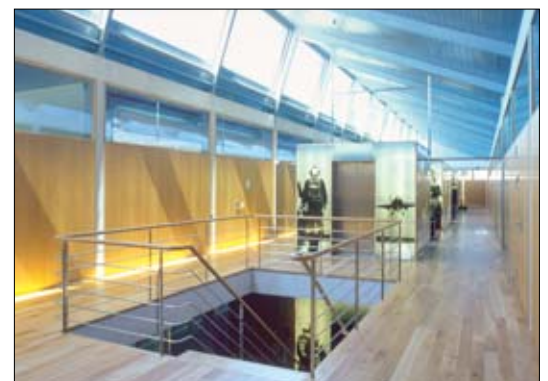
**Image forte de la société et stratégie d'expansion.**  
Pour équiper ses chronographes et montres-instruments de moteurs toujours plus performants et satisfaire aux exigences impitoyables de la production 100% chronomètre, Breitling a construit une nouvelle usine ultramoderne aux portes de la Chaux-de-Fonds, dans le quartier industriel près de l'aérodrome. Le terrain, légèrement en pente, est bordé au sud, dans sa partie supérieure, par un petit bois. Le bâtiment s'implante sur la partie nord de la parcelle et occupe toute sa largeur. Les 80 mètres de façade confèrent à l'usine une présence marquée et impressionnante dans le site. Un talus artificiel, séparant le bâtiment de la route et constituant en quelque sorte un socle, met l'édifice en position légèrement dominante.

Deux possibilités d'extensions futures restent envisageables: la première par la réalisation d'un étage supplémentaire au-dessus du rez-de-chaussée et la deuxième par une extension horizontale entre le corps principal et la forêt.

Le programme mixte s'articule sur deux niveaux dans un volume SIA de 19'000 m<sup>3</sup>, incluant un parking semi-enterré, une partie administrative et les ateliers.

## PROJET

**Organisation rationnelle de la production et qualité des espaces de vie.** L'usine comporte deux niveaux: le rez-de-chaussée inférieur contient le parking et un noyau de services contenant le vestiaire des employés, les locaux informatique et



### Photos

*Expression architecturale et matériaux de qualité affirment la Corporate Identity de la Maison Breitling.*



d'archives. L'entrée principale "intérieure" est empruntée par les livreurs et les employés.

Un escalier ou l'ascenseur permet d'accéder à la réception. Une entrée de service, située près des vestiaires, offre un accès direct aux ateliers. Les visiteurs accèdent au bâtiment par l'entrée principale sur la face ouest, au niveau rez-supérieur où se trouve la réception-secrétariat, ainsi que la partie administrative avec sa salle de conférence et son "musée".

Les ateliers et la salle de formation sont distribués tout autour du hall. La cafétéria occupe l'angle sud-ouest et jouit d'un bon ensoleillement sud et de la vue sur le bois. Reprenant le principe éprouvé du bâtiment de production de Grenchen, la nouvelle construction fait appel à une ouverture maximale de son enveloppe. De grandes baies vitrées fixes de 4 x 2.30 m., offrent un éclairage naturel optimal sur l'entier des façades. Le fond des ateliers bénéficie de la lumière du shed par la présence de bandeaux vitrés dans les cloisons séparant les ateliers du hall.

Le parking est un espace semi-chauffé et ventilé. Le reste du bâtiment est sous ventilation contrôlée et climatisée pour obtenir la qualité de l'air exigé par la manufacture horlogère. Le hall central éclairé naturellement par le shed est rythmé par les "boîtes lumineuses" contenant les services et les circulations verticales. Ces boîtes de verre sont recouvertes d'images imprimées sur film translucide et éclairées par l'arrière. Leurs images aéronautiques apportent une "dimension de rêve" au travail quotidien.

L'expression architecturale du bâtiment s'inscrit dans la continuité de l'usine et du siège administratif de Grenchen, tout en conservant la liberté de s'adapter aux conditions spécifiques du lieu. Les principaux éléments récurrents sont la façade avec ses contre-cœurs en "Pietra Dorata" et ses grandes baies vitrées fixes.

Détachée du sol par la présence de grilles horizontales au niveau du parking, la façade nord semble en lévitation au dessus de son "socle de verdure" constitué par le talus de gazon.

A l'intérieur on retrouve essentiellement le revêtement acoustique plaqué chêne pour toutes les cloisons du hall et de la partie administrative. Le sol du hall est en parquet de chêne massif. Les plafonds et les piliers en béton sont recouverts d'un lavis blanc.

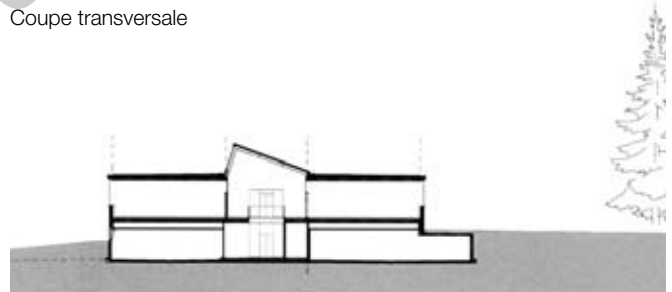
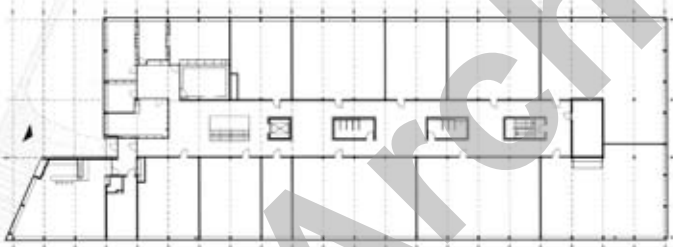
La structure métallique du shed est apparente. Des cloisons légères séparent les ateliers et préservent une grande souplesse d'aménagement. Le noyau central du rez-inférieur, habillé de panneaux de MDF jaune teintés dans la masse et vernis, contribue à rendre le parking plus "noble".

### Caractéristiques générales

Surface constructible de la parcelle:	8'844 m <sup>2</sup>
Surface brute de planchers:	4'614 m <sup>2</sup>
Emprise au rez:	2'207 m <sup>2</sup>
Volume SIA:	19'051 m <sup>3</sup>
Parking intérieur:	78 pl.

Rez supérieur

Coupe transversale



Seoo

## ENTREPRISES ADJUDICATAIRES ET FOURNISSEURS

Liste non exhaustive

Terrassements  
Maçonnerie-Béton armé

**F. BERNASCONI & Cie SA**  
Bâtiment-Travaux publics  
Rue du Premier-Mars 10  
2206 Les Geneveys-sur-Coffrane  
032 857 14 15

Détection incendie  
Détection intrusion  
Contrôle d'accès  
Surveillance vidéo

**SIEMENS Building Technologies SA**  
Fire Safety & Security  
 Succursale de Lausanne  
En Budron B2  
1052 Le Mont / Lausanne  
021 653 77 77

Système de régulation MCR  
de chauffage et ventilation

**SIEMENS Building Technologies (Suisse) SA**  
Rte de la Croix-Blanche 1, CP 17  
1066 Epalinges - 021 784 88 88

Air comprimé  
technique du vide  
soudage TIG

**STIVAC SA**  
Rue de Morgarten 10  
2300 La Chaux-de-Fonds  
032 926 09 70

Chauffage-froid  
Installations sanitaires  
Ventilation - climatisation  
Sprinkler

**WINKENBACH SA**  
Rue du Locle 9  
2301 La Chaux-de-Fonds  
www.winkenbach.ch  
032 925 39 49

Sols sans joints en résine  
epoxy dans parking

**FAMAFLOR SA**  
Le Grand-Pré  
1510 Moudon  
021 905 06 07

Production d'eau glacée  
pour la climatisation

**FRIGOTHERM SA**  
ZI En Budron A12  
1052 Le Mont / Lausanne  
021 653 69 53

Carrelages

**Christophe RONDEZ**  
Südweg 14  
2532 Macolin  
032 325 20 20

Ouvrages métalliques  
Serrurerie générale  
Shed toiture, vitrages,  
garde-corps inox

**RABOUD SA**  
Constructions Métalliques  
Rte du Levant 181  
1920 Martigny - 027 722 20 80

Enseignes, ballons et  
totems lumineux

**NEON + LUMIERE STAUB SA**  
Ch. Praz-Devant 16  
1032 Romanel / Lausanne  
021 731 07 70