

MAÎTRE D'OUVRAGE

FidFund Management SA
Route de Signy 35
1260 Nyon
Pour le compte du fonds
Bonhôte-Immobilier

ARCHITECTES

A&C Architecture
+ Consultant Sàrl
Rue du Torrent 5
1800 Vevey

COLLABORATEURS

Ph. Schumacher
G. Graffagnino
A. Maliqi

INGÉNIEURS CIVILS

MCR & Associés
Ingénieurs civils Sàrl
Rue des Moulins 48
1800 Vevey

BUREAUX TECHNIQUES

CHAUFFAGE
Chammartin & Spicher SA
Quai de la Veveyse 10
1800 Vevey

**INGÉNIEUR PHYSIQUE
DU BÂTIMENT**

Gartenmann Engineering SA
Avenue d'Ouchy 4
1006 Lausanne

GÉOMÈTRE

Géo Solutions Ingénieurs SA
Avenue Reller 42
1804 Corsier-sur-Vevey



RÉNOVATION

SITUATION/CONCEPT > L'immeuble Le Colibri, construit à la fin des années 60, s'inscrit dans le tissu urbain veveysan non loin de la délimitation communale avec sa voisine La Tour-de-Peilz. Cette construction, implantée sur une parcelle étroite avec peu d'aménagement extérieur, mais bénéficiant d'une situation Sud, Est-Ouest, est dotée d'un très bon ensoleillement avec vue sur le lac et les Alpes tout en étant proche des voies de communication et du centre-ville.

La volonté du Maître d'Ouvrage était de mettre en valeur cet immeuble locatif de sept niveaux, dont l'architecture simple se veut rationnelle et fonctionnelle. Les circulations verticales se font par une cage d'escaliers centrale qui dessert, avant transformation, 24 logements traversants.

PROJET > Le projet de rénovation de cet immeuble comporte deux volets. Le premier concerne la rénovation totale

de l'enveloppe du bâtiment en apportant une amélioration thermique, une transformation visuelle au niveau des balcons et par la même occasion en lui donnant une identité architecturale plus contemporaine tout en respectant celle d'origine. Le deuxième volet porte quant à lui, sur la densification du bâti existant grâce à la surélévation d'un niveau comportant trois logements supplémentaires, entourés de longs balcons dont les garde-corps sont des éléments métalliques ajourés afin de donner une légèreté à ce dernier niveau.

Cette surélévation relève d'un système constructif préfabriqué en bois qu'on est venu « poser » sur le dernier niveau. Quant à l'optimisation du bilan thermique de l'enveloppe, elle s'est réalisée par un doublage des façades existantes avec une isolation thermique de haute performance et panneaux en Rockpanel.

COORDONNÉES

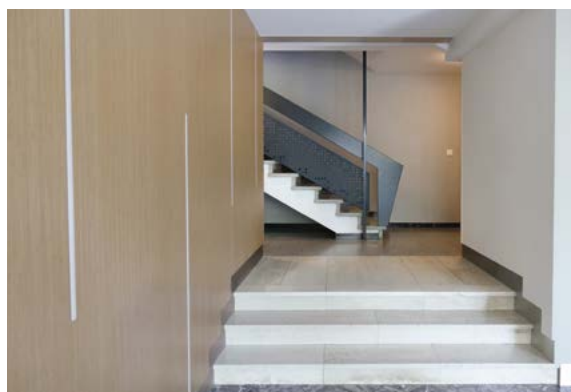
Chemin Emile Javelle 26
1800 Vevey

Conception 2015 – 2016
Réalisation 2017 – 2018

Édité en Suisse



CENTRE D'INFORMATION
ARCHITECTURE ET CONSTRUCTION



Une nouvelle conception de balcon avec serrurerie en inox et des verres teintés apporte une touche plus contemporaine à l'ensemble du bâtiment.

À l'intérieur, les rénovations ont porté sur la cage d'escaliers, le hall d'entrée et le remplacement de l'ascenseur. La desserte des circulations verticales a été mise en conformité avec de nouveaux garde-corps. Quant au hall d'entrée, il a été amélioré grâce à la pose d'une paroi acoustique en chêne ignifuge, une claire-voie et un banc en chêne, et des faux-plafonds avec éclairages LED incorporés. À l'entrée, un complexe de boîtes aux lettres et interphones a été installé.

Dans un souci d'économie d'énergie et de construction écoresponsable, l'ancienne citerne à mazout a été démantelée au profit d'une chaudière à gaz. La place gagnée dans ce volume a également permis d'y insérer trois nouvelles caves. En toiture, une installation de 118 mètres carrés de panneaux photovoltaïques et de 30 mètres carrés de panneaux solaires thermiques a été privilégiée.

À l'extérieur, trois places de parc supplémentaires ont été implantées pour les nouveaux locataires et une place de parc visiteur supplémentaire. À cela, s'ajoute la création d'un abri pour les deux roues et une zone de collecte des déchets ménagers.

Le grand défi de cette rénovation et transformation a été de conjuguer la réalisation de travaux conséquents avec la présence permanente des locataires sur place.



CARACTÉRISTIQUES

Surface du terrain	1 310 m ²
Surface brute de plancher	2 230 m ²
Emprise au rez	370 m ²
Volume SIA	7 770 m ³
Nombre d'appartements	29
Nombre de niveaux	rez + 6
Places de parc extérieures	16

ENTREPRISES ADJUDICATAIRES ET FOURNISSEURS

LISTE NON EXHAUSTIVE

Démolition - Maçonnerie
Béton armé
C. POUZAZ SA
1800 Vevey

Décontamination amiante
AMI SA
ORLLATI (VD) SA
1042 Biolloy-Orjulaz

Travaux spéciaux
MOLL SA
TRAVAUX SPÉCIAUX
1446 Baulmes

Echafaudages
M&D ECHAFAUDAGE SA
1800 Vevey

Constructions en bois
ANDRÉ FOURNIER & CIE SA
1950 Sion

Façades
FACETEC SA
1023 Crissier

Ferblanterie - Couverture
DENTAN-SCHAUB SA
1400 Yverdon-les-Bains

Etanchéité
Isolation - Multifoam
B. ZELTNER SA
1030 Bussigny

Menuiseries extérieures
EGOKIEFER SA
1844 Villeneuve

Menuiserie - Ébénisterie
BERTRAND SCIBOZ SÀRL
1803 Chardonne

Stores
STORES CHABLAIS SA
1860 Aigle

Electricité
FORCE E SA
1814 La Tour-de-Peilz

Chauffage - Sanitaire
Panneaux solaires thermiques
GRISONI SA
1800 Vevey

Panneaux solaires photovoltaïques
HELION SOLAR ROMANDIE
1400 Yverdon-les-Bains

Ventilation
ROTH SA
1800 Vevey

Constructions métalliques
DS CRÉATIONS MÉTALLIQUES
1616 Attalens

Ascenseurs
LSM ASCENSEURS SA
1053 Cugy

Carrelages - Faïences
CARRELAGES SASSI SA
1720 Corminboeuf

Parquets
JORDAN MOQUETTE SA
1800 Vevey

Plâtrerie - Peinture
UNICOLOR BLANCO SÀRL
1006 Lausanne

Agencements cuisines
ULDRY CUISINES SA
1800 Vevey

Porte garage
VOLETS DU RHONE
GOMES DE ALMEIDA
1870 Monthey