

Maître de l'ouvrage

NALCO Europe Sàrl
A-One Business Park
Route de l'Etraz
1180 Rolle

Architectes

Architram
Architecture et urbanisme sa
Avenue de la Piscine 26
1020 Renens

Entreprise générale

Losinger Marazzi SA
Chemin de Rente 16
1030 Bussigny

Architecte d'intérieur

Architram
Architecture et urbanisme sa
Avenue de la Piscine 26
1020 Renens

Coordonnées

Route de l'Etraz
1180 Rolle

Conception 2010

Réalisation 2010 - 2011


SITUATION / PROGRAMME

Aménagement d'un plateau d'étage. Les bureaux occupent 770 m² dans le bâtiment A5, qui constitue la deuxième étape du A-One Business Park, à Rolle. Ce complexe conçu pour accueillir des sociétés désireuses d'y établir leurs activités administratives ou de recherche et développement, prend place non loin de la jonction autoroutière.

Cette situation remarquable du point de vue stratégique, à une demi-heure de l'aéroport de Cointrin, a conduit nombre d'entreprises internationales à s'y installer, transformant ce groupe de bâtiment en un centre d'activités et d'échanges de grande importance.

C'est là que Nalco, entreprise de service leader dans son domaine du développement durable, plus particulièrement dans les applications industrielles liées à l'eau, à l'air et à l'énergie, a implanté son siège européen. Le programme d'aménagement porte sur l'étude d'un plateau comprenant 50 postes de travail ouverts ponctués par deux coins-café, 6 salles de conférences dont une de 20 places, une cafétéria et une zone d'accueil.

Le mandat visait à organiser et définir l'ensemble des espaces de façon fonctionnelle et cohérente jusque dans les détails tels que la signalétique, le choix et la bonne juxtaposition des couleurs reprises de la charte graphique de la société, laquelle se veut une projection de la fraîcheur et du dynamisme de Nalco.


Photos

L'aménagement intérieur de l'étage reflète avec élégance l'image dynamique et efficace que veut véhiculer la société.



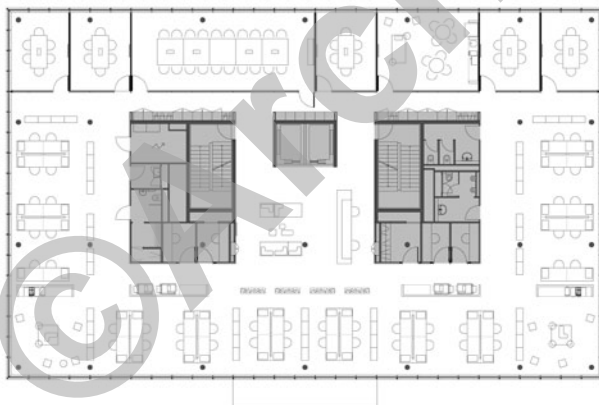
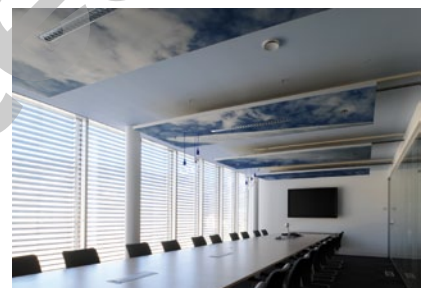
PROJET

Espaces ouverts et cloisonnés. Constructions modernes, dimensionnées, organisées et équipées pour répondre aux exigences multiples et variées des occupants potentiels, les bâtiments du A-One Business Park de Rolle disposent des mensurations les plus facilement adaptables à des modules intérieurs standards.

L'aménagement de cette surface prévoit de disposer les espaces cloisonnés sur une des façades longues, tous les autres postes de travail étant répartis par groupes de quatre en périphérie de l'étage, soit le long des trois autres façades.

Moquettes, cloisons vitrées, séparation en placo-plâtre et combinaison des plafonds métalliques micro-perforés dans la zone centrale, caractérisent l'aménagement, rehaussé par un mobilier sur mesure, en stratifié blanc. Des niches de couleurs et des revêtements en bois strié acoustique complètent certains éléments spécifiques.

Enfin, le bâtiment étant équipé de dalles actives, les faux-plafonds dans les zones de travail sont constitués de bacs suspendus en toile de laine minérale acoustique, sur un maximum de 20% de la surface totale.



CARACTÉRISTIQUES

Surface brute de plancher	:	770 m ²
Volume SIA	:	2'079 m ³
Coût total	:	1'200'000.-

entreprises adjudicataires et fournisseurs

liste non exhaustive

Electricité (courant fort)
Etablissements Techniques
FRAGNIERE SA - ETF
1630 Bulle

Electricité (courant faible)
SWISSPRO SR SA
1010 Lausanne

Chauffage - Ventilation
ALVAZZI SA
1018 Lausanne

Sanitaire
MGD - Gilbert GRANZIERO
3963 Crans-Montana

Revêtement de sol
Daniel FOURNIER SA Interior Concepts
8105 Regensdorf

**Plâtrerie
Peinture**
DUCA SA
1033 Cheseaux-sur-Lausanne

Menuiserie
RABOUD Group SA
1630 Bulle

Cloisons vitrées
CLESTRA SA
1023 Crissier

Faux-plafond (métal)
PLAFONMETAL SA
1052 Le Mont-sur-Lausanne

Faux-plafond (tissu imprimé)
ALYOS Technology AG
4417 Ziefen

Mobilier
NOS SA
1023 Crissier

Signalétique
AMBÜHL GmbH
9500 Wil

Audio-visuel
LEMANVISIO SA
1217 Meyrin