

VILLA CONTEMPORAINE

MONT-SUR-ROLLE - VD

Maître de l'ouvrage

Entreprise Générale
Bernard Nicod Nyon SA
Chemin d'Eysins 51
1260 Nyon

Architecte

Entreprise Générale
Bernard Nicod Nyon SA
Chemin d'Eysins 51
1260 Nyon

Ingénieur civil

Jean-Paul Cruchon et associés SA
Route d'Oron 2
1010 Lausanne

Géomètre

Daniel Belotti
Rue du Temple 7C
1180 Rolle

Paysagiste

Pépinière Mathis SA
Avenue du Tir-Fédéral 65
1022 Chavannes-près-Renens

Conception 2000

Réalisation 2001 - 2002



SITUATION

Situation exceptionnelle face au Léman. Située dans les hauts de Mont-sur-Rolle, la parcelle, ancien parchet viticole, offre une vue et un ensoleillement maximum. L'implantation dominante, orientée vers le Lac et les Alpes, exploite la pente naturelle du terrain, très accentuée, pour une réalisation semi-enterrée d'aspect très moderne, utilisant des couleurs et des matériaux de notre époque.

L'originalité de cette réalisation réside essentiellement dans l'effort de l'architecte à rechercher des lignes simples et sobres et au goût esthétique des propriétaires. La situation exceptionnelle, offrant aux habitants du lieu la possibilité de

vivre véritablement en symbiose avec le paysage, rend unique la réalisation de cette villa familiale.

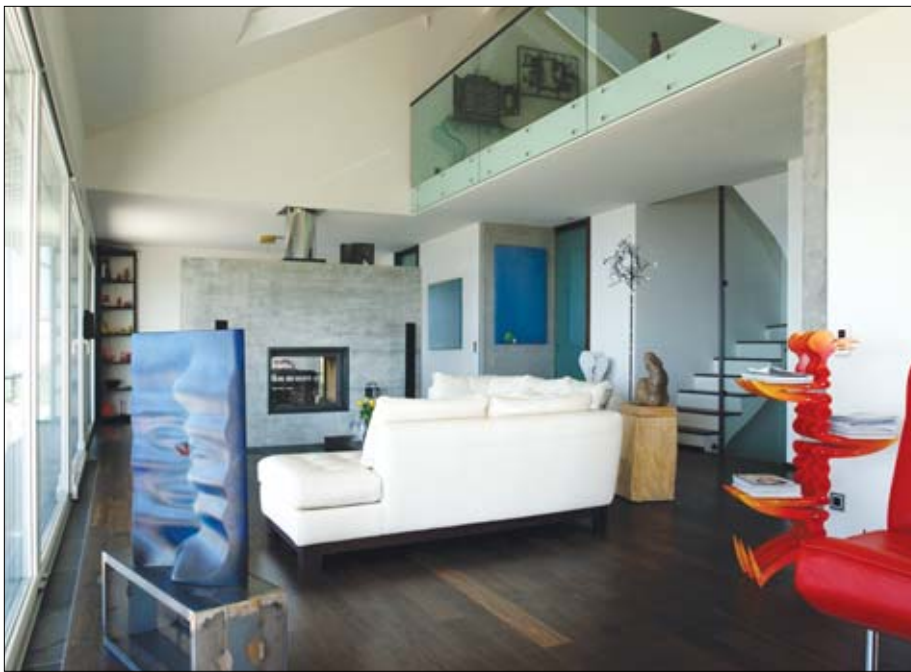
PROGRAMME / PROJET

Style épuré et construction soignée. Le voeu des Maîtres de l'ouvrage était de mettre en valeur la vue et l'ensoleillement. L'accent a été mis sur la relation intérieur-extérieur avec au Sud des baies vitrées élargies au maximum et en façade Ouest des sorties directes sur le jardin, permettant de jouir de l'environnement naturel et du panorama exceptionnel, s'étendant jusqu'au jet d'eau de Genève.



Photos

Discretion d'implantation dans le site et pureté des lignes pour une villa au caractère exceptionnel.



Le soubassement, traité en béton apparent, forme l'entrée et l'accès aux deux places de parc du garage. Un escalier en chêne foncé, sur paillasse en béton, dont les contremarches sont blanchies, dessert les niveaux supérieurs.

Le programme est composé, au rez-supérieur, d'une cuisine ouverte sur le coin à manger et le séjour orné d'une cheminée sculpturale (béton apparent et métal), d'un bureau et d'un wc séparé.

L'étage accueille une galerie de dégagement ouverte sur le séjour, distribuant à gauche la chambre principale avec la salle de bains et les deux penderies personnalisées. Sur la droite, la partie "visites" se compose d'un living, d'une chambre et d'un wc-douche. Les ouvertures en toiture, 3 velux de grand format, inondent de lumière la mezzanine et le salon. L'aspect final et l'ambiance de l'habitation sont une communion avec l'extérieur et une clarté optimale.

Seoo

ENTREPRISES ADJUDICATAIRES ET FOURNISSEURS

Liste non exhaustive

Démolition - Travaux spéciaux
Terrassements

SOTRAG SA
1163 Etoy

Echafaudages

ROTH Echafaudages SA
1302 Vufflens-la-Ville

Maçonnerie - Béton

BATAILLARD SA
1131 Tolochenaz

Menuiserie - Charpente

Charpente KURTH SA
1350 Orbe

Préfabriqués

M. CONSTANTIN & Cie
1904 Vernayaz

Garages préfabriqués

PREBETON SA
1023 Crissier

Ferblanterie

SCHNIDER SA
1820 Montreux

Stores

FAVOROL SA
1023 Crissier

Electricité

KURZEN
1188 Gimel

Chauffage - Sanitaire

ALVAZZI SA
1350 Orbe

Fenêtres, barrières

COMETALLO Sàrl
1029 Villars-Ste-Croix

Chapes

BALZAN & IMMER SA
1007 Lausanne

Carrelages - Cheminée inox

G.L.P Sàrl
1188 Gimel

Moquettes - Parquets

BERSETH Sols SA
1261 Marchissy

Plâtrerie - Peinture
Isolation périphérique

DUCA SA
1004 Lausanne

Menuiserie - Portes
Menuiserie int.

BORNOZ-DESARZENS
1010 Lausanne

Cuisine

PRODIVAL SA
1202 Genève