

RUE CURTAT 18-20-22

COOPÉRATIVE D'HABITATION B612

Lausanne - VD

Maître de l'ouvrageB612 Coopérative d'habitation
Lausanne**Architectes**AAS Architecture SA
Cristobal Delgado Veluzat
Rue du Torrent 5
1800 Vevey**Ingénieurs civils EPFL**Bureau technique
Edmond Sumi SA
Avenue des Alpes 93
1814 La Tour-de-Peilz**Bureaux techniques**CVS:
BESM SA
Route des Moulins 40
1523 Granges-près-Marnand**Coordonnées**Rue Curtat 18-20-22
1005 Lausanne

Conception 2006

Réalisation 2008 - 2012

**SITUATION / PROGRAMME**

Centre historique et projet original. Au cœur de la Cité, à deux pas de la cathédrale, Les trois bâtiments, situés à la rue Curtat 18, 20 et 22, appartenaient à la Ville de Lausanne. Leur état de dégradation exigeait une intervention et une rénovation profonde, que la Ville ne souhaitait pas engager. Les bâtiments datant des 18^e et 19^e siècles, sont partiellement protégés et ne peuvent être démolis. Ces contraintes n'ont pas découragé les 8 ménages qui se sont associés à l'opération, sous la forme d'une coopérative d'habitation reconnue d'utilité publique.

Parmi les coopérateurs, Philippe Veluzat, architecte et associé du bureau AAS, a conduit les négociations avec la Ville, laquelle a accordé un droit de superficie pour 99 ans et cédé les bâtiments existants dans leur état. Le soutien de Lausanne acquis, il a encore fallu convaincre un institut bancaire et l'association suisse pour l'habitat afin d'assurer le financement des 3'000'000 de francs nécessaires à la rénovation. Le projet est complexe et plus coûteux qu'une construction nouvelle. Au final, les bâtiments abritent huit logements, de 55 à 160 m², agrémentés d'un jardin communautaire et de deux jardins privés.

La création d'une nouvelle cage d'escalier, articule deux des bâtiments ainsi que l'accès principal au site.

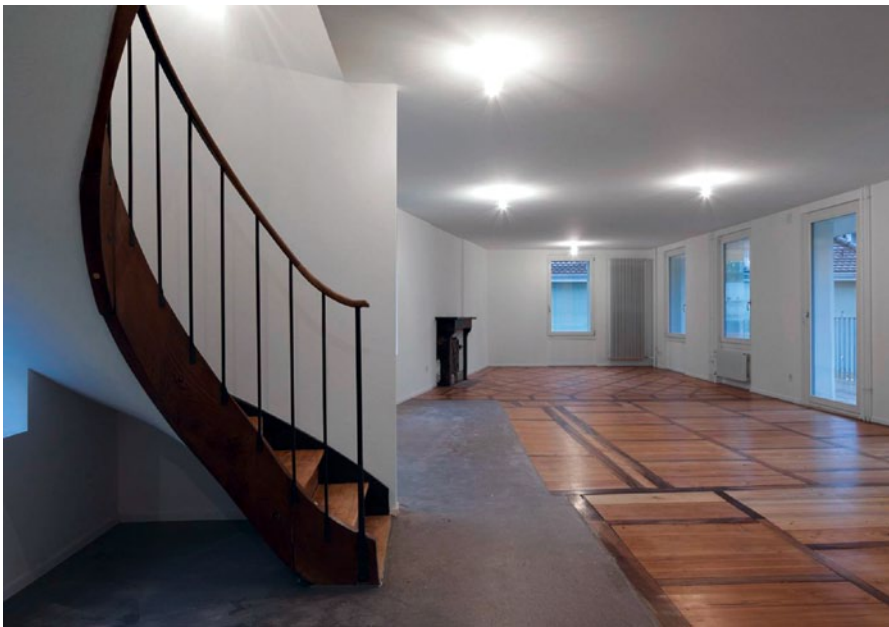
L'ensemble de l'intervention aura été caractérisé par une volonté de clarifier l'organisation spatiale et programmatique, de mettre à jour le fonctionnement énergétique et technique aux standards actuels, grâce à une architecture contemporaine respectueuse de la volonté des autorités de conserver le charme et l'atmosphère de la Cité.

PROJET

Un mode d'habitation au potentiel certain. Cette rénovation peut être qualifiée de lourde, au sens où il s'agissait non seulement d'effectuer les travaux dans un contexte exigü et historique, en respectant les exigences du Service cantonal des monuments historiques, mais encore de parvenir à un objectif écologique et thermique labellisé Minergie Rénovation, qui nécessite notamment une réfection complète de l'enveloppe des bâtiments. L'exercice technique de taille aura été d'allier la partie isolée en doublage intérieur avec celle isolée périphériquement, ainsi que la réfection des planchers.

Le remplacement des techniques CVSE s'est fait selon un planning précis et un ordre logique élaboré avec soin. Seul le chauffage, raccordé au réseau de SI lausannois, n'a pas connu de difficulté. La conservation de la structure, de la charpente, de certains escaliers et parquets d'origine est adroitement combinée avec des touches plus contemporaines.





Les coopérateurs sont ravis du résultat, malgré de longues années pour mener le projet à bien, et sont persuadés que ce mode d'habitation va connaître un développement important.

Non spéculatif, il offre une possibilité entre location et propriété privée pure. Une qualité de vie respectueuse de l'environnement et basée sur un esprit communautaire partagé par tous.

Photos

Entre indépendance et communauté, la coopérative B612 a réalisé un projet d'habitation original.



entreprises adjudicataires et fournisseurs

liste non exhaustive

Démolition - Terrassement
Génie civil
BERTHOLET+MATHIS SA
1018 Lausanne

Echafaudages
M & D Echafaudages SA
1800 Vevey

Isolation périphérique et crépis
DUCA SA
1033 Cheseaux-sur-Lausanne

Fabrication et pose de fenêtres en bois
RUFFIEUX Noël & Fils SA
1663 Epagny

Assèchement des bâtiments
SOAGESMAT SA
1726 Farvagny

Isolation conduites
Chauffage - Sanitaire
BIOLEY Isolations SA
1008 Prilly

Chapes
LAIK SA
1072 Forel (Lavaux)

Assèchement des murs
par électro-osmose active
AR Sàrl Assainissements et Renovations
1030 Bussigny-Lausanne

Revêtements résine
WEISS+APPETITO SA
1024 Ecublens

Plâtrerie et peinture
J. FASERO Sàrl
1820 Montreux

Paysagiste
MENETREY SA
1034 Boussens