

# DOMAINE LES CLYETTES

## APPARTEMENTS DE HAUT STANDING À ARZIER -VD

ouvrage 2709

### Architectes

Atelier 94 Architecture SA  
Route de Saint-Cergue 10  
1273 Arzier

### Conception et direction

architecturale :  
Georges Tornier  
Lorenzo Cistellini

### Direction de travaux :

Fausto Vitelli  
Cindy Encarnacao

### Entreprise Générale

SI Le Vieux Manège SA  
1271 Givrins

### Ingénieurs civils

Liard Francis  
Route de l'Etraz 1  
1173 Féchy

### Bureaux techniques

Chauffage - Ventilation :  
RC Concept Sàrl  
Chemin des Roches 25  
1470 Estavayer-le-Lac

### Sanitaire :

Baudet - Lienhard  
Route de Divonne 48  
1260 Nyon

### Géomètre

O. Peitrequin SA  
Chemin de la Vuarpillière 35  
1260 Nyon

### Coordonnées

Les Clyettes  
1273 Arzier

Conception 2013

Réalisation 2014 – 2017



### HISTORIQUE / SITUATION

**Panoramique.** Le domaine des Clyettes est un ensemble de sept petits bâtiments modernes, construits en terrasses épousant soigneusement la pente pour permettre une intégration optimale dans l'environnement. Les trente-neuf appartements somptueux, répartis par groupes de trois ou de six, bénéficient d'une vue prenante sur le Léman et les Alpes. Particularité du projet, il a été conçu pour répondre aux attentes d'acheteurs soucieux d'être pro-

priétaires de leur logement mais libérés des contraintes qu'impose une propriété individuelle: travaux de jardinage, déneigement, entretiens divers et autres obligations qu'impose un tel statut. En conséquence, les nouveaux propriétaires, au moment de l'achat, confèrent à la copropriété non seulement les relations entre voisins mais aussi la gestion et l'entretien de tous les espaces extérieurs.



Edité en Suisse



CENTRE D'INFORMATION  
ARCHITECTURE ET CONSTRUCTION





## PROGRAMME

**Terrasses.** Les sept bâtiments se veulent de haut standing. Ils se répartissent dans le terrain en deux rangées décalées dans la pente et dans la répartition horizontale, garantissant à chaque locataire intimité et panorama incroyable. Des pergolas de 30 mètres carrés permettent de se protéger du soleil et de la pluie à l'aide d'une toile PVC automatique.

Les deux niveaux situés au-dessus des garages sont largement décalés. Seul le dernier est totalement hors sol et permet l'accès piétonnier aux logements. Les immeubles offrent six logements pour six d'entre eux – le septième en présente trois – qui se répartissent en quatre-pièces et demie.

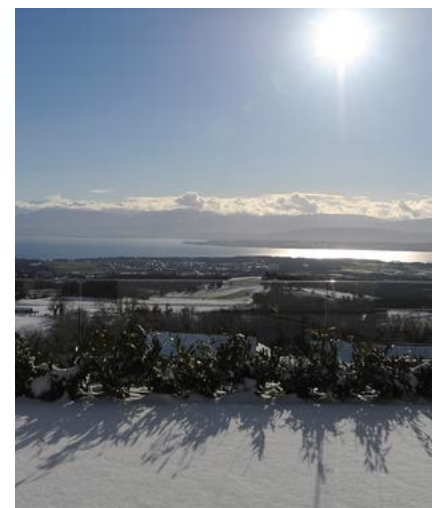
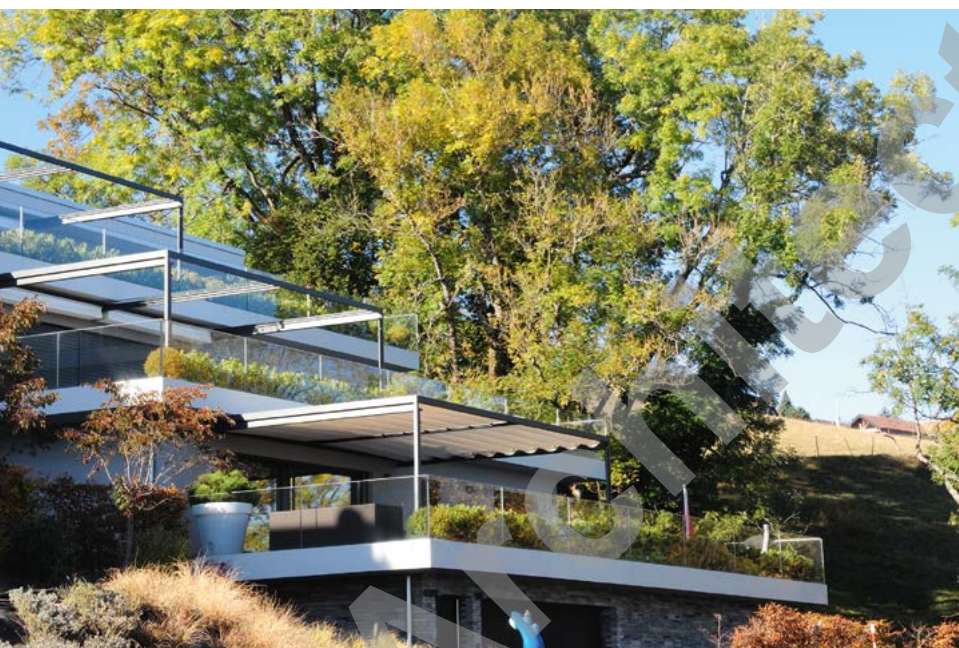
## PROJET

**Panorama garanti.** Le système en terrasses garantit à chaque logement un espace extérieur en terrasse de l'ordre de 100 mètres carrés et d'une profondeur d'au moins 5 mètres, revêtu de dalle céramique imitant la pierre de Vals. Dans la partie arrière du logement qui est enterrée, le hall, la buanderie et un local disponible ajoutent près de 50 mètres carrés. En sous-sol, un garage propre à chaque immeuble garantit à chaque propriétaire un box pour deux véhicules, carrelé et fermé par une porte coulissante.

## RÉALISATION

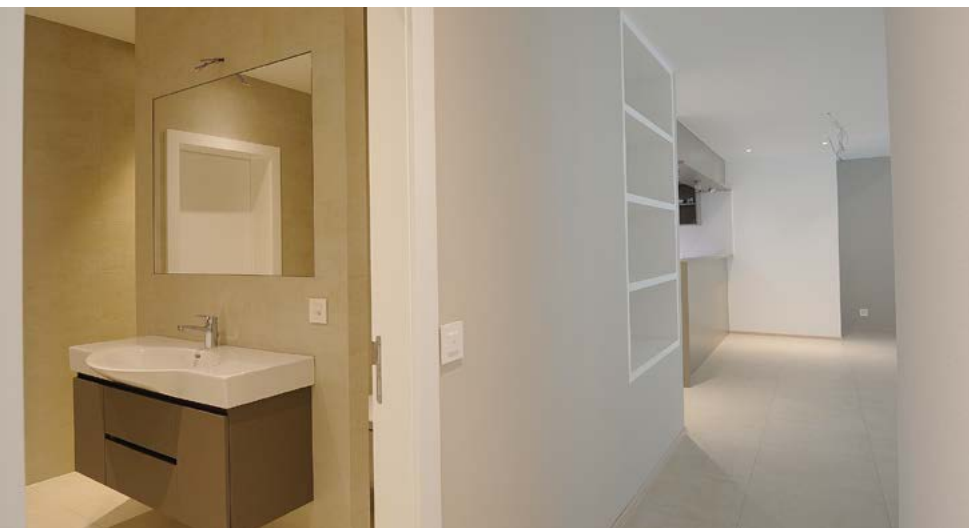
**Matériaux nobles.** Pour ces appartements de haut standing, l'utilisation de matériaux nobles de qualité supérieure, comme la pierre naturelle en façade et le verre a été privilégiée. Intérieurement, les portes d'entrée sont doublées en noyer, les parquets sont en bois naturel huilé et les portes intérieures à panneaux affleurés. Les entrées des appartements proposent des encadrements en granit noir absolu.

Les finitions sont au gré du preneur. Chaque appartement offre des volumes généreux, soit une hauteur de plafond à 2,60 mètres, des chambres à coucher spacieuses agrémentées de dressings. Le chauffage est assuré par une pompe à chaleur air-eau. Les panneaux solaires en toiture produisent une énergie renouvelable pour l'eau chaude sanitaire. L'enveloppe thermique performante est confortée par des triples vitrages.





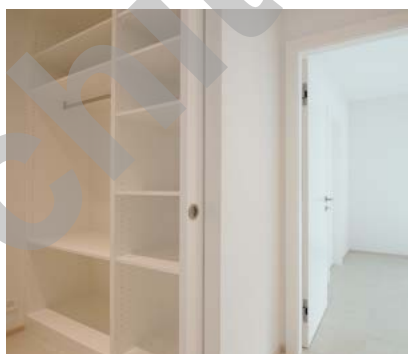
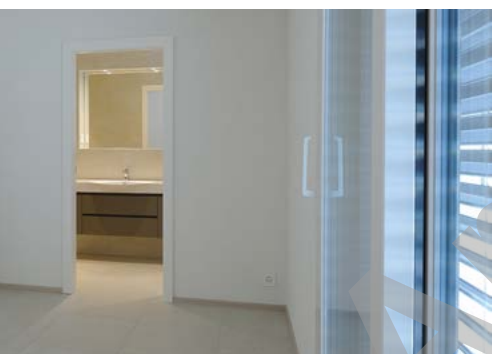




**Plantations.** Les aménagements extérieurs engazonnés et arborisés avec soin sont réalisés et maintenus par les services de la copropriété. Ils sont ouverts à tous les propriétaires. Les mêmes services assurent la maintenance des bacs qui ferment et prolongent les terrasses individuelles sur une profondeur suffisante pour que la vue panoramique soit assurée et également l'intimité de la terrasse en contrebas.

#### CARACTÉRISTIQUES

Surface brute de planchers	:	5 460 m <sup>2</sup>
Volume SIA	:	42 900 m <sup>3</sup>
Nombre de niveaux	:	S-Sol, Rez + 2
Nombre de niveau souterrain	:	1
Nombre d'appartements	:	39
Places de parc	:	
- intérieures	:	78
- extérieures	:	26



## entreprises adjudicataires et fournisseurs

liste non exhaustive

Terrassement - Travaux spéciaux  
Canalisations et services  
**LMT SA**  
1042 Biolley-Orjulaz

Etanchéité  
Végétalisation de toiture  
**GENEUX DANCET SA**  
1026 Echandens

Installation de chauffage  
Ventilation  
**AC ÉNERGIES SA**  
1752 Villars-sur-Glâne

Carrelages - Faïences  
**CARRELAGES REVÊTEMENTS**  
**GRANDAS MANUEL**  
1020 Renens

Balustrades - Séparation de terrasses  
en verre - Porte d'entrée  
**GABELLA VERRES SÀRL**  
1312 Eclépens

Echafaudages  
**ROTH ÉCHAFAUDAGES SA**  
1214 Vernier

Joints sous balcon  
préfabriqué  
**GRASSO SALVATORE SÀRL**  
1023 Crissier

Installations sanitaires  
Adoucisseurs  
**BAUDET-LIENHARD SA**  
1260 Nyon

Revêtements de sol en bois  
Pose de moquette dans ascenseur  
**A-Z PARQUETS SÀRL**  
1030 Bussigny

Nettoyage conciergerie  
fin de chantier  
**AB CLEAN SERVICE SADIKI**  
1196 Gland

Eléments pré-confectionnés  
pour abris PC  
**MÉTAL ASSISTANCE**  
1844 Villeneuve

Portes automatiques  
de garage et portes de services  
**ADDORMATIQUE**  
**TECHNO-LÉMAN SÀRL**  
1162 St-Prex

Plaquette boîte aux lettres  
Plaquette cave  
**ROCHAT & FILS SA**  
1260 Nyon

Gypserie - Peinture Bât. B2 et B3  
**BATIMMO SA**  
1092 Belmont-sur-Lausanne

Traitement des déchets  
**BIRCHLER RÉCUPÉRATION SÀRL**  
1163 Etoy

Gypserie - Peinture Bât. A3  
Isolations thermiques extérieurs crépies  
**ISOFAÇADES SA**  
1029 Villars-Ste-Croix

Menuiseries  
extérieures PVC/alu  
**VERALUPLAST SA**  
1122 Romanel-sur-Morges

Boîtes aux lettres  
**ERNST SCHWEIZER AG,**  
**METALLBAU**  
1024 Ecublens

Retouches menuiserie  
compléments de travaux  
et retouches  
**EBÉNISTERIE - AGENCEMENT,**  
**THIERRY LOICHOT**  
1123 Aclens

Aménagements extérieurs  
Pose dallage terrasses  
**EUROJARDIN SÀRL**  
1134 Chigny

Gypserie - Peinture Bât. C  
**RÜDIRÉNOVATION SÀRL**  
1024 Ecublens

Pergola  
**FREGO AG**  
8913 Ottenbach

Ascenseurs  
**OTIS SA**  
1213 Petit-Lancy

Agencements de cuisines  
**VENETA CUCINE /**  
**GM CUISINES SA**  
1023 Crissier

Vidange-pompage  
**LIAUDET PIAL SA**  
1020 Renens

Pose Pierres artificielles  
Tablette granit sdb  
**EUROSTONES SÀRL**  
1162 St-Prex

Installations électriques  
Electricité - Clients PV  
**SEDELEC SA**  
1267 Vich

Chapes ciment  
**G. CACCIAMANO**  
1026 Echandens