

# LA VERRIÈRE

MONTREUX - VD

## Maître de l'ouvrage

Monsieur  
Peter Brabeck-Letmathe

## Architectes

Richter et Dahl Rocha  
Bureau d'architectes SA  
Avenue Dapples 54  
1006 Lausanne

## collaborateurs:

Bruno Emmer,  
Pouska Haessig,  
Martin Iölster,  
Alain Jaquenod,  
Carine Lombardi,  
Michel Paganin,  
Philippe Vauthey,  
Olivier Wavre

## Ingénieurs civils

J.-F. Petignat  
Ingénieurs Conseils SA  
Rue de la Paix 11  
1820 Montreux

## Bureaux techniques

### Electricité:

Louis Richard  
Ingénieurs conseils SA  
Rue de l'Industrie 3  
1373 Chavornay

### Sanitaire:

CCTB SA  
Bureau technique sanitaire  
Avenue Général-Guisan 61a  
1800 Vevey

### Chauffage / Ventilation:

ER Energies Rationnelles SA  
Route de Préveranges 4  
1026 Denges

### Géotechnique:

Karakas & François SA  
Avenue des Boveresses 44  
1010 Lausanne

## Géomètre

B + C Ingénieurs SA  
Géomètres Officiels  
Avenue du Casino 45  
1820 Montreux

## Coordonnées

Avenue des Alpes  
126-128-130  
1820 Montreux

**Conception** 2001 - 2002

**Réalisation** 2003 - 2005

## Photos

Typologie étudiée, luminosité et qualité des matériaux caractérisent ces appartements de haut standing.



## Historique - Situation

**Trois immeubles résidentiels destinés à la vente en PPE et à la location.** Le complexe d'appartement "La Verrière" est situé à l'Est de la ville de Montreux, entre le Montreux-Palace, fleuron des établissements hôteliers montreusiens et le Centre de Congrès et d'Expositions. Bordé au sud par l'Avenue des Alpes, les nouveaux bâtiments s'adossent au nord au soutènement de la voie ferrée menant en gare de Montreux.

L'ensemble résidentiel est construit sur une parcelle allongée et compte trois corps de bâtiments distincts,

totalisant un volume SIA de 51'660 m<sup>3</sup>. Les bâtiments "A" et "B" sont des constructions neuves tandis que le bâtiment "C" est un édifice de maçonnerie transformé et entièrement rénové.

Le projet tire son nom de la verrière située à l'ouest de ce bâtiment, ancien jardin d'hiver abritant aujourd'hui un commerce.

Dans l'axe de cette verrière, un passage piéton surmontant la voie ferrée traverse le site, entre les bâtiments A et B, et se termine sur une esplanade située à l'intersection des trois édifices.

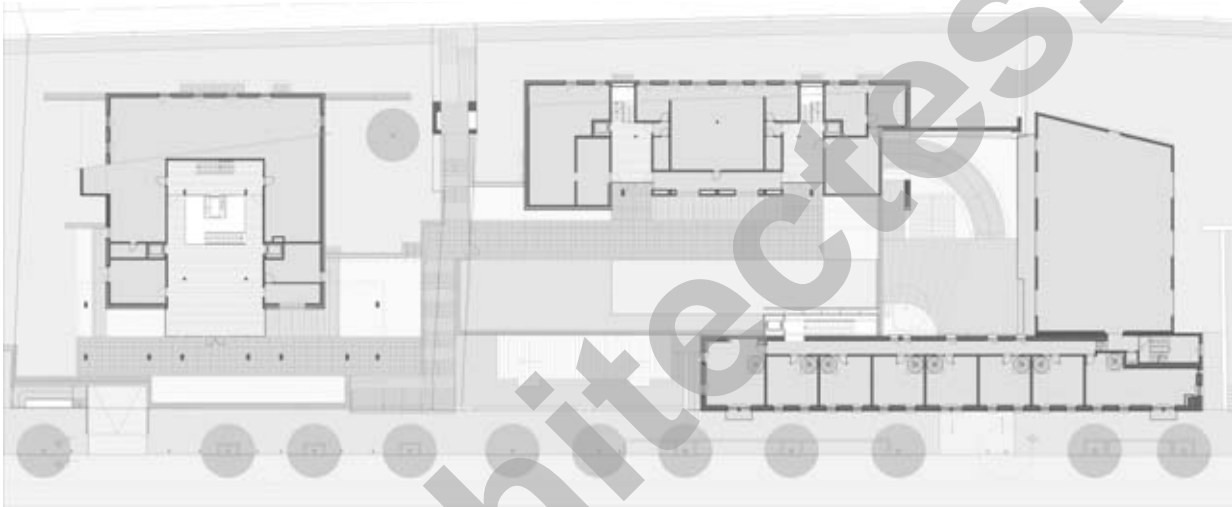


## Programme - Projet

**Espaces de grande qualité, contemporains et bien structurés.** Pour les bâtiments A et B, il s'agit d'appartements en PPE de haut standing. Le bâtiment "C" abrite des commerces au rez-de-chaussée et des studios aux étages supérieurs.

Un socle abritant les parkings unifie l'ensemble au niveau du sol, permettant d'ancrer le projet à la dénivellation du site.

Les bâtiments "A" et "B" se présentent comme des volumes de brique et de verre adossés à la voie ferrée et s'ouvrant complètement vers le lac. Le défi architectural de ce projet consistait à briser la traditionnelle typologie d'un appartement par étage et de proposer des appartements plus dynamiques, dans lesquels la hauteur des pièces varie de manière adaptée à la destination de chaque espace.





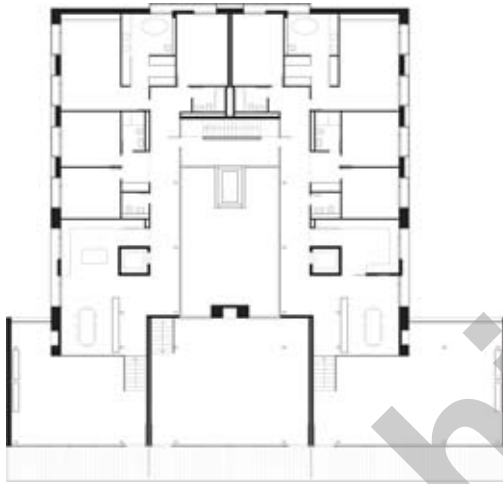
Par exemple, tandis que la partie arrière de l'édifice abritant les chambres, les salles de bains et la cuisine, se divise en niveaux de hauteur "normale", les séjours situés sur l'avant, faisant face au lac, s'ouvrent sur deux niveaux pour plus d'espace et de lumière.

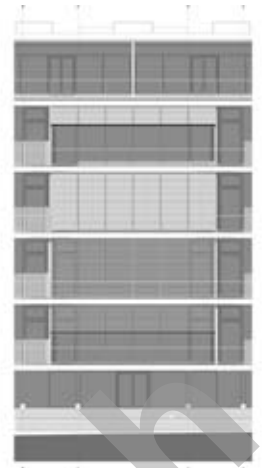
Il s'agissait donc d'articuler des typologies variables en forme de "L", à la fois au niveau de la coupe et du plan, dans une volumétrie compacte et rationnelle du point de vue de la construction. Pour ce faire, les appartements sont disposés autour d'un vaste patio central. La face interne de cette cour intérieure, tout en briques de verre, permet de percevoir les jeux d'ombres et de lumière créés par le mouvement des usagers dans leur appartement respectif.

Côté lac, des stores métalliques à lamelles horizontales inclinables et perforées sont installés à la limite des balcons, protégeant la façade du soleil. Ce positionnement inhabituel des stores remet en question la démarcation intérieur-extérieur, conférant à l'ensemble un effet de légèreté.

Typologie d'appartement

Coupe transversale





### Caractéristiques

Surface brute de planchers :

Bâtiment A : **4'165 m2**

Bâtiment B : **4'774 m2**

Bâtiment C : **1'906 m2**

Emprise au rez : **36.5%**

Volume SIA:

Bâtiment A : **23'625 m3**

Bâtiment B : **18'675 m3**

Bâtiment C : **9'360 m3**

Coût total : **37 Mio**

Nbre d'appartements : 13, 24 et 8

Commerces : 385 m2 (Bât. C)

Places de parc:

extérieures : 2

intérieures : 34, 40 et 21

## ENTREPRISES ADJUDICATAIRES ET FOURNISSEURS

Liste non exhaustive

Maçonnerie - Béton armé

**ADV Constructions SA**  
Rte de Berne 99  
1010 Lausanne

Ascenseurs

**SCHINDLER Ascenseurs SA**  
Ch. de Renens 52, CP  
1000 Lausanne 16

Façades métalliques  
Ferblanterie Zinc-titane

**HEVRON SA**  
Rue de l'Avenir 13  
2852 Courtételle

Portes automatiques

**OSWALD Portes SA**  
La Voie-des-Traz 20  
1211 Genève 5

Fenêtres bois-métal

**PAPAUX SA**  
**Groupe Favorol-Papaux**  
Chemin du Cloalet 4  
1023 Crissier

Carrelages

**BK Céramik Sàrl**  
Av. de la Gare 39  
1022 Chavannes-près-Renens

Stores à lamelles

**LAMELCOLOR SA**  
Rte de Lully 35  
1470 Estavayer-le-Lac

Plâtrerie - Peinture

**ENTEGRA SA**  
Rte de St-Cergue 297  
1260 Nyon

Electricité  
Télécommunications

**MERINAT SA**  
Av. Paul-Cérésolle 12  
1800 Vevey

Menuiserie – agencements

**WALDMIR WIDER Sàrl**  
Rte du Lac 126  
1815 Clarens

Chauffage

**ALVAZZI Chauffage Lausanne SA**  
Ch. du Petit-Flon 60, CP 115  
1000 Lausanne 22

Agencement de cuisines

**AMBIANCE Cuisine - Arclinea**  
Rte des Jeunes 4  
1227 Acacias-Genève

Ventilation

**Paul WIRZ SA**  
Ch. de Montelly 78  
1007 Lausanne

Appareils ménagers

**V-Zug SA**  
Sentier de l'Arzillier 2  
1066 Epalinges

Installations sanitaires

Consortium  
**DIEMAND SA - GIOVANNA SA**  
**LAUFFER-BORLAT SA**  
p.a. Av. de Provence 18, CP  
1000 Lausanne 20

Parois en briques de verre

**SOFRAVER SA**  
Rte de Rosé 37  
1754 Avry-Rosé

Constructions métalliques  
Serrurerie

**ARCIA constructions métalliques SA**  
Av. de Longemalle 31  
1020 Renens

Nettoyages

**CAH Entretien SA**  
Rue de la Gare 10  
1820 Montreux

Aménagements extérieurs

**SCHNEIDER Paysage SA**  
CP 307, 1010 Lausanne 10