

# LE "PETIT-CLOS"

RÉSIDENCE PPE ET LOFTS

Montreux - VD

**Maître de l'ouvrage**

TFI Vaud SA  
 Ruelle du Bourg-Dessous 8  
 1807 Blonay

TFI Trident SA  
 Promenade de la Maladaire 18  
 1530 Payerne

**Architectes**

Atelier.com SA  
 Quai de la Veveysse 4  
 1800 Vevey

**Ingénieurs civils**

Apex Ingénieurs Civils SA  
 Route du Village 13  
 1807 Blonay

**Bureaux techniques**

Chauffage:  
 Uldry & Cie SA  
 Route du Village 36  
 1807 Blonay

Ventilation:  
 Roos Ventilation SA  
 Avenue Général-Guisan 28  
 1800 Vevey

Sanitaire:  
 Uldry Robert  
 Installations Sanitaires Sàrl  
 Route de Tercier 29  
 1807 Blonay

Electricité:  
 BMP Electricité SA  
 Avenue des Alpes 112  
 1820 Montreux

**Géomètre**

Richard et Cardinaux SA  
 Michel Cardinaux  
 Rue des Bosquets 33  
 1800 Vevey

**Coordonnées**

Chemin du Petit-Clos 17, 19-20  
 1815 Clarens

Conception 2006

Réalisation 2008 - 2010



## SITUATION / PROGRAMME

**Rénovation, création de deux lofts et résidence PPE.** Située à Clarens, de part et d'autre du chemin du Petit-Clos et en aval de la voie CFF, la réalisation a débuté par la démolition d'un petit chalet qui occupait la parcelle sud. Quant à la parcelle nord, elle était occupée par un bâtiment des années 50 et, à son extrémité Est, par un couvert servant de dépôt à une entreprise de la construction. Le règlement de la zone autorisait la transformation du couvert, adossé au mur de soutènement de la voie CFF, en habitation. Le choix des concepteurs et du Maître d'ouvrage s'est porté sur un rafraîchissement du bâtiment ancien et sur la création de deux lofts d'environ 100 m<sup>2</sup>. Exploitant la grande hauteur sous plafonds, les lofts marquent leur caractère d'annexe par de grandes baies vitrées aux larges serrureries, ainsi que par l'adoption de matériaux basiques et sobres, tels que les sols bruts (chapes teintées).

Un immeuble résidentiel de 10 appartements, tous destinés à la vente en PPE, prend place sur la parcelle Sud. Composé d'un rez inférieur et de deux niveaux habitables, il comprend 3 appartements (2 x 3 ½ et 1 x 4 ½ pièces) par niveau et un attique de 161 m<sup>2</sup>, entouré sur 3 côtés par une généreuse terrasse. L'endroit bénéficie de la proximité de la ville et du lac, quelques dégagements sur les alpes ont pu être trouvés depuis les balcons sud.



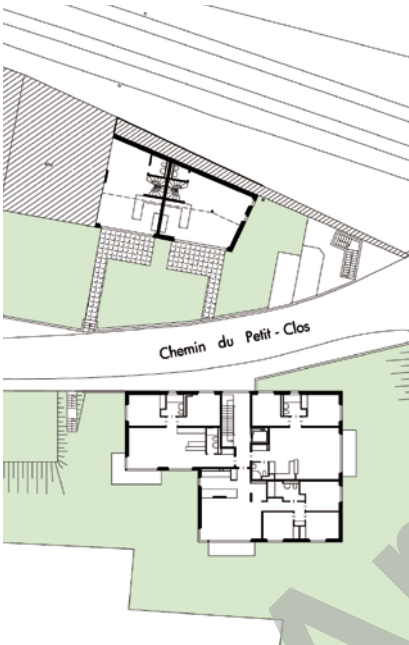
## PROJET

**Ensemble homogène.** Afin de marquer l'appartenance à une même entité, la "Résidence du Petit-Clos" arbore les mêmes teintes, jouant du contraste entre clair et foncé.

Le concept constructif reste en adéquation avec les réalisations voisines, tout en apportant une touche personnelle, chère à l'architecte, privilégiant des ouvertures d'angles dans les pièces de jour et des barrières de balcons ou de terrasses en verre afin de garantir un apport de lumière maximal et de ne créer aucun obstacle à la vue.

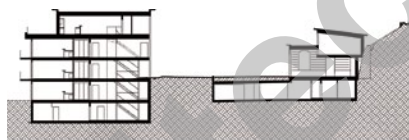
La construction est réalisée de manière traditionnelle, murs porteurs extérieurs en maçonnerie et béton armé avec isolation et doublage intérieurs. Une installation fonctionnant au gaz urbain assure la production de chaleur. Les finitions et choix de matériaux dans les appartements sont laissés au gré des preneurs, sauf pour les lofts, qui restent en main du Maître de l'ouvrage et mis en location. Les équipements généraux et les aménagements extérieurs contribuent à l'expression de qualité et de confort voulus pour la vente en propriété individuelle.





### CARACTÉRISTIQUES

Surface du terrain : 1'236 m<sup>2</sup>  
 Surface brute de plancher : 1'112 m<sup>2</sup>  
 Volume SIA (y compris parking) : 4'290 m<sup>3</sup>



## entreprises adjudicataires et fournisseurs

Echafaudages	<b>ECHAFAUDAGES 2000</b> JUNCAJ Frères 1860 Aigle	Chapes	<b>LAIK SA</b> 1072 Forel
Terrassement Maçonnerie - Béton armé	<b>FRUTIGER SA Vaud</b> 1073 Savigny	Carrelage	<b>SASSI Carrelages SA</b> 1700 Fribourg
Charpente	<b>AM CHARPENTE SA</b> 1804 Corsier-sur-Vevey	Parquet	<b>JORDAN Moquette SA</b> 1800 Vevey
Paratonnerres	<b>ALPHA Paratonnerres</b> 1020 Renens	Plâtrerie - Peinture	<b>BRAVATA SA</b> 1807 Blonay
Ferblanterie - Couverture	<b>SCHNIDER B. SA</b> 1816 Chailly-Montreux	Menuiserie intérieure	<b>RWD Schlatter SA</b> 1800 Vevey
Menuiseries extérieures	<b>EGOKIEFER SA</b> 1844 Villeneuve	Agencement de cuisine	<b>ULDRY &amp; Cie SA</b> 1807 Blonay
Volets - Stores	<b>FAVOROL SA</b> Groupe Favorol Papaux 1023 Crissier	Nettoyage	<b>IMMEUBLES SERVICES PLUS SA</b> 1822 Chernex
Serrurerie	<b>DELESSERT Frères SA</b> 1070 Puidoux	Aménagements extérieurs	<b>CHARMOY J.-F. SA</b> 1090 La Croix (Lutry)
Ascenseur	<b>SCHINDLER Ascenseurs SA Lausanne</b> 1030 Bussigny-près-Lausanne		

liste non exhaustive