

# VILLA A DEUX APPARTEMENTS TANNAY

Réalisation : 2013 - 2014

1295 Tannay

## Nouvelle construction

### Maître d'ouvrage

Privé

### Architectes

Atau Sàrl  
Rue Clos de Bulle 7  
1004 Lausanne  
www.atau.ch

### Ingénieurs

AIC Ingénieurs Conseils SA  
Case postale 84  
Avenue Tissot 2Bis  
1006 Lausanne  
www.aic-ingenieurs.ch

### Echafaudages

**ROTH ECHAFAUDAGES SA**  
Chemin Delay 5  
1214 Vernier

### Maçonnerie

**DA SILVA SA**  
Avenue de Choiseul 23  
1290 Versoix

### Menuiserie extérieure

**ZURBUCHEN FRERES SA**  
Rue de la Gare 2  
1312 Eclépens

### Portes de garages

**BERGHEIMER TORE SWISS GMBH**  
Dorfplatz 7  
4418 Reigoldswill

### Ferblanterie, étanchéité, toit végétalisé

**BBL CONCEPT SA**  
Chemin du Vuasset 5  
1028 Préverenges

### Installations électriques

**CHAILLET SA**  
Succursale de La Côte  
Chemin de Vernay 74  
1196 Gland

### Alarme, sécurité

**SB SERVICES SA**  
Chemin du Molard 5  
1297 Founex

### Domotique

**ATELIER R2D2 SARL**  
La Claya de Tomme 3  
1966 Ayent

### Installation de chauffage

**ECO ENERGIE SARL**  
Ch. du Croset 9  
1752 Villars-sur-Glâne

### Installations sanitaires

**ACCEO SA**  
Route du Stand 17  
1260 Nyon



Photos : Probatima Sàrl, Atau Sàrl

### SITUATION

Située dans la zone villa de Tannay (VD), cette parcelle axée nord-sud représentait un défi particulier afin de garantir une même qualité d'ensoleillement et de vue à tous ainsi qu'un excellent niveau d'intimité pour les deux appartements en duplex projetés. La richesse du programme nous obligeait à utiliser la parcelle au maximum, et d'opter, par conséquent, pour un volume tout en longueur avec un appartement au nord et l'autre au sud.

Afin d'équilibrer l'ensoleillement des deux appartements, étude solaire à l'appui, le volume correspondant à chacun d'entre eux fut décalé et légèrement pivoté. A cela fut ajouté une terrasse côté ouest à l'intérieur du volume, pour offrir à chaque famille un espace extérieur couvert et intime au rez-de-chaussée. De plus, côté est, le décalage permet à chaque appartement d'avoir également une terrasse très privative à l'étage, avec vue sur le lac, dans le prolongement de la chambre à coucher des parents.





## ORGANISATION ET PROGRAMME

- Sous-sol : composé d'une partie commune et de deux parties privées, il contient : caves, buanderies, local technique et cinq places de parc.

- Rez-de-chaussée: séjour, salle à manger, cuisine et terrasse couverte s'organisent librement autour de la circulation verticale centrale créant un espace ouvert semi-continu. Un bureau/chambre d'amis séparé et une salle de bains complètent le programme de chaque logement.

- Etage: chaque appartement offre 2 chambres d'enfant avec salle de bains et une mini-suite pour les parents composée de la chambre à coucher, d'une terrasse, d'un dressing et d'une salle de bains, douche, WC.

## CONSTRUCTION

Les dalles, les murs porteurs et les façades sont en béton. Ce choix nous a permis de limiter au maximum le nombre de poteaux, de créer de confortables espaces extérieurs couverts et de garantir une isolation acoustique optimum entre les deux appartements.

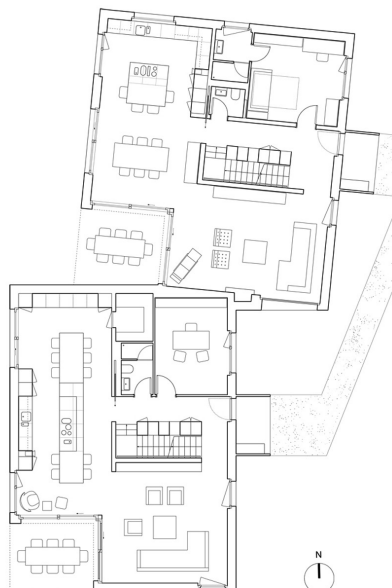
L'étanchéité et l'isolation des façades sont assurées par un système classique et éprouvé



d'isolation périphérique crépie. La toiture plate, végétalisée, accueille les capteurs solaires qui viennent compléter l'installation de chauffage à pompe à chaleur.

## DÉTAILS

Parmi les nombreux détails réalisés, on peut noter la présence de quelques éléments particuliers: un escalier aux marches bétons "libres", encastrées et en porte-à-faux du mur porteur central; un meuble vertical continu sur deux étages faisant office à la fois de vestiaire, bibliothèque, rangement et vitrine; le système de claustra métallique dans le plan de la façade assurant l'intimité des salles de bains équipées de vitrages de grandes dimensions; ou encore les porches d'entrée en béton blanc de 10 cm d'épaisseur seulement, fermés sur trois côtés, qui sont de véritables premiers halls extérieurs.



Cuisines  
**HENRI BEAUD & FILS SA**  
Route de Lessoc 2  
1669 Albeuve

Plâtrerie, peinture,  
isolation périphérique  
**BELLITTO G.**  
Chemin de Praz-Riond 9  
1303 Penthaz

Serrurerie  
**J.J. PAHUD SA**  
Rue de Genève 46  
1002 Lausanne

Serrurerie  
**PROFILMETAL SA**  
Chemin de Boissonnet 80  
1010 Lausanne

Menuiserie intérieure  
**ZIMMERMANN ERIC**  
Rue du Bourquin 7  
1306 Dailens

Chapes, isolation sol  
**G. CACCIAMANO**  
Route Cantonale 79C  
1026 Echandens

Stores  
**GRIESSER SA**  
Avenue des Boveresses 54  
1010 Lausanne

Béton ciré  
**AMBIANCE BÉTON SARL**  
Technopôle - Les Ducats 40 B  
1350 Orbe

Carrelage  
**CARLO VERO & FRERE SA**  
Route du Bois-Genoud 4  
1023 Crissier

Parquets  
**DINO PARQUET - PEINTURE**  
Rue de Porcena 20  
2035 Corcelles

Traitement béton  
**DESAX SA**  
Chemin Mont-de-Faux 2  
1023 Crissier

Nettoyages  
**BLANC & CIE SA**  
Rue de la Borde 17  
1018 Lausanne

Aménagements extérieurs,  
plantations  
**MENETREY SA**  
Route de la Coulisse 5  
1034 Bousens

Défrichage, plantations  
**CASAJARDINIA SA**  
Chemin des Grandes Vignes 1  
1295 Mies

Caves à vin  
**LE CELLIER VINO CONCEPT**  
Avenue du Mail 17  
1205 Genève

## CARACTÉRISTIQUES

Surface brute de plancher:  
487 m<sup>2</sup>

Volume SIA:  
2'349 m<sup>3</sup>