

**Maître de l'ouvrage**

Arta SA  
1005 Lausanne

**Entreprise générale**

Arta SA  
Avenue de l'Avant-Poste 4  
1005 Lausanne

**Architecte**

Arta SA  
Avenue de l'Avant-Poste 4  
1005 Lausanne

**Architecte:**

Théophile Ruzicka

**Direction des travaux:**

Marc-Henri Noverraz

**Ingénieurs civils**

Kurmann & Cretton SA  
Route de Clos-Donroux 1  
1870 Monthey

**Bureaux techniques**

Chauffage-Sanitaire:  
Coutaz SA  
Z.I. Ile d'Epines  
1890 St-Maurice

**Electricité:**

Guérin-Guinnard Electricité SA  
1895 Vionnaz

**Géomètre**

Rey-Bellet Georges SA  
Avenue de la Gare 37 B  
1870 Monthey

**Coordonnées**

Chemin de la Barne 31  
1868 Collombey

Conception 2009

Réalisation 2013 - 2014


**SITUATION / PROGRAMME**

**A mi-chemin entre Léman et Portes du soleil.** La commune de Collombey-Muraz englobe 5 villages qui s'étendent du Rhône au sommet des montagnes valaisannes. A Collombey s'est installée en 1960 la première raffinerie de pétrole suisse, ce qui a entraîné dans les 30 dernières années l'implantation de plusieurs industries et une offre d'environ 2'000 postes de travail.

L'ouverture prochaine, en 2016, de l'hôpital Riviera-Chablais va engendrer plus de 1'000 nouveaux emplois dans la région. Les infrastructures sportives et scolaires bien développées, ainsi que les transports publics et les commerces attirent les familles, ce qui explique une grande proportion de jeunes habitants. De plus, Collombey-Muraz compte parmi les 10 communes les plus avantageuses de Suisse en termes de fiscalité.

Les immeubles situés en bordure d'un passage à tritons et grenouilles doivent obligatoirement protéger la traversée des animaux, selon une servitude wwf. Les constructeurs ont également dû créer 2 bassins afin d'accueillir les batraciens. La construction du complexe "La Barne" s'effectue en plusieurs étapes. Le projet comprend un groupe de 8 immeubles de 33 appartements chacun, répartis sur 6 niveaux, avec de grandes terrasses en attique. Chaque étage reçoit deux 2½ pièces, trois 3½ pièces et deux 4½ pièces.

Tous les appartements jouissent d'un balcon et, grâce à la disposition ingénieuse des immeubles, d'une bonne exposition sud ou sud-ouest. En attique, où le corps de bâtiment est plus étroit, trois logements bénéficient de grandes terrasses panoramiques qui suivent tout le périmètre de l'appartement.

**PROJET**

**Variations de volumes et de teintes.** Le concept met en scène des bâtiments disposés en quinconce, dont les façades, à l'architecture mouvementée, présentent des volumes variés. La volumétrie originale de ces façades méritait une mise en valeur par un jeu de quatre teintes subtiles: un beige, un rouge ocre, et deux gris. Les couleurs mates sont posées selon l'orientation des façades pour créer une harmonie entre les 8 bâtiments.

Au niveau des matériaux, les éléments porteurs parasismiques sont en béton armé et les murs porteurs en briques de terre cuite, avec isolation périphérique. Matériau des constructions traditionnelles par définition, naturelle, la brique de terre cuite s'avère résistante, incombustible, présente un taux d'humidité très faible, et constitue un excellent isolant grâce à sa capacité d'accumulation thermique exemplaire, permettant aussi de renoncer à une réfrigération artificielle en été.





A "La Barne", les finitions intérieures sont de haute qualité. Les sols sont recouverts, selon les pièces, de carreaux en grès céramique ou de parquet en chêne massif. Toutes les cuisines s'ouvrent sur le séjour et s'agrémentent d'un îlot-bar dans les grands appartements.

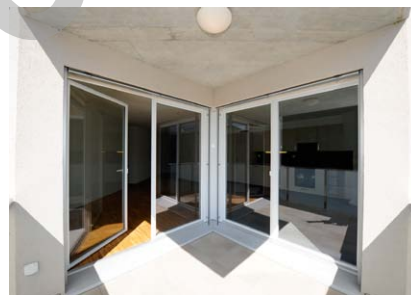
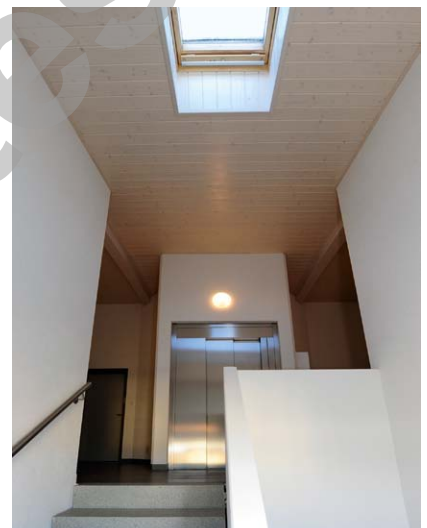
Les fenêtres phoniques avec ouverture à la française, qui se ferment depuis l'extérieur pour les déplacements vers les balcons, laissent pénétrer la lumière naturelle qui se répartit généreusement dans les différents espaces ouverts. Les garde-corps des balcons sont des vitrages phoniques translucides. Les garages souterrains, spacieux, permettant d'accueillir 230 véhicules et autant de places extérieures complètent l'équipement du quartier. Une cave est attribuée à chaque habitation.

Le chauffage à distance fourni par la SATOM, centrale thermique locale produisant de l'énergie grâce

à la combustion des déchets ménagers, permet de réduire les émissions de CO<sub>2</sub> tout en offrant un confort d'utilisation. Ce mode de chauffage ne nécessite ni ravitaillement, ni entretien, il ne produit aucun bruit et fait gagner de l'espace, s'avérant très économique à long terme. Des espaces verts engazonnés ainsi que des espaces de jeux se répartissent généreusement entre et autour des habitations.

#### CARACTÉRISTIQUES

Surface du terrain :	3'183 m <sup>2</sup>
Surface brute de planchers :	2'864 m <sup>2</sup>
Emprise au sol :	1'090 m <sup>2</sup>
Volume SIA 116 :	12'200 m <sup>3</sup>
Coût total CFC 0-5 (TTC) :	9'800'000.-
Coût m <sup>3</sup> SIA 116 (CFC 2) :	550.-



## entreprises adjudicataires et fournisseurs

liste non exhaustive

*Travaux spéciaux*  
MARTI Techniques de fondations SA  
3302 Moosseedorf

*Maçonnerie - Béton-armé*  
Travaux Préparatoires  
CARRAUX-MORET Constructions SA  
1893 Muraz (Collombey)

*Echafaudages*  
ROTH Echafaudages SA  
1868 Collombey

*Charpente*  
BARMAN & VOEFFRAY Charpente SA  
1868 Collombey

*Ferblanterie-Couverture*  
Frédéric SCHMID SA  
1893 Muraz (Collombey)

*Isolation - Etanchéité*  
Etanchéité RIVIERA Sàrl  
1820 Montreux

*Electricité*  
GUERIN-GUINNARD Electricité SA  
1895 Vionnaz

*Chauffage - Sanitaire*  
COUTAZ SA  
1890 St-Maurice

*Menuiseries extérieure et intérieure*  
Luc OBERSON Sàrl  
1625 Sâles

*Plâtrerie-Peinture*  
ALEXANDRE Plâtrerie-Peinture Sàrl  
1869 Massongex

*Carrelages - Faiences*  
NAPOLI et FAGONE Sàrl  
1123 Aclens

*Isolation périphérique*  
COLOMBARA SA  
1870 Monthey

*Stores*  
ROCH Stores Sàrl  
1870 Monthey

*Isolation*  
Chapes  
CREA'CHAPES  
1890 St-Maurice

*Cuisines*  
GETAZ-MIAUTON SA  
1844 Villeneuve

*Serrurerie*  
RUFLI constructions Métalliques SA  
1004 Lausanne

*Ascenseurs*  
OTIS SA Sion  
1964 Conthey

*Porte de garage*  
ADDORMATIQUE Techno-Léman Sàrl  
1162 St-Prex

*Nettoyages*  
GLORY Net  
1880 Bex

*Chauffage à distance*  
Gestion des déchets  
SATOM SA  
1870 Monthey