

LA BARILLETTE

QUATRE IMMEUBLES PPE ET LOCATIF

Nyon - VD

Maître de l'ouvragePPE La Barillette
1260 Nyon**Architectes**A. Cornaz & Associés Sarl
Cornaz Thierry
Rue Neuve 16
1260 Nyon
Collaborateur:
Caride Oscar**Coretra SA**Architecture et Construction
Boscardin Angelo et Flavio
Route de St-Cergue 308
1260 NyonCollaborateur:
Chambordon Christian**Entreprise générale**Coretra réalisations Sarl
Route de Saint-Cergue 308
1260 Nyon**Ingénieurs civils**Perret-Gentil+Rey & Associés SA
Chemin de Pré-Fleuri 6
1006 Lausanne**Bureaux techniques**CVS:
AZ Ingénieurs Lausanne SA
Route d'Oron 2
1010 LausanneElectricité:
Favre Roland
Service technique électricité
Chemin des Esserts 7A
1053 CugyGéotechnique:
Geolab François Perrin SA
Rue François-Perréard 14
1225 Chêne-Bourg**Architecte paysagiste**Borgeaud Jean-Jacques
Avenue de Chailly 23
1012 Lausanne**Géomètre**BS+R Bernard Schenk SA
Route de Clémenty 60
1260 Nyon

Conception 1998 - 2000

Réalisation 2009 - 2012

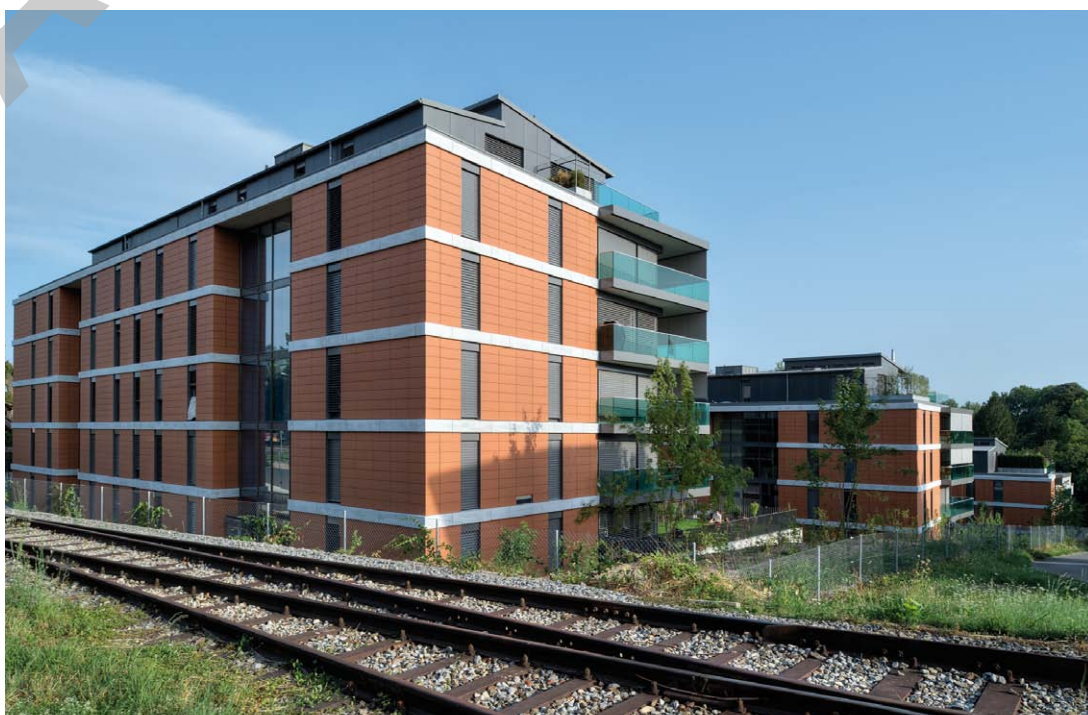
**HISTORIQUE / SITUATION**

Long processus d'acceptation. Situé à l'ouest de la Ville de Nyon, le quartier est bordé au nord par la ligne CFF et bénéficie de la proximité verdoyante du Boiron, la rivière locale.

La "Barillette", c'est l'aboutissement d'un long processus commencé en 1998. En l'an 2000, deux projets préliminaires sont soumis en consultation au Service de l'Urbanisme de la Ville de Nyon. Cette dernière opte pour un projet qui conduit en 2001 à une première enquête portant uniquement sur l'implantation des immeubles.

Cette demande provoque d'après négociations avec les CFF concernant les modalités du passage à niveau. Finalement une convention est signée en décembre 2002.

Une nouvelle demande d'implantation est déposée en janvier 2003 qui déclenche une série d'opposition de particuliers. Une longue procédure commence qui reporte le projet jusqu'en 2007. Finalement en octobre 2008, le dossier relatif à la construction des immeubles est déposé auprès de la Municipalité de Nyon, ce qui entraîne à nouveau, de leur part, une série de remarques. Le 18 mai 2009, le permis de construire est enfin délivré.



Ainsi, plus de 11 ans se sont écoulés pour arriver à concrétiser de nombreuses heures d'études et de collaborations multiples. Toutes ces études n'ont pas été vaines car la "Barillette" est un petit morceau de ville. Il était donc primordial d'intégrer tous les paramètres de planification afin de réunir les conditions favorables à un cadre de vie agréable.

PROGRAMME

Habitat de qualité privilégiant la variété et la mixité. La volonté du Maître de l'Ouvrage était d'offrir un maximum de variété de logements avec une préférence pour les 3 et 4 pièces. La répartition s'échelonne ainsi: 2 studios, 8 x 2 pièces, 22 x 3 pièces, 27 x 4 pièces, 9 x 5 pièces et 3 attiques de 6 pièces. Par ailleurs, 5 appartements (de 3 pièces) ont été conçus en duplex.

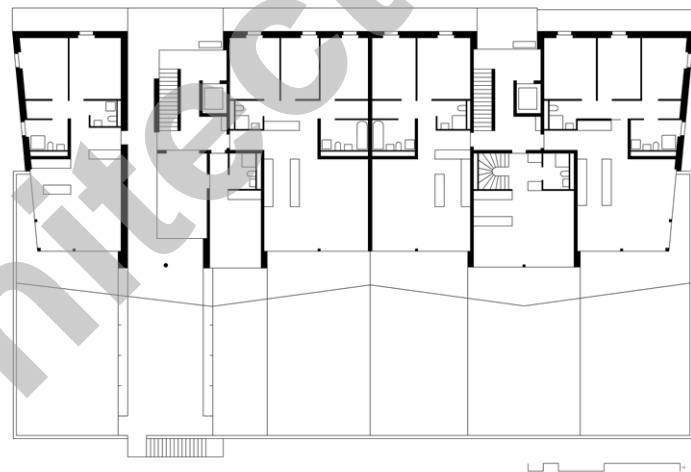
Les 3 premiers immeubles sortis de terre comprennent 42 appartements, tous destinés à la vente. Le quatrième bâtiment (situé en amont) et quant à lui réservé à la location et adapté pour les personnes à mobilité réduite. En effet, tous les appartements et les accès sont en conformité avec les critères d'accessibilité, déterminés par des normes spécifiques.

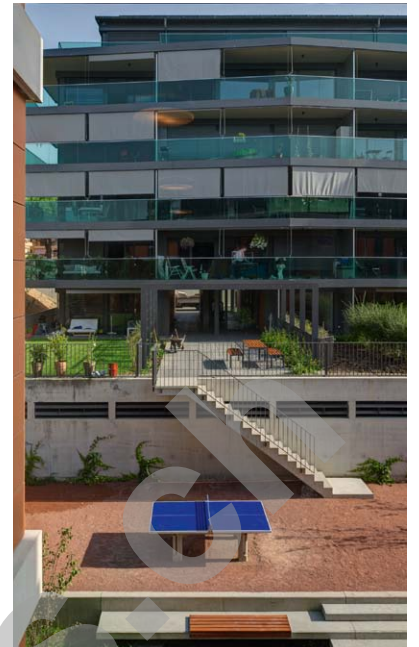
CONCEPT

Architecture moderne et longiligne. Le terrain situé à l'interface entre deux zones de densités différentes est orienté plein Sud. Sa déclivité présente une pente (naturelle) en direction du vallon du Boiron (rivière).

L'architecture est voulue sobre et contemporaine, avec de longues volumétries implantées en terrasse. Une architecture faite de profonds balcons vitrés, orientés au Sud et de façades rythmées à la fois par des cordons horizontaux et par une séquence de fenêtres verticales toutes identiques.

Le parement choisi pour la façade permet d'unifier les différentes volumétries des bâtiments et identifie le quartier par rapport à la ville. Une liaison piétonne à l'air libre traverse les immeubles en leur rez-de-chaussée et





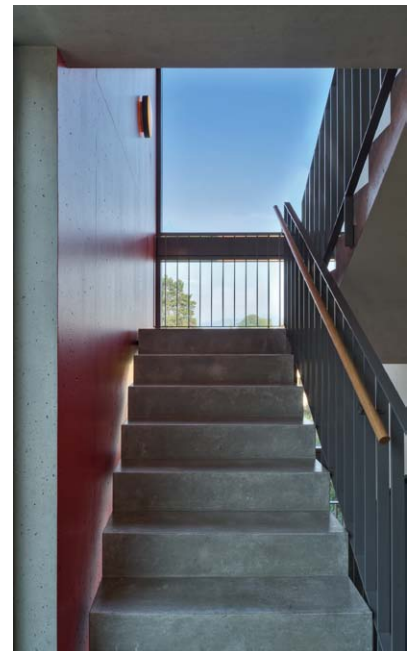
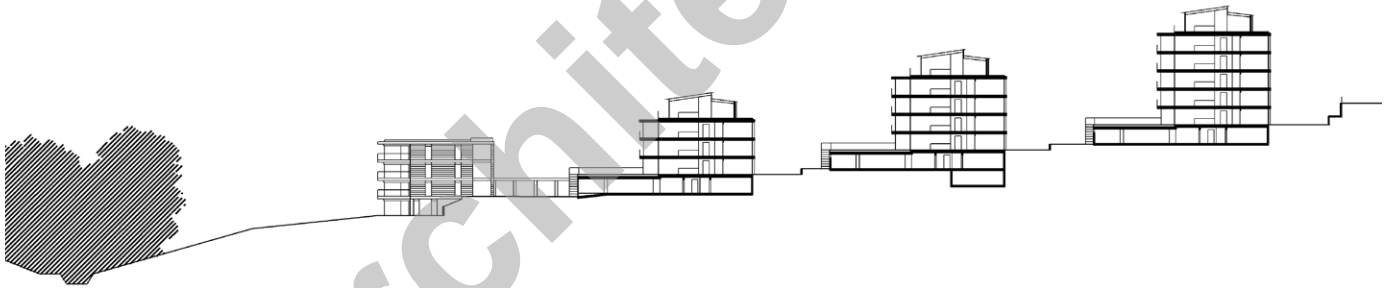
relie chaque unité d'habitation, créant un véritable trait d'union interne au quartier.

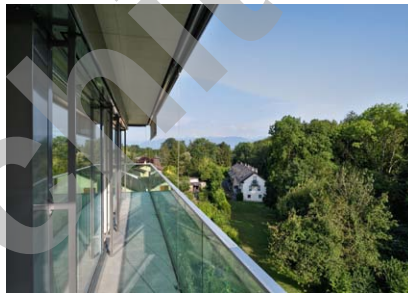
Des espaces de rencontre animent ce parcours et des pergolas complètent le dispositif.

Les aménagements extérieurs ont également fait l'objet d'une attention particulière, imaginés pour préserver la sphère privée des résidents et agrémenter les espaces communs par leur présence et leurs couleurs au gré des saisons.

CARACTÉRISTIQUES

Surface de la parcelle	:	10'754 m ²
Volume SIA	:	40'866 m ³
Coût total	:	27'500'000.-





entreprises adjudicataires et fournisseurs

liste non exhaustive

Equipements - Terrassement
PERRIN FRÈRES SA
 1260 Nyon

Installation sondes géothermiques
GEOTHERM SA
 1782 Belfaux

Echafaudages
ES Echafaudages Service SA
 1028 Préverenges

Maçonnerie - Béton armé
PERRIN FRÈRES SA
 1260 Nyon

Charpente bois
ANDRÉ SA
 1169 Yens

Escaliers intérieurs
KELLER TREPPENBAU AG
 3322 Urtenen-Schönbühl

Façades ventilées
FACETEC SA
 1023 Crissier

Façades et Serrurerie
SVS Serrurerie de Versoix SA
 1290 Versoix

Ferblanterie - Couverture
HANHART Toiture SA
 1260 Nyon

Étanchéité
Georges DENTAN SA
 1227 Les Acacias

Fenêtres bois/métal
BAUMGARTNER G. AG
 1530 Payerne

Stores
PROMA SA
 1196 Gland

Installations électriques
HANHART Electricité SA
 1260 Nyon

Portes de garage
OPEN & CLOSÉ SA
 1219 Le Lignon

Revêtements coupe-feu
FIRE SYSTEM SA
 1006 Lausanne

Installation chauffage et ventilation
THERMEX SA
 1214 Vernier

Installation sanitaire
BAUDET LIENHARD SA
 1260 Nyon

Serrurerie
OUVRAGES MÉTALLIQUES SA
 1260 Nyon

Verrouillage
ROCHAT et Fils SA
 1260 Nyon

Ascenseurs
SCHINDLER Ascenseurs SA
 1030 Bussigny-près-Lausanne

Chapes
BALZAN & IMMER SA
 1033 Cheseaux-sur-Lausanne

Carrelages - Faïences
MASSON Jacques SA
 1260 Nyon

Parquets
ALBOS Sàrl
 1009 Pully

Plâtrerie - Peinture
VARRIN SA
 1121 Bremblens

Fumisterie
CHRISTENER Cheminées SA
 1260 Nyon

Menuiserie intérieure
DÜRIG Bois SA
 1274 Grens

Cuisines
TEUTSCHMANN Marc SA
 1260 Nyon

Cuisines
CM Cuisines SA
 1260 Nyon

Nettoyages
CTA Services SA
 1196 Gland

Aménagements extérieurs
DENOGENT SA
 1197 Prangins

Buanderie
V-ZUG SA
 1066 Epalinges

Boîtes aux lettres
SCHWEIZER Ernst AG, Metallbau
 1024 Ecublens