

Maître de l'ouvrage - Entreprise générale:

Entreprise Hirt AG, Länggasse 28,
 2504 Bienne.

Architecte projet+direction exécution:

Edouard Weber,
 architecte EPFL/FAS/SIA,
 chemin Recorbe 6,
 2000 Neuchâtel.

Collaborateur:
 Peter Brunner,
 architecte ETS/UTS.

Architecte gestion+direction des travaux:

Rolf Halter Architekten AG,
 Beichtenstrasse 11 a,
 3074 Muri.

Ingénieurs civils

Schmid & Pletscher,
 dipl. Bauingenieure ETH/SIA/USIC,
 Hauptstrasse 66, 2560 Bienne.

Bureaux techniques

Bureau d'ingénieurs conseils
 Ventilation/Chauffage:
 C I T SA, bureau d'ingénieurs
 Planair, Crêt 108a, 2314 La Sagne.

Chauffage/Ventilation/Sanitaire/

Electricité:
 Raphaël Bischof, Beaux Arts 12,
 2000 Neuchâtel.

Fourniture matériel de domotique en bus EIB:

ABB CMC Components,
 avenue de Cour 32,
 1007 Lausanne.

Vente:

Pierre Kunz, rue de la Dime 78,
 2000 Neuchâtel.

Architecte paysagiste
 Eric et Denis Meier, Colombier.

Géomètre Cantonal.

Coordonnées

Rue de Jehanne de Hochberg
 Rue du Petit Pontarlier,
 2000 Neuchâtel.

Conception 1991

Réalisation 1998



SITUATION/PROGRAMME

Appartements en propriété individuelle. Le site d'implantation de cet ensemble résidentiel se trouve à 10 minutes à pied du centre de la ville, à la rue Jehanne-de-Hochberg.

Sur une parcelle en forte pente, les nouveaux bâtiments sont implantés de façon à offrir une vue imprenable sur le lac de Neuchâtel et le massif alpin.

Le quartier jouit d'une grande tranquillité et présente un bel environnement naturel, aménagé et construit.

Ces différents éléments appelaient naturelle-

ment à la définition d'un programme destiné à la PPE, définissant un standard général de construction élevé.

L'ouvrage forme ainsi cinq blocs contenant chacun deux à trois logements, dont certains en duplex. Au total : treize appartements, deux garages collectifs d'une capacité totale de dix-huit véhicules, plus six boxes individuels, soit vingt-quatre places de parc en tout.

PROJET

Le parti général d'implantation se caractérise par un axe de circulation piétonne nord-sud,



bordé de bâtiments disposés de part et d'autre, symétriquement.

Les garages sont implantés aux extrémités de cet axe et on accède de là aux différents bâtiments, sans barrière architecturale, via un ascenseur situé dans le puits de lumière central qui donne accès aux entrées de chaque bloc.

Les logements présentent tous une ouverture maximale du côté sud. L'avancée du séjour offre un ensoleillement complet, tout au long de la journée et chaque appartement bénéficie d'une terrasse ou d'un jardin doté d'une structure qui contribue à cadrer le paysage face au lac.

La typologie constructive propose une réserve une grande souplesse d'aménagements intérieurs, si bien que la distribution peut être laissée au choix des acquéreurs; de ce fait chacun des logements se différencie de ses voisins.

L'expression d'ensemble reflète recherche, de rigueur et de simplicité, traduite aussi bien dans la définition des volumes et de l'expression architecturale, que dans les détails constructifs.

Choisis pour leur aspect naturel, les matériaux mis en œuvre (béton apparent, briques béton, métal et verre) contribuent à la fois au caractère de l'ensemble et à ses qualités propres.

Les toitures, plates, sont composées de dalles en béton armé, surmontée d'une étanchéité multicouche, sur isolation. Les surfaces extérieures sont entièrement végétalisées.

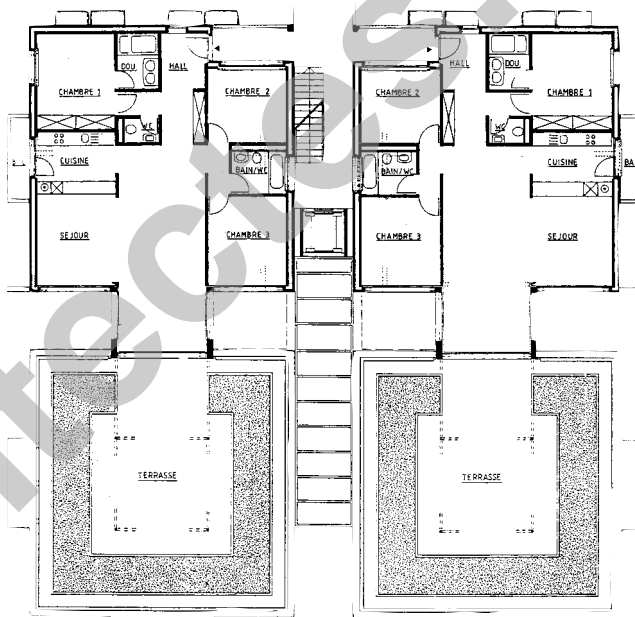
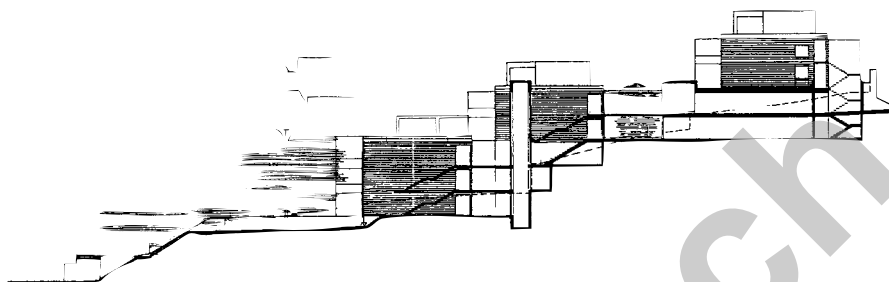
Les installations techniques nécessaires au fonctionnement de l'ensemble sont centralisées.

Photos

Sobriété d'expression, qualité de conception et de mise en œuvre, adaptation à l'environnement construit et naturel. Des caractéristiques majeures qui assurent l'intégration des bâtiments dans le site.

Caractéristiques générales

Surface du terrain: 3'253 m²
 Surface brute de planchers: 3'358 m²
 Volume SIA: 11'603 m³
 Prix au m³ SIA (CFC 2): 608.—
 Nombre d'appartements: 13
 Garages: type/nombre: 24 pl.



Seo0

ENTREPRISES ADJUDICATAIRES ET FOURNISSEURS

Liste non exhaustive

Terrassements

FACCHINETTI S. SA
 Route Gouttes-d'Or 78
 2008 Neuchâtel - 032 / 725 30 23

Régulation du chauffage

SIEMENS BUILDING TECHNOLOGIES (SUISSE) SA
 Landis & Staefa Division
 Route de Soleure 12
 2072 St-Blaise - 032 / 753 43 53

Escaliers en bois

SCHWAB JEAN-NICOLAS
 Chemin de Mettlen 21
 2504 Bienne - 032 / 341 20 27

Portes de garage - Stores
 Stores en toile

HARTMANN + CO SA
 Grand-Rue 4
 2035 Corcelles - 032 / 731 44 53

Ferblanterie - Cuisines
 Installations sanitaires

HILDENBRAND & CIE SA
 Rue de St-Nicolas 10
 2006 Neuchâtel - 032 / 729 96 96

Etanchéité

ESSIMA ETANCHEITE SA
 Rue de Prébarreau 8a
 2000 Neuchâtel - 032 / 724 19 10

Installations électriques

JORDAN ELECTRICITE SA
 Avenue de la Gare 15
 2000 Neuchâtel - 032 / 729 00 00

Fournisseur
 chauffage au sol

GEBRÜDER TOBLER AG
 Römerstrasse 7
 2555 Brügg B. Biel-032/374 70 70

Chaudière à gaz Varino

YGNIS AG
 Wolhuserstrasse 31-33
 6017 Ruswil - 041 / 496 91 11

Ascenseurs

OTIS
 Route du Petit-Moncor 17/19
 1752 Villars-sur-Glâne
 026 / 407 41 11

Barrières des terrasses

F. VESSAZ SA Serrurerie
 Rue Gabriel-Lory 8
 2006 Neuchâtel - 032 / 730 32 00

Briques de verre

GABELLA VERRES SARL
 Rue du Village 38-40
 1312 Eclépens - 021 / 866 02 00

Revêtements de sol - Tapis
 Parquet

HASSLER HANS SA
 Rue St-Honoré 12
 2000 Neuchâtel - 032 / 725 21 21

Parquets - Linoléum
 Revêtements de sol

TAPIS MASSEREY SA
 Av. des Portes-Rouges 131-133
 2000 Neuchâtel - 032 / 725 59 12

Nettoyages

MARTINEZ FERNANDEZ MANUEL
 Rue des Fahys 9
 2000 Neuchâtel - 032 / 725 05 12