

FONDATION ESTERELLE-ARCADIE

VEVEY - VD

Maître de l'ouvrage
 Fondation L'Esterelle-Arcadie,
 avenue Nestlé 10, 1800 Vevey.

Architecte
 Daniel Desponds, arch. dipl.
 EPFL/SIA, Grand-Rue 25,
 1814 La Tour-de-Peilz.
 Collaborateurs:
 S. Veillard, M. Regamey, R. Budel.

Ingénieurs civils
 Sumi Edmond SA, ing. civil
 SIA/EPFL, avenue des Alpes 93,
 1814 La Tour-de-Peilz.

Bureaux techniques
 Electricité:
 Merinat SA, avenue P.-Cérésolle 2,
 case postale 587, 1800 Vevey.

Chauffage/Ventilation:
 Caloritec Nikles SA,
 chemin du Bois-de-Vaux 9-11,
 case postale 8,
 1000 Lausanne 3 Cour.

Sanitaire:
 J.-P. Udry,
 route du Village 36, 1807 Blonay.

Cuisine:
 Bureau de planification
 Jean-Pierre Tercier, En Budron E9,
 1052 Le Mont-sur-Lausanne.

Géomètres
 Richard & Cardinaux SA,
 rue des Bosquets 33, 1800 Vevey.

Coordonnées
 Avenue Nestlé 10, 1800 Vevey.

Conception 1996

Réalisation 1997 - 1998



OBJECTIFS

La fondation Esterelle-Arcadie est une institution qui a pour prestation d'accueillir des femmes et des hommes en difficulté avec l'alcool, afin de retrouver une vie plus stable et d'expérimenter une attitude nouvelle face à l'alcool, en continuant à pouvoir travailler. Il s'agissait de leur mettre à disposition un lieu urbain convivial, où la nature reste présente, leur permettant d'accomplir des séjours de différentes durées, et de bénéficier d'un programme adapté à chacun permettant par la suite d'apprendre à vivre «sans alcool» et sans «institution».

SITUATION/PROGRAMME

Commune de Vevey, donnant sur l'avenue Nestlé, situation centrée, (place du Marché à 300 mètres, place de la Gare à 250 mètres, bord du lac et des quais à 150 mètres).

Ce quartier est bien intégré actuellement dans un îlot de verdure avec arbres et jardins. L'ensemble des volumes, constitué de trois constructions de volumes différents, donne au tout un côté humain et sympathique pour un complexe situé en centre ville, sur une parcelle de 1'794 m².

L'objectif recherché a été, dans la rénovation,



de s'intégrer un maximum à l'existant, de tenir compte des volumes, des structures principales et des aménagements extérieurs ce, dans le but de maintenir l'âme de l'endroit et restreindre les coûts.

3 volumes (8-10-12) avec une affectation bien différenciée:

- le no 12 (le grand volume) abrite le logement des pensionnaires (24 chambres) avec les services communs (salle à manger/40 personnes, salon de lecture, cuisine professionnelle et techniques annexes).

- le no 10 (le petit volume) comporte les locaux en relation avec l'administration et ses annexes et est relié au numéro 12 par une circulation/hall couverte.

- le no 8 (le volume moyen) quant à lui abrite les externes ainsi que les ateliers.

Façades et toitures sont rénovées pour les 3 bâtiments.

Un jardin de verdure prolonge le restaurant et l'espace administratif et entoure le numéro 8.

PROJET

Intégration architecturale de l'ensemble des trois volumes.

Pour le no 12, la création d'une serre rapportée donne une suite et un caractère à la zone repas. Les structures por-

teuses existantes sont conservées, seuls, les galandages sont modifiés, l'intégration d'un ascenseur dessert les 5+1 niveaux.

Le no 10 est modifié dans la périphérie des murs existants et complété pour s'adapter au nouveau programme, notamment par la création d'ouvertures plus conséquentes, augmentant les apports de lumière naturelle (création d'un lanterneau important en toiture).

Le no 8, quant à lui, subit seulement un lifting complet.

Au travers de la parcelle, la transversale piétonne d'origine est conservée dans sa grande part ainsi que la plupart de la verdure existante (arbres et jardins), ceci pour garder la qualité d'habitat des lieux.

L'accès des véhicules est situé à l'ouest de la propriété, et est prévu de telle façon que sa surface ne grève qu'un minimum de verdure existante.

Elle a été recherchée dans l'expression générale, soit par une volonté de liaison visuelle des volumes par les serrureries bleues (balcons, volets, véranda) avec un jeu de variation de couleurs de base (2 tons de jaune) qui pour le numéro 8 met en valeur l'architecture de l'époque en lui donnant un dynamisme et soulignant les rapports hauteur et largeur des différents corps de bâtiments.

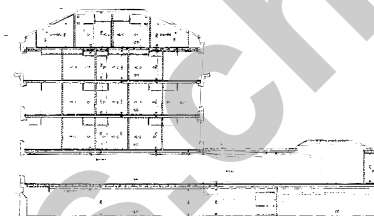
Pour le no 12, une mise en valeur d'un socle visuel a pour effet de diminuer la

hauteur du volume principal et de recréer une proportion du tout plus heureuse et équilibrée. DD.

Photos

Rénovation et intégration architecturale de trois volumes dans un site urbain.

- 1 Vue d'ensemble convivial
- 2 Plan de situation
- 3 Détail lanterneau
- 4 Volume «administration»
- 5 Salle de réunion
- 6 Liaison - Circulation
- 7 Le no 8 (externes et ateliers)



Seo	ENTREPRISES ADJUDICATAIRES ET FOURNISSEURS	Liste non exhaustive
Maçonnerie - Béton armé Démolition	RIMELLA & CONSOLE SA + FELLI CONSTRUCTION SA p.a. Rue de la Byronne 20 1800 Vevey - 021 / 921 15 09	Installations sanitaires
Fenêtres - Portes-fenêtres Portes d'entrées	EGO KIEFER SA Route Pré-du-Bruit 1 1844 Villeneuve - 021 / 967 08 00	Cuisine
Portes extérieures Vitrages en métal	METALU Route d'Oron 1041 Poliez-Pittet - 021/881 27 67	Ascenseurs
Ferblanterie - Couverture	FREDERIC SCHMID Chemin des Fioux 9 1893 Muraz - 024 / 472 85 38	Bois - Plâtre
Protection contre la foudre	HAEHNI SA Avenue Longemalle 7 1020 Renens - 021 / 635 77 63	Armoires
Revêtements façades ventilées	RAY SA Rue Pierre-Yerly 1 1762 Givisiez - 026 / 466 47 72	Volets - Stores
Peinture intérieure- extérieure - plâtrerie	CONSORTIUM PEINTCOLOR SA & THUILLARD SARL p.a. Centre artisanal des Bosquets 1800 Vevey - 021 / 948 86 14	Revêtements de sols
Installation électrique électrique véranda électrique extérieure Appareils de détection incendie	MERINAT SA Case postale 587 1800 Vevey - 021 / 925 80 80	Chapes
Installation chauffage	LOUIS HENRY SA Route du Stand 1 1844 Villeneuve - 021 / 960 15 06	Carrelages
Installations ventilation	ROOS VENTILATION SA Chemin du Petit-Clos 20 1815 Clarens - 021 / 964 22 69	Faux-plafonds plâtre
Installations sanitaires	PASCHE SA Zone Industrielle C 1844 Villeneuve - 021 / 960 13 71	Nettoyage
		Jardinage
		J.-P. ULDRY SA Route du Village 36 1807 Blonay - 021 / 943 23 38
		H. GIOVANNA SA Rue du Lac 124 1815 Clarens - 021 / 989 22 22
		VAUTHEY-LIFT SA Chemin Champ-Pâquis 8 1605 Chexbres - 021 / 948 22 20
		DANIEL BRUNEL-CLERC 1410 Thierrens - 021 / 905 32 65
		R. SIEGFRIED & CIE Rue Byronne 7 1800 Vevey - 021 / 923 54 51
		LEMAN STORES Case postale 63 1806 St-Légier - 021 / 971 12 13
		JORDAN MOQUETTE SA Rue des Jardins 8 1800 Vevey - 021 / 921 64 49
		CACCIAMANO GIOVANNI Route Cantonale 79 C 1026 Echandens - 021 / 701 26 20
		KLOPFENSTEIN RENE Chemin des Dents-du-Midi 18 1860 Aigle - 024 / 466 31 66
		ENTEGR SA Route de St-Cergue 297 1260 Nyon - 022 / 362 94 70
		CAH Entretien SA Rue de la Gare 10 1820 Montreux - 021 / 963 80 90
		SCHNEIDER PAYSAGE SA Route de Châtel 1806 St-Légier - 021 / 943 77 42