

# RÉSIDENCE DE LA DELÈZE

## NOVILLE – VS

### MAÎTRE D'OUVRAGE

RB Développement SA  
 Route d'Evian 44  
 1845 Noville

### ENTREPRISE GÉNÉRALE

Edifea SA  
 Avenue de la Gare 28  
 1950 Sion

### ARCHITECTES

Pierre Steiner SA  
 Chemin du Chantey 5  
 1817 Fontanivent

### INGÉNIEURS CIVILS

Kurmann Cretton  
 Ingénieurs SA  
 Route de Clos-Donroux 1  
 1870 Monthey

### BUREAUX TECHNIQUES

CVS  
 AC Energies SA  
 Route du Petit-Moncor 14  
 1752 Villars-sur-Glâne

### ÉLECTRICITÉ

JM Electricité SA  
 Route Industrielle 21  
 1806 Saint-Légier-La Chiésaz

### GÉOTECHNIQUE

François-Xavier Marquis Sàrl  
 Rue du Coppet 3  
 1870 Monthey

Tissières SA

Rue des Prés-de-la-Scie 2  
 1920 Martigny

### SISMIQUE

De Cérenville géotechnique SA  
 Chemin des Champs-Courbes 17  
 1024 Ecublens

### GÉOMÈTRE

EFA + C ingénieurs géomètres  
 officiels SA  
 Géo Solutions ingénieurs SA  
 Rue du Midi 18  
 1860 Aigle

### COORDONNÉES

Chemin du Batoir  
 1874 Noville

Conception 2016  
 Réalisation 2017 – 2018

Édité en Suisse



**CENTRE D'INFORMATION**  
**ARCHITECTURE ET CONSTRUCTION**



## IMMEUBLES DE LOGEMENT

**HISTORIQUE / SITUATION** > Un ensemble de logements, comportant deux bâtiments principaux composés de 13 logements ainsi qu'une villa a été réalisé non loin du Bourg de Noville. L'exigence du Maître d'ouvrage était de créer un projet dont l'architecture soit fonctionnelle et s'intègre de manière harmonieuse dans l'environnement.

**PROJET** > Suite à la démolition d'une ancienne grange, les concepteurs ont choisi d'édifier deux immeubles de quatre niveaux situés en parallèle et dont l'un est relié à la villa de deux niveaux par un couvert. Le recours au bois pour les garde-corps des balcons et pour les parois de la villa, le dessin des toitures à deux demi-croupes et deux longs pans pour les grands bâtiments soulignent le côté villageois des constructions et les rapprochent ainsi des autres constructions rurales situées aux alentours.

**RÉALISATION** > De facture classique en béton, les immeubles présentent toutes les caractéristiques nécessaires pour remplir les conditions du label Minergie : isolation périphérique, triple vitrage, chauffage économique, panneaux solaires. Il y a deux logements par étage, avec un accès direct à l'extérieur pour ceux situés au rez-de-chaussée. Les deux étages intermédiaires profitent de balcons ou de terrasses protégés par les avant-toits, situées sur les deux façades principales. Le dernier niveau, quant à lui, est mansardé et éclairé par des chiens assis sur les façades principales et dispose de balcons sur la façade latérale. La villa qui complète l'ensemble est orientée à nonante degrés et est protégée des regards des autres habitants. Elle est établie sur deux niveaux et concentre les espaces à vivre au rez-de-chaussée et les espaces de nuit au premier étage bénéficiant d'un très grand balcon abrité par le grand avant-toit. Les locataires disposent de nombreuses places de parc, abritées sous une terrasse ou un des couverts.

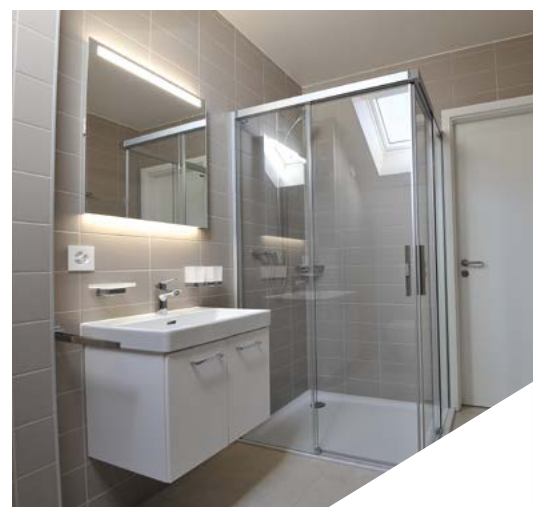
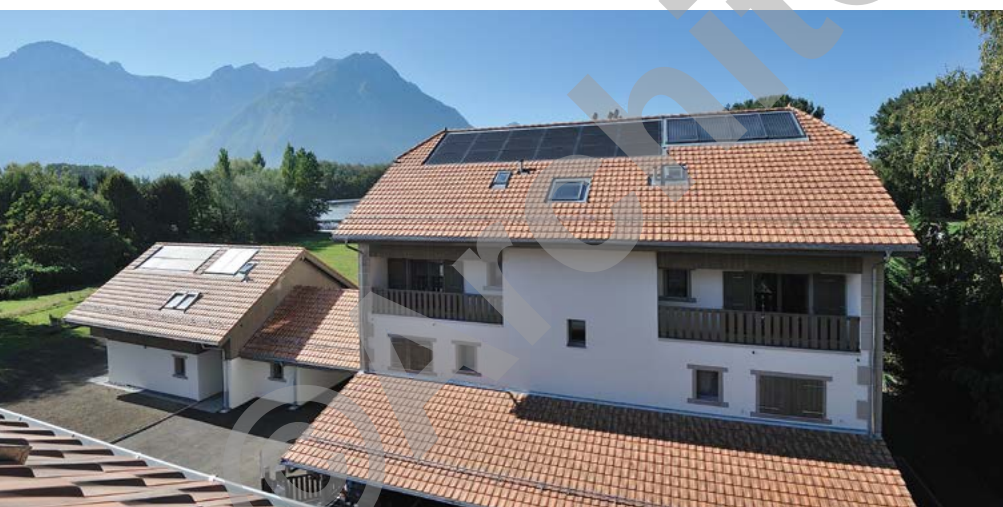




**MESURES PARTICULIÈRES** > À cause des risques sismiques et de la nature du terrain de la plaine du Rhône, des mesures particulières ont été adoptées pour garantir l'assise des bâtiments : des colonnes ballastées sèches ont été injectées pour augmenter la portance du sol et en réduire sa compressibilité. Cette technique permet de fonder un ouvrage comme sur du « bon sol ».

### CARACTÉRISTIQUES

|                           |                      |
|---------------------------|----------------------|
| Surface du terrain        | 9 057 m <sup>2</sup> |
| Logements                 | 14                   |
| Nombre d'appartements     | 13                   |
| Nombre de niveaux         | 4                    |
| Place de parc extérieures | 27                   |
| Place de parc intérieures | 5                    |



## ENTREPRISES ADJUDICATAIRES ET FOURNISSEURS

LISTE NON EXHAUSTIVE

Démolition  
**MICHEL DÉMOLITION SA**  
1860 Aigle

Pieux - Travaux spéciaux  
**KELLER - MTS SA**  
1963 Vétroz

Echafaudages  
**ECHAMI LÉMAN SA**  
1024 Ecublens

Maçonnerie - Béton armé  
**JAQUET SA**  
1847 Rennaz

Charpente en bois  
**RODUIT J.P.G. SA**  
1912 Leytron

Ferblanterie - Couverture  
**B. SCHNIDER SA**  
1815 Clarens

Étanchéité  
**G.DENTAN SA**  
1020 Renens

Isolation périphérique - crépis  
**CRINIMAX**  
**CLÉMENT PEINTURE SA**  
1700 Fribourg

Stores  
**SCHENKER STORES SA**  
1023 Crissier

Électricité  
**JM ÉLECTRICITÉ SA**  
1806 Saint-Légier-La Chiésaz

Coupe Feu  
**KB IGNIFUGE SÄRL**  
1024 Ecublens

Ventilation  
Chauffage - Sanitaire  
**AC ENERGIES SA**  
1752 Villars-sur-Glâne

Serrurerie  
**G.S.A. CONSTRUCTION**  
**MÉTALLIQUE SÄRL**  
1904 Vernayaz

Ascenseurs  
**ASCENSEURS SCHINDLER SA**  
1950 Sion

Chapes  
**LAIK SA**  
1072 Forel (Lavaux)

Carrelages - Faïences  
**VAZQUEZ CARRELAGE SA**  
1008 Prilly

Revêtements en bois  
**MULTINET SERVICES SA**  
1213 Petit-Lancy

Plâtrerie - Peinture Papiers  
peints  
**MTB MULTITRAVAUX**  
**BÂTIMENT SA**  
1203 Genève

Menuiseries intérieures  
**NORBA SA**  
1610 Oron-la-Ville

Portes - Armoires  
**RODUIT J.P.G SA**  
1912 Leytron

Systèmes de fermeture  
**LACS SA**  
1897 Bouveret

Cuisines  
**GM CUISINES SA**  
1023 Crissier

Nettoyages  
**GERONET SA**  
1219 Le Lignon

Aménagements extérieurs  
**RITHNER RAYMOND SA**  
1870 Monthey