

LOCAUX COMMUNAUX DE LA PLACE DU CHÂTEAU À NYON

Réalisation : 2010

1260 Nyon

Rénovation

Maître de l'ouvrage

Ville de Nyon
Service des bâtiments,
domaines et cultes
Place du Château 10
1260 Nyon
www.nyon.ch

Architecte

Ivan Kolecek
Atelier d'architecture
Rue Enning 8
1003 Lausanne
kolecek@bluewin.ch

Collaborateurs :

Dominique Moret, Jarka Kloucek
Julia Pelichet, Olivier Bernay,
Iva Krikavova

Ingénieurs électricité

MAB-Ingénierie SA
Avenue de la Gottaz 32
1110 Morges
info@mab-ing.ch

Energie et physique du bâtiment

Mats-Ola Nilsson
Ingénieur conseil EPF / SIA
Rue de Rive 23
1260 Nyon
nilsson@worldcom.ch



Photos: Jacqueline Mingard

HISTORIQUE

L'Administration communale de la Ville de Nyon est répartie dans plusieurs bâtiments situés sur la Place du Château. Le bâtiment Château 3, l'Hôtel de Ville, est l'élément principal de l'ensemble administratif. Il a été transformé en plusieurs étapes successives plus ou moins importantes mais toujours intéressantes dans leur contexte historique. Au début du XVIII^{ème} siècle, il fait l'objet d'une transformation importante et dès 1799 il abrite les écoles. Le XIX^{ème} siècle est marqué par une particularité, l'introduction de la méthode Lancaster, la méthode de l'enseignement mutuel. En 1834 les transformations se font à l'intérieur, le Lancaster prend l'allure que nous lui connaissons aujourd'hui, ses larges murailles côté bise sont conservées, de nouvelles classes sont créées ainsi qu'une prison. Entre 1910 et 1918 on assiste au transfert successif du Château au Lancaster de divers services communaux. C'est finalement en 1965 qu'une transformation complète s'opère avec une centralisation des services communaux. Le Lancaster devient un Hôtel de Ville.

PROGRAMME

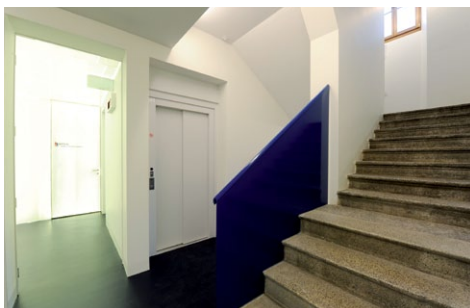
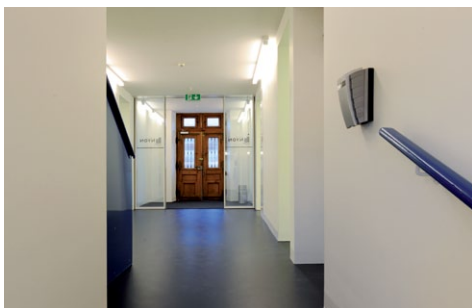
Les objectifs définis par le Maître d'ouvrage étaient liés à la qualité de l'accueil des citoyens, plus efficace et plus convivial, et par la même occasion, au réaménagement des services en tenant compte de leurs nouveaux besoins tout en créant un regroupement des services à forte interaction. L'option

Charpente, isolation
Fenêtres, portes
SCHALLER & FILS SA
Le Martinet 30 / CP 15
1276 Gingins
T. 022 369 92 00
www.schaller-bois.ch

Installations électriques
Courant fort et faible
FANCOIS HUBER SA
Route de Divonne 46
1260 Nyon
T. 022 994 35 00
www.huber-sa.ch

Installations de chauffage
GROUPE ALVAZZI
Lausanne-Genève-Yverdon
1350 Orbe
T. 024 442 84 84
www.groupealvazzi.com





Les travaux de restructuration dans plusieurs bâtiments : Château 1, 3, 10 ont donc donné une dimension particulière au chantier réparti en plusieurs étapes successives.

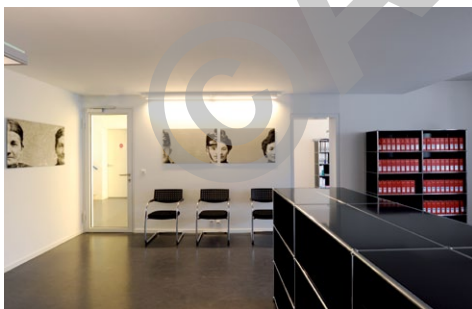
Les principes du projet ont été appliqués aux différentes configurations inhérentes aux différentes typologies des bâtiments existants. Ils se sont surtout concentrés sur le changement de l'ambiance de travail et sur l'ouverture des rapports entre les citoyens et leur administration. Les espaces ouverts des bureaux paysages, les traitements de surfaces en couleurs claires, le jeu entre la lumière et les vues sur l'environnement de l'ancienne ville ont été les principaux objectifs du projet de réaménagement. Ces choix correspondent à une volonté de créer une atmosphère de travail en commun une fois le regard détourné des écrans individuels des ordinateurs.

L'accès du bâtiment Château 3, principal élément de l'ensemble de l'administration, est dans son concept le prolongement de la Place du Château. L'espace d'entrée éclairé par les parois et le plafond de lumière crée une liaison directe avec l'élément de l'accueil ou les guichets du contrôle des habitants qui caractérisent cette ouverture de l'activité administrative vers les citoyens par des rapports simples sans l'espace intermédiaire des grands halls impersonnels. L'espace central de l'accueil est complété dans les niveaux supérieurs de chaque bâtiment par de petits halls directement ouverts sur les zones des bureaux paysagers. La fonction du service public est renforcée par cette ouverture des espaces, particulièrement sensible pour les visiteurs du service des bâtiments, des domaines et des cultes, et du service de l'urbanisme à Château 10.

de réaliser les travaux de réaménagement en plusieurs étapes sans mettre le fonctionnement de l'administration en question a été le défi de toute l'opération. Pour les utilisateurs, les bâtisseurs et en dernier lieu pour le public. Des mesures particulières ont été prises dans le cadre du concept énergétique pour améliorer l'isolation thermique, notamment dans les combles de l'ensemble des bâtiments et la pose de verres plus performants dans les vitrages existants.

PROJET

Les entrées des bâtiments de l'Administration convergent vers l'espace central de la place du Château qui se présente comme un espace d'articulation entre ses différents. Le Château, élément d'identité historique de la Ville domine la Place côté Jura et la ville entière du côté du lac. L'administration est ainsi automatiquement inscrite dans l'histoire et les espaces urbains de la Ville.



Installations sanitaires

ACCEO SA

Route du Stand 17
1260 Nyon
T. 022 362 08 08
www.acceo.ch

Plâtrerie, cloisons

Faux-plafonds

ENTEGRA SA

Route de Saint-Cergue 297
1260 Nyon
T. 022 362 94 70
www.entegra-sa.ch

Vitrage intérieur

MORIGI SA

Route de Renens 1C
1030 Bussigny
T. 021 622 00 70
www.morigi.ch

Mobilier de la réception

MATHEY AGENCEMENT

Route d'Assens 24
1042 Bioley-Orjulaz
T. 021 882 58 88
info@fmathey.ch

Isolation de la toiture

ANDRE SA

Aux Champs Carroz
1169 Yens
T. 021 800 93 07
www.andre-sa.ch

Traitement anti-électromog

Faux-plafonds

HOMDEC SA + COEVDI SARL

Zone Horticole
1852 Versvey
T. 024 466 72 80
www.homdec.ch
www.coevdi.ch

Peinture

VARRIN SA

Les Corbes 1
1121 Bremblens
T. 021 624 44 82
varrinsa@bluewin.ch

CARACTERISTIQUES

Surfaces brutes de planchers:
2'200 m²

Volume SIA: 7'000 m³

Prix total: CHF. 5'450'000.-

Prix m³ SIA (CFC 2) :
CHF. 440.-/m³

Amélioration thermique :
CHF. 720'000.-