

# DELTAPARC CRISSIER – VD

## MAÎTRE D'OUVRAGE

Orlati Real Estate SA  
Route de Bettens 13  
1042 Biolley-Orjulaz

## ENTREPRISE TOTALE

Implenia Suisse SA  
Chemin de Mongevon 2  
1023 Crissier

## ARCHITECTES

A Carré Architecture  
et aménagement SA  
Rue de l'Industrie 59  
1030 Bussigny

## INGÉNIEURS CIVILS

Meylan Ingénieurs SA  
Avenue de Tivoli 60  
1007 Lausanne

## BUREAUX TECHNIQUES

CVS  
Weinmann-Energies SA  
Route d'Yverdon 4  
1040 Echallens

## ÉLECTRICITÉ

Betelec SA  
La Pierreire 2  
1029 Villars-Ste-Croix

## GÉOTECHNIQUE

Karakas & Français SA  
Avenue des Boveresses 44  
1010 Lausanne

## INGÉNIEUR SÉCURITÉ

D.E.S Systèmes de sécurité SA  
Chemin des Planchettes 6  
1032 Romanel-sur-Lausanne

## ARCHITECTE PAYSAGISTE

Hüsler & Associés Sàrl  
Chemin Renou 2  
1005 Lausanne

## GÉOMÈTRE

RESO Vaud Sàrl  
Rue des Métiers 2  
1008 Prilly

## COORDONNÉES

Chemin de Mongevon 2  
1023 Crissier

Conception 2014 – 2015  
Réalisation 2016 – 2017

Édité en Suisse



CENTRE D'INFORMATION  
ARCHITECTURE ET CONSTRUCTION



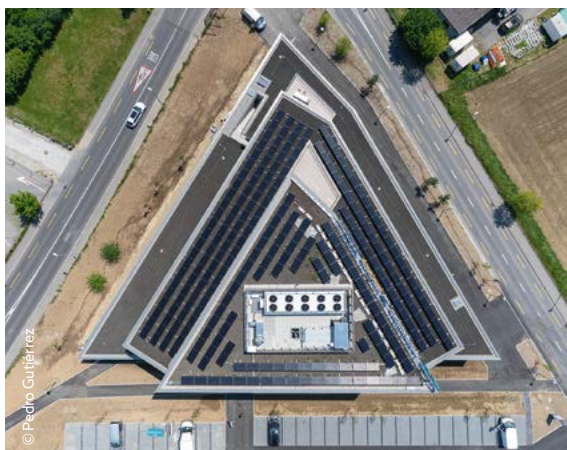
## BUREAUX / SHOWROOMS

**SITUATION** > C'est une zone en pleine expansion qui se dessine à l'Ouest de Crissier, en bordure de l'autoroute A1, entre l'échangeur d'Écublens et la sortie Lausanne-Crissier. Implanté entre le chemin de Mongevon et la route de la Carrière, le centre Deltaparc est d'ailleurs visible depuis l'autoroute. Ce bâtiment emblématique de forme triangulaire pointe l'un de ses angles en direction du rond-point voisin. Un parcours piétonnier le connecte au quartier, favorisant une certaine perméabilité sur la parcelle.

**PROGRAMME** > L'immeuble Deltaparc de Crissier regroupe sous un même toit showrooms et surfaces administratives. Articulé sur six niveaux, l'objet dispose d'une surface brute de planchers de 11 000 mètres carrés. L'installation photovoltaïque alimente bureaux et enseignes commerciales en électricité. Si la partie arrière du bâtiment présente une façade

pratiquement verticale, les deux autres côtés du « triangle » offrent une configuration en terrasse. L'idée des architectes était de prévoir un bâtiment s'intégrant à son environnement, de par sa forme et ses couleurs. L'objet propose une transparence entre l'extérieur et l'intérieur au niveau du socle, un hall majestueux permettant d'accéder aux différents secteurs d'activités. Au chapitre mobilité douce, mentionnons le parking extérieur pour les vélos et la traversée piétonne sur la parcelle.

La structure en béton armé est habillée d'une façade métallique, ventilée pour les quatre derniers étages. Ces panneaux de tôle thermo-laquée se distinguent par leur couleur gris-beige particulièrement discrète. Les grandes surfaces vitrées du socle tranchent avec les ouvertures plus mesurées de la partie bureaux. Toutes bénéficient d'un triple vitrage.





**USAGE** > Les deux sous-sols comprennent un parking bien dimensionné – qui s'ajoute au parking extérieur –, les locaux techniques et divers espaces. Les surfaces d'exposition/showrooms occupent les rez-de-chaussée inférieur et supérieur, les quatre derniers étages étant réservés aux bureaux. La structure en terrasse a permis de créer des espaces extérieurs pour les occupants de cette partie administrative. Les aménagements intérieurs ont été exécutés au gré du preneur. Implemia Suisse SA, Buildings, qui a installé son siège vaudois à l'intérieur du Deltaparc, occupe 1,5 étage accueillant les postes de travail d'environ huitante collaborateurs. Les entreprises, La Mobilière, Wesco et Schmidt sont aussi présentes dans le bâtiment. Le choix s'est porté sur des murs peints, des sols avec faux planchers techniques recouverts de moquette ou de parquet, des faux plafonds dans les zones de circulation et des faux plafonds actifs dans les zones de travail. Le système de domotique KNX a été adopté pour la gestion des stores, des éclairages et des salles de réunion.

**PARTICULARITÉS** > La présence d'une ligne à haute tension à proximité a conduit Implemia Suisse SA, Buildings à adopter des mesures de sécurité durant toute la durée du chantier.

L'impossibilité de réaliser le tiers Nord du bâtiment avec la grue faisait partie des contraintes auxquelles a dû faire face l'Entreprise Totale. La construction dans la nappe phréatique a nécessité l'emploi d'un béton et d'une reprise de béton spécifiques. Au final, la qualité des finitions est à porter au crédit des exécutants.

**CONCEPT ÉNERGÉTIQUE** > La production de chaleur est assurée par un chauffage à distance alimenté au bois. Également au programme, des monoblocs par affectations et un rafraîchissement qui s'opère au moyen d'une machine de froid en sous-sol avec aéro-refroidisseur en toiture. Toiture végétalisée qui accueille une partie des 250 panneaux solaires (400 mètres carrés pour 67,5 kWc), visibles aussi en terrasse.

### CARACTÉRISTIQUES

Surface du terrain	6 383 m <sup>2</sup>
Surface brute de plancher	11 000 m <sup>2</sup>
Emprise au rez	1 850 m <sup>2</sup>
Volumé SIA	43 700 m <sup>3</sup>
Nombre de niveaux	6 (2 Rez-de-chaussée + R + 4)
Nombre de niveaux souterrains	2
Répartition des surfaces	
- Administration	3 000 m <sup>2</sup>
- Showrooms	2 650 m <sup>2</sup>
Places de parc extérieures	51
Places de parc intérieures	58



## ENTREPRISES ADJUDICATAIRES ET FOURNISSEURS

LISTE NON EXHAUSTIVE

Terrassements – Travaux spéciaux – Sciage du béton  
**ORLLATI (VD) SA**  
1042 Bioley-Orjulaz

Échafaudages  
**ROTH ÉCHAFAUDAGES SA**  
1302 Vufflens-la-Ville

Maçonnerie – Béton armé  
**IMPLENIA SUISSE SA**  
1026 Echandens

Façades: isolation, traitement, crépi  
**STAHLBAU PICHLER SCHWEIZ AG**  
8002 Zürich

Ferblanterie – Étanchéité  
**BBL SA**  
1028 Préverenges

Panneaux photovoltaïques  
**ROMANDE ÉNERGIE SA**  
1110 Morges

Installations électriques  
**ETF – ÉTABLISSEMENTS TECHNIQUES FRAGNIÈRE SA**  
1110 Morges

Tableaux électriques  
**TABELEC FORCE & COMMANDES SA**  
1027 Lonay

Lustrerie  
**RÉGENT APPAREILS D'ÉCLAIRAGE SA**  
1052 Le Mont-sur-Lausanne

Protection contre la foudre  
**HOFMANN CAPT PARATONNERRES SÀRL**  
1010 Lausanne

Revêtements coupe-feu  
**KB IGNIFUGE SA**  
1024 Ecublens

Éclairage de secours  
**PERFOLUX SA**  
1032 Romanel-sur-Lausanne

Sprinklers  
**D.E.S - SYSTÈMES DE SÉCURITÉ SA**  
1032 Romanel-sur-Lausanne

Installation de chauffage  
**ALVAZZI GROUPE SA**  
1350 Orbe

Installation de ventilation  
**ALVAZZI GROUPE SA**  
1350 Orbe

Installations sanitaires  
**PERRET SANITAIRE SA**  
1010 Lausanne

Serrurerie courante  
**ORLLATI MÉTAL SA**  
1042 Bioley-Orjulaz

Mise en passe  
**MUL-T-LOCK**  
1203 Genève

Ascenseurs  
**OTIS SA**  
1052 Le Mont-sur-Lausanne

Carrelages – Faïences  
**RIMI SÀRL**  
1041 Poliez-Pittet

Sols sans joints  
**ETAJOINT SA**  
1400 Yverdon-les-Bains

Parquet – Moquette  
**HKM SA**  
1023 Crissier

Isolations spéciales  
**FK PLÂTRERIE PEINTURE SÀRL**  
1020 Renens

Plâtrerie – Peinture  
**KASTRATI FRÈRES SÀRL**  
1052 Le Mont-sur-Lausanne

Menuiserie  
**DOORMAX MENUISERIE SA**  
1029 Villars-Ste-Croix

Faux-Plancher  
**M + M MONTAGE ET MAINTENANCE SA**  
1024 Ecublens

Faux-plafonds métalliques  
**PLAFONMETAL SA**  
1052 Le Mont-sur-Lausanne

Nettoyages  
**CITY-SERVICES & FINITIONS SÀRL**  
1004 Lausanne

Signalétique  
**NÉON + LUMIÈRE STAUB SA**  
1032 Romanel-sur-Lausanne

Aménagements extérieurs  
**MENÉTREY SA**  
1042 Bioley-Orjulaz