



QUARTIER COUPE GORDON-BENNETT

BÂTIMENT ADMINISTRATIF "CGB MISTRAL"

Vernier - GE

Maître de l'ouvrage

Suva
Division Immeubles
6002 Lucerne

Développement et promotion

Implenia Development SA
Chemin de l'Echo 1
1213 Onex

Entreprise générale

Implenia Suisse SA
Chemin de l'Echo 1
1213 Onex

Architectes

LRS Architectes Sàrl
Rue des Pâquis 35
1201 Genève

Ingénieurs civils

Consortium:
Schaeffer G. & Bartolini S. SA
Rue du Léopard 1
1227 Carouge

BG Ingénieurs Conseils SA
Avenue de Châtelaine 81B
1219 Châtelaine

Parking souterrain
et infrastructures communes:
Perreten & Milleret SA
Rue Jacques-Grosselin 21
1227 Carouge

Bureaux techniques

Electricité:
MAB-Ingénierie SA
Route de Montleury 46
1214 Vernier

Chauffage - Ventilation - Froid:
CSD Ingénieurs SA
Avenue Industrielle 12
1227 Carouge

Sanitaire:
Schumacher Ingénierie SA
Rue de Chantepoulet 13
1201 Genève

Géotechnique:
Géotechnique Appliquée Dériaz SA
Route du Grand-Mont 22
1052 Le Mont-sur-Lausanne

Sécurité incendie - évacuation:
Protectas SA
Impasse Colombelle 8
1218 Le Grand-Saconnex

Sécurité chantier:
Orqual SA
Rue Baylon 2 bis
1227 Carouge

Architecte paysagiste:
ADR Sàrl
Rue du Beulet 4
1203 Genève

Géomètre

Haller Christian
Rue du Lièvre 4
1227 Les Acacias

Coordonnées

Chemin du Château-Bloch 11
1219 Aire-Vernier

Conception 2007 - 2009

Réalisation 2009 - 2013



HISTORIQUE / SITUATION

Repenser les lieux. Au cœur de la commune de Vernier, en face du site des SIG, s'étend une importante surface jusqu'à récemment dévolue à l'activité industrielle. Acquis progressivement dès les années 1950 par Zschokke, qui deviendra Implenia en 2006, ces 35'000 m² abriteront jusqu'en 2008 les activités de l'entreprise de construction. Idéalement accessible par la route, proche de l'aéroport de Cointrin, voisin d'un complexe sportif et de l'important ensemble urbain du Lignon, ce terrain par ailleurs bordé d'une zone de villas et situé à moins de cinq cents mètres du Rhône méritait une nouvelle destinée.

Dès 1999, des contacts sont pris avec les autorités. Porté par une belle dynamique, le projet de développement et de réaffectation du site prend alors son envol. En l'espace de quelques années à peine, la surface en zone industrielle se voit déclassée en zone à bâtir, désormais réservée au logement et à l'activité administrative.

Un concours est organisé pour l'élaboration d'un plan localisé de quartier, adopté officiellement en 2008. Ce "PLQ" propose cinq volumes distincts traversés par un mail piétonnier. L'opération est baptisée "Coupe Gordon-Bennett", en référence à l'événement sportif aéronautique tenu près de cet endroit en 1922.



La planification générale ainsi que la réalisation de 50% des SBP sont confiées au bureau LRS lauréat du concours. Le solde des surfaces sera réalisé par les 2 bureaux primés en deuxième (3BM3) et troisième prix (group8). Îlot de mixité et de modernité, ce nouveau quartier veut marquer une rupture avec l'histoire du site et le caractère hétérogène du tissu bâti environnant. La simplicité aboutie de son image et la clarté des espaces extérieurs témoignent d'une mutation maîtrisée, nouveau jalon pour la reconversion des friches industrielles.

PROGRAMME

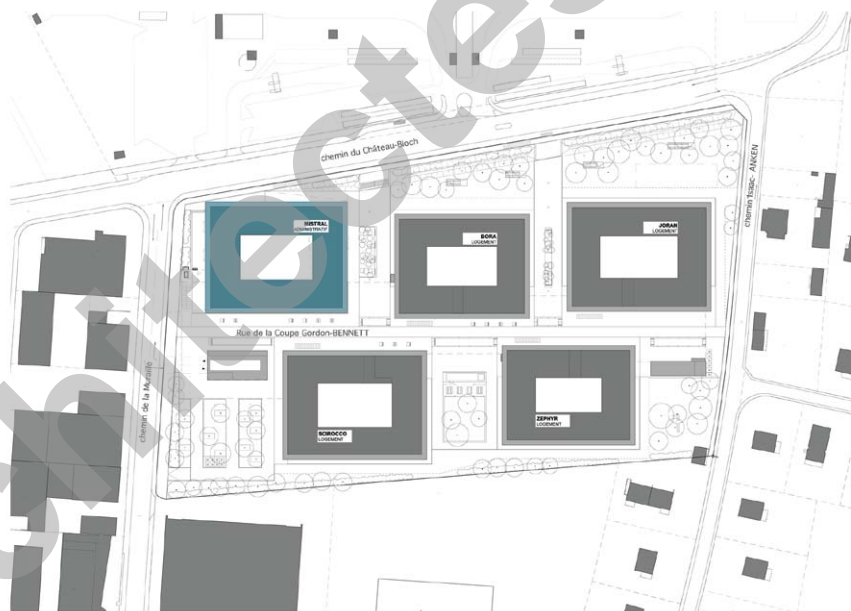
Modularité et standing. Situé au nord de la parcelle, l'immeuble "CGB Mistral" ouvre deux de ses façades sur le domaine public et deux autres sur l'intérieur de lotissement. Sa vocation exclusivement administrative s'inscrit d'emblée comme une donnée fondamentale et les milliers de mètres carrés proposés à la location se prêtent à tous types d'activité tertiaire.

La lumière naturelle omniprésente assure des espaces de travail de qualité, pouvant accueillir 680 collaborateurs en "open space" ou environ la moitié avec un aménagement cloisonné. Ouvert sur une double hauteur, le large atrium central permet l'organisation d'"events" d'un standing élevé.

PROJET

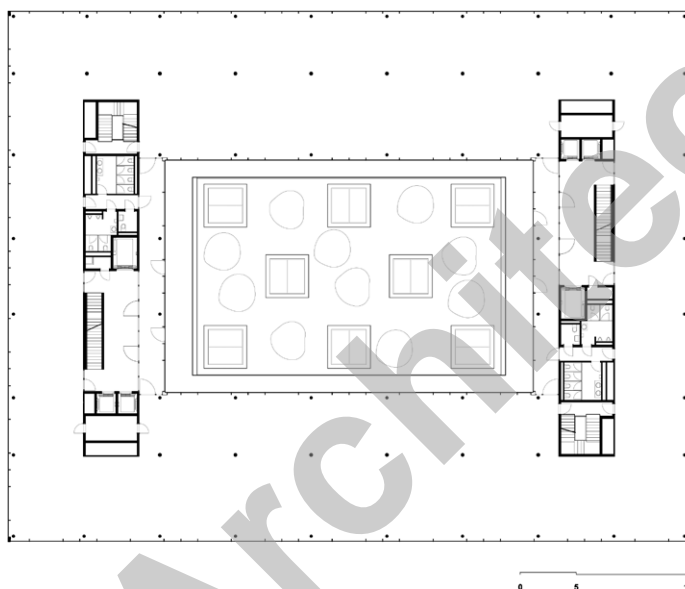
Discrète singularité et intégration évidente. Rectangle de plus de soixante mètres de long sur près de cinquante de large, évidé en son centre, cet édifice de cinq étages est le plus haut du lotissement. Mais l'attention portée à son intégration architecturale ne l'inscrit toutefois pas en dissonance avec ses voisins.

Seul bâtiment à vocation administrative du complexe, le "CGB Mistral" réussit en effet le pari d'être différent tout en s'intégrant avec harmonie dans le site. Le jeu chromatique et la composition des façades dialoguent avec celle des immeubles de logements qui le joutent. L'affirmation de bandes horizontales en aluminium très marquées sur le pourtour de l'enveloppe apparaît comme un des points essentiels de



Plan du quartier



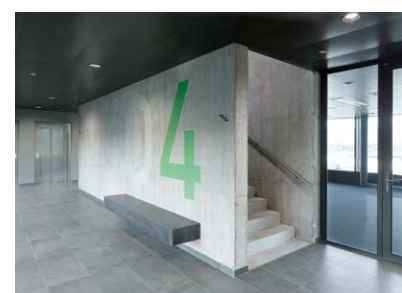


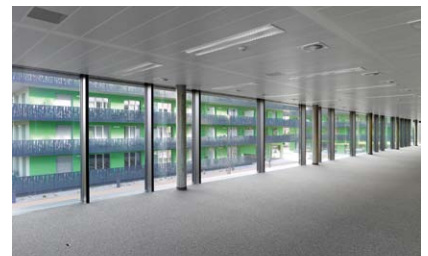
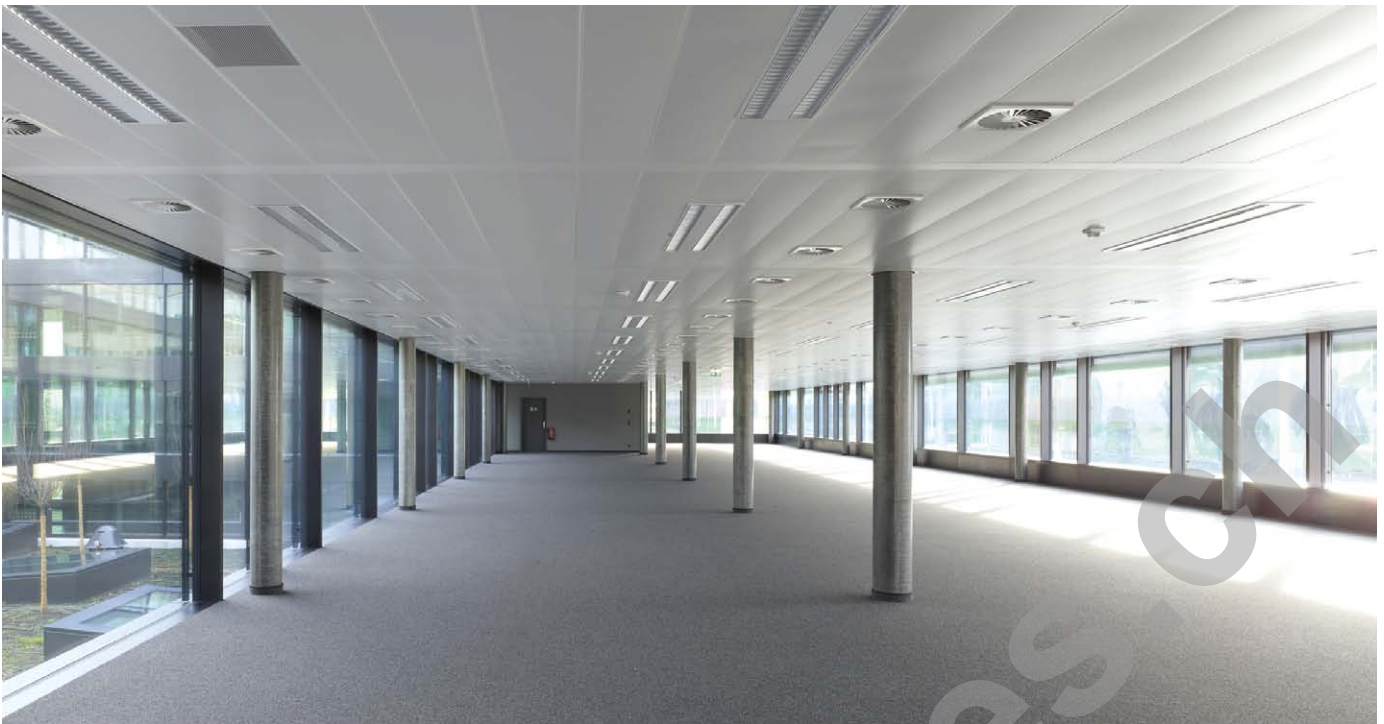
Plan d'étage type

cette unité expressive, avec des contrecœurs pleins répondant aux garde-corps ajourés des appartements voisins. À chacun de ses niveaux, l'édifice offre des surfaces ouvertes, évolutives au gré du preneur. Une liberté à peine troublée par l'indispensable présence de noyaux techniques habilement désolidarisés des façades. Accessible depuis le deuxième étage, le patio lumineux végétalisé apporte de la lumière au cœur du volume et participe à la qualité des espaces de l'ensemble de l'immeuble.

Élégant et urbain, ce bâtiment à la structure traditionnelle en béton propose en sous-sol près de 1'400 m² de dépôt et 162 places de stationnement. Son expression soignée et résolument contemporaine dissimule des options constructives encore rares (les bétons sont constitués de matériaux recyclés, fruits des démolitions in situ), ainsi que des ambitions énergétiques pointues (la réalisation est labellisée Minergie).

Des choix qui, à n'en pas douter, confirment l'engagement d'un maître de l'ouvrage soucieux d'une gestion environnementale adaptée et intelligente.





entreprises adjudicataires et fournisseurs

liste non exhaustive

Terrassements - Echaudauges
IMPLENIA CONSTRUCTION SA
 1213 Onex

Béton - Béton armé
IMPLENIA CONSTRUCTION SA
 1213 Onex

Façades métalliques
Vitrages intérieurs spéciaux
PROGIN SA METAL
 1630 Bulle

Garde-corps d'escaliers
FIRMANN SA
 1630 Bulle

Etanchéités souples
DENTAN Etanchéité SA
 1226 Thônex

Tableaux électriques
Installations de courant fort
EGG-TELSA SA
 1205 Genève

Lustrerie
ZUMTOBEL Lumière SA
 1219 Le Lignon

Gestion technique du bâtiment
YAUCHER Paul SA
 1217 Meyrin

Sprinklers
D.E.S.
Systèmes de sécurité SA
 1032 Romanel-sur-Lausanne

Revêtements coupe-feu
FIRE SYSTEM SA
 1227 Les Acacias

Production de chaleur
Ventilation
ALVAZZI Genève SA
 1227 Carouge

Installations sanitaires
Entreprise Pierre
DUBOUCHET SA
 1227 Carouge

Serrurerie courante
FIRMANN SA
 1630 Bulle

Verrouillage
MUL-T-LOCK
 1203 Genève

Signalétique
PELFINI Gravure SA
 1207 Genève

Ascenseurs
SCHINDLER
Ascenseurs SA Genève
 1258 Perty

Couches support - Chapes
MULTISOL Chapes SA
 1227 Carouge

Sols sans joint
SIKA Travaux SA
 1217 Meyrin

Carrelages
Faïences
BONVIN Revêtements SA
 1228 Plan-les-Ouates

Revêtement de sol synthétique
LACHENAL SA
 1201 Genève

Plâtrerie - Peinture
DITECO SA
 1217 Meyrin

Faux-planchers techniques
TISCH-REYMOND W. SA
 1004 Lausanne

Plafonds en métal
MAZZOLI R. SA
 1226 Thônex

Portes - Vitrages intérieurs en métal et bois
ACM - Atelier, Concept Menuiserie SA
 1214 Vernier

Nettoyages fin de chantier
UNS Services SA
 1227 Carouge

Gestion des déchets
SCHAEFFER G. & BARTOLINI S. SA
 1227 Carouge

Jardinage
LEONELLI & Fils
 1232 Confignon