



# ESPACE AUTO CHABLAIS SA

## CONSTRUCTION D'UN CENTRE DE VOITURES D'OCCASION

Noville - VD

**Maître de l'ouvrage**  
Garage de l'Etoile SA  
Rue de Cossonay 101  
1020 Renens

**Architectes**  
Yko Architecture SA  
Rue du Léman 4  
1020 Renens

**Entreprise générale**  
Smart Entreprise Générale SA  
Rue de l'Industrie 26  
1630 Bulle

**Ingénieurs civils**  
MP Ingénieurs Conseils SA  
Rue du Centre 16  
1023 Crissier

**Bureaux techniques**  
Ingénieurs civils terrassement,  
évacuation des eaux:  
B+C Ingénieurs SA  
Avenue du Casino 45  
1820 Montreux

**Electricité:**  
Comazzi Etudes et réalisations  
techniques SA  
Chemin de la Rosaire 2  
1123 Aclens

**Sanitaire, chauffage, ventilation:**  
AZ Ingénieurs Bulle SA  
Rue de la Léchère 63  
1630 Bulle

**Ingénieur sécurité:**  
Christian Meldem  
Chemin des Aveneyres 26  
1806 St-Légier-La Chiésaz

**Géotechnique:**  
Aba-Geol  
Rue des Moulins 31  
1530 Payerne

**Géomètre**  
Duchoud,  
Haymoz et Bühlmann SA  
Route de la Gribannaz 19  
1880 Bex

**Coordonnées**  
Rue Centrale 2  
1845 Noville

Conception 2013

Réalisation 2014 - 2015



### SITUATION / CONCEPT

**Un centre d'occasions aux courbes contemporaines.** Le groupe Leuba, fondé en 1946 et leader de l'automobile en Suisse romande vient de s'implanter à Noville dans le bas Chablais. À la frontière entre le Valais et le canton de Vaud, cette région est en pleine mutation, notamment due à la venue prochaine de l'Hôpital intercantonal Riviera-Chablais.

Depuis plusieurs années, le secteur des Fourches accueille de nombreuses nouvelles entreprises et commerces, comme de nombreux logements. Il devient un pôle stratégique où quelques 25'000 véhicules transitent quotidiennement.

Pour ce nouveau centre de voitures d'occasion, le maître de l'ouvrage désirait un espace d'exposition différent qui s'apparente à une vitrine commerciale avec des lignes contemporaines. Le bâtiment devait devenir un élément emblématique qui s'intègre parfaitement dans son environnement en opposition aux courbes du giratoire au bord duquel il est implanté.

### PROJET

**Un bâtiment qui reprend la calandre d'une voiture.** Le nouveau centre d'occasions est implanté sur une parcelle, vierge à l'origine, qui avait servi de dépôt pour des terres.



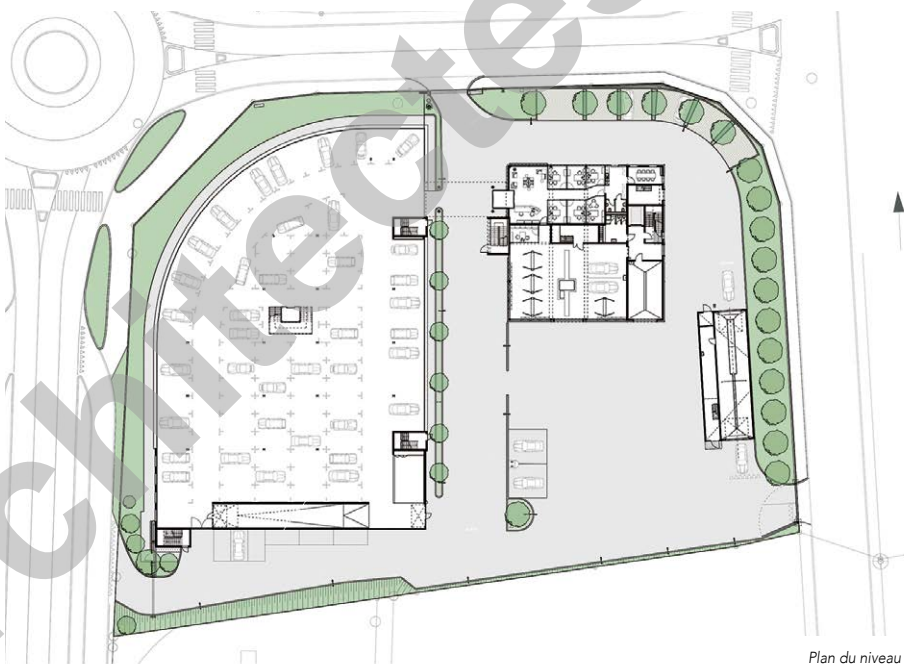


Le terrain a été assaini avant l'implantation du bâtiment. Son programme se compose de plusieurs parties avec un espace dédié uniquement à l'exposition de plus de 300 véhicules répartis sur trois étages, et un deuxième élément bâti qui regroupe au rez, les bureaux administratifs, ainsi que l'atelier de réparation et d'entretien. À l'étage se trouve un entrepôt de pneus. Les deux édifices sont reliés par un couvert pour les clients. À l'arrière de la parcelle, un généreux parking a été pensé pour faciliter le flux des circulations motorisées, ainsi qu'un tunnel de lavage ultramoderne qui est ouvert au public.

Les courbes arrondies de la partie d'exposition s'opposent à celles du giratoire auquel l'édifice fait face. Telle une vitrine commerciale, les voitures sont mises en valeur et offrent leurs belles carrosseries aux passants grâce à des façades composées d'éléments en verre. La structure de cet espace est composée d'éléments métalliques pour les parties horizontales et d'éléments en béton pour la structure verticale, excepté pour les piliers métalliques qui soutiennent la dalle.

Pour bien marquer ces deux plans, les parties métalliques sont peintes en blanc et les parties en béton sont d'un rouge soutenu, clin d'œil aux bolides de sport. La particularité de la structure métallique tient d'une part dans sa forme arrondie et d'autre part dans sa pente. Elle s'incline dans les extrémités pour permettre aux véhicules d'exposer leur calandre à la vue des passants et non leur châssis. Le défi technique a été de résoudre ce long porte-à-faux qui vient s'ajuster à l'arrondi de la façade en verre.

Les façades sont composées de facettes, non étanches. Leur rôle est principalement de fonctionner comme une protection contre la pluie. A leurs extrémités supérieures des éléments métalliques permettent une ventilation naturelle à l'intérieur de l'exposition, tout en fonctionnant comme exutoire de fumée en cas d'incendie, permettant ainsi de se passer de sprinklers. L'étage supérieur de l'exposition est conçu de la même manière, excepté que le vitrage devient un parapet, le reste étant ouvert. Devant ces vitrages, des bornes de sécurité ont été installées pour éviter que les véhicules ne tombent



Plan du niveau 0





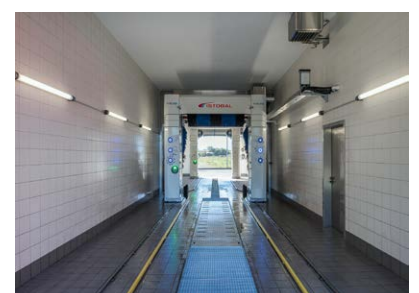


en cas de mauvaise manœuvre, car les vitrages ne sont pas dimensionnés pour supporter le choc. Quant au dernier étage, il est totalement laissé à l'air libre. A l'arrière de cet élément bâti, une rampe permet d'accéder facilement aux différents niveaux. A l'intérieur, les circulations verticales ont été regroupées au centre. Les piétons peuvent accéder aux étages soit par des escaliers, soit par un ascenseur. Les espaces de circulations sont généreux pour faciliter les flux et les manœuvres avec les véhicules.

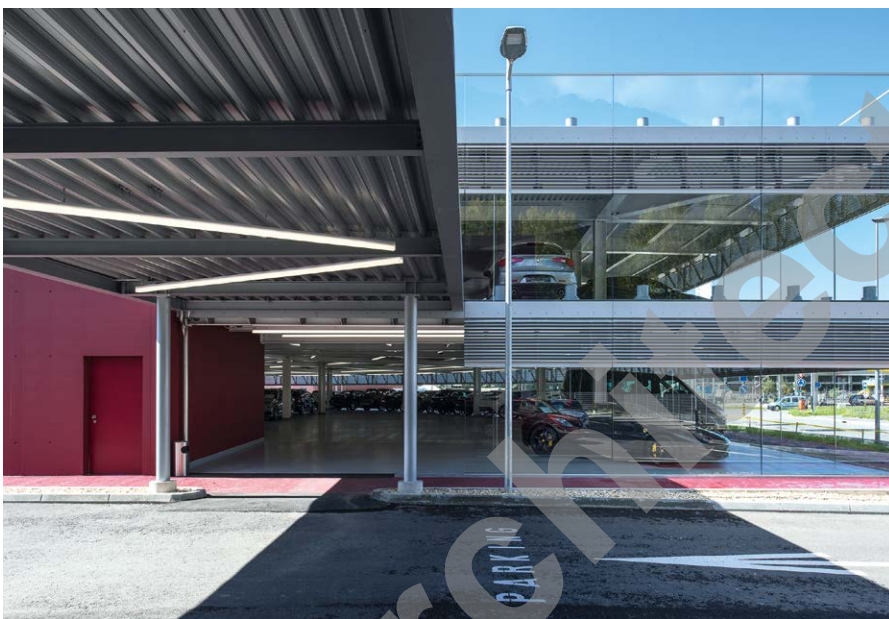
L'éclairage intérieur de l'exposition a été particulièrement travaillé afin que les voitures puissent être vues depuis l'extérieur quel que soit la luminosité. La technologie LED a été privilégiée pour pouvoir réussir ce défi technique.

#### Photos

L'Espace Auto Chablais affiche des courbes contemporaines et une structure métallique technique à l'image des voitures exposées.







Le bâtiment bénéficie d'un système de chauffage à distance situé à Roche, non-loin du secteur des Fourches. La toiture de la partie exposition est végétalisée. Une cage d'escaliers de secours, obligatoire pour ce bâtiment, est cachée derrière un bardage métallique qui rappelle les exutoires de fumée de l'espace exposition.

#### CARACTÉRISTIQUES

Surface du terrain :	7'809 m <sup>2</sup>
Surface brute de planchers :	8'510 m <sup>2</sup>
Emprise au rez :	3'220 m <sup>2</sup>
Volume SIA :	23'180 m <sup>3</sup>
Nombre de niveaux :	rez + 2 niveaux
Répartition des surfaces	
Administration :	190 m <sup>2</sup>
Atelier, dépôts :	1'050 m <sup>2</sup>
Exposition :	7'100 m <sup>2</sup>
Lavage :	170 m <sup>2</sup>

## entreprises adjudicataires et fournisseurs

liste non exhaustive

Démolition - Terrassement  
Génie civil  
**MICHEL & FILS SA**  
1860 Aigles

**MAUROUX SA**  
1628 Vuadens

Géotechnique - Blindage de fouilles  
Travaux spéciaux  
**FORASOL SA**  
1042 Biolley - Orjulaz

Echafaudages  
**ECHAFAUDAGES 2000**  
1860 Aigle

Maçonnerie - Béton armé  
**IMPLENIA SUISSE SA**  
1705 Fribourg

Charpente métallique  
**SOTTAS SA**  
1630 Bulle

Paratonnerres  
**ALPIQ IN TEC ROMANDIE SA**  
1763 Granges - Paccot

Ferblanterie - Couverture  
Etanchéité - Isolation  
**ZELTNER B. SA**  
1030 Bussigny

Ferblanterie - Couverture  
Etanchéité - Isolation  
**SOLETANCHE Sarl**  
1897 Le Bouveret

Fenêtres - Menuiseries extérieures  
**ALUSERVICES SA**  
1870 Lausanne

Electricité - Tableaux électriques  
Télécommunications - Lustrerie  
**ANDRÉ CURCHOD SA**  
1880 Bex

**FOURNITURE LUMINAIRES**  
1052 Le Mont-sur-Lausanne

MCR Mesure Contrôle Régulation  
ALPS Automation SA  
1896 Vouvry

Détection et protection incendie  
Sécurité - Surveillance  
**PERFOLUX SA**  
1032 Romanel-sur-Lausanne

Chauffage - Réfrigération  
Ventilation - Citernes  
**HYDROCALOR SARL**  
1860 Aigle

**KARCHER SA**  
1029 Villars-Ste-Croix

Chauffage - Réfrigération  
Ventilation - Citernes  
**WEINMANN ENERGIES SA**  
1040 Echallens

Sanitaire  
**CONSTANTIN GEORGES SA**  
1023 Crissier

Constructions métalliques  
Serrurerie  
**FRANÇOIS PERNET SA**  
1814 La Tour-de-Peilz

**CMG SARL**  
16161 Attalens

**COVANOX SARL**  
1897 Le Bouveret

**ALPHA LEMAN SA**  
1814 La Tour-de-Peilz

**GRUYÈRE MONTAGE Sarl**  
1630 Bulle

Portique de lavage  
**KSU A - TECHNIK AG**  
5610 Wohlen

Ascenseurs - Monte-charges  
ESA+  
1030 Bussigny

Chapes  
**SASSI CARRELAGE BULLE SA**  
1630 Bulle

Revêtement de sols et de murs  
**MEGA SA**  
1907 Saxon

Moquette  
**IDEESOLS Sarl**  
Ecublens

Plâtrerie  
Peinture Papiers peints  
**GANGEMI SA**  
1868 Collombey

**ISOFAÇADES SA**  
1018 Lausanne

Menuiseries intérieures  
Portes - Armoires  
**VIQUERAT CONCEPT INDUSTRIE**  
1123 Aclens

Cuisines  
**DE PASCALIS FABIO SA**  
1022 Chavannes - Renens

Cuisines  
**GINOX SA**  
1816 Chailly - Montreux

Faux-plafonds  
**MONTAGE ET MAINTENANCE SA**  
1024 Ecublens

Mobilier - Equipements scolaires  
Décoration d'intérieur  
Sonorisation - Audio-visuel  
**WSA OFFICE PROJECT**  
1023 Crissier

Nettoyages  
**CAH ENTRETIEN SA**  
1816 Chailly-Montreux

**KÜNZLI FRERES SA**  
1844 Villeneuve

Signalisations - Panneaux de chantier  
**SIGNAL SA**  
1627 Vaulruz

Traitement des eaux usées  
**THOMMEN - FURLER AG**  
3295 Rüti b. Büren