

VILLAS LES TOURS-DE-BOIS

OUVRAGE 2TA - 231

2005 - 2006

1132 LULLY - VD

NOUVELLE CONSTRUCTION

Maitre de l'ouvrage

Coquillage Sàrl
1020 Renens

Chefs de projet :
Hanneke van Mesdag
Germain Peiry

Architecte

Atelier d'architecture
Germain Peiry
Chemin du Martinet 11
1020 Renens
aagp@urbanet.ch

Ingénieur civil

Nicod Jean-Claude
Rue des Terreaux 28
1350 Orbe

photos: Jacqueline Mingard



ENREPRISE GÉNÉRALE

Coquillage Sàrl
Ch. du Martinet 11
1020 RENENS
Tél. 021 634 03 76

MAÇONNERIE - BÉTON ARMÉ

Posé Ramiro
Rte de Cugy 134
1052 LE MONT-SUR-LAUSANNE
Tél. 021 653 61 66

CHARPENTE

Kurth Charpente SA
Z.I. Ch. des Ducats
1350 ORBE
Tél. 024 441 30 19

INSTALLATION CHAUFFAGE

Reymond Eric SA
Z.I. Le Fleuret
1124 GOLLION
Tél. 021 861 03 07

INSTALLATION SANITAIRE

Bonatti & Goël SA
Av. des Pâquis 36
1110 MORGES
Tél. 021 801 39 34

ÉLECTRICITÉ - TÉLÉPHONE

Mivelaz Pierre
1041 POLIEZ-PITTET
Tél. 021 881 33 70

SITUATION

Les bords du Léman entre Lausanne et Genève, une orientation Sud en face des Alpes. Un ancien terrain agricole incliné, face au soleil ; on aurait pu produire du bon vin. Non, c'est l'homme, dominant la nature qui est venu s'installer. L'acte de bâtir c'est d'être avec et non pas contre la nature : je suis „nature“, je suis chez moi.

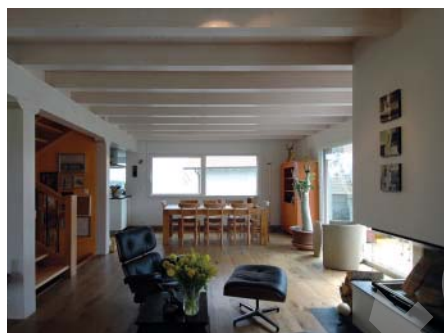
CONSTRUCTION

Sur un socle minéral on dépose le squelette en bois d'épicéa et de sapin. Entre le squelette, l'isolation (le meilleur isolant reste l'air sec et immobile). La peau des maisons est en bois et en ciment, les dalles aussi sont en bois, comme les plafonds, les parquets, les portes et les escaliers. Pour chaque maison il a fallu 14 m³ de bois, soit une minute de croissance de la forêt Suisse.





Intérieurs - propriété de Mme Delaquais et M. Muller

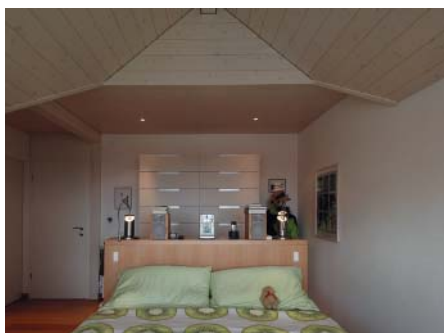
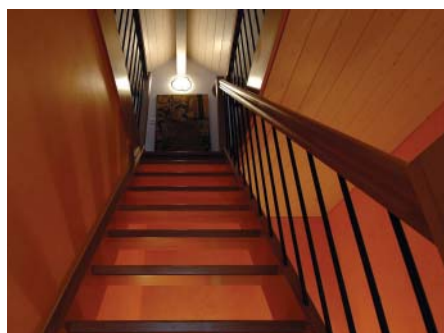


FONCTION

Dans le terrain en pente le sous-sol de la maison perd son nom et devient rez-inférieur, éclairé naturellement par des fenêtres. Des murs en pierres sèches (calcaire du Jura) sont les murs virtuels et définissent les espaces communs des espaces privés. Les tourelles de bois sont le signe distinctif des maisons, la volumétrie générale des bâtiments est dictée par le milieu bâti.

L'ÉMOTION

Si la beauté n'existe pas, ou qu'elle est relative, culturelle ou passagère ; la volonté de „rechercher le beau“, de mettre en œuvre ses cinq sens, son cœur et son courage me semble indispensable à tous ceux qui interviennent sur le paysage, intérieur et extérieur.



MENUISERIE

Jecker Menuiserie Sàrl
Ch. du Marais 4
1032 ROMANEL-SUR-LAUSANNE
Tél. 021 320 54 10

CHAPES

Henriques Manuel
Ch. des Mésanges 7
1012 LAUSANNE
Tél. 021 728 28 68

PLÂTRERIE PEINTURE

RM Plâtrerie - Peinture
Rue du Valentin 4
1400 YVERDON-LES-BAINS
Tél. 024 426 27 07

FENÊTRES - PORTES PVC

Zurbuchen O. & Fils SA
Rue de la Gare 2
1312 ECLEPENS
Tél. 021 866 06 40

ESCALIERS

Donnet-Monay Jean-Pierre
Rte de Troistorrens 18
1872 TROISTORRENTS
Tél. 024 477 12 09

CARRELAGES

Dubath Carrelages SA
Av. Haldimand 43 / CP 282
1401 YVERDON-LES-BAINS
Tél. 024 424 13 20

PARQUETS

Menétrey SA
Rte de la Clochette 102
1052 LE MONT-SUR-LAUSANNE
Tél. 021 651 00 40

AGENCEMENT CUISINES

Magnin & Cie
Via Mazzini 2
I-11100 AOSTA
Tél. 0039 0165 32 321

STORES

Lamelcolor SA
Rte de Lully 35
1470 ESTAVAYER-LE-LAC
Tél. 026 663 94 94

PORTES DE GARAGES

Viglino Jean-Claude
Rte d'Yverdon 14
1373 CHAVORNAY
Tél. 024 441 46 16

AMÉNAGEMENTS EXTÉRIEURS

Nicolas Jardins
Moulin de la Palaz 2
1302 VUFFLENS-LA-VILLE
Tél. 021 809 53 68

NETTOYAGES

Colanet Nettoyages Sàrl
Ch. du Saux 15
1131 TOLOCHENAZ
Tél. 021 802 32 04