

# RÉSIDENCE SOMAIS

## PULLY – VD

### MAÎTRE D'OUVRAGE

Promodex SA  
 Rue du Lion d'Or 6  
 1003 Lausanne

### ENTREPRISE GÉNÉRALE

Edifea SA  
 Chemin du Château-Bloch 11  
 1219 Le Lignon

### CHEF DE PROJET

Jean Joseph Marchandise

### ARCHITECTES

atelier zéro 2 SA  
 Rue de Genève 77  
 1004 Lausanne

### INGÉNIEURS CIVILS

Reichenbach Jacques  
 Chemin des Hutins 19  
 1232 Confignon

### GÉOMÈTRE

RESO Vaud Sàrl  
 Rue des Métiers 2  
 1008 Prilly



## LOGEMENTS EN PPE

**HISTORIQUE / SITUATION** > Un emplacement idéal au cœur de Pully. Située sur un terrain de 787 mètres carrés à proximité du Port de plaisance, des écoles et des transports publics, cette élégante résidence bénéficie d'une magnifique vue sur le lac et les montagnes. Cette résidence de sept logements a été réalisée sur un terrain occupé auparavant par une villa individuelle datant du milieu du 20<sup>e</sup> siècle et répond ainsi à la demande de densification des centres urbains.

**PROGRAMME** > Une composition jouant avec la pente. Les architectes de l'Atelier Zéro 2 ont planché sur le projet qui prévoyait initialement un bâtiment de huit logements, pour réaliser finalement sept logements de haut standing dont un duplex. Profitant de la déclivité du terrain, cette résidence s'élève sur cinq niveaux au-dessus du sous-sol occupé par les huit places de parking intérieures. Au rez-de-chaussée, les caves, la buanderie et le local technique sont disposés à l'arrière qui est enterré alors qu'un lo-

gement d'une pièce et demie occupe la partie Sud et bénéficie d'un jardin d'hiver, d'une terrasse et d'un jardin. Les 1<sup>er</sup> et 2<sup>e</sup> étages ont la même typologie et accueillent chacun deux logements de deux pièces et demie. Le 3<sup>e</sup> étage et l'attique ont été modifiés pour accueillir un logement de deux pièces et demie et un grand duplex de six pièces et demie. L'attique en duplex profite en outre d'une terrasse qui s'étend sur plus de 100 mètres carrés. Les espaces communs, comme la cage d'escalier et l'ascenseur sont placés au milieu de la face Nord, permettant ainsi une distribution optimale. Ce projet créé ainsi une surface de planchers de 1226 mètres carrés au centre de Pully accompagnée d'un extérieur aménagé avec une place de jeux.

**RÉALISATION** > Jeu de lignes en façade. Le chantier, suivi par l'Entreprise Générale Edifea SA, a commencé par la démolition de l'ancienne villa puis par la préparation du terrain pour la construction de cet édifice semi-

### COORDONNÉES

Avenue des Désertes 38  
 1009 Pully

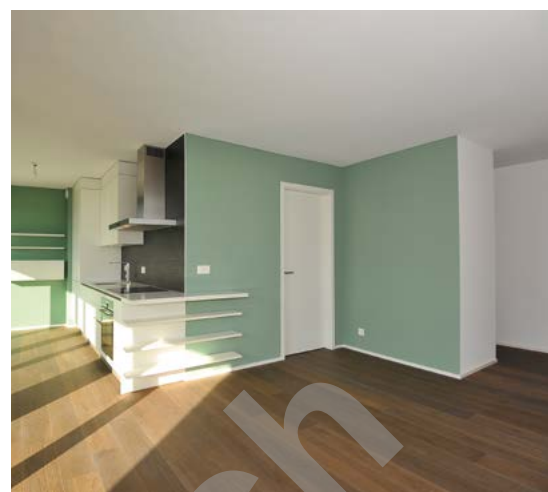
Conception 2015  
 Réalisation 2015 – 2017

Édité en Suisse



CENTRE D'INFORMATION  
 ARCHITECTURE ET CONSTRUCTION

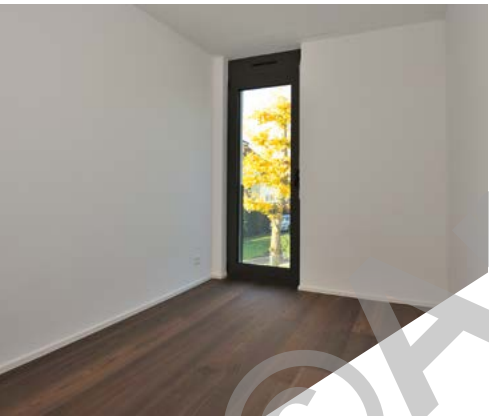
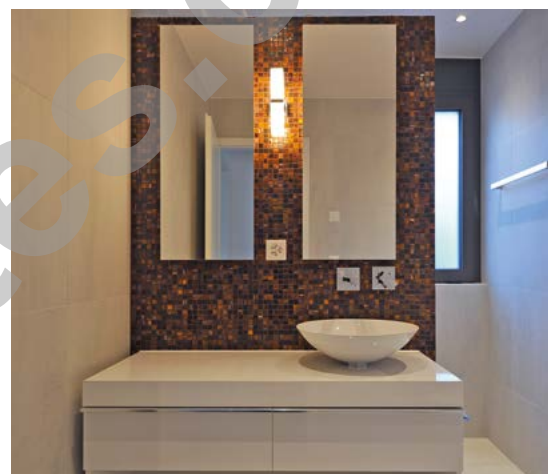




enterré. Un mur de soutien côté Nord était nécessaire en raison de la topographie. L'ouvrage a une structure en béton armé avec béton de parement et une isolation périphérique avec crépis. Le bâtiment est chauffé par une pompe à chaleur avec sondes géothermiques alors que la ventilation simple flux permet de diminuer les déperditions thermiques.

Chaque logement se prolonge vers le Sud, côté lac, par un jardin d'hiver et un balcon ou une terrasse. Les cuisines, complètement équipées, sont ouvertes sur le séjour. Des matériaux de qualité ont été choisis et les sols ont été revêtus de carrelage ou de parquet noble, ceci au gré du preneur. Le projet soigne l'apport de lumière, en jouant sur les ouvertures dans les faces arrière et latérales et sur la transparence vers le Sud, avec de grandes baies vitrées et des garde-corps en verre.

La façade Sud est travaillée artistiquement avec une ligne s'élançant en zigzag vers le ciel, remplie par un domino de cubes de verre. Cette réalisation élégante et de haut standing s'inscrit parfaitement dans cet environnement idyllique et préserve ce cadre bucolique.



#### CARACTÉRISTIQUES

Surface du terrain	787 m <sup>2</sup>
Surface brute de plancher	1 226 m <sup>2</sup>
Volume SIA	18 612 m <sup>3</sup>
Nombres d'appartements	7 (dont 1 duplex)
Nombre de niveaux	Rez + 4
Nombre de niveaux souterrains	1
Places de parc intérieures	8
Places de parc extérieures	1

## ENTREPRISES ADJUDICATAIRES ET FOURNISSEURS

LISTE NON EXHAUSTIVE

Défrichage  
**ECODEFI**  
1205 Genève

Terrassement  
Maçonnerie - Béton Armé  
**MARTIN & CO SA**  
1040 Echallens

Echafaudages  
**ECHAMI LÉMAN SA**  
1023 Crissier

Façades crépi  
**BATIMMO SA**  
1092 Belmont-sur-Lausanne

Ferblanterie - Couverture  
**G. DENTAN SA**  
1809 Fenil-sur-Corsier

Fenêtres métal  
**MDESIGN CONSTRUCTIONS SÀRL**  
1563 Dompierre

Stores  
**LAMEL-COLOR SA**  
1227 Carouge

Electricité  
**PROELECTRICITÉ SA**  
1092 Belmont-sur-Lausanne

Chauffage - Ventilation  
**THERMEX SA**  
1110 Morges

Sanitaire  
**MAYOR & CIE SA**  
1009 Pully

Ouvrages métalliques  
**MDESIGN OSMANI SA**  
1563 Dompierre

Ascenseurs  
**OTIS SA**  
1052 Le Mont-sur-Lausanne

Chapes  
**LAIK SA**  
1072 Forel (Lavaux)

Carrelages  
**VAZQUEZ CARRELAGE SA**  
1008 Prilly

Parquets  
**ALBOS SÀRL**  
1009 Pully

Plâtrerie - Peinture Papiers  
**BATIMMO SA**  
1092 Belmont-sur-Lausanne

Menuiseries intérieures  
Portes - Armoires  
**ALPINA BOIS SA**  
1217 Meyrin

Cuisines  
**MARC TEUTSCHMANN SA**  
1260 Nyon

Nettoyages  
**AVDIJA NETTOYAGES**  
1260 Nyon

Aménagements extérieurs  
**MENÉTREY SA**  
1042 Bioley-Orjulaz