



# LE "NOUVEAU PRIEURÉ"

## ÉTABLISSEMENT MEDICO-SOCIAL (EMS)

Chêne-Bougeries - GE

### Maître de l'ouvrage

BCAS  
Bureau Central d'aide Sociale  
Place de la Taconnerie 3  
Case postale 3125  
1211 Genève 3

### Pilote

Brolliet SA  
Avenue du Cardinal-Mermillod 36  
1227 Carouge

### Entreprise générale

Implemia Suisse SA  
Buildings Ouest  
Chemin de l'Echo 1  
1213 Onex

### Architectes

dI-a, designlab-architecture sa  
Rue Gourgas 5  
1205 Genève

### Ingénieur civil

Michel Pâquet  
Rue du Lac 4  
1207 Genève

### Bureaux techniques

CVS:  
Weinmann Energies SA  
Chemin du Grand-Puits 38  
1217 Meyrin

### Electricité:

Scherler Ingénieurs-Conseils SA  
Chemin du Champ-d'Anier 19  
1209 Genève

### Acoustique:

AAB J. Stryjenski et H. Monti SA  
Rue des Noirettes 32  
1227 Carouge

### Sécurité:

Orqual SA  
Rue Baylon 2bis  
1227 Carouge

### Environnement:

Alterego Concept SA  
Avenue des Morgines 45  
1213 Petit-Lancy

### Géomètre

Christian Haller  
Rue du Lièvre 4  
1227 Les Acacias

### Coordonnées

Chemin du Pré-du-Couvent 3  
1224 Chêne-Bougeries

Conception 2002

Réalisation 2013 - 2014



### SITUATION / PROGRAMME

**Donner du sens.** Plantons le décor: Genève; la rive gauche du lac; la commune de Chêne-Bougeries; une surface de 17'667 m<sup>2</sup> campée entre le plateau de Frontenex et l'ensemble résidentiel de la Gradelle. La zone est à bâtir; le potentiel est important.

Ce beau terrain situé aux portes de la ville appartient depuis le début du 20<sup>ème</sup> siècle au Bureau Central d'Aide Sociale (BCAS), une institution reconnue à Genève qui aide les habitants en difficulté du canton, sans distinction de nationalité, d'appartenance politique ou religieuse. Il y a une quinzaine d'années, se pose la question de la mise aux normes de l'établissement pour personnes âgées construit sur le site en 1961. Très vite, l'importance des travaux et l'inévitable diminution de la capacité d'accueil poussent l'institution à revoir sa feuille de route. Le projet de rénovation passe à la trappe et fait place à une idée audacieuse, à la hauteur des idéaux du BCAS.

Fruit d'un partenariat public/privé constitué pour l'occasion, un groupe de travail entend faire cohabiter plusieurs types de populations et différents modèles d'activités (home pour personnes âgées, crèche, foyer réservé aux polyhandicapés, logements pour étudiants et appartements locatifs). Lancé en 2002, le concours d'architecture honore un urbanisme enveloppant, où trois bâtiments partageant

équipements et services gravitent autour d'une place centrale et des aménagements extérieurs communs. Le complexe est baptisé "Nouveau Prieuré". Il est convenu que le nouvel EMS en sera la première réalisation. Rapprochement entre générations, combat contre l'isolement et valeur du "vivre ensemble": après la théorie, l'heure est désormais à la pratique.

### PROJET

**Concrétiser une idée.** Situé au sud de la parcelle, ce volume de quarante-cinq mètres de long par vingt-cinq de large accueille près de cent pensionnaires. À chacun des six étages, autour d'un noyau central avec puits de lumière et circulations verticales, se développent deux appartements répartissant des espaces privatifs (chambres avec douche et WC) et des surfaces collectives (loggias, cuisinettes, salons et salles à manger).

Véritables lieux d'habitation, ces appartements favorisent les échanges en même temps qu'ils respectent l'intimité des personnes âgées qui les occupent. Le résident voit ainsi ses valeurs personnelles maintenues (les chambres sont individuelles et librement aménagées), en même temps qu'il est invité à la rencontre lors des repas et animations qui sont proposés dans les appartements.

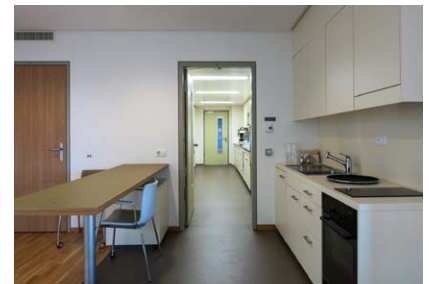
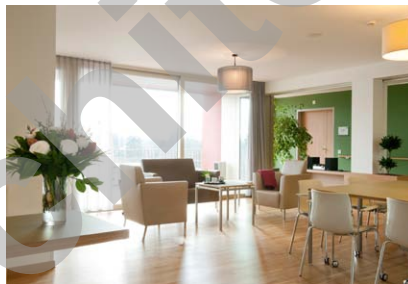




Une entrave au repli sur soi que renforce la présence au rez-de-chaussée d'une crèche et d'une cafétéria accessible à tous les publics. La composition des façades joue l'alternance simple des pleins et des vides. Sur le pourtour de l'édifice, chaque baie est ouverte sur la hauteur de l'étage, comme évidée du volume. Les parties pleines se retournent dans une embrasure profonde, formant pour chaque chambre une petite loggia. Les tonalités chaudes (serrurerie champagne, murs en béton brut jaunes, orangés et rouges), mais

aussi les faux équerrages et les parallélismes approximatifs du bâtiment achèvent de donner à l'ensemble son identité propre, à la fois sobre, nerveuse et rythmée.

Sur le fond comme sur la forme, le projet architectural répond au projet institutionnel. Une signature, très maîtrisée, parfaitement mise en œuvre et labellisée Minergie®, qui se verra étendue aux autres bâtiments qui, bientôt, achèveront le complexe intergénérationnel du "Nouveau Prieuré".



## entreprises adjudicataires et fournisseurs

liste non exhaustive

Défrichage - Terrassement  
Aménagements extérieurs  
BEP SA  
1256 Troinex

Maçonnerie - Béton armé  
BELLONI SA  
1227 Carouge

Echafaudages  
ECHAMI SA  
1214 Vernier

Préfa béton  
MFP SA  
2074 Marin-Epagnier

Menuiseries extérieures  
Vitrages éclairage naturel  
SERRURERIE 2000 SA  
1252 Meinier

Etanchéité  
DENTAN Etanchéité SA  
1226 Thônex

Protection solaire  
GRIESSER SA  
1228 Plan-Les-Ouates

Electricité  
EGG-TELSA SA  
1205 Genève

Chauffage - Ventilation  
ALVAZZI SA  
1227 Carouge

Sanitaire  
Consortium  
P. DUBOUCHET SA  
G. CONSTANTIN SA  
1227 Carouge

Agencement cuisines  
PRODI Cuisines SA  
1202 Genève

Sprinkler  
DES SA  
1032 Romanel-sur-Lausanne

Ascenseur  
SCHINDLER SA  
1258 Perly

Monte-cercueils - Lift d'escalier  
HANDILIFT Sàrl  
1028 Prévêrènges

Portes métalliques  
GILGEN Door Systems SA  
1196 Gland

Verrouillage  
Mul-T-Lock SA  
1203 Genève

Portes spéciales  
Marcel PILET Sàrl  
1096 Cully

Portes intérieures  
ACM SA  
1214 Vernier

Armoires  
ALPINA Bois SA  
1217 Meyrin

Menuiserie courante  
WIDER SA  
1203 Genève

Cloisons vitrées mobiles et fixes  
DORMA Suisse SA  
1018 Lausanne

Chapes  
G. CACCIAMANO  
1026 Echandens

Sols sans joints  
WALO BERTSCHINGER SA  
1025 St-Sulpice

Sols plastiques et bois  
Installation d'obscurcissement  
LACHENAL SA  
1201 Genève

Carrelages - Faiences  
LANOIR SA  
1227 Les Acacias

Faux-Plafonds  
Plâtre-Peinture  
Consortium  
BELLONI SA  
MAZZOLI SA  
1227 Carouge

Nettoyages  
MULTINET Services SA  
1213 Petit-Lancy

Cuisine professionnelle  
RESTOREX SA  
1964 Conthey

Hottes ventilation  
GINOX SA  
1816 Chailly-sur-Montreux

Installation frigorifique  
FRIGORIE SA  
1052 Le Mont-sur-Lausanne