

IMMEUBLE RESIDENTIEL "LE BEAU BOURG"

PULLY - VD

Maître de l'ouvrage

Hans et Pilippe Schaffner,
Gia-Thang Pham.

Architectes

Avant-projet :
Hans Schaffner.

Projet et réalisation :
Philippe Schaffner,
chemin A.-Pidou 5,
1007 Lausanne.

Ingénieurs civils

Noverraz, Pham & associés SA,
chemin de Cyrano 1,
1009 Pully.

Coordonnées

Chemin des Osches 57,
1009 Pully

Conception 1998

Réalisation 1999 - 2000



SITUATION / PROGRAMME

Réserver les choix d'aménagements. Située dans la partie sud de la Commune de Pully, non loin du centre et de l'ancien village, la parcelle est incluse dans le périmètre d'un plan de quartier autorisant, à cet emplacement, l'édification d'un bâtiment rectangulaire, avec façade principale orientée au sud.

Destiné à l'habitation, le bâtiment présente deux niveaux sur rez-de-chaussée, plus combles habitables et un sous-sol. La vue sur le lac et les Alpes, partiellement dégagée dans les étages inférieurs, est totalement ouverte dès le troisième niveau.

Cette situation de grande qualité appelait à la construction d'un bâtiment de bonne facture, destiné à la vente en PPE.

A cet effet, le programme prévoit des volumes aussi libres que possible d'éléments porteurs intermédiaires. Cette caractéristique laisse un large choix d'aménagements intérieurs et constitue de ce fait, un attrait d'importance pour l'acheteur potentiel.

PROJET

Se démarquer et s'intégrer à la fois dans l'environnement bâti. La commercialisation ayant révélé une forte demande en grands appartements, la construction est conçue pour déterminer deux logements par étage : disposés sur un plan "miroir" ils sont accessibles via une cage de circulations verticales implantée au centre du bâtiment. Cette option favorise une distribution intérieure économe en couloirs inutiles et permet de favoriser un accès confortable sur chaque palier d'étage.

De même les cheminements de câbles et canalisations, symétriques et parfaitement superposés, contribuent à une réalisation logique, facilitant la maîtrise des problèmes de ponts phoniques et par là, la garantie d'isolation acoustique attendue d'une PPE.

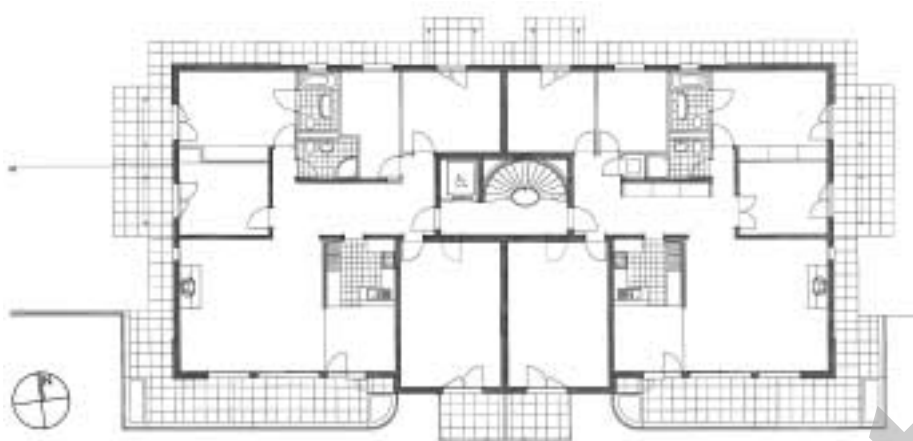
**Photos**

Cossu et classique : l'immeuble met en évidence une conception générale qui vise autant au confort qu'à l'élégance et à la recherche de la qualité.

Caractéristiques générales

Surface du terrain:	2'049 m ²	Nombre d'étages sur rez + combles:	2+1
Emprise au rez:	370 m ²	Nombre de niveaux souterrains :	1
Volume SIA:	6'295 m ³		
Surface logements:	1'123 m ²	Abri PC : type/place:	25 pl.
Prix au m ³ SIA (CFC 2) :	600.--	Garage:	9 pl.

Plan du rez supérieur



La structure du bâtiment, en béton armé et maçonnerie de briques terre cuite sur radier général, contribue également à cet aspect. Elle offre une excellente tenue dans le temps et contribue notablement à la résolution des questions d'isolations thermiques. Ces dernières ont fait l'objet d'une attention toute particulière au niveau des angles du bâtiment, en vue de recherche par la géométrie adoptée, la minimisation des pertes calorifiques.

L'édifice met en évidence la volonté de ses concepteurs, visant à lui donner une image cossue et, selon leurs propres termes, "légèrement baroque" qui la démarque des constructions environnantes, sans pour autant qu'elle détonne par rapport au bâti existant : l'expression principale du bâtiment découle de sa toiture à deux pans – imposée par le plan de quartier – et de ses larges avant-toits, ainsi que de ses balcons différenciés, de ses reliefs, des teintes (imposées également) et décorations.

Des aménagements extérieurs très soignés complètent heureusement la réalisation et se caractérisent pour l'essentiel par l'emploi d'enrochements en calcaire du Jura, assorti aux tons principaux du bâtiment lui-même.

Seoo

ENTREPRISES ADJUDICATAIRES ET FOURNISSEURS

Liste non exhaustive

Terrassements	MERGOZZI SA 1040 Echallens	Menuiserie	ALDO SUARATO SARL 1007 Lausanne
Maçonnerie - Béton armé	OYEX CHESSEX CONSTRUCTIONS SA 1000 Lausanne 21	Isolation périphérique Peinture extérieure	N. LARCINESE 1029 Villars-Ste-Croix
Echafaudages	KERN CONRAD SA 1024 Ecublens	Carrelages	LUIS FERREIRA 1004 Lausanne
Installations électriques	GROSSENBACHER ELECTRICITE 1020 Renens	Serrurerie	KARLEN SA 1029 Villars-Ste-Croix
Ascenseur	AS SEGU SA 1001 Lausanne	Stores	BAUMANN HUEPPE SA 1018 Lausanne
Préfabriqués	R. MAULINI 1228 Plan-les-Ouates	Marbrier	ABAX SA 1020 Renens
Paratonnerre	HOFMANN FRERES SARL 1610 Oron-la-Ville	Parquets	ELISOL SA 1004 Lausanne
Installations sanitaires	MASSONNET SA 1306 Dailens	Parquets	OBERSON ETIENNE 1800 Vevey
Installations chauffage et ventilation	MONNIER CHAUFFAGE SA 1009 Pully	Parquets	MENETREY LAUSANNE SA 1052 Le Mont-sur-Lausanne
Fenêtres	Y. NORM SARL 1400 Yverdon	Escalier interne	A. AVANTHEY 1873 Val-d'Illiez
Charpente	LAMBELET SA 1604 Puidoux	Aménagements extérieurs	J.-C. PARISOD SA 1074 Mollie-Margot
Lambrissages	R. BIGNENS 1038 Bercher	Cheminiées de salon	NICODECOR SA 1003 Lausanne
Plâtrerie Peinture intérieure	CARDINALE & CIE SA 1023 Crissier	Cheminiées de salon	GAILLE CHRISTIAN 1053 Cugy
Ferblanterie - Couverture Etanchéité	RUGA SA 1018 Lausanne	Cheminiées de salon	VB TRADING SA 1020 Renens
Sciage de bétons	TTS 1521 Curtilles	Cuisines	FUST SA 1003 Lausanne
Nettoyages	BLANC & CIE SA 1000 Lausanne 8	Cuisines	SAWITCO SA SHOP CUISINES 1005 Lausanne
Chapes	WALO BERTSCHINGER 1025 St-Sulpice	Cuisines	AB CUISINES 1020 Renens
Conduits de cheminées	FISA SA 1077 Servion		