



# TETRA PAK / TETRA LAVAL

AGRANDISSEMENT ET RÉNOVATION

Pully - VD

## Maître de l'ouvrage

Tetra Laval Holdings  
& Finance SA  
Avenue Général-Guisan 70  
1009 Pully

## Architecte conseil

Ignacio Dahl Rocha  
1001 Lausanne

## Architectes

Paul Juillerat Architecte  
Avenue Eugène-Rambert 24  
1005 Lausanne

March One Arkitekter  
Christopher Roterman  
S - 103 12 Stockholm

Direction des travaux:  
Eric Stierli

## Ingénieur civil

Christian Knecht  
Ingénieur Civil EPFL Sàrl  
Rue de la Gare 7  
1030 Bussigny

## Bureaux techniques

Chauffage-Ventilation:  
RM Moser Raymond E. SA  
D. Humbert  
Rue des Grand'Portes 2-4  
1213 Onex

## Electricité:

Amstein+Walthert SA  
P. Schmid  
Rue Pécolat 1  
1211 Genève

## Géomètres

Renaud et Burnand SA  
Avenue Général-Guisan 40  
1009 Pully

## Coordonnées

Avenue Général-Guisan 70  
1009 Pully

Conception 2007

Réalisation 2008 - 2009



## HISTORIQUE / SITUATION

**Refonte des fonctions et de l'organisation.** Composé de deux bâtiments "Manoir 1" et "Manoir 2", le siège international de la société est installé sur le site depuis le début des années quatre-vingt. Non loin du lac, à la limite Ouest de la commune de Pully, cette implantation de grande qualité contribue au prestige de l'entreprise et à sa visibilité.

Après un quart de siècle d'exploitation, il a été décidé de repenser fondamentalement l'organisation du complexe, en concentrant les

activités dans le bâtiment 1, le second bâtiment étant, dès lors, loué à un établissement bancaire.

Cette réflexion a valu la définition d'objectifs précis, liés à des modes de fonctionnement évolutifs, adaptables aux technologies en mutation permanente.





## PROGRAMME

**Nouveaux choix typologiques.** Le programme qui découle des choix et buts stratégiques arrêtés, vise à la séparation fonctionnelle des deux bâtiments, dans le but de permettre leur exploitation respective de façon totalement séparée, y compris dans le domaine énergétique et dans celui du comptage.

Les fonctionnalités nouvellement attendues, de même que le mode d'organisation adopté par l'entreprise, ont conduit à la définition de choix typologiques très différents de ceux qui avaient présidé à la construction du bâtiment, près de trente ans auparavant.

Désormais, les bureaux individuels sont très peu nombreux et les espaces confinés existants sont réaménagés pour offrir des surfaces administratives ouvertes, de type paysager. L'ensemble est doté des équipements voulus pour permettre l'utilisation des technologies récentes, notamment en matière de télécommunication. L'enveloppe extérieure en verre miroité conserve sa géométrie comme son aspect initial.

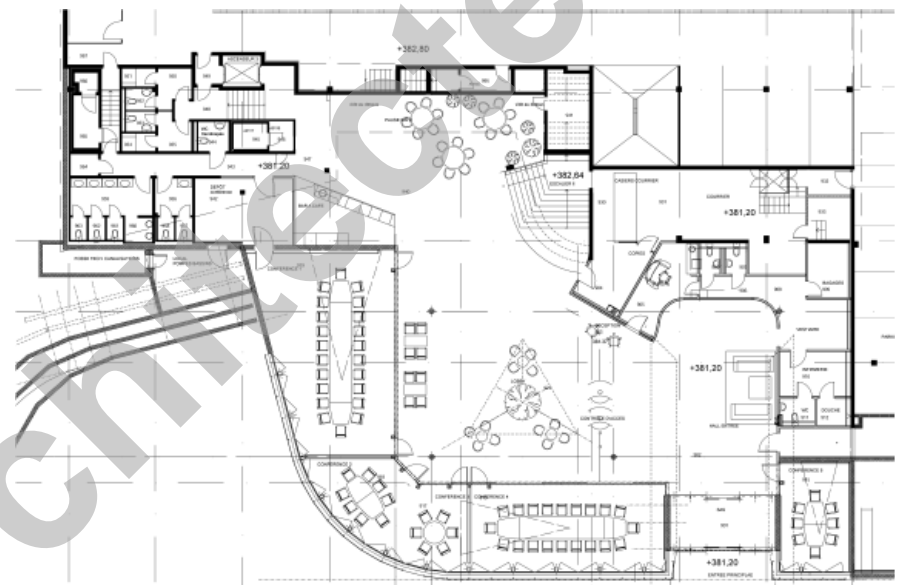
## PROJET

**Adaptation technique intégrale.** La réalisation de cet important programme a conduit au démontage quasi-intégral de l'ensemble des installations intérieures, ne laissant en place que les éléments structurels.

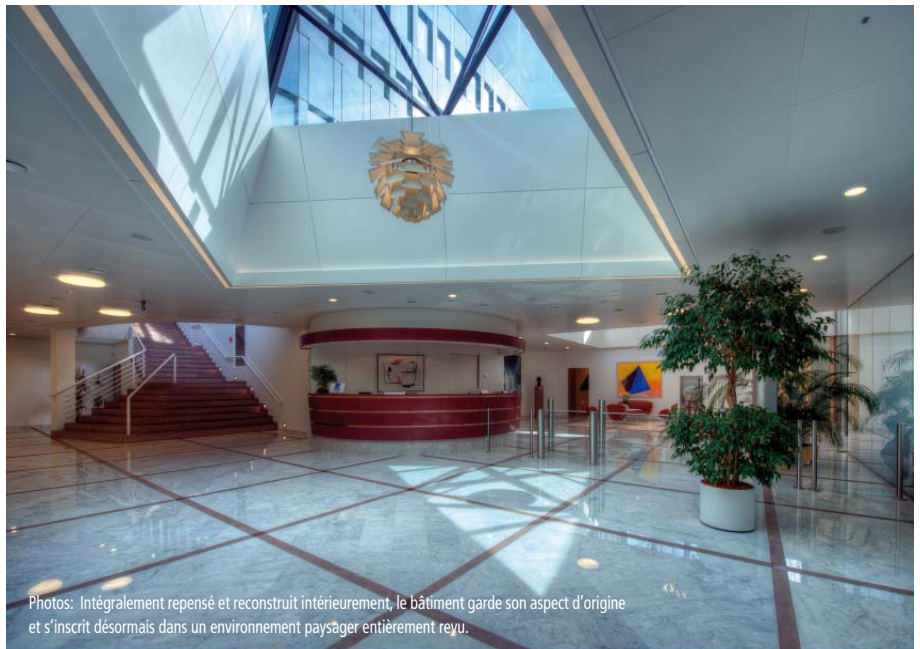
Le hall d'entrée et l'ensemble du rez-de-chaussée sont totalement modifiés en remaniant profondément les aménagements extérieurs, afin de permettre la construction d'une aire d'accueil nouvelle, accolée au bâtiment "Manoir 1".

On y trouve la réception et quatre salles de conférences, lumineuses, munies de vitres Privalite de 30 mm d'épaisseur à cristaux liquides, pouvant être rendues opaques par impulsions électriques et utilisables sur leur face arrière comme écran de projection. Un coin cafétéria, orné des emballages phares produits par la Société, complète cet espace.

Couronnée d'une marquise, l'entrée principale apparaît en surface comme séparée du bâtiment, sa section, apparentée à celle d'une poutre, lui conférant son effet de finesse élégante en périphérie.



Plan du rez-de-chaussée



Photos: Intégralement repensé et reconstruit intérieurement, le bâtiment garde son aspect d'origine et s'inscrit désormais dans un environnement paysager entièrement revu.



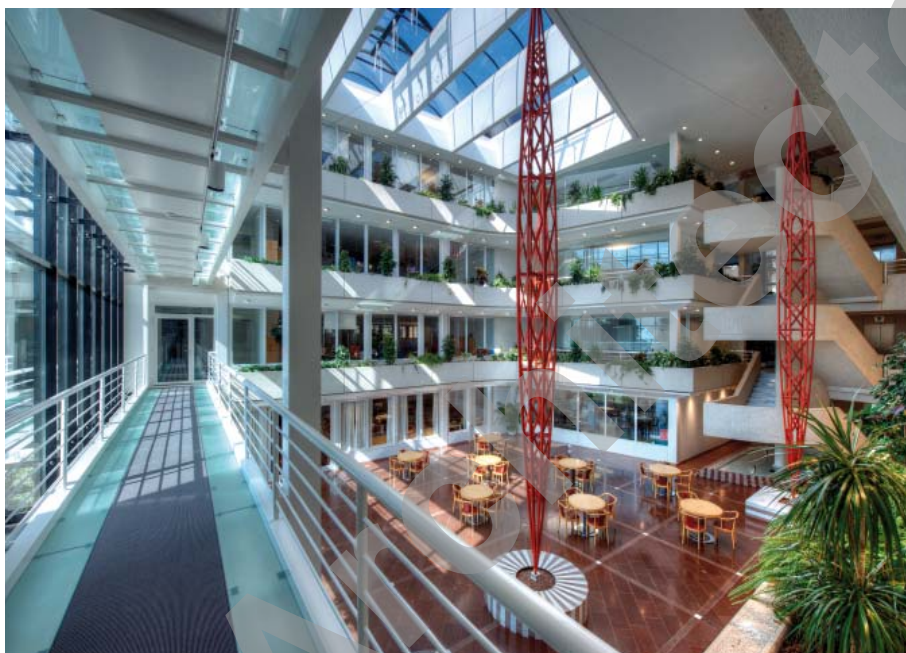


La nouvelle répartition des espaces, ouverts côtés Est et Ouest du bâtiment, respecte l'architecture initiale qui laisse au centre du bâtiment un vaste atrium paysager, distributeur de lumière et desserte verticale des étages.

Au Sud, des passerelles en métal, rinnovées en verre, complètent le dispositif des circulations, les jardins suspendus intérieurs étant par ailleurs entièrement réaménagés.

Au Nord de la construction, des bureaux individuels sont également aménagés, mais l'essentiel de cette face accueille des petites salles de conférences. Entre ces espaces, de petites unités vitrées, chacune équipée d'un ordinateur et d'un téléviseur, permettent des vidéoconférences et des conférences téléphoniques.

L'ensemble de ces interventions a permis parallèlement de revoir toutes les installations techniques, en particulier, la production et la distribution du froid et de l'air, l'échange et la récupération de chaleur, les éclairages, la sécurité et le contrôle des systèmes, les installations sanitaires et le câblage.



A l'extérieur, les aires adjacentes sont remaniées en fonction des accès et distributions nouvellement créés, laissant place à un concept homogène, qui tient par ailleurs compte de l'exploitation, voulue entièrement séparée, des deux bâtiments du complexe.

#### CARACTÉRISTIQUES

Surface du terrain	:	12'943 m <sup>2</sup>
Surface brute de plancher	:	5'116 m <sup>2</sup>
Volume SIA	:	32'630 m <sup>3</sup>
Nombre de niveaux	:	5
Nombre de postes de travail	:	200 env.
Places de parc extérieures	:	13
Places de parc intérieures	:	140







entreprises adjudicataires et fournisseurs

Démolition - démontage	<b>ORLLATI - LMT SA</b> 1042 Bioley-Orjulaz	Constructions métalliques	<b>AXIAL Création SA</b> 1072 Forel
Démolition - démontage	<b>ABL RECY Service SA</b> 1004 Lausanne	Constructions métalliques	<b>RAMELET SA</b> 1007 Lausanne
Echafaudages et passerelle	<b>PIRALI CHAUVET Montage SA</b> 1073 Savigny	Constructions métalliques	<b>VONLANTHEN A. &amp; Fils Inox SA</b> 1024 Ecublens
Maçonnerie - Béton armé	<b>DENTAN Frères SA</b> 1004 Lausanne	Ouvrages métalliques	<b>PROFILMETAL SA</b> 1010 Lausanne
Façades et toiture métallique	<b>SOTTAS SA</b> 1630 Bulle	Serrurerie	<b>R. BORIN Sàrl</b> 1302 Vuflens-la-Ville
Façades	<b>FELIX Constructions SA</b> 1026 Denges	Portes métalliques	<b>EURODOOR SA</b> 4147 Aesch BL
Pierre naturelle	<b>ROSSIER et BIANCHI SA</b> 1024 Ecublens	Ascenseurs - Monte-charge	<b>SCHINDLER Ascenseurs SA</b> 1030 Bussigny
Isolation	<b>ISOTECH Vaud SA</b> 1024 Ecublens	Chapes	<b>LAIK Sàrl</b> 1072 Forel
Isolation	<b>Philippe GRANGIER</b> 1010 Lausanne	Carrelages	<b>CP CATALDI Paolo</b> 1030 Bussigny
Étanchéité souple	<b>MUSY Étanchéité SA</b> 1023 Crissier	Revêtement de sols	<b>L&amp;F Sols SA</b> 1010 Lausanne
Protections solaires	<b>HENCHOZ STORES Service</b> 1009 Pully	Plâtrerie - Peinture Cloisons légères	<b>VARRIN SA</b> 1121 Bremblens
Tableaux électriques et régulation	<b>ELITEC SA</b> 1228 Plan-les-Ouates	Menuiserie - Agencements	<b>BUSCH SA</b> 1054 Morrens
Tableaux électriques	<b>ARMELEC Sàrl</b> 1305 Penthelaz	Menuiserie	<b>DUBI Sàrl</b> 1007 Lausanne
Électricité	<b>P. CUPELIN SA</b> 1012 Lausanne	Portes	<b>MEIER AG</b> 3645 Gwatt/Thun
Eclairage de secours	<b>TYCO Fire &amp; Integrated Solutions SA</b> 1028 Préverenges	Cloisons pleines et vitrées	<b>VITRUM I Stockholm</b> S - 168 76 Bromma
Détection incendie Anti-intrusion	<b>SIEMENS Suisse SA</b> 1052 Le Mont-sur-Lausanne	Faux-plafonds	<b>M+M MONTAGE et MAINTENANCE SA</b> 1024 Ecublens
Contrôle d'accès	<b>SECURITON SA</b> 1010 Lausanne	Faux-planchers techniques	<b>Daniel FOURNIER SA Interior Concepts</b> 1023 Crissier
Protection fumée	<b>JOMOS Rauchschutz AG</b> 4710 Balsthal	Vitrerie	<b>SAVOY Verre Sàrl</b> 1072 Forel
Exutoire de fumées	<b>BDI System</b> 1800 Vevey	Vitrerie	<b>DEMENGA G. &amp; Fils SA</b> 1110 Morges
Chauffage - Ventilation	<b>KLIMA SA</b> 1029 Villars-Ste-Croix	Nettoyages	<b>L'œil de la Propreté</b> 1007 Lausanne
Sanitaire	<b>MILLIQUET SA</b> 1003 Lausanne	Jardinage intérieur	<b>J.-F. CHARMOY SA</b> 1090 La Croix-sur-Lutry
Constructions métalliques	<b>DELESSERT Frères SA</b> 1070 Puidoux	Aménagements extérieurs	<b>PARCS &amp; JARDINS J. ARM SA</b> 1010 Lausanne
Constructions métalliques	<b>DELESSMETAL SA</b> 1072 Forel		

liste non exhaustive