

EMS SAINT-LOUP ET LOGEMENTS

FONDATION SAINT-LOUP

Versoix - GE

Maître de l'ouvrage

Fondation Saint-Loup Vandelle
 p.a. Aton Développement SA
 Rue Viollier 2
 1207 Genève

Architectes

Jean-Pierre Stefani
 Architecte SIA/DPLG
 Frei & Stefani SA
 Chemin du Curé-Desclouds 1A
 1226 Thônex

Entreprise générale

Steiner SA
 Rue de Lyon 87
 1203 Genève

Ingénieurs civils

MGDB SA
 Route des Jeunes 91
 1227 Carouge

Bureaux techniques

Chauffage - Ventilation:
 Conti & Associés
 Quai de Versoix 17
 1290 Versoix

Sanitaire:

Ponizio Etude Sanitaires
 Rue de Genève 60
 1004 Lausanne

Electricité:

DSSA SA
 Pont du Centenaire 109
 1228 Plan-Les-Ouates

Ingénieur sécurité:

SECURIconcept
 Chemin de Grange-Collomb 34
 1212 Grand-Lancy

Géotechnique:

Géotechnique Appliquée Deriaz SA
 Chemin des Vignes 9
 1227 Carouge

Géomètre:

J-C Wasser SA
 Rue de la Fontenette 23
 1227 Carouge

Architecte paysagiste:

In Situ SA
 Avenue des Alpes 72
 1820 Montreux

Coordonnées

Avenue J.-F. Deshusses 2
 1290 Versoix

Réalisation 2009 - 2011


SITUATION

Composition d'un nouvel espace public à Versoix. Première étape d'un quartier en devenir, le projet se développe sur les parcelles de la fondation de la paroisse catholique de Versoix, qui en tant que maître d'ouvrage, a décidé de participer à une ambitieuse opération de densification du tissu bâti et de revalorisation des espaces publics, souhaitées par la Commune de Versoix.

Cette opération développée sur l'îlot nord qui est la partie la plus végétalisée du secteur en mutation à proximité de la gare, se

compose de cinq éléments majeurs: l'église catholique de Versoix en cours de rénovation, la transformation de la cure et l'agrandissement de sa salle paroissiale, la construction d'un EMS, la construction de logements adaptés aux personnes à mobilité réduite et la création d'un nouvel espace urbain ouvert au public et sans barrière architecturale.



PROJET

Des logements adaptés aux personnes à mobilité réduite.

Du côté du chemin Jean-Baptiste-Vandelle se développe un bâtiment de logements de type D2, prioritairement destinés aux personnes à mobilité réduite. La suppression des barrières architecturales, l'accessibilité et l'ergonomie des locaux ont fait l'objet d'un soin particulier. La proximité du bâtiment avec l'EMS permet à des personnes encore autonomes de profiter si nécessaire de services de proximité. Le projet comprend 18 appartements bénéficiant tous de généreuses ouvertures avec des balcons côté lac. Fonctionnalité, ergonomie et qualité visuelle caractérisent ce projet qui accueille également dans l'ensemble de son rez-de-chaussée, une association de médecins indépendants.

L'EMS, un lieu de vie privilégié pour les aînés.

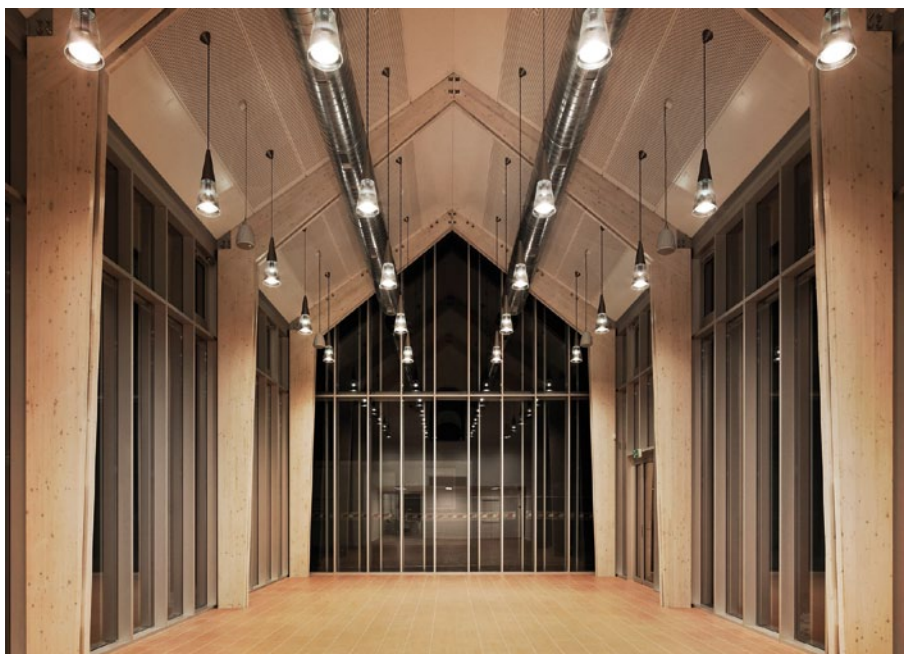
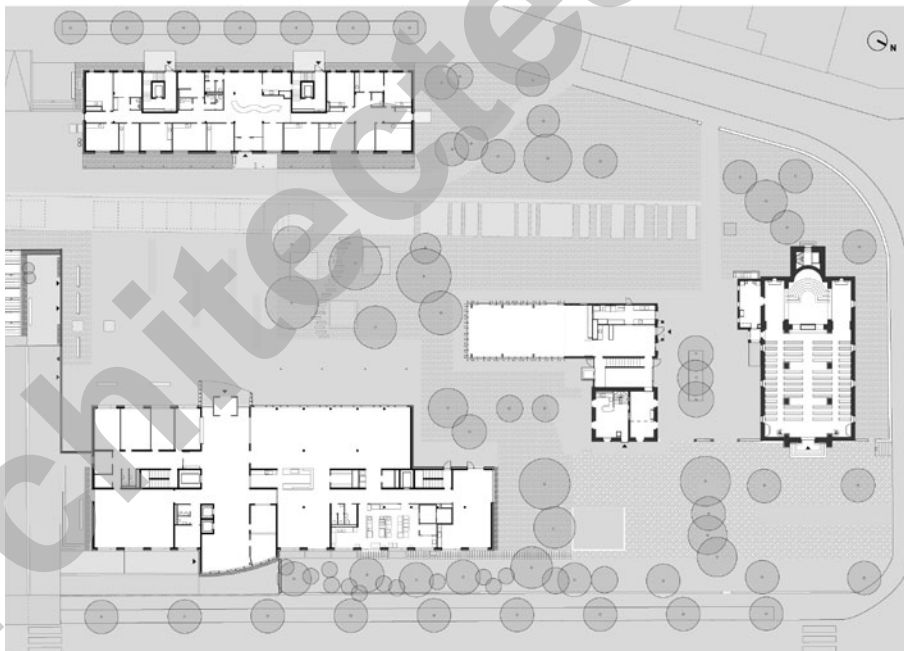
Le choix de cette implantation pour l'EMS permet à ses résidents de vivre au cœur de ce nouvel espace public et de bénéficier des synergies avec les multiples activités présentes et futures dans ce nouveau quartier. Le projet trouve sa respiration dans sa vue imprenable sur le lac et les montagnes ainsi que dans l'espace paysagé qui traverse la parcelle et qui sera prochainement aménagé en parc public. Il offre à ses 80 résidents un cadre de vie à la fois dynamique et paisible.

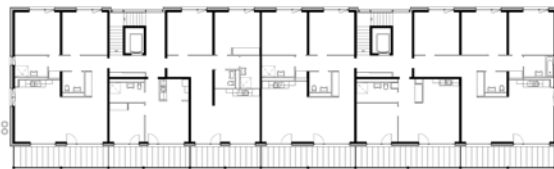
Le projet se développe sur 6 niveaux. Le rez supérieur intègre les espaces publics, le restaurant et l'administration. Les 4 étages accueillent 20 chambres chacun et les espaces de vie privatifs. Tous les niveaux sont articulés autour d'un espace central qui se distingue par sa grande transparence et sa luminosité. On y retrouve les zones d'accueil pour chaque niveau ainsi que des espaces de détente et de vie.

La double circulation dans tout le bâtiment enrichit les parcours et offre en permanence des perspectives visuelles de qualité. Les larges ouvertures sur le parc et sur le lac, dans les espaces communs comme dans les chambres, confèrent au lieu une impression permanente d'espace et de lumière.

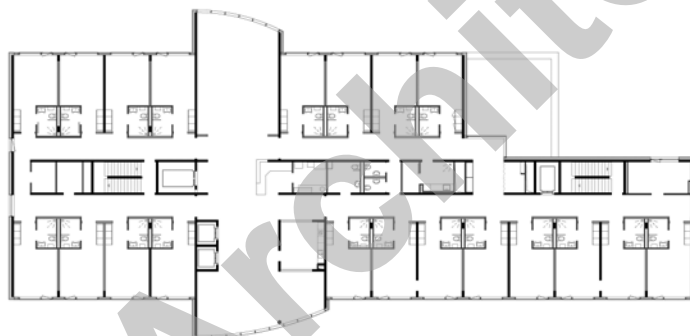
Photos

Transparence, lumière et générosité des espaces caractérisent un lieu de vie appréciable.





Plan étage type logements



Plan étage type EMS

CARACTÉRISTIQUES

Surface du terrain : 4'832 m²

Caractéristiques des logements

Surface brute de plancher : 3'882 m²
 Emprise au rez : 628 m²
 Volume SIA : 12'227 m³
 Coût total : 8'000'000.-
 Coût m³ SIA (CFC 2) : 532.-
 Nombre de logements : 18
 Nombre de niveaux : 4
 Nombre de niveaux souterrains : 1

Caractéristiques de l'EMS

Surface brute de plancher : 7'347 m²
 Emprise au rez : 1'265 m²
 Volume SIA : 28'828 m³
 Coût total : 20'000'000.-
 Coût m³ SIA (CFC 2) : 541.-
 Nombre de chambres : 80
 Nombre de niveaux : 6
 Nombre de niveaux souterrains : 1





entreprises adjudicataires et fournisseurs

liste non exhaustive

Terrassements

HTP SA
1214 Vernier

Echafaudages

ECHAMI Echafaudages SA
1214 Vernier

Installation de chantier

KINDLIMANN SA
1030 Bussigny-près-Lausanne

Béton - Béton armé

GRISONI-ZAUGG SA
1227 Les Acacias

Béton - Béton armé

ORLLATI SA
1219 Aire

Abris PC

Ernst SCHWEIZER SA
1024 Ecublens

Façade - Fenêtres métal

Ouvrages métalliques
SOTTAS SA
1630 Bulle

Pierre naturelle

BAERLOCHER Harry SA
1227 Les Acacias

Ferblanterie - Etanchéité

DENTAN Georges SA
1227 Les Acacias

Isolations spéciales

COULET Luc André
2072 St-Blaise

Menuiserie - Charpente - Agencement

BONALDI Christian SA
1255 Veyrier

Installations électriques

SEDELEC SA
1227 Carouge

Tableaux électriques

SCHAUB CH. SA
1222 Vézenaz

Central Téléphonique

Appel malades
TEAM-TELECOM Sàrl
1018 Lausanne

Lustrerie

ZUMTOBEL Lumière SA
1032 Romanel-sur-Lausanne

Mise à terre - parafoudre

ALPIQ INTEC Romandie SA
1700 Fribourg

Eclairage de secours

APROTEC SA
1227 Carouge

DI - Effraction - Contrôle d'accès

DES systèmes de sécurité SA
1032 Romanel-sur-Lausanne

Surveillance

Agence BOISSERIE snc
1227 Carouge

Distribution de chaleur

MINO SA
1228 Plan-les-Ouates

Distribution de chaleur

ALVAZZI Genève SA
1227 Carouge

Installation ventilation

CT Climatechic SA
1217 Meyrin

Installation chauffage

VULIN SA
1227 Les Acacias

Installation de réfrigération

TECH BUILDING SA
1227 Les Acacias

Mesures Contrôle Régulation (MCR)

JOHNSON CONTROLS SYSTEMS & Service Sàrl
1217 Meyrin

Installations sanitaires

TROGER SA
1222 Vézenaz

Ouvrages métalliques

SCHNEIDER A. SA
1227 Carouge GE

Ouvrages métalliques - Portes

Vitrages intérieurs bois - Cloisons en éléments
André STALDER SA
1217 Meyrin

Ouvrages métalliques

ALPNACH SA Armoires et portes
1022 Chavannes

Ouvrages métalliques

EDAK SA
8447 Dachsen

Ouvrages métalliques

GILGEN DOOR SYSTEMS SA
1196 Gland

Ouvrages métalliques

Serrurerie 2000
1252 Meinier

Boîte aux lettres - Système de verrouillage

PAWI Sàrl
1227 Carouge

Ascenseurs

Ascenseurs SCHINDLER SA
1258 Perly

Chapes

MULTISOL Chapes SA
1227 Carouge

Carrelages

Jean LANOIR SA
1227 Les Acacias

Sols sans joint

SIKA Travaux SA
1026 Echandens

Revêtement de sol synthétique

ATELIER Services SA
1010 Lausanne

Revêtement PVC - Revêtement sols en bois

MULTISOL Parquets SA
1227 Carouge

Plâtrerie - Cloisons

BELLONI SA
1227 Carouge

Peinture de sol

SIGNAL SA
1214 Vernier

Agencement cuisines

TEK Cuisines
1227 Les Acacias

Ventilation cuisines

GINOX SA
1816 Chailly-Montreux

Cuisine industrielle

RESTOREX Cuisines Professionnelles SA
1964 Conthey

Faux-plafonds en métal

DANIEL FOURNIER SA Interior Concepts
1217 Meyrin

Nettoyage du bâtiment

PRO SERVICES PLUS SA
1213 Petit-Lancy

Tri et recyclage

TRANSVOIRIE SA
1214 Vernier

Panneaux publicitaires

AMBÜHL Werbetechnik AG
3203 Mühleberg