

ouvrage 2542

Maître de l'ouvrage

ASIGE
Association Intercommunale
du Groupement et
de l'Arrondissement Scolaires
de Grandson et Environs
1422 Grandson

Entreprise totale

Implenia Suisse SA
Avenue des Baumettes 3
1020 Renens

Chefs de projet :

M. Reynald Goumaz,
M. Frédéric Borcard

Architectes

Guy Corbaz & Pascal Oulevay
architectes sàrl
Rue Cité-Derrière 20
1005 Lausanne

Ingénieurs civils

BG Ingénieurs Conseils SA
Avenue de Cour 61
1007 Lausanne

Bureaux techniques

CVS :
BG Ingénieurs Conseils SA
Avenue de Cour 61
1007 Lausanne

Electricité :

MAB-Ingénierie SA
Avenue de la Gottaz 32
1110 Morges

Coordonnées

Rue du Jura 27
1422 Grandson

Conception 2013

Réalisation 2015 - 2016

**HISTORIQUE / SITUATION****Un projet de collège reconnu urgent et d'utilité publique.**

Installée sur les rives du Lac de Neuchâtel, la commune de Grandson connaît une augmentation démographique constante et régulière et compte aujourd'hui 3 000 habitants. Les effectifs scolaires croissent proportionnellement et une adaptation des infrastructures s'avérait nécessaire puisque l'établissement scolaire regroupe les élèves de 18 communes environnantes. Sur la parcelle située Rue du Jura se trouve déjà un bâtiment construit 25 ans plus tôt.

En 2003, le législatif de l'ASIGE, Association Intercommunale du Groupement et de l'Arrondissement Scolaires de Grandson et Environs, validait déjà le fait que tous les élèves du secondaire seraient scolarisés à Grandson. Le projet architectural est élaboré en 2013 et le préavis de financement adopté quelques mois plus tard.

PROJET

Nouvelle loi, nouveaux formats. L'extension du collège constitue la première étape du développement de tout le secteur Borné Nau, soit douze hectares situés au Nord du centre ancien, entre la crête urbanisée et l'autoroute. La création de quatorze salles de classe, d'une salle d'arts visuels, d'une salle de musique et de trois salles de sciences avec des locaux pour l'administration et la préparation aux cours de sciences.

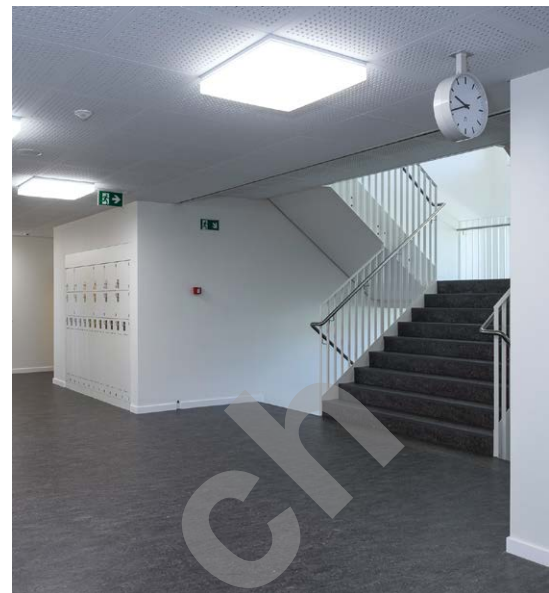
Les architectes Guy Corbaz & Pascal Oulevay ont opté pour un bâtiment au volume compact qui s'inscrit de manière naturelle dans l'environnement bâti existant et pour une typologie aux espaces modulaires. Les plans ont été travaillés avec des classes plus petites, selon la nouvelle législation qui est passée de 80 m² au sol et 3 m de hauteur à 64 m² et un plafond à 2,7 m. Cette modification permet une économie moyenne de 15% pour le Maître d'Ouvrage. Un escalier à double volée rappelle, en clin d'œil, les établissements du 19^{ème} siècle et apporte une note de gaieté, tout en facilitant la circulation des élèves.



Edité en Suisse



CENTRE D'INFORMATION
ARCHITECTURE ET CONSTRUCTION



A côté des portes des classes, des vitrages laissent entrer la lumière et autorisent un regard depuis le couloir. Dans les couloirs, une multitude de niches offre des espaces de rangement et de la place pour les casiers individuels des élèves. Les classes du nouveau et de l'ancien bâtiment sont équipées de tableaux interactifs de dernière génération. L'ancien bâtiment abrite maintenant les élèves du primaire.

L'implantation du nouveau bâtiment redimensionne les espaces de cours et d'équipements sportifs extérieurs et garantit au centre scolaire un potentiel évolutif pour les extensions prévues dans le futur.

Photos

La zone administrative est située au rez, donnant vers la cour intérieure. Au niveau des étages, un travail de rationalisation des espaces servis et servants a permis la mise en place d'une structure simple et répétitive.

CARACTÉRISTIQUES

Surface brute de planchers	3 400 m ²
Emprise au rez	1 100 m ²
Volume SIA	11 000 m ³
Nombre de niveaux	Rez + 2



entreprises adjudicataires et fournisseurs

liste non exhaustive

Echafaudages
ROTH ÉCHAFAUDAGES SA
2022 Bevaix

Maçonnerie - Plateforme - Pieux
IMPLÉNIA SUISSE SA
1016 Echandens

Charpente
CHOLLY SA
1433 Suchy

Isolation périphérique
DITECO SA
1217 Meyrin

Étanchéité
GENEUX DANCET SA
1400 Yverdon

Portes extérieures métal
Serrurerie
MORAND R. ET FILS SA
1635 La Tour-de-Trême

Fenêtres PVC
EGOKIEFER SA
1844 Villeneuve

Stores
ABC STORES SA
1373 Chavornay

Électricité
Panneaux solaires
ALPIQ INTEC ROMANDIE SA
1008 Prilly

Lustrerie
ZUMTOBEL LUMIÈRES SA
1032 Romanel-sur-Lausanne

Coupe-feu
KB IGNIFUGE
1635 La Tour-de-Trême

Défense incendie
DES SYSTÈMES DE SÉCURITÉ SA
1032 Romanel-sur-Lausanne

Portes coupe-feu
ADDORMATIQUE
TECHNO-LÉMAN SÀRL
1662 St-Prex

Chauffage
ALVAZZI CHAUFFAGE SA
1350 Orbe

Ventilation
ALVAZZI VENTILATION SA
1350 Orbe

Sanitaires
HERREN FRÈRES ET CIE
1422 Grandson

MCR
PAUL VAUCHER SA
1023 Crissier

Système de verrouillage
HASLER + CO SA
1052 Le Mont-sur-Lausanne

Ascenseurs
KONE (SUISSE) SA
1951 Sion

Chapes
LAIK SA
1072 Forel (Lavaux)

Carrelages - Faiences
TOP-CARRELAGE SÀRL
1630 Bulle

Sols PVC
L&F SOLS SA
1010 Lausanne

Plâtrerie - Peinture
BUSCHINI SA
2006 Neuchâtel

Portes intérieures
COPO SA
1052 Le Mont-sur-Lausanne

Cuisines
TEK CUISINES SA
1023 Crissier

Mobilier fixe
RÖTHLISBERGER SA
3535 Schüpbach

Nettoyages
CITY-SERVICES & FINITIONS SÀRL
1004 Lausanne

Aménagements extérieurs
J.F. CHARMOY SA
1090 La Croix-sur-Lutry