



PLANCHAMPS-DESSOUS

15 VILLAS CONTIGUËS

MONTREUX - VD

Entreprise générale
Implenia Entreprise Générale SA
Av. des Baumettes 3
1020 Renens

Chef de projet :
Maurice Cochard

Conducteur de travaux :
Richard Marchand

Architectes
Cantatore SA
Architecture & Urbanisme
Quai de la Veveyse 4
1800 Vevey

Collaborateur :
Alexandre Marzio

Ingénieurs civils
Faini Frochet Troger SA
Avenue du Moulin 3-5
1110 Morges

Responsable :
Pierre Buchser

Géomètres
Richard & Cardinaux SA
Rue des Bosquets 33
1800 Vevey

Coordonnées
Route des Châtaigniers
1815 Clarens

Conception 2004

Réalisation 2005 - 2007



SITUATION - PROGRAMME

Nouveau développement. Le projet résulte d'une reprise d'étude développée sur la base d'un premier permis de construire délivré en 2002, concernant la valorisation d'une parcelle de 7'083 m², située dans un quartier des hauts de Montreux, composé de villas, dont certaines de facture relativement récente.

Cette implantation à l'ouest du château du Châtelard présente de nombreuses qualités, notamment celle de s'inscrire dans un tissu semi-urbain assez lâche, sur le territoire et à proximité de la ville de Montreux.

A quoi s'ajoute le cadre général qui compose un environnement recherché. Le programme reprend les grandes lignes du projet initial, adaptées aux exigences de la mise en oeuvre et des souhaits particuliers de chaque propriétaire. L'ensemble propose quinze villas contiguës, disposées en barre sur le terrain bordé par la route des Châtaigniers et le chemin de la Foge.

PROJET

Options constructives standard. Le projet garde le principe d'une parcelle unique, attribuée en copropriété aux différents acquéreurs des logements, des

parties privatives étant déterminées pour chaque villa. La configuration naturelle de la parcelle a permis de développer dans son secteur sud une partie de jardin commune, les jardinets individuels, plus ou moins grands selon les lots, se situant un peu plus à l'amont. Une petite aire extérieure privée est également réservée, attenante aux entrées.

Les constructions forment une barre de grande longueur, dont la composition hétérogène casse l'impact sur l'environnement: trois types de logements se succèdent, créant, en plan et en élévation, un rythme d'alignement discontinu. L'effet est renforcé par des typologies de toitures différentes, dont l'orientation n'est pas uniforme, à un ou deux pans, ou plates. Ce projet, développé sur des bases simples pour le rendre plus accessible au marché, s'est vu compléter par certains intéressés qui ont notamment commandé un sous-sol, non prévu initialement. L'ensemble se développe ainsi sur deux à trois niveaux hors-sol, avec éventuellement un ou un demi niveau souterrain, et il offre 31 places de parc dont 15 se trouvent sous un couvert commun.

La mise en oeuvre reprend des options constructives standard, avec une structure porteuse en béton armé

Photos

Les alignements en plan et en élévation, combinés avec des typologies de toitures hétérogènes, participent à l'assise du quartier dans son environnement.



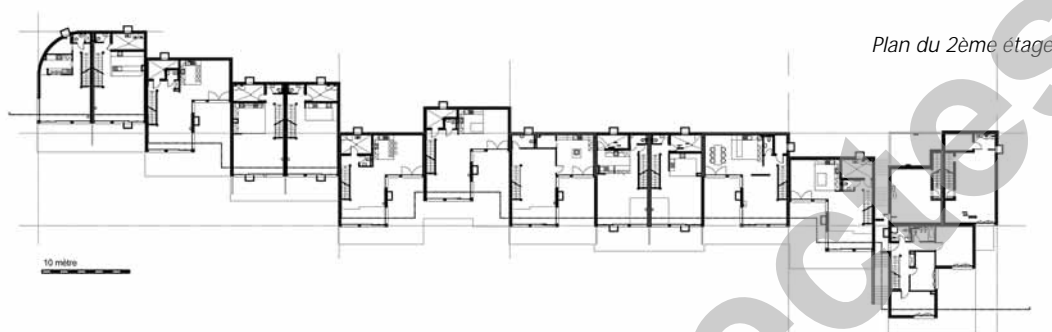


CARACTÉRISTIQUES

Surface du terrain :	7'083 m ²
Emprise au rez :	1'120 m ²
Volume SIA :	11'000 m ³
Nombre de villas :	15
de niveaux :	2 à 3
de niveaux souterrains:	1
Places de parc extérieures:	31
dont 15 couvertes	

ou en brique de béton et l'isolation est réalisée par enveloppement périphérique et crépissage de finition. A l'intérieur, les choix classiques de revêtement des murs et des sols ont pu être complétés à la demande

des acheteurs, de même que les équipements des cuisines et des salles d'eau. Le chauffage individuel par élément d'habitation, est dispensé par chaudières alimentées au gaz naturel.



ENTREPRISES ADJUDICATAIRES ET FOURNISSEURS

Liste non exhaustive

Terrassement
Aménagements extérieurs

ORLLATI SA
1042 Bioley-Orjulaz

Electricité

MERINAT SA
1800 Vevey

Travaux spéciaux

MTS-KELLER SA
1920 Martigny

Chauffage - Ventilation - Sanitaire

YERLY Installations SA
1634 La Roche

Echafaudages

ROTH Echafaudages SA
3236 Gampelen

Chapes

Giovanni CACCIAMANO
1026 Echandens

Maçonnerie - Béton-armé

ADV Constructions SA
1010 Lausanne

Carrelages

SASSI Carrelages Bulle SA
1630 Bulle

Charpente

GRAZ SA Constructions Bois
1052 Le Mont-sur-Lausanne

Parquets

JORDAN Moquette SA
1800 Vevey

Ferblanterie-Couverture

COUFER Lausanne SA
1033 Cheseaux-sur-Lausanne

Plâtrerie - Peinture

VARRIN SA
1008 Prilly

Étanchéité toitures plates

B. SCHNIDER SA
1815 Clarens

Portes - Armoires

ALPINA Bois SA
1217 Meyrin

Fenêtres PVC

Noël RUFFIEUX & Fils SA
1637 Charmey

Cuisines

SANITAS TROESCH SA
1023 Crissier

Stores

HARTMANN + Co SA
2504 Bienne

Nettoyage

PROPNET Sarl
1052 Le Mont-sur-Lausanne