

RÉSIDENCE "À LA VERRERIE" À FIAUGÈRES COMMUNE DE ST-MARTIN / FRIBOURG

Réalisation : 2009 - 2010

1609 Fiaugères

Nouvelle construction

Maître de l'ouvrage
Privés

Architecte

Michel Acquaroli
Rue de la Fontenette 21
1227 Carouge
www.acquaroli.com

Ingénieur civil

Thomas Jundt
Rue de la Fontenette 27
1227 Carouge
www.jundt.ch

Géomètres

Geosud SA
Avenue de la Gare 40
1618 Châtel-St-Denis

Introduction électrique

GRUPE E SA
Place d'Armes 20
1618 Châtel-St-Denis
T. 021 948 25 11

Maçonnerie, béton

Terrassement
PIZZERA-POLETTI SA
Chemin de la Roche 12
1020 Renens
T. 021 321 47 67

Charpente

BLANC TOITURES SARL
Zone Artisanale
1624 La Verrerie
T. 026 918 72 30

Menuiseries PVC

NORBA SA
Route de Lausanne 46
1610 Oron-la-Ville
T. 021 908 00 30

Etanchéité

BALZAN & IMMÉR
ETANCHEITE SA
Avenue des Oiseaux 13
1018 Lausanne
T. 021 646 78 12

Ferblanterie, couverture

H & M DORTHE SARL
Chemin de Verdan 24
1615 Bossonnens
T. 021 947 42 10

Isolation de façades

I.D. FACADES SARL
Route de Sullens 4C
1303 Penthaz
M. 079 357 57 63

Stores

GRIESSER SA
Avenue des Boveresses 54
1010 Lausanne
T. 0848 888 111

Installations électriques

GRUYERE ENERGIE SA
Rue de l'Etang 20
1630 Bulle
T. 026 919 23 23

Installations chauffage, sanitaire

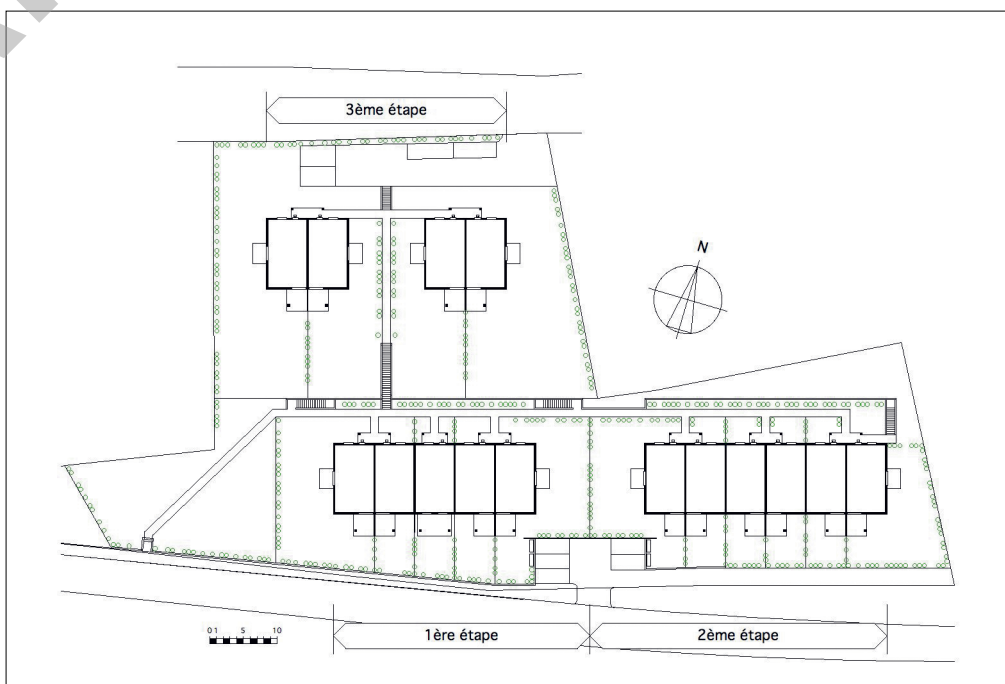
A. ROSSELET SA
Chemin des Artisans 50
1618 Châtel-St-Denis
T. 021 948 76 05

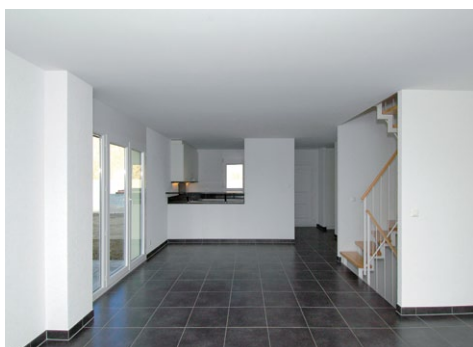
Photos: Jacqueline Mingard



SITUATION

La parcelle est située en bordure de la route de la Verrerie, sur la commune de Fiaugères, dans la campagne fribourgeoise. Elle est proche d'Oron-la-Ville, à 25 minutes de Lausanne et à 15 minutes de Vevey. Située en zone résidentielle, dans un lieu calme et agréable, cette parcelle a fait l'objet d'un plan localisé de quartier. Quatre ensembles de villas groupées sont ainsi nées de cette étude dont la réalisation se fera en plusieurs étapes. La topographie particulière de la parcelle a permis d'implanter les villas afin qu'elles bénéficient d'une vue imprenable sur le Mont-Blanc et sur la campagne environnante. Un parking souterrain a été projeté de façon à supprimer au maximum les nuisances des véhicules et à augmenter le confort des habitants.





PROGRAMME

La première étape porte sur la réalisation d'un groupe de cinq villas contiguës de quatre niveaux. La deuxième étape verra la construction de 6 villas de même type. Pour terminer, la troisième étape portera sur 2 groupes de deux villas contiguës. Au sous-sol, chaque villa dispose de deux places de parking, d'une salle de jeux et d'une buanderie. Le rez-de-chaussée accueille la cuisine ouverte sur le séjour, le wc visiteurs ainsi que le hall d'entrée. L'accès direct au jardin est un réel agrandissement des pièces à vivre. Au premier étage, la partie nuit propose trois chambres, dont une avec terrasse et deux salles d'eau. Aux combles, une grande pièce aménagée et bien éclairée peut servir de chambre ou de bureau.



CONCEPT

Le projet doit impérativement s'inscrire dans un volume très simple afin que le programme imposé par le maître d'ouvrage puisse s'intégrer dans le site sans artifice. Ces villas ont été conçues pour répondre aux besoins des familles. L'accès aux villas se fait par un chemin piétonnier. Ce concept permet de libérer une importante surface de circulation au bénéfice des espaces verts. Les espaces en sous-sol et dans les combles ont été étudiés afin qu'ils soient exploitables de façon optimale. L'accent a été mis sur l'apport de lumière naturelle.

REALISATION

L'expression architecturale se distingue par sa simplicité et l'harmonie, qui sont les points forts du projet. Un accent tout particulier a été mis dans la composition des façades qui devaient être élégantes et sobres, à l'image des espaces intérieurs des villas. Le mode de construction de type traditionnel répond à des critères de confort et de flexibilité accrus, tout en répondant aussi aux dernières exigences en matière d'économies d'énergie. Un système de pompe à chaleur alimente les villas. Un soin particulier a été apporté sur la qualité des matériaux utilisés ainsi que sur les finitions.

Installations de ventilation

VENTIL ENERGIES SARL

Chemin Delay 7

1214 Vernier

T. 022 910 36 00

Cuisines, armoires

PRODIVAL SA

Rue de Lausanne 141

1202 Genève

T. 022 738 11 50

Plâtrerie

PECORARO G. PLÂTRES SA

Rue Dom-Hermann 82

1635 La Tour-de-Trême

T. 026 912 55 13

Portes de garages

MSR FAOUG

Route d'Avenches 6

1595 Faoug

T. 026 670 41 85

Serrurerie

SCM CONSTRUCTIONS

METALLIQUES SARL

Ruelle de Couvaloup 4

1422 Grandson

T. 024 445 05 06

Escaliers préfabriqués

HRS ESCALIEUR SA

Route de Suisse 77

1290 Versoix

T. 022 950 05 60

Portes intérieures

STAR CITY SA

Route de la Chocolatière 5

1026 Echandens

T. 021 701 20 55

Boîtes à lettres

SCHAFFNER FERREMENTS SA

Chemin de Grange-Collomb 10

1212 Grand-Lancy

T. 022 342 40 85

Chapes, carrelage

KERASTONE SA

Route de Formangeuies 9

1782 Belfaux

T. 026 475 36 46

Parquets

MULTISOL PARQUETS SA

Route des Jeunes 105 B

1227 Carouge

T. 022 884 00 20

Peinture extérieure, intérieure

GM GROUP SARL

Rue du Tirage 27

1630 Bulle

T. 026 919 31 03

Terrassements

FRANCOIS BOSSEL

La Crettaz 2

1624 Grattavache

T. 026 918 58 83

Echafaudages

ECHAMI LEMAN SA

Route du Bois-Genoud / CP 142

1023 Crissier

T. 021 324 00 67

Travaux spéciaux

PERFORA SA

Route des Gouttes-d'Or 78

2000 Neuchâtel

T. 032 757 27 47

Nettoyages

LA ROMANDIE D'ENTRETIEN SA

Route de Montheron 51

1053 Cugy

T. 021 731 21 71

Aménagements extérieurs

VORLET PAYSAGES SA

Chemin de Combernesse 9

1728 Rossens

T. 026 402 57 02