

RÉSIDENCE DE L'ORÉE

QUATRE VILLAS TERRASSES DE HAUT STANDING

Peseux - NE

Maître de l'ouvrage

Implenia Development SA
Avenue des Baumettes 3
1020 Renens

Entreprise générale

Implenia Entreprise Générale SA
Avenue des Champs-Montants 10A
2074 Marin-Epagnier

Architectes

Monnier-Erard SA
Rue Saint-Maurice 2
2000 Neuchâtel

Ingénieurs civils

SD Ingénierie Neuchâtel SA
Rue du Chasselas 1
2034 Peseux

Géomètre

Géococonseils SA
Chemin de la Scierie 20
2013 Colombier

Coordonnées

Chemin Gabriel 48
2034 Peseux

Conception 2010

Réalisation 2011 - 2012

**SITUATION / PROGRAMME**

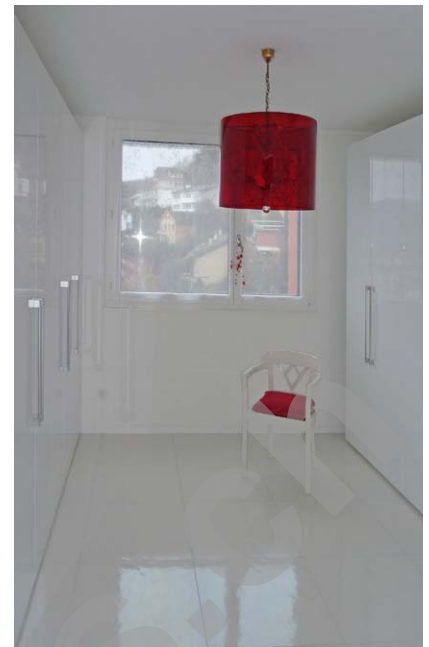
Une vue spectaculaire. A l'Ouest de la ville de Neuchâtel, sur les coteaux qui dominent le littoral neuchâtelois, s'étend sur 340 hectares dont 240 de surface forestière la commune de Peseux. C'est sur ces hauteurs, au lieu-dit "Les Fins" à 10 minutes à pied du centre ville, qu'est située la parcelle d'accueil: une pente rectangulaire de 1'500 m², en lisière de forêt au Nord, entourée par ailleurs de maisons semi-individuelles et de petits immeubles. Sa particularité, avec la forte pente: l'orientation plein Sud et la vue à 200° sur le lac et les Alpes, 800 mètres en contrebas.

PROJET / RÉALISATION

Une construction intégrée à la pente. Au vu de la situation dans cette zone constructible à faible densité, l'idée est vite arrêtée de bâtir quatre villas terrasses constituées en PPE. Outre son intégration à la pente comme aux volumétries environnantes, le fil conducteur du projet réside dans la mise en valeur, pour chaque habitation, de la vue et de l'ensoleillement exceptionnels.

Le jeu architectural s'orchestre autour des contrastes entre les quatre volumes cubiques, pour le côté séjour, avec façade minérale en crépi





gris anthracite, le volume vertical de la cage d'ascenseur, d'un crépi gris plus clair, et les façades en creux, autour des terrasses privatives, revêtues de bois lasuré en blanc. Viennent en complément la volée d'escaliers extérieurs et, puisque l'accès à la parcelle se fait par le haut, les neuf places de stationnement couvertes accolées à l'arrière de la villa supérieure.

Destiné à privilégier la qualité de vie et les espaces de jour, avec vastes fenêtres au Sud et porte-fenêtre à l'Ouest, le programme intérieur est traditionnel: l'entrée

et le dégagement qui la prolonge donnent d'un côté, à la fois sur le volume ouvert du séjour et sur une première chambre, de l'autre et au fond, sur trois chambres et deux salles d'eau.

Une terrasse privative d'environ 30 m² au Sud-Ouest, accessible depuis le séjour mais aussi depuis deux des chambres, vient ajouter à l'ensemble sa note d'ouverture en même temps que d'intimité. Le "plus" choisi par les acquéreurs: profiter de la toiture du dessous pour bénéficier d'une seconde terrasse.

Desservie par une coursière, un ascenseur et des escaliers extérieurs, l'entrée de chaque appartement est indépendante, comme est indépendant le système de chauffage (quatre chaudières à gaz avec réglage par thermostat d'ambiance). L'enveloppe, quant à elle, est constituée de béton et maçonnerie de briques thermo-isolantes, avec système d'isolation périphérique. Le choix des matériaux, plancher, carrelage, faïence, double vitrage PVC, bois exotique pour les terrasses et autres finitions de qualité, confèrent au bâtiment son caractère de haut standing.



entreprises adjudicataires et fournisseurs

liste non exhaustive

Terrassement
VON ARX SA Peseux
2034 Peseux

Echafaudages
FASEL & Fils SA
2017 Boudry

Maçonnerie - Béton armé
ZUTTON Construction SA
2000 Neuchâtel

Éléments préfabriqués
MFP Préfabrication SA
2074 Marin-Epagnier

Façades bois
GÉNÉRATION BOIS Sàrl
2525 Le Landeron

Crépis et enduits de façades
CARUSO Francesco
2000 Neuchâtel

Ferblanterie - Couverture
Étanchéité
DENTAN SA
2300 La Chaux-de-Fonds

Étanchéités spéciales
WEISS+APPETITO SA
1024 Ecublens

Fenêtres bois-métal
Menuiserie intérieure
Menuiserie VAUTHIER SA
2017 Boudry

Stores et volets
SCHENKER Stores SA
2000 Neuchâtel

Electricité
VUILLIOMENET Electricité SA
2000 Neuchâtel

Fumisterie
Cheminées Deco LEROI Sàrl
2074 Marin-Epagnier

Chauffage
JACOT Christian
2012 Auvernier

Ventilation - Sanitaire
ORTLIEB A. & HIRSCHY L. SA
2017 Boudry

Constructions métalliques
Serrurerie
Serrurerie ROMANG
2000 Neuchâtel

Système de verrouillage
Clés MEYER Solutions Sàrl
2000 Neuchâtel

Ascenseurs
OTIS SA
1752 Villars-sur-Glâne

Chapes
BANNWART SA
2034 Peseux

Carrelages - Faïences
Carrelages SM SA
2015 Areuse

Revêtement de sols - parquets
TAPIR tapis revêtements SA
2074 Marin-Epagnier

Cloisons et plâtrerie
BUSCHINI SA
2000 Neuchâtel

Agencement Cuisines
Fourniture sanitaires
SABAG SA
2000 Neuchâtel

Abris PC
BÜHLER G. GmbH
3172 Niederwangen b. Bern

Nettoyages
ADOC Nettoyage et Entretien Sàrl
2000 Neuchâtel

Aménagements extérieurs
ZUCCHET SA
2072 St-Blaise