

HERVÉ DE GIOVANNINI
ARCHITECTE EPFL - SIA

LES RIVES DE L'ORBE

NOUVEAUX LOGEMENTS À VALLORBE - VD

ouvrage 2647

Maître de l'ouvrage
Les Rives de L'Orbe
1337 Vallorbe

Architectes
De Giovanni SA
Hervé De Giovanni
Boulevard de Grancy 8
1006 Lausanne

Collaborateurs :
Philippe Verolet
Olivier Serex

Ingénieurs civils
Marzer & Russ SA
Avenue Alfred Cortot 7F
1260 Nyon

Constat avant travaux
Boss & Associés
Ingénieurs Conseils SA
Chemin de la Forêt 12
1024 Ecublens

Bureaux techniques
CV :
Thermex SA
Rue de la Gare 11
1110 Morges

Electricité :
Vo Energies Installations SA
Grand-Rue 1
1337 Vallorbe

Thermicien :
Thermibat Sàrl
Rue des Ducats 40a
1350 Orbe

Géotechnique :
Karakas et Français SA
Avenue des Boveresses 44
1010 Lausanne

Géomètre
BR Plus Ingénieurs SA
Grand-Rue 9
1337 Vallorbe

Coordonnées
Rue de l'Orbe 50-52-54
1337 Vallorbe

Conception 2014 - 2015
Réalisation 2016

Edité en Suisse



HISTORIQUE / SITUATION

Rive Sud. La parcelle où s'est réalisé le projet se situe au Sud de Vallorbe, sur un promontoire bordant l'Orbe en face du centre urbain. Les bâtiments, numérotés cinquante à cinquante-quatre, rue de l'Orbe, dominent ainsi la ville et donnent sur un paysage de collines verdoyantes. Ces nouveaux logements ont pris place sur le site de l'ancien entrepôt d'une entreprise fournissant acier et outillage.

PROGRAMME

Qualité et confort. Le maître de l'ouvrage des Rives de l'Orbe souhaitait construire des logements de qualité, répondant aux exigences d'un confort privilégié, tout en respectant les contraintes énergétiques actuelles. Le programme comprend dix-huit appartements de trois et quatre pièces et demie répartis dans trois constructions. Les immeubles offrent quatre niveaux, dont seuls les trois supérieurs présentent deux appartements par plateau.

Au premier niveau, où les entrées sont orientées au Sud, côté route de l'Orbe, un retrait important permet de parker et de recouvrir complètement les véhicules, libérant ainsi le parvis des logements. Le volume restant abrite les halls d'entrée et les locaux de service.

RÉALISATION

Loggias sur la ville. Les trois immeubles qui dominent directement l'Orbe présentent des façades dont les angles sont légèrement décalés les uns par rapport aux autres et se distinguent par un jeu de fenêtres aléatoires. Les loggias, tournées vers la ville, occupent l'angle des bâtiments et permettent de se tenir à l'extérieur tout au long de l'année.

De construction traditionnelle en béton, les immeubles bénéficient d'aménagements de qualité – carrelage et parquet – et participent à la sauvegarde de l'énergie par leur isolation, leurs triples vitrages et les panneaux photovoltaïques en toiture.





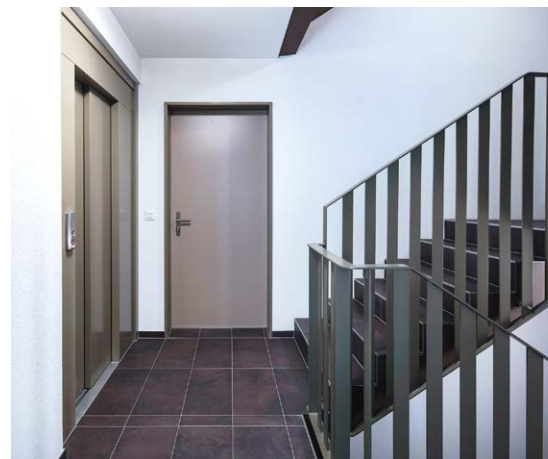
PARTICULARITÉS

Lien par dessus la rivière. Les habitations sont constituées de trois volumes compacts dont le profil caractéristique est clairement visible depuis le cœur de Vallorbe, de ce fait, le projet fonctionne comme un signal urbain connectant visuellement les deux rives.

Les espaces verts aménagés entre chaque construction permettent une grande perméabilité et sont prolongés par un chemin en descente vers l'Orbe qui mène directement au centre et aux infrastructures sportives.

CARACTÉRISTIQUES

Surface du terrain	:	2 742 m ²
Surface brute de plancher pour les 3 bâtiments	:	2 025 m ²
Emprise au rez pour les 3 bâtiments	:	446 m ²
Volume SJA pour les 3 bâtiments	:	8 578 m ³
Nombre d'appartements	:	3 x 6 = 18
Nombre de niveaux	:	Rez + 3
Places de parc extérieures	:	27



entreprises adjudicataires et fournisseurs

liste non exhaustive

Démolition - Terrassement
GREGORIO SA
1356 Les Clées

Ferblanterie - Couverture
L.A. TOITURE SA
1321 Arnex-sur-Orbe

Ventilation
C.N. ENTREPRISE SÀRL
1400 Yverdon-les-Bains

Ascenseurs
OTIS SA
1052 Le Mont-sur-Lausanne

Menuiserie intérieure - Armoires
MAROBAG ROMANDIE SA
1029 Villars-Ste-Croix

Echafaudages
E.S. ÉCHAFAUDAGES SERVICES SA
1028 Préverenges

Menuiserie extérieure
4B AG
1023 Crissier

Sanitaire
MAMIE SA
1337 Vallorbe

Carrelages
VAZQUEZ CARRELAGE SA
1008 Prilly

Cuisines
KREATEK CUISINES
1700 Fribourg

Maçonnerie - Préfabriqués
BOLLINI JEAN & CIE SA
1446 Baulmes

Stores - Toiles de tente
GRIESSER SA
1228 Plan-les-Ouates

Portes métalliques
ROUILLER CHRISTIAN SA
1868 Collombey

Chapes
BOLLINI JEAN & CIE SA
1446 Baulmes

Nettoyages
CLEANUP CF SA
1053 Cugy

Étanchéité - Résine
Étanchéité spéciale
SETIMAC SA
1024 Ecublens

Électricité
VO ÉNERGIES
INSTALLATIONS SA
1337 Vallorbe

Système de fermeture
PFEFFERLÉ & CIE SA
1868 Collombey

Parquets
REYMOND OLIVIER
1348 Le Brassus

Clôtures
JARDINS DE LA VENOGUE
1305 Penthalaz

Isolation - Crêpi façades
ZONNO FRÈRES
1227 Carouge

Chauffage
THERMEX SA
1110 Morges

Ouvrage métallique
SERRINOX CONSTRUCTIONS SA
1029 Villars-Ste-Croix

Plâtrerie - Peinture
VARRIN SA
1121 Bremblens

Aménagements extérieurs
LAURENT BLANCHUT
1610 Vuibroye