

**Maître de l'ouvrage**

Europlex Cinemas Sàrl  
 LO Immeubles SA

**Entreprise générale**

Zschokke Entreprise Générale SA  
 Avenue des Baumettes 3  
 1020 Renens

Chef de projet : Maurice Cochard  
 Direction travaux : Charles Weber

**Architectes**

Conception :  
 Archint International - Los Angeles  
 et P. Plancherel et A. Schmid  
 Architectes associés SA  
 Chemin du Levant 123  
 1005 Lausanne

**Exécution :**

P. Plancherel et A. Schmid  
 Architectes associés SA  
 et R204DESIGN, Los Angeles

**Ingénieurs civils**

travaux spéciaux, terrassements  
 et structures :  
 Stucky Ingénieurs-Conseils SA  
 Rue du Lac 33 - 1020 Renens

Coordination inter-chantiers  
 plateforme Flon, gestion des  
 matériaux pollués, géotechnique:  
 CSD-Monod Ingénieurs Conseils SA  
 Chemin de Montelly 78, CP 60  
 1000 Lausanne 20

**Bureaux techniques**

Electricité : Alfred Bloch  
 Avenue de la Plage 49  
 1028 Prévêrenghes

Chauffage / Ventilation / Climatisation:  
 Bureau d'études CVC  
 Gérald Schneider  
 Chemin de Roseneck 6  
 1000 Lausanne 13

**Sanitaire :**

H. Schumacher  
 ingénieurs conseils SA  
 Rue de la Pontaise 14  
 1018 Lausanne

Expert en géotechnique, contrôle  
 du projet de fouille, suivi terrassement,  
 mesures des déformations:  
 Karakas & Français SA  
 Avenue des Boveresses 44  
 1010 Lausanne

**Acoustique :**

Lanfranchi Ingénierie Acoustique  
 Chemin de Corjon 2 - 1042 Assens

**Physique du bâtiment :**

BS Bruno Schroeter  
 Route de l'Ecosse 25 - 1907 Saxon

**Géomètre**

Implantations, contrôles de stabilité,  
 cadastration :  
 J.-J. Lehmann ing. géomètre officiel  
 Avenue du Temple 19C  
 1000 Lausanne 12

**Coordonnées**

Rue de Genève  
 Rue du Port-Franc 16  
 1003 Lausanne

**Conception** 2000 - 2001

**Réalisation** de juillet 2002  
 à août 2003

**HISTORIQUE / SITUATION**

**Elément d'un renouveau urbanistique au coeur de la ville.** Le nouveau complexe multisalles installé en ville de Lausanne contribue au réaménagement, attendu depuis des décennies, de la Vallée du Flon, au coeur même de la Ville, en lieu et place de l'ancienne gare des marchandises et du Port-Franc.

Le nouveau bâtiment s'érige en parallèle au bâtiment "Les Colonnades", d'une architecture semblable mais dont les affectations sont différentes. Les deux entités voisinent le tout nouveau garage souterrain public et constituent, à l'aval de la place de l'Europe créée il y a peu, l'autre extrémité d'un quartier en mutation complète.

Cette dynamique a été rendue possible grâce à l'adoption, en 1999, d'un plan d'extension qui tient compte de l'aspect historique du développement urbain dans ce secteur, reprenant les tracés orthogonaux et les gabarits généraux, tout en permettant la préservation des bâtiments les plus intéressants sur le plan de l'architecture.

La construction présente 52'000 m3 de volume bâti, répartis sur six niveaux, soit trois étages souterrains et deux hors-sol, plus un rez-de-chaussée.

Cette configuration permet d'abriter 7 salles de cinéma, qui offrent de 190 à 482 places et totalisent 1'952 sièges. Au rez, le programme réserve de plus, 900 m2 de surfaces commerciales divisibles qui établissent un pendant avec le bâtiment voisin, dont l'esthétique générale et la nature constructive reprennent les thèmes principaux retenus pour l'édifice du cinéma multisalles.

**PROJET****Solutions "high tech" et esthétique homogène.**

Quatre salles, soit deux petites et deux de moyenne grandeur prennent place dans les étages inférieurs. Leur accès/foyer se situe au niveau -2, tandis que celui des salles supérieures (une grande et deux moyennes) est logé au niveau +1.

L'enceinte en béton armé constitue également la structure principale du bâtiment qui repose sur un réseau de pieux forés, appuyés sur le toit molassique que dessine en profondeur le profil de la Vallée du Flon. La structure intérieure est principalement constituée de porteurs ponctuels, surmontés d'une charpente métallique supportant une toiture mixte, tôle et béton.

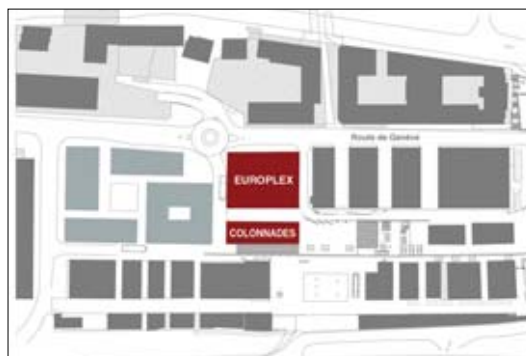
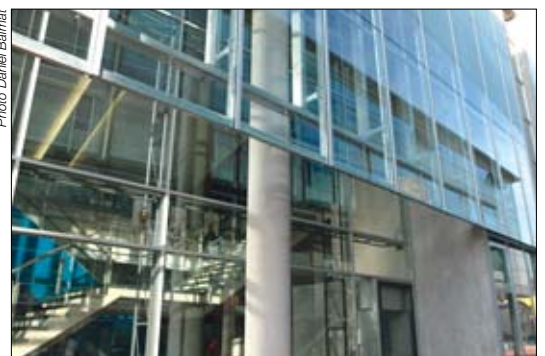


Photo Daniel Bärnli



Les façades, verre et métal, présentent des éléments borgnes en partie supérieure, réalisés en béton cellulaire. Une double peau, faite de métal et de verre dépoli ou de verre transparent pour créer une animation de façade, recouvre ces éléments préfabriqués.

Cette double peau est éclairée par fibre optique dans sa partie translucide, le clavier de commande de cette illumination étant accessible au public.

D'une façon générale une grande attention est portée aux aspects esthétiques, notamment en liaison avec les systèmes d'éclairage et le design extérieur comme intérieur.

Les solutions adoptées s'inscrivent dans une logique architecturale d'ensemble, tenant compte à la fois des exigences du PPA et de l'homogénéité d'expression voulue pour les deux bâtiments voisins.

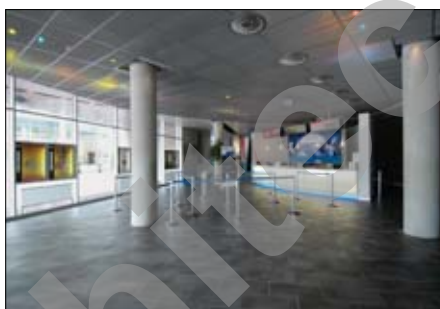
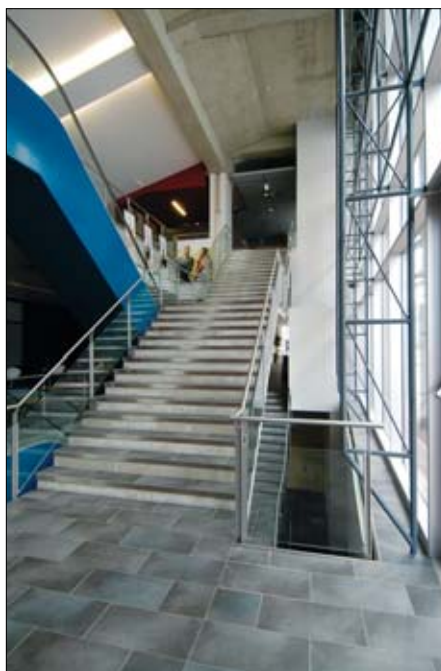
Le bâtiment révèle clairement le caractère des lieux et en particulier la structure urbaine.

#### Photos

*Cohérence des formes, des volumes et des matériaux: le bâtiment des salles de cinéma s'inscrit sans coup férir dans un environnement pourtant difficile à traiter.*

#### Caractéristiques générales

Surface brute de planchers	:	8'200 m <sup>2</sup>
Volume SIA	:	52'000 m <sup>3</sup>
Nombre de sièges cinéma	:	1'952
de salles cinéma	:	7
Coût CFC 2 (HT)	:	17'700'000.-
Nombre de niveaux	:	rez, 2 hors-sol
de niveaux souterrains	:	3



Seoo

#### ENTREPRISES ADJUDICATAIRES ET FOURNISSEURS

Liste non exhaustive

Echafaudages int. et ext.	<b>HALTNER ISELI SA</b> Mouline 4 1022 Chavannes-près-Renens 021 691 59 30
Structure - Ossature et revêtement en bois des gradins	Association d'entreprises <b>Charpente &amp; Escaliers Y. GRAZ</b> <b>Charpente KURTH SA - DUBI &amp; Cie</b> En Budron C9, CP 246 1052 Le Mont-sur-Lausanne 021 653 49 04 www.grazcharpente.ch
Charpente métallique	<b>ZWAHLEN &amp; MAYR SA</b> Ch. Isles 1860 Aigle - 024 468 46 46
Lustrerie	<b>NEUCO SA</b> Rte de Cossonay 100 1008 Prilly - 021 635 66 56
Détection incendie	<b>SECURITON SA</b> Ch. de Bérée 50 1010 Lausanne - 021 213 17 11
Eclairage de secours	<b>APROTEC SA</b> Av. Vibert 19 1227 Carouge/Genève 022 343 81 30 - www.aprotec.ch
Ventilation et Climatisation	<b>Bernard CHEVALLEY SA</b> Av. d'Echallens 123 1004 Lausanne - 021 625 74 26 b.chevalley@bluewin.ch
Installations de chauffage et d'eau glacée	<b>FRIGOTHERM SA</b> En Budron A12 1052 Le Mont-sur-Lausanne 021 653 69 53 - www.frigotherm.ch

Réfrigération générale	<b>FAVRE + MOR SA</b> Rue de Genève 82 1004 Lausanne - 021 624 70 70
Régulation	<b>Paul VAUCHER SA</b> Rue du Jura 14, CP 17 1023 Crissier - 021 633 12 12
Vitrages et portes en verre	<b>Jean-Jacques PAHUD &amp; Fils SA</b> Rue de Genève 46, CP 1000 Lausanne 9 021 625 66 11
Double peau / Vitrages de façade	<b>RAMELET SA</b> Av. du Chablais 7 1000 Lausanne 16 021 625 38 93 www.ramelet.ch
Revêtements de sols en textile (fourniture)	<b>INTERFACE (Schweiz) AG</b> Roland Christen Handels AG Seestrasse 78 8703 Erlenbach - 01 913 68 00 info@christen-handels-ag.ch
Carrelages (fourniture)	<b>SPONAGEL Carrelages HG Commerciale</b> Rue de l'Arc-en-Ciel 5, CP 235 1023 Crissier - 021 631 14 14 www.sponagel.ch
Plâtrerie - Peinture	<b>VARRIN SA</b> Av. de Florissant 15 1008 Prilly - 021 624 44 82
Plafonds phoniques	<b>ENTEGRSA SA</b> Rte de St-Cergue 297 1260 Nyon - 022 362 94 70 www.entegrsa-sa.ch