

# CERM + CENTRE D'EXPOSITIONS ET DE RÉUNIONS DE MARTIGNY

Réalisation : 2009 - 2010

1920 Martigny

## Transformation et agrandissement

### Maître de l'ouvrage

CERM Centre d'Expositions  
et de Réunions de Martigny  
Rue du Levant 91  
1920 Martigny  
www.cerm.ch

### Architectes

Schaer & Saudan Architectes  
Rue du Bourg 26  
1920 Martigny  
www.schaersaudan.ch

### Ingénieurs civils

CERT ingénierie SA  
Avenue de la Gare 46  
1920 Martigny  
www.cert.ch

### Ingénieurs CVS

TECSA Techniques  
Énergétiques  
et Consulting SA  
Route de Sécheron 2  
1964 Conthey  
www.tecsa.ch

### Ingénieurs électricité

Emeltec Sàrl  
Rue du Rhône 5  
1920 Martigny  
emeltec-dorsaz@bluewin.ch

Photos: Charles Robert



### LE PROJET

Le projet CERM+ résulte de plusieurs volontés : développer l'accueil du public, proposer des salles de conférences et rénover l'enveloppe et les installations techniques du centre administratif construit il y a plus de trente ans. L'intervention porte sur trois éléments principaux, soit la création, au rez-de-chaussée, d'un nouveau hall d'entrée redimensionné; la transformation des locaux partiellement inutilisés au sous-sol en

centre de conférences ainsi qu'une intervention de mise à jour technique sur le corps administratif en béton armé. Le grand hall, entièrement vitré, accueille le visiteur au rez-de-chaussée sur plus de 200 m<sup>2</sup> et permet de distribuer le centre de conférences, le bâtiment administratif avec les services et la halle d'exposition. Le généreux volume est égayé de grands lustres répartis dans l'espace. Le centre de conférences du

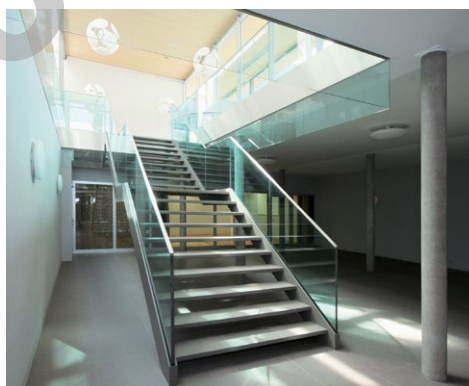
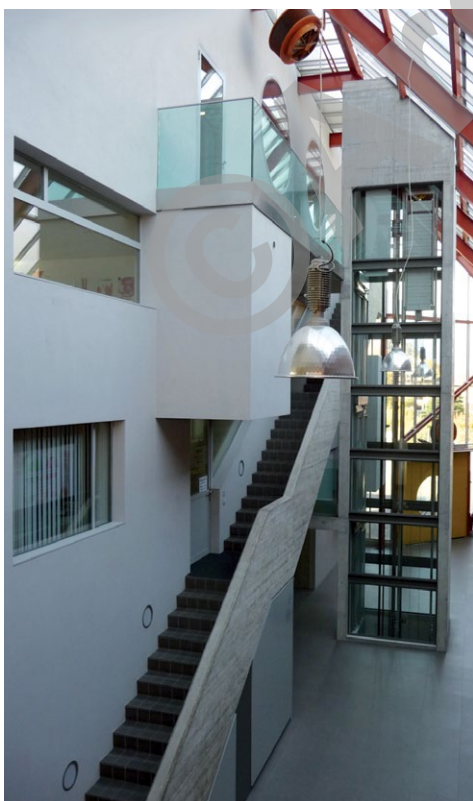




sous-sol est accessible directement depuis le hall d'entrée; il s'organise autour d'un patio extérieur aménagé en deck où trône un imposant pin sylvestre qui lie optiquement les deux niveaux; le patio amène la lumière et l'air frais jusqu'au sous-sol. Le centre comprend un grand hall de distribution pour l'accueil et les pauses, trois salles de conférences ainsi que les locaux de services correspondants.

#### LES POINTS FORTS

L'architecture privilégie la lumière, la transparence et les matériaux nobles; le verre est systématiquement utilisé pour les séparations, les ouvertures ou les gardes-corps pour renforcer les perspectives et donner à voir. La forme rigoureuse de l'immeuble est traversée par des géométries rondes, déjà déclinées dans l'ancien bâtiment, qui sont reprises dans l'ouverture sur le patio, dans le sas d'entrée ou encore dans les lustres ou luminaires.



Menuiserie, charpente  
**NABIBOIS SA**  
 Route du Simplon 1B  
 1906 Charrat  
 T. 027 722 17 36  
 info@nabibois.ch

Installation chauffage  
**KEIM ALAIN**  
 Rue du Grand-Berger 11  
 1920 Martigny  
 T. 027 722 83 83  
 www.alainkeim.ch

Ventilation, climatisation  
**BESTAZZONI UMBERTO**  
 Rue du Châble-Bet 36  
 1920 Martigny  
 T. 027 722 51 12  
 www.bestazzoni.ch

Climatisation frigo  
**RODUIT & MICHELLOD SA**  
 Place du Pré-de-Foire 10  
 1920 Martigny  
 T. 027 722 50 53  
 roduitmichelod@bluewin.ch

Ascenseurs  
**KONE (SUISSE) SA**  
 Chemin Saint-Hubert 5  
 1950 Sion  
 T. 027 305 35 10  
 www.kone.com

Débouchage tuyaux, vidange  
 nettoyage des fosses de relevage  
**ADOC ASSAINISSEMENT**  
 Chemin de l'Industrie 6  
 1941 Vollèges  
 T. 027 785 20 30  
 www.lesbonstuyaux.ch

Enseignes  
**ARTEC NEON**  
 Rue du Simplon 118  
 1920 Martigny  
 T. 027 306 70 61  
 www.artecneon.ch

Tambour d'entrée  
**DORMA SUISSE SA**  
 Chemin des Sauges 30  
 1018 Lausanne  
 T. 021 641 66 50  
 www.dorma.ch

Fenêtres  
**RIGHINI CHARLES**  
 Rue de l'Ancienne-Pointe 38  
 1920 Martigny  
 T. 027 722 23 42