

RÉSIDENCE ÉRICA À CRANS-MONTANA

Réalisation : 2010

3963 Crans-Montana

Nouvelle construction

Maître de l'ouvrage

International Summer
Camp Montana (I.S.C.M)
Famille Studer-Mathieu
La Moubra
3963 Crans-Montana
info@campmontana.ch

Architectes

Bureau d'Etudes et
de Construction SA
Gilbert Strobino Architecte HES
Fabrice Priori
Directeur des travaux
Route Touristique 38
3963 Crans-Montana
becsa@vtx.ch

Ingénieur Civil

Bernard Mudry
Ingénieur civil EPF-SIA
Bât. Grand-Place Est
3963 Crans-Montana
mudrying@bluewin.ch

Ingénieur CVS

Bonvin Technique Concept Sàrl
Maîtrises fédérales
chauffage ventilation sanitaire
Route de Sion 63
3960 Sierre
info@btcsierre.ch

Photos: Gilbert Strobino



HISTORIQUE

Dès leur acquisition de l'ancienne Clinique de la Moubra en 1969, déjà reconverte en lieu de vacances, la famille Studer-Mathieu n'a eu de cesse de planifier l'évolution de leur Entreprise «International Summer Camp Montana». Preuve en est la Résidence Erica, dont les premiers projets ont été élaborés en 1984, et qui est maintenant en exploitation. Les possibilités de location d'appartements à l'extérieur de l'entreprise pour le logement du staff d'accompagnateurs (environ 160 à 180) des «campers» devenant de plus en plus difficiles, la famille Studer-Mathieu a décidé de construire l'un des deux bâtiments qu'elle avait planifiés en bordure avale de la Route de la Moubra afin d'y loger un maximum de collaborateurs.

Terrassement
Béton et béton armé
Maçonnerie, amén. extérieurs

JULES REY SA

Rue Centrale 60
3963 Crans-Montana
T. 027 481 21 27
julesreysa@bluewin.ch

Installations électriques

L'ENERGIE DE SION-REGION SA

Route de Rawyl 44
3963 Crans-Montana (1)
T. 027 481 35 41
montana@esr.ch

Chauffage, sanitaires, ventilation
ferblanterie, couverture

MARCEL BONVIN & FILS SA

Rue Henri Roulet 10
3960 Corin, Sierre
T. 027 455 06 31
info@bonvinfils.ch

Charpente

TSCERRY HOLZTECHNIK GmbH

Ringstrasse 2
3951 Agarn
T. 027 473 19 58
info@tscherryholztechnik.ch



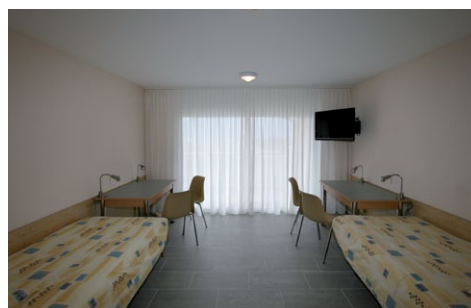


PARTI D'ARCHITECTURE

Sur un socle (sous-sol), les 5 étages (4+combles) ont été implantés en 3 volumes décalés afin d'une part, de respecter l'alignement de la route Nord en se rapprochant du plein Sud et, d'autre part, de créer des façades à architecture verticale tant Nord que Sud. La toiture à 2 pans égaux prévue au RIC a pu être agrémentée de pans de toit secondaires qui animent ainsi le grand volume général de l'ouvrage. Le bâtiment est très bien isolé mais pas tout à fait selon les Normes Minergie principalement eu égard à l'affectation des locaux. Ses façades sont en partie boisées de mélèze brut de sciage et en partie de crépis sur isolation avec des balcons à barrières inox et verre. Les aménagements extérieurs participent grandement à l'implantation de l'ouvrage dans le terrain et sont principalement constitués d'une grande esplanade à l'Ouest pour parking bus et voitures accessible par plusieurs escaliers dont un (couvert) relie celle-ci à la cour principale d'accès au camp ISCM.

DESCRIPTIF DE CONSTRUCTION

Gros œuvre béton armé, maçonnerie, murs porteurs d'enceinte par volumes décalés permettant ainsi une éventuelle reconversion en plusieurs appartements, le mur de séparation central n'étant que phonique et non porteur. Façades à isolation périmétrique, toiture «Igloo» à charpente apparente BLC sapin naturel. Fenêtres en grande partie coulissantes en PVC isolé et VI. Stores à paquets extérieurs à entraînement électro-mécanique. Chauffage central au gaz de ville à registre caloporteur par le sol, boiler eau chaude en cascade. Ventilation d'extraction mécanique pour tous les locaux sanitaires. Installations sanitaires en PEX, lavabos encastrés dans table granit, WC suspendus. Installations courant fort, courant faible... Hifi.... Bus...wifi. Installations de détection de fumée autonome. Agencement de cuisine platine granit, four microonde, hotte ventilation, réchaud 2 plaques, frigo. Portes et armoires, encadrement acier peint, panneau structuré stratifié et alu. Sols carrelages pour tous les locaux. Parois faïences pour locaux sanitaires, crépi 2mm pour chambres et studios.



Revêtements extérieurs bois
REY GEDEON & FILS SA
 Chemin du Tombrir
 3971 Chermignon
 T. 027 483 28 54
 sergerey@dplanet.ch

Menuiserie intérieure
SCHREINEREI SPECK AG
 Dorfstrasse 24
 3946 Turtmann
 T. 027 932 28 28
 info@schreinereispeck.ch

Fenêtres PVC
DELEZE FRERES SARL
 Route de la Drague 23
 1950 Sion
 T. 027 322 94 54
 info@delezeferres.ch

Plâtrerie, isolation thermique
 Peinture intérieure
ANGELO & FILS SA
 Avenue de la Gare 6
 3963 Crans-Montana
 T. 027 481 29 81
 michel.ange@netplus.ch

Revêtements sols PVC
METRAILLER FERNAND
 Illes Falcon 17
 3960 Sierre
 T. 027 455 01 58
 f-metrailler@bluewin.ch

Portes ext. métal, éléments métal.
 des barrières balcons
RIGERTMETALL AG
 Kantonsstrasse 28
 3930 Visp
 T. 027 946 07 77
 info@rigertmetall.ch

Ouvrages métalliques
 des barrières place ouest
REY JEREMIE
 Route de Verloplan 7
 3963 Montana
 T. 027 481 42 37

Agencement cuisine
GETAZ ROMANG SA
 Rue de la Dixence 33
 1950 Sion
 T. 027 345 36 80
 sion.cuisines@getaz-romang.ch

Détection incendie
SIEMENS SUISSE SA
 Avenue de Tourbillon 100
 1950 Sion
 T. 0585 586 844
 didier.zappellaz@siemens.ch

Volets roulants
GENOUD ALAIN SOTRES SARL
 Rue de l'Ancienne Ecole 4
 3973 Venthône
 T. 027 455 48 63
 genoud-decourten@bluewin.ch

Carrelages et revêtements
DUSSEX FERNAND SA
 Rue des Casernes 20
 1950 Sion
 T. 027 203 67 60
 fgduss@netplus.ch

Ascenseurs
SCHINDLER ASCENSEURS SA
 Avenue du Grand-Champsec 23
 1950 Sion
 T. 027 205 78 78
 valais@ch.schindler.com