

PRÉ-L'HERMINE CHÊNE-BOUGERIES – GE

MAÎTRE D'OUVRAGE

House Partner SA
Rue Gourgas 23
1205 Genève

ENTREPRISE GÉNÉRALE

Edifea SA
Chemin du Château-Bloch 11
1219 Le Lignon

CHEF DE PROJET

Henri-Pierre Simon

CHEF DE CHANTIER

Jérémy Janin

ARCHITECTES

Isabelle Irlé-Martin
José-Luis Pacheco et
Alberto Pola
Boulevard Saint-Georges 72
1205 Genève

INGÉNIEURS CIVILS

Reis Ingéniering Sàrl
Route de Vernier 174
1227 Les Acacias

BUREAUX TECHNIQUES

ACOUSTIQUE
Architecture & Acoustique SA
Quai Ernest-Ansermet 40
1205 Genève

THERMICIEN

Archiwatt Sàrl
Chemin de-La Montagne 2
1224 Chêne-Bougeries

GÉOMÈTRE

MBC Ingéo SA
Route de Troinex 33
1234 Vessy



VILLAS MITOYENNES

SITUATION > Six villas mitoyennes au bord de l'Arve. Situées sur la commune de Chêne-Bougeries, ces nouvelles constructions ont été réalisées sur une parcelle de 1 900 mètres carrés à proximité d'un cordon boisé proche du cours d'eau de l'Arve. Ce quartier, composé de villas, se trouve également à proximité des nombreux commerces et restaurants. Un emplacement idéalement situé entre ville et campagne avec un futur accès au CEVA, la liaison ferroviaire en construction qui reliera Cornavin - Eaux Vives et Annemasse.

CONCEPT > Pour ce projet, le choix des architectes et la volonté du Maître d'ouvrage était de construire six villas mitoyennes orientées Sud-Est. L'implantation des villas sur le site a cherché à optimiser l'exposition solaire et la privacité des habitants. Les villas ont été construites selon un cahier des charges privilégiant une haute performance énergétique ainsi qu'un parking souterrain commun de douze boxes.

PROJET > Valorisation du bien-être. Les six villas présentent une architecture contemporaine et s'intègrent parfaitement à la végétation qui entoure la parcelle. Les façades en bois du premier étage et les toitures plates végétalisées rappellent l'environnement alentour. Afin de renforcer le sentiment de bien-être et de plénitude des acquéreurs de ces villas, les architectes ont pris la décision de réaliser celles-ci selon les préceptes du Feng Shui.

Trois matériaux principaux servent de fil rouge à cet ensemble bâti : le béton, le bois et le verre. Le sous-sol et le rez-de-chaussée sont construits en béton, tandis que le premier étage possède une ossature en bois. Les côtés Sud-Est et Nord-Ouest du rez-de-chaussée sont, quant à eux, entièrement vitrés. La disposition intérieure des volumes comprend un sous-sol habitable qui peut servir de salle de jeux, de fitness ou encore de bureau.

COORDONNÉES

Chemin de Pré-l'Hermine
Route de Florissant 188
1224 Chêne-Bougeries

Conception 2015
Réalisation 2016 – 2017

Édité en Suisse



CENTRE D'INFORMATION
ARCHITECTURE ET CONSTRUCTION

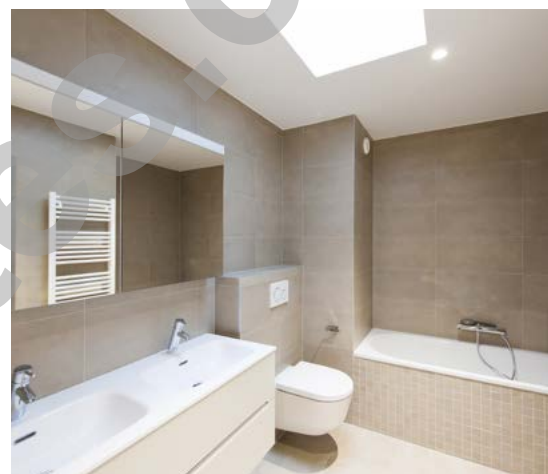




Le volume disponible permet de recevoir en plus l'espace buanderie et les locaux techniques. Le rez-de-chaussée se répartit entre la cuisine ouverte sur le séjour, ce dernier étant orienté Nord-Ouest. Il s'ouvre sur de larges vitrages dont une partie se prolonge sur l'extérieur par une véranda entièrement vitrée. Cet ensemble vitré forme un « L » au creux duquel vient se lover une terrasse carrée qui termine l'ensemble et qui est accessible aussi bien par la véranda que par le séjour. L'escalier intérieur qui mène à l'espace nuit est en béton brut avec des plateaux en bois sur les marches. À l'étage, les chambres à coucher s'ouvrent sur une terrasse en bois.

Pour répondre à une construction de haute performance énergétique, une pompe air-eau et des panneaux solaires ont été privilégiés pour chauffer l'ensemble des villas et des triples vitrages ont été installés.

Quant aux aménagements extérieurs, en plus des parties engazonnées qui prolongent l'espace terrasse de chaque villa, un important projet de replantations a été mis en place sous la direction du Service de la faune et de la pêche (DGNP) afin de prolonger le biotope existant situé aux alentours.



CARACTÉRISTIQUES

Surface du terrain	1 900 m ²
Surface brute de plancher	822 m ²
Emprise au rez	410 m ²
Volume SIA	5 527 m ³
Nombres de villas	6
Nombre de niveaux	Rez + 1
Nombre de niveau souterrain	1
Places de parc intérieures	12

ENTREPRISES ADJUDICATAIRES ET FOURNISSEURS

LISTE NON EXHAUSTIVE

Terrassements
BEP SA
1256 Troinex

Défrichage
ENTRE TERRE ET CIEL SÀRL
1243 Presinge

Désamiantage
FRIDÉSAM SA
1723 Marly

Echafaudages
VON RO ÉCHAFAUDAGES SA
1227 Carouge

Maçonnerie - Béton armé
BATILOR SA
1226 Thônex

Charpente
Ferblanterie - Etanchéité
**ASSOCIÉS SUCESSEURS
DES ATELIERS CASAI SA**
1213 Petit-Lancy

Façades:
isolation, traitement, crépi
**MTB MULTITRAVAUX
BÂTIMENT SA**
1203 Genève

Fenêtres
**ACM - ATELIER CONCEPT
MENUISERIE SA**
1214 Vernier

Vérandas
**ALU VÉRANDAS
LEYMARIE SÀRL**
1227 Les Acacias

Stores
STORMATIC SA
1233 Bernex

Electricité
SALVISBERG ÉLECTRICITÉ SA
1203 Genève

Chauffage - Ventilation
STUCKER SA
1227 Carouge

Sanitaire
ARTSANIT SÀRL
1212 Grand-Lancy

Constructions métalliques
MDESIGN OSMANI SA
1563 Dompierre

Chapes
LAIK SA
1072 Forel (Lavaux)

Carrelages
MILOT CARRELAGES SÀRL
1283 La Plaine

Parquets
L&F SOLS SA
1010 Lausanne

Plâtrerie - Peinture
**MTB MULTITRAVAUX
BÂTIMENT SA**
1203 Genève

Portes et armoires intérieures
Vitrages intérieurs spéciaux
**ARMOIRES ET PORTES
ALPNACH SA**
1212 Grand-Lancy

Cuisines
KOOK CUISINES SA
1205 Genève

Fumisterie
FISA SA
1226 Thônex

Nettoyages de chantier
MULTINET SERVICES SA
1213 Petit-Lancy

Aménagements extérieurs
**GDB GIOVANNI
DAL BUSCO SA**
1253 Vandoeuvres