



# HÔPITAL PSYCHIATRIQUE CANTONAL

TRANSFORMATION DU PAVILLON "LES BUIS"  
PERREUX - NE

## Maître de l'ouvrage

République et  
canton de Neuchâtel  
Département de la Justice,  
de la Santé et de la Sécurité  
Par le Service de l'Intendance  
des Bâtiments  
Rue Tivoli 5  
2003 Neuchâtel  
Collaborateur : R. Schmid

## Architectes

Atelier d'architecture  
du Pommier  
Olivier de Bosset  
Rue du Pommier 5  
2000 Neuchâtel  
Collaborateur : E. Poirier

## Ingénieurs civils

Bureau d'ingénieurs civils  
Raymond Weinmann SA  
Rue du Bassin 14  
2000 Neuchâtel

## Bureaux techniques

Electricité :  
André Pasche  
Route de Soleure 14  
2072 Saint-Blaise

## Sanitaire :

Ernest Käslin SA  
Rue Oscar-Huguenin 25  
2017 Boudry

## Chauffage / Ventilation :

Axima SA  
Succursale de Neuchâtel  
Rue St-Honoré 2  
2001 Neuchâtel

## Coordonnées

2017 Perreux

## Conception 2000 - 2001

## Réalisation 2002 - 2003



## Situation

**Construction hospitalière traditionnelle.** Ce bâtiment d'ancienne facture présente l'image traditionnelle des établissements hospitaliers édifiés dans la première moitié du vingtième siècle: façades classiques rigoureusement dessinées, percées de fenêtres hautes, au gabarit uniforme, édifiées sur un soubassement en moellons de pierre naturelle. Les toitures à deux pans coupés au droit des pignons contribuent à conférer à l'ensemble un aspect quelque peu monumental et solennel.

Implanté longitudinalement par rapport à la pente naturelle, sur une parcelle de quelque 3'600 m<sup>2</sup>, l'édifice s'enfonce ainsi dans le terrain, libérant dans la partie aval un niveau de rez-de-chaussée. Ce dernier se trouve souligné par la construction neuve, une annexe basse supportant une terrasse qui donne accès de plain-pied au rez supérieur.

Cet étage marque les accès principaux situés de part et d'autre de la construction. Signalés par de larges marquises qui forment des balcons au premier niveau, ces éléments coupent les longues façades en leur milieu, contribuant ainsi à leur animation.



## Photos

Formes et lignes, anciennes ou nouvelles, se rejoignent de façon harmonieuses.

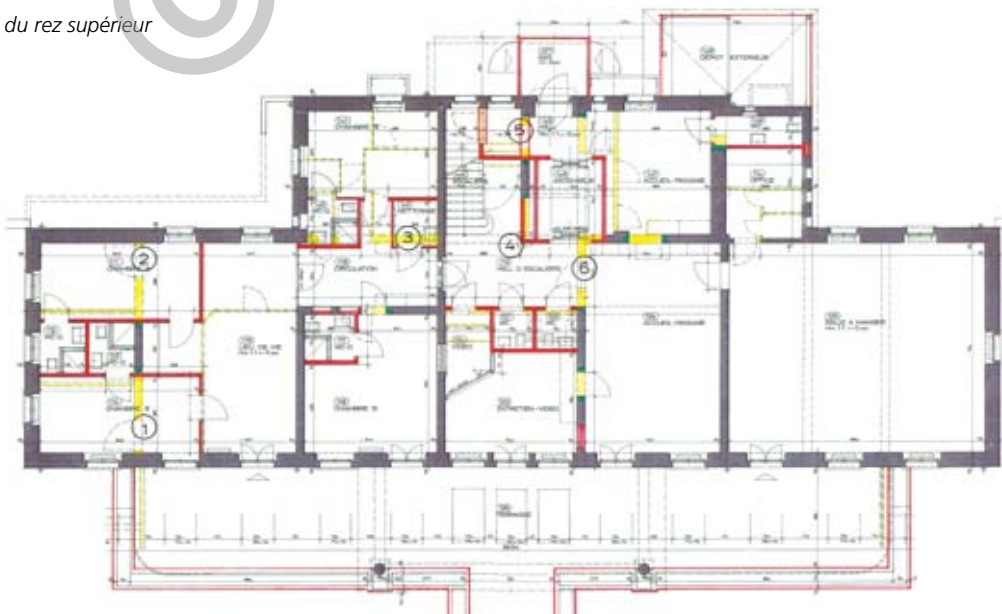


## Programme

**Nouvelles répartitions spatiales.** Les objectifs définis par le programme visent à l'amélioration spatiale des lieux, ainsi qu'à l'optimisation des circulations et cheminements techniques, dans un volume SIA global de 5'500 m<sup>3</sup> SIA. Avec une surface brute de planchers de

1'468 m<sup>2</sup>, le programme prévoit 413 m<sup>2</sup> destinés aux chambres. Le solde des surfaces concerne des salles d'entretien/vidéo, les cuisines et laboratoires, salles d'eau et WC, la salle de soins/pharmacie, ainsi qu'un fumoir. 337 m<sup>2</sup> restent dévolus aux circulations et aux locaux techniques, tandis que les lieux de vie communs, séjours et salles de groupes occupent 360 m<sup>2</sup>. Le tout s'étage sur cinq niveaux, offrant une capacité totale de 21 chambres.

Plan du rez supérieur



### Caractéristiques

Surface du terrain:	3'600 m <sup>2</sup>
Surface brute de planchers :	1'468 m <sup>2</sup>
Emprise au rez :	575 m <sup>2</sup>
Volume SIA :	5'500 m <sup>3</sup>
Coût total :	5'100'000.-
Coût au m <sup>3</sup> SIA (CFC 2) :	680.-
Nombre de niveaux :	5
Nombre de chambres :	21





## Projet

**Rétablissement des qualités initiales de la construction.** Les développements requis par ce programme respectent le gabarit initial de l'enveloppe, hormis l'annexe nouvellement édifiée en façade sud du bâtiment. Cet ajout aux lignes sobres, de conception clairement

contemporaine, contribue à l'assise visuelle de l'édifice qu'il complète de façon simple et efficace. L'intervention sur le bâtiment existant permet de lui redonner ses qualités initiales propres, et d'assurer la pérennité des constructions.

Cette volonté se traduit notamment par la reprise complète de la couverture, en tuiles de terre cuite à emboîtement mécanique, type "Jura" et par l'adoption de fenêtres en bois, peintes, dotées de verres isolants.

Les sols sont revêtus de carrelages, linoléum, parquets et tapis, les murs ribés ou garnis de papier ingrain.

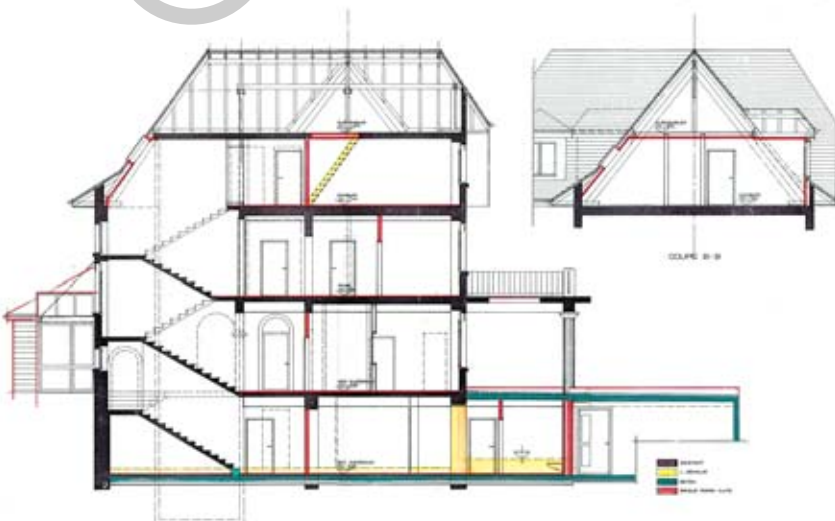
Les faux-plafonds, en laine de pierre dans les chambres et en éléments de plâtre dans les autres locaux, contribuent à assurer une bonne ambiance acoustique et déterminent le vide technique indispensable au logement des cheminements CVSE.

La rénovation des installations techniques comprend une refonte complète de l'ensemble, avec positionnement de toutes les distributions à l'intérieur des faux-plafonds.

Tous les locaux, à l'exception des chambres, sont ventilés à partir d'une centrale installée dans les surcombles du bâtiment.

Pour les circulations verticales, un nouveau monte-lits d'une capacité de 1'600 kg est installé. Il ne demande qu'une surface d'encombrement minimale, le système pouvant dispenser d'un local pour la machinerie.

Coupes





## ENTREPRISES ADJUDICATAIRES ET FOURNISSEURS

Liste non exhaustive

Fouille génie civil - Terrassements  
canalisations - Démolition  
Béton et béton armé - Maçonnerie  
Crépissage des façades

**ZUTTON Construction SA**  
2000 Neuchâtel

Mise en passe du bâtiment  
Fourniture plaquettes gravées

**HK Technic Center SA**  
2000 Neuchâtel

Curage de canalisations

**Jean DUCOMMUN SA**  
2000 Neuchâtel

Encadrement métallique  
Portes ext. et serrurerie courante  
Ouvrages métalliques courants

**Gérard MARGUERON**  
2042 Valangin

Sondage

**ROSSIER Dominique G. SA**  
2022 Bevaix

Ouvrages métalliques courants

**SG METAL Sàrl**  
2900 Porrentruy

Forage

**Walter SPIZZO SA**  
2013 Colombier

Ascenseurs et monte-charge

**SCHINDLER SA**  
1700 Fribourg

Echafaudages

**FASEL & Fils SA**  
2016 Cortaillod

Chapes auto-nivelantes

**Constructeurs COMINA SA**  
2024 St-Aubin

Travaux en pierre naturelle

**GAVILLET et Fils**  
2006 Neuchâtel

Chapes en ciment

**LIROM Chapes SA**  
2525 Le Landeron

Charpente

**AIASSA SA**  
2042 Valangin

Carrelage

**A. VALENTI**  
2035 Corcelles

Protection contre la foudre

**QUIRICI Frères SA**  
2017 Boudry

Carrelage

**ZUCCHET SA**  
2034 Peseux

Etanchéités souples  
(toitures plates)  
Revêtement de la terrasse sud

**DENTAN SA**  
2000 Neuchâtel

Revêtements en linoléum  
et textile

**HASSLER Hans SA**  
2000 Neuchâtel

Ferblanterie

**Ernest KÄSLIN SA**  
2017 Boudry

Peinture intérieure et  
extérieure - Plâtrerie - crépis  
et enduits

**BUSCHINI SA**  
2000 Neuchâtel

Travaux de couverture

**LOERTSCHER & Cie**  
2023 Gorgier

Plâtrerie - crépis et enduits

**FREPA AG**  
2504 Bienne

Fenêtres en bois

**CONTI + Cie SA**  
2400 Le Locle

Plâtrerie, parois et plafonds  
Plafonds suspendus

**Arrigo TICO**  
2034 Peseux

Stores à lamelles

**SCHENKER Stores SA**  
2000 Neuchâtel

Doublages hors-toit  
Conduits de fumée spéciaux

**Numa FAVRE**  
2087 Cornaux

Installations électriques  
courant fort et faible

**VUILLIOMENET Electricité SA**  
2008 Neuchâtel

Portes intérieures en bois  
Séparations intérieures en bois  
avec vitrage spécial  
Menuiserie courante

**ADDOR + SANTSCHI SA**  
2016 Cortaillod

Lustrerie intérieure

**TULUX Lumière SA**  
2016 Cortaillod

Agencement de cuisines

**Jean-Michel SCHAER**  
2000 Neuchâtel

Fourniture détection incendie

**SIEMENS Building Technologies SA**  
1052 Le Mont-sur-Lausanne

Fourniture lave-vaisselle

**HILDEBRAND AG Maschinenfabrik**  
8355 Aardorf

Fourniture appel malades  
Fourniture éclairage de secours

**TYCO Integrated Systems SA**  
2300 La Chaux-de-Fonds

Vitrerie spéciale - Séparations  
intérieures en bois avec vitrage  
spécial

**G. CIULLO SA**  
2034 Peseux

Installation chauffage  
Installation ventilation

**AXIMA SA**  
2000 Neuchâtel

Nettoyage du bâtiment

**CONCIERGE SERVICE**  
2300 La Chaux-de-Fonds

Installations sanitaires

**A. ORTLIEB & L. HIRSCHY SA**  
2016 Cortaillod

Aménagements  
extérieurs et jardinage

**Pierre DUCKERT SA**  
2015 Areuse

Fourniture baignoire spéciale

**ARJO-SIC AG**  
4020 Bâle

Clôtures, portail et garde-corps

**LUDI Clôtures SA**  
2206 Les Geneveys-sur-Coffrane

Fourniture de distributeurs  
de savon

**BEIERSDORF AG**  
4142 Münchenstein

Entretien annuel du jardin

**Eric VERDON**  
2023 Gorgier

Fourniture rideaux de douche

**DUBOIS Matériaux SA**  
2072 St-Blaise

Assèchement du bâtiment

**AMS AG**  
2501 Bienne

Protection portes automatique

**RECORD automatisé de portes SA**  
2035 Corcelles