



# EMS CHÂTELAINE

87 CHAMBRES + PARKING SOUTERRAIN 35 PLACES

VERNIER - GE

**Maître de l'ouvrage**  
Résidence de La Châtelaine SA  
Représentée par :  
Aton Développement SA  
Rue Viollier 2  
1207 Genève

**Entreprise générale**  
Karl Steiner SA  
Rue de Lyon 87  
1203 Genève

**Cheffe de projet :**  
Marie-Françoise Raquin  
**Chef de chantier :**  
Claude Bonnabry

**Architectes**  
D et T Böttge & Collaborateurs  
Place du Rondeau 7  
1227 Carouge

**Ingénieurs civils**  
Perreten & Milleret SA  
Rue Jacques-Grosselin 21  
1227 Carouge

**Bureaux techniques**  
CVCR :  
Raymond E. Moser SA  
Rue des Grand-Portes 2-4  
1213 Onex

**Electricité :**  
Gallay & Jufer SA  
Avenue du Lignon 40  
1219 Le Lignon

**Ingénieur façades :**  
BCS SA  
Rue des Draizes 3  
2000 Neuchâtel

**Acoustique :**  
Architecture et Acoustique SA  
Quai Ernest-Ansermet 40  
1205 Genève

**Sécurité :**  
BG Bonnard & Gardel  
Ingénieurs-conseils SA  
Avenue de Cour 61  
1007 Lausanne

**SECURI concept**  
Olivier Thonney  
Chemin de Grange-Collomb 34  
1212 Grand-Lancy

**Restauration :**  
DSR  
Avenue Riond-Bosson 14  
1110 Morges

**Géomètres**  
Christian Haller  
Rue du Lièvre 4  
1227 Les Acacias / Genève

**Coordonnées**  
Chemin de l'Écu 1  
1219 Châtelaine

**Conception** 2004

**Réalisation** 2005 - 2007



## SITUATION

### Adaptation aux caractéristiques urbaines du lieu.

Accessible par le chemin de l'Écu, à Vernier, le bâtiment s'inscrit dans un périmètre délimité par cette voie urbaine, le chemin du Villard et l'avenue de l'Ain. Cette implantation, facile d'accès et bien desservie par les transports publics, expose l'immeuble aux nuisances, sonores notamment, générées par la route de Vernier, au nord.

La construction est édifiée en tenant compte de ces caractéristiques spécifiques, à l'abri d'un mur qui fait office de barrière phonique, à partir du pignon sud-est, jusqu'à la limite de propriété sud, côte ch. du Villard.

L'ensemble de la conception du bâtiment proprement dit intègre cette situation particulière et ses inconvénients pour aboutir à une réalisation de qualité, adaptée à son environnement et apte aux services attendus d'un établissement médico-social moderne.

## PROGRAMME

**Élément du programme de développement EMS 2010.** Développé sur six niveaux en élévation et un sous-sol, le bâtiment présente un volume de 31'153 m<sup>3</sup> auxquels s'ajoutent les 3'891 m<sup>3</sup> du garage souterrain qui dispose de 35 places de parc.



Le programme prévoit 87 chambres, avec locaux de service et de soins, un restaurant équipé de sa propre cuisine et des locaux d'administration, le tout se déployant sur une surface brute de planchers de 8'486 m<sup>2</sup>.

Inscrit dans le programme EMS 2010 de l'Etat de Genève, le bâtiment contribue au développement de cette ligne qui inclut, à l'échéance 2010, 1'130 lits supplémentaires par rapport au 3'300 lits déjà disponibles dans le canton.

## PROJET

### Orientation unique pour les espaces de vie.

Le parti arrêté pour composer avec les exigences du site débouche sur une implantation est-ouest, avec un ensemble composé de deux ailes asymétriques, séparées par un noyau central de circulations. Cette solution permet l'orientation préférentielle des espaces de vie et des chambres du côté sud, soit "côté jardin", au bénéfice d'un excellent ensoleillement, à l'abri, de surcroît, des nuisances urbaines. Seuls les locaux de service sont orientés au nord.



Plan du rez-de-chaussée





L'étage courant accueille 18 chambres et deux salles d'animation. Plus réduit, l'attique abrite l'administration et 8 chambres, ainsi qu'une vaste terrasse. Au rez, outre une unité psychiatrique, on trouve le restaurant pour les résidents, ainsi que des services ouverts au public, notamment une cafétéria, favorisant l'échange et l'animation du quartier.

Une grande salle polyvalente voisine les locaux domestiques et les cuisines, ainsi qu'un salon de coiffure, institut de beauté, pédicure et un salon de massage complète l'offre mise à disposition, aussi bien des résidents que du public.

L'espace extérieur attenant, traité en terrasse, est conçu pour assurer une large aire de déambulation, cernée de clôtures végétalisées, formant un jardin bien arborisé, doté d'une tonnelle.

Accès et circulations principales s'effectuent par le côté sud, avec une zone de "dépose-minute", tandis que le garage souterrain est mis à disposition du personnel et des visiteurs. Le tout est réalisé dans un niveau de qualité remarquable, la mise en oeuvre et les matériaux choisis soulignant la valeur du concept architectural.

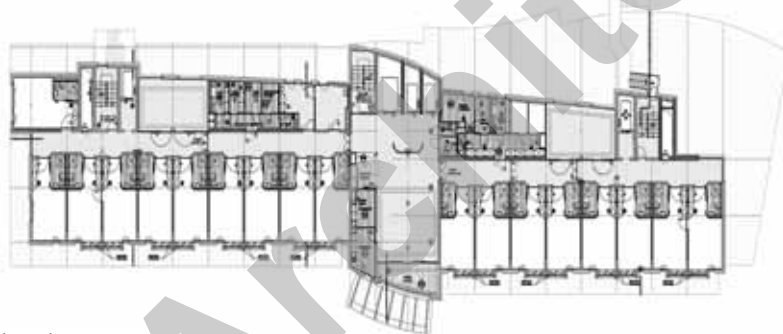
Le socle du rez-de-chaussée accompagne la courbe que marque la chaussée, en la soulignant en prolongation par un mur de protection sonore.

Articulée selon une courbe à large rayon, la façade nord présente une expression modulée, aux ouvertures limitées. Le mouvement de façade est souligné par trois "tours" aux vitrages

étroits, qui abritent chacune une cage d'escaliers, les ascenseurs et un monte-charge. A l'inverse, la façade sud est composée de baies vitrées éclairant généreusement chaque chambre. Des loggias ouvertes prolongent les salles de jour. En façades, les revêtements alternés des corps de bâtiment mettent en évidence les variations volumétriques.

#### Photos

*Clarté omniprésente et image générale attrayante contribuent à faire de l'EMS un lieu de vie d'excellent niveau, tout en conférant au bâtiment un rôle de repère dans un environnement urbain difficile.*



Plan d'étage type



Coupe transversale





#### CARACTÉRISTIQUES

Surface brute de plancher :	<b>8'486 m2</b>
Surface brute de plancher, parking:	<b>890 m2</b>
Volume SIA	
Bâtiment :	<b>31'153 m3</b>
Parking :	<b>3'891 m3</b>
Nombre de niveaux :	<b>6</b>
Nombre de niveaux souterrains:	<b>1</b>
Nombre de chambres :	<b>87</b>
Places de parc intérieures :	<b>35</b>

## ENTREPRISES ADJUDICATAIRES ET FOURNISSEURS

Liste non exhaustive

Terrassement Aménagements extérieurs	<b>ASTRAG SA</b> 1228 Plan-les-Ouates	Portes intérieures en métal	<b>METAL-CONCEPT SA</b> 1489 Murist
Echafaudages	<b>ECHAMI Echafaudages SA</b> 1214 Vernier	Ouvrages métalliques courants	<b>USINE DES JURATS SA</b> 1337 Vallorbe
Maçonnerie - Béton armé	<b>Construction PERRET SA</b> 1242 Satigny	Système de verrouillage	<b>BAUD TAVELLI SA</b> 1227 Carouge
Abris PC	<b>ABRIMAT Sarl</b> 1214 Vernier	Ascenseurs	<b>OTIS</b> 1213 Petit-Lancy
Façades - Vitrages aluminium Etanchéité souple	<b>HEVRON SA</b> 2852 Courtételle	Dispositif de levage	<b>RIEDER SYSTEMS SA</b> 1070 Puidoux
Crépissage isolant - Plâtrerie Peinture	<b>BELLONI SA</b> 1227 Carouge	Chapes - Sols sans joints	<b>LAÏK Sarl</b> 1072 Forel
Electricité	<b>EGG-TELSA SA</b> 1205 Genève	Carrelages	<b>Jean LANOIR SA</b> 1227 Les Acacias
Lustrerie	<b>TULUX Lumière SA</b> 2016 Cortaillod	Revêtement de sols synthétique	<b>TOUSSOLS Sarl</b> 1216 Cointrin
Système téléphonique et périphérique - Courant faible	<b>TEAM-TELECOM Sarl</b> 1018 Lausanne	Parquets	<b>MATTHIEU Tapis-Parquets Sarl</b> 1700 Fribourg
Régulation	<b>Paul VAUCHER SA</b> 1217 Meyrin	Portes et armoires intérieures	<b>André STALDER SA</b> 1217 Meyrin
Revêtement coupe-feu	<b>FIRE SYSTEM SA</b> 1227 Les Acacias	Stockages divers	<b>BÛWA AG</b> 9248 Bichwil
Lustrerie de secours - Sonorisation	<b>TYCO Fire &amp; Integrated Solutions (Suisse) SA</b> 1242 Satigny	Cuisine professionnelle	<b>FORSTER Sarl</b> 1400 Yverdon-les-Bains
Sécurité - Surveillance vidéo et interphone	<b>SIEMENS Suisse SA</b> Building Technologies 1228 Plan-les-Ouates	Protections murales	<b>GINOX SA</b> 1815 Clarens
Anti-intrusion	<b>PROTECTAS Systems SA</b> 1206 Genève	Plafonds en métal	<b>ATELIER SERVICES SA</b> 1010 Lausanne
Extincteurs	<b>ALPINA WOULD SA</b> 1256 Troinex	Panneau bois - Ameublement fixe	<b>SOFFITI SA</b> 1214 Vernier
Chauffage - Ventilation	<b>CGC DALKIA SA</b> 1226 Thônex	Nettoyage - Bennes	<b>BURKARDT Agencement Sarl</b> 1203 Genève
Isolation conduites CVS	<b>WERNER Isolations SA</b> 1213 Petit-Lancy	Panneaux de chantier	<b>VEOLIA Propreté Matthey Transports SA</b> 1214 Vernier
Réfrigération	<b>TECH BUILDING SA</b> 1227 Les Acacias	Jardinage	<b>IDÉAPUB Christophe Ayer</b> 1196 Gland
Sanitaire - Cuisine	<b>A. SCHNEIDER SA</b> 1227 Carouge		<b>BOCCARD Parcs et Jardins SA</b> 1236 Cartigny