

ROUTE DE CHANCY

IMMEUBLES ADMINISTRATIFS ET DE LOGEMENTS

ONEX - GE

Maîtres de l'ouvrage
 Bâtiments M et N (logements) :
 Imonex SA
 Rue de Bandol 1, 1213 Onex
 Bâtiment O :
 Laurimmo "T" SA
 p.a. CGi Immobilier SA
 Rue des Bains 35, 1205 Genève

Architectes
 Direction des Travaux
 Grivel & Cie SA
 Rue de Bandol 1
 1213 Onex

Beric SA
 Boulevard des Promenades 2
 1227 Carouge
Responsables :
 Jean-Sven Grivel
 Claude Bernard

Entreprise générale
 Bâtiment O :
 Beric Management SA
 Boulevard des Promenades 2
 1227 Carouge
 Chef de projet : Claude Bernard

Ingénieurs civils
 Bernard Piatti
 Rue du Vicaire-Savoyard 10
 1203 Genève
 EDMS SA
 Boulevard des Promenades 2
 1227 Carouge

Bureaux techniques
 Electricité :
 MAB Ingénierie SA
 Avenue de la Gottaz 32
 1110 Morges

Chauffage - Ventilation :
 Dominique Hirt
 Rue des Noirettes 34
 1227 Carouge

Sanitaire :
 Schumacher Ingénierie SA
 Rue Chantepoulet 13
 1201 Genève

Géotechnique :
 Karakas & Français SA
 Boulevard des Promenades 2
 1227 Carouge

Acoustique :
 AAB J. Stryjenski & H. Monti SA
 Rue des Noirettes 32
 1227 Carouge

Façades :
 Buri, Müller + Partner GmbH
 Tiergartenstrasse 3
 3400 Burgdorf

Déchets :
 Ecoservices SA
 Route des Jeunes 59
 1227 Carouge

Géomètres
 Buffet Boymond Stouky
 Route des Acacias 18
 1227 Les Acacias

Coordonnées
 Route de Chancy 88-90
 Chemin Victor-Duret 40
 1213 Onex

Conception 2003 - 2004

Réalisation 2005 - 2007



HISTORIQUE - SITUATION

Quinze ans de collaboration entre promoteurs et constructeurs. La parcelle d'accueil de ces trois bâtiments propose 5'165 m², le long de la route de Chancy, entre la rue de Bandol et la rue des Grandes-Portes, sur la commune d'Onex.

Cette situation éminemment stratégique par rapport aux infrastructures existantes - transports et accès, services publics et privés de toutes natures - est porteuse de facteurs d'attrait de première qualité, et le projet réalisé est le fruit d'une collaboration entre promoteurs et constructeurs, éprouvée sur une quinzaine d'années.

Développé dans le cadre de deux PLQ, élaborés depuis quelques vingt ans, le projet fait partie du secteur "Gros Chêne" et il a vu le jour suite à la réalisation du premier bâtiment administratif situé au n° 1 de la rue de Bandol.

Découlant de la configuration ainsi établie, le chantier compose avec les différentes alimentations et écoulements des immeubles existants, situés dans l'emprise des travaux de terrassement et de gros-oeuvre.



PROGRAMME

Maîtrise permanente et évolution des demandes. S'agissant de réaliser un projet commun, pour deux maîtres d'ouvrage et de conduire l'ensemble de l'opération avec deux bureaux d'architectes, le programme fixe les concordances à respecter, tant en matière d'architecture que de modes conceptuels et constructifs. Contrainte supplémentaire, le développement respecte les exigences de l'un des utilisateurs majeurs, l'Etat de Genève, dont les surfaces de bureaux répondent à des critères très précis.

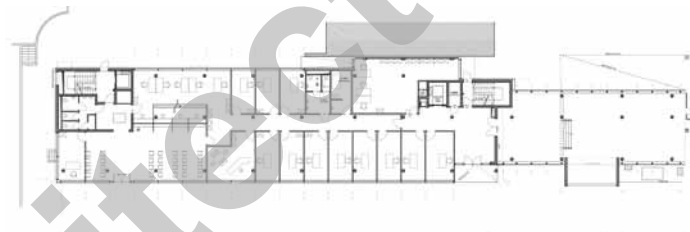
Les surfaces administratives représentent 6'900 m² SBP, pour 42'000 m³ SIA, les logements offrant 1'100 m² SBP pour 5'600 m³ SIA, disponibles pour l'aménagement de onze appartements. Développés respectivement sur quatre et trois étages, plus rez-de-chaussée et deux niveaux souterrains, les bâtiments disposent d'un garage souterrain de 72 places et de 19 places extérieures.

La définition de la part d'aménagements nécessaires aux services de l'Etat étant intervenue en cours de projet, cette partie du programme a fait l'objet d'une gestion parallèle, sans que les difficultés induites par cette situation ne se répercutent sur le délai final, préalablement convenu.

PROJET

Préserver vue et transparence. L'architecture de l'ensemble s'exprime sous une forme contemporaine, mettant en évidence des lignes pures et nettes, mariant élégamment des matériaux de nouvelles générations avec des éléments finis en béton brut.

La disposition des volumes sur la parcelle tient compte des vues et transparences à préserver pour l'immeuble de logements qui prend place à l'arrière des bâtiments administratifs. Ces derniers sont reliés sur deux niveaux par un volume aux façades entièrement vitrées, répondant ainsi, non seulement à la nécessité de garantir le passage de la lumière, mais aussi à celle de couper la transmission sonore du bruit urbain, en direction des habitations.



Rez-de chaussée, bât. O

1er étage, bât. O

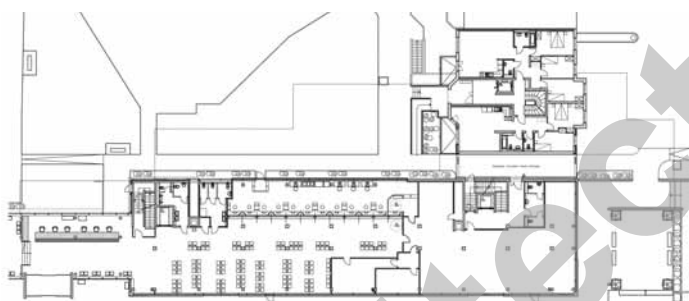




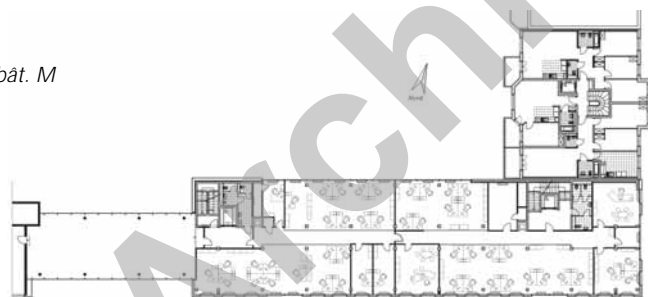
Cette barrière acoustique, conforme aux exigences du PLQ, contribue largement à la cohérence de la composition d'ensemble, tout en remplissant ses fonctions techniques. Les trois entités se révèlent ainsi sous la forme d'un tout cohérent, adapté sans heurt aux circonstances locales.

L'enveloppe des bâtiments répond à des critères d'isolation élevés (120 mm pour murs et toitures, verres 1,1W/m² k - facteur solaire 41 % et abaissement phonique 38 dB A). Permettant d'approcher les exigences Minergie, ce dispositif est complété par un système de ventilation à double-flux.

A l'intérieur, divers travaux d'aménagements s'inscrivent de façon homogène avec la démarche conceptuelle voulue pour les bâtiments: ils comprennent un mur anti-bruit avec placette de rencontre, bacs à plantes, mobilier urbain, cheminements, plantations d'agrément et éclairage. Un aménagement de la Route de Chancy est également exécuté par la ville d'Onex.



Rez-de chaussée, bât. M



1er étage, bât. M

Photos

Cohérence conceptuelle et architecturale: les bâtiments, leur implantation et leurs aménagements extérieurs s'inscrivent dans une démarche homogène.

Coupe transversale





CARACTÉRISTIQUES

Surface du terrain:	5'165 m2
Surface brute de plancher	
administratif:	6'900 m2
logements:	1'100 m2
Emprise au rez:	1'925 m2
Volume SIA	
administratif:	42'000 m3
logements:	5'600 m3
Coût m3 SIA (CFC2)	
administratif:	600.-
logements:	540.-
Nombre d'appartements:	11
Nombre de niveaux:	4 et 3
Nombre de niveaux souterrains:	2
Abri PC (nombre de places):	23
Répartition des surfaces	
Administratif:	6'600 m2
Logements:	1'000 m2
Dépôts:	1'280 m2
Places de parc extérieures:	19



ENTREPRISES ADJUDICATAIRES ET FOURNISSEURS

Liste non exhaustive

Terrassement	ASTRAG SA 1228 Plan-les-Ouates	Serrurerie - Cylindres de sûreté Combinaison de fermeture	R. GRANDVAUX SA 1236 Cartigny
Echafaudages	INDUNI & Cie SA 1213 Petit-Lancy	Serrurerie	METALOÏD Sarl 1207 Genève
	ECHAMI Echafaudages SA 1214 Vernier	Ascenseurs	KONE (Suisse) SA 1950 Sion
Maçonnerie - Béton armé	Construction PERRET SA 1242 Satigny	Carrelages	Jean LANOIR SA 1227 Les Acacias
Bâtiment O : Façades	AAV CONTRACTORS SA 1228 Plan-les-Ouates		Alfio CESCONE 1227 Carouge
Ferblanterie - Etanchéité	MACULLO SA 1227 Les Acacias	Sols sans joint	ELPOL Co SA 1217 Meyrin
Stores	STORMATIC SA 1233 Bernex	Plâtrerie - Peinture	FLEURY & HOLLENSTEIN SA 1293 Bellevue
Electricité	SEDELEC SA 1227 Carouge	Menuiserie	NORBA SA 1227 Les Acacias
	Consortium FANAC & ROBAS SA 1203 Genève	Cloisons en éléments - Moquette Faux planchers technique Plafonds suspendus Plafonds acoustiques	TRISAX SA 1227 Les Acacias
	Francis CHAUVET SA 1213 Onex	Nettoyage	DOSIM SA 1207 Genève
Tableaux électriques	Ch. SCHAUB SA 1222 Vésenaz	Bennes	SERBECO SA 1242 Satigny
Revêtement coupe-feu	FIRE SYSTEM SA 1227 Les Acacias	Aménagements extérieurs	BEP SA 1256 Troinex
Bâtiment O : Chauffage - Ventilation	TECH BUILDING SA 1227 Les Acacias		
Sanitaire	PFISTER & ANDREINA SA 1206 Genève		
	MARTIN Sanitaires SA 1201 Genève		