

VILL'URBAINE ROUTE DE FLORISSANT À RENENS

Réalisation : 2010

1020 Renens

Nouvelle construction

Maître de l'ouvrage
Privé

Entreprise générale
Laurent Frères
Entreprise Générale
de Construction SA
Route de Possens 25
1044 Fey
www.laurentsa.ch

Architectes
Atelier d'architecture
J.-F. Favre et D. Pelet SA
Route des Roches 4
1042 Assens
www.architecture-assens.ch

Ingénieurs civils
Trigone Sàrl
Pierre-Luc Carnal
Route de Corcelles 4b
1373 Chavornay



Photo: Jacqueline Mingard

SITUATION

Le projet « vill'urbaine », sis à l'angle de l'avenue de Florissant et du chemin du Martinet, se compose de 15 villas contiguës érigées en étapes. Les deux premiers lots rassemblent 13 habitations élaborées dans une architecture qui s'accorde pleinement à la réglementation communale en vigueur (limitations de hauteur, distances aux limites, etc). Pour ces villas, la forme de la toiture - arrondie - répond à la demande spécifique de l'architecte communal. Deux autres habitations, qui parachèveront le projet, doivent encore être construites. Elles font l'objet d'une nouvelle mise à l'enquête.

PROGRAMME - CONCEPT

La construction des 13 premières villas se répartit en deux blocs de 1 x 8 et 1 x 5 habitations. Elevées sur trois niveaux plus sous-sol, toutes les villas bénéficient d'un accès direct au parking souterrain collectif et pour certaines, avec un accès direct à un box privé. Les murs en sous-sol et les murs de séparation entre logements ont été érigés en béton armé. En façade, les murs ont été réalisés en





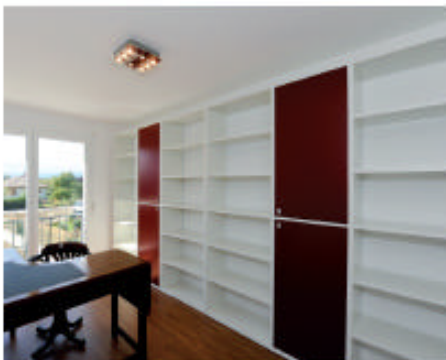
AMENAGEMENTS EXTERIEURS

Chaque villa jouit d'un ensoleillement maximal et d'un accès extérieur sur un jardin privatif avec terrasse. Ces zones extérieures ont été engazonnées, séparées de haies et de clôtures naturelles. Un espace commun, de détente, a également été élaboré. Enfin, 3 places de parc visiteur ont été créées en surface. A noter également que toutes ces villas se trouvent à proximité des transports publics.

CARACTERISTIQUES

Surfaces brutes de planchers :
2'269 m²
Volume SIA :
12'000 m³
Prix total (CFC 2) :
CHF. 6'360'000.-
Prix m3 SIA (CFC 2) :
CHF. 530.-/m³

briques de terre cuite recouvertes d'une isolation périphérique. La répartition des locaux a été pensée ainsi pour chaque habitation : Sous-sol avec un local divisible et une buanderie - Rez-de-chaussée avec un salon, une cuisine, un coin à manger et un wc visiteur - 1er étage avec 2 ou 3 chambres et une salle de bain - 2ème étage avec une chambre, un dressing, une salle de douche ou de bain et enfin une grande terrasse «solarium». Une chaufferie centralisée (gaz, solaire) a été construite pour l'ensemble des villas, pour la production d'eau chaude sanitaire et le chauffage.



Maçonnerie
JACKY LAURENT & CIE SA
Route de Possens 25
1044 Fey
T. 021 887 70 41
info@laurentsa.ch

Menuiserie
DENIS CURCHOD
Route du Temple 15
1041 Dommartin
T. 021 881 11 35
menuiserie_curchod@bluewin.ch

Chauffage, sanitaires
MICHEL RIME SA
Chemin de la Clopette 7
1040 Echallens
T. 021 881 11 70
info@rimesanitaire.ch

Stores
GRIESSER SA
Avenue des Boveresses 54
1010 Lausanne
T. 0848 888 111
info@griesser.ch

Carrelage
MARC DAENZER
Chemin de Bellevue 20
1023 Crissier
T. 021 636 22 82
daenzer@daenzer.com

Cuisines
SANITAS TROESCH SA
Chemin de Longemarlarz 6
1023 Crissier
T. 021 637 43 70
crissier@sanitastroesch.ch

BRUNO PIATTI SA
Rue de l'Industrie 58
1030 Bussigny
T. 021 706 60 10
bussigny@piatti.ch

Menuiseries extérieures
TRIPLAST SARL
Z.I. La Palaz B
1530 Payerne
T. 026 660 73 61
info@triplast.ch

Plâtrerie
THUILLARD SARL
Chemin des Artisans 8
1616 Attalens
T. 021 948 04 18
thuillardsarl@bluewin.ch

Charpente, couverture
E. DELEDERRAY TOITURES SA
Rue de Lausanne 81
1020 Renens
T. 021 635 33 92
info@delederray.ch