

BÂTIMENT INDUSTRIEL KONSTRUCTA SA

LES ACACIAS - GE

Maitre de l'ouvrage

Konstrukta SA
Rue Marziano 23
1227 Acacias

Architectes

Atelier KMS
Koechlin Muller Stucki
Architectes-urbanistes
Route de Florissant 114
1206 Genève

Ingénieurs civils

C. Fischer
Route de St-Julien 288
1258 Perly

Coordonnées

Rue Marziano 23
1227 Acacias

Conception 1999

Réalisation 2000 - 2001



SITUATION / PROGRAMME

Evolution permanente. Le Maître de l'ouvrage est une entreprise active dans le secteur de la construction: ses activités couvrent le domaine des portes et vitrages métalliques et pour répondre aux exigences d'un marché demandeur, la société a recherché une implantation nouvelle à Genève.

Elle a pu obtenir un droit de superficie sur un terrain de 1'870 m² situé au coeur même de la zone industrielle des Acacias, dans une situation très favorable, tant du point de vue de l'environnement que de celui des liai-

sons et accès. L'entreprise y a développé le projet d'un bâtiment souhaité à la fois fonctionnel et représentatif de la maison.

En cours de travaux, le programme a évolué pour permettre d'amener dans les volumes nouvellement construits d'autres spécialistes de la construction.

Les synergies qui découlent de cette conjonction renforcent l'attrait de la réalisation dont le caractère de "centre spécialisé" se trouve ainsi mis en évidence.

Ces décisions ont conduit à édifier deux bâtiments distincts au lieu d'un seul, l'ensemble totalisant 7'600 m³ SIA pour une surface brute de planchers de 1'760 m².

**Photos**

Dessin d'ensemble et matériaux modernes caractérisent un projet industriel sobrement développé et de qualité élevée.



PROJET

Options constructives différenciées, mais homogènes. Le bâtiment A accueille des volumes administratifs et d'exposition. Il propose une entrée principale ouverte sur un grand hall qui dessert au rez-de-chaussée une réception, une surface d'exposition libre, une cafétéria et des bureaux paysagers.

Un escalier métallique donne accès au premier étage, lequel est entièrement consacré à la partie administrative.

Situé à l'arrière du bâtiment A, dont il est séparé par une zone de jardin et une aire de parcage, le deuxième corps (bâtiment B) abrite

la partie production (ateliers) et stockage. Bien évidemment, la préférence a été donnée à des matériaux qui présentent une relation directe avec les activités du Maître de l'ouvrage.

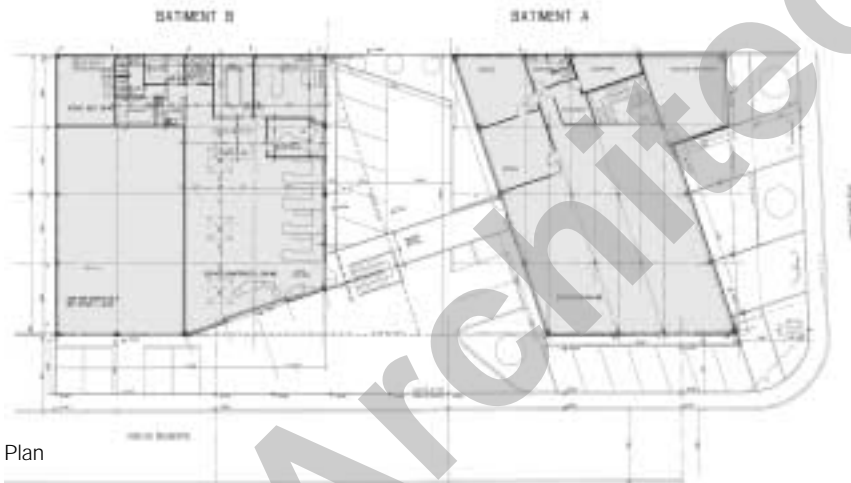


Les constructions, avec leurs façades métalliques et leurs grands vitrages, dégagent une image de modernité et suggèrent la qualité et la rigueur d'un projet industriel moderne.

La structure de base des deux édifices est adaptée à leurs fonctions respectives: le premier est construit sur un système porteur en béton armé auquel s'ajoute l'enveloppe métallique avec vitrages rideaux et coulissants en aluminium; le deuxième bâtiment est constitué d'une structure métallique qui supporte une enveloppe faite de bardages et vitrages en aluminium.

Les cloisonnements intérieurs fixes, très simples, sont réalisés en plots de béton appareillés pour rester vus et les parois légères sont conçues pour être facilement démontables et permettre en tout temps l'adaptation des volumes intérieurs.

Très soignés, les aménagements extérieurs proposent des surfaces fonctionnelles, capables de valoriser les lignes des bâtiments.



Caractéristiques générales

Surface du terrain:	1'870 m ²
Surface brute de planchers:	1'760 m ²
Volume SIA:	7'600 m ³

Seoo

ENTREPRISES ADJUDICATAIRES ET FOURNISSEURS

Liste non exhaustive

Maçonnerie - Béton armé

INDUNI & Cie SA
Av. des Grandes-Communes 6
1213 Petit-Lancy

Charpente métallique

WALTEFAUGLE
B.P. 32
F-70184 Dampierre-sur-Salon

Revêtement de façades

RAY SA
Rue P.Yerli 1
1762 Givisiez

Étanchéité

ETANCHEITE 2000 SA
Rue Eugène-Marziano 37
1211 Genève 24

Électricité

LECOMTE Sàrl
Rue Baylon 2 bis
1227 Carouge

Chauffage - Sanitaire

DONATELLI & Fils
Ch. Louis-Dégallier 57
1290 Versoix

Serrurerie

MAGNIN & PAROISSE
Rte des Beillans 43
1254 JUSSY

Carrelages

LANOIR SA
Rue Eugène-Marziano 23
1227 Genève-Acacias

Moquette

MULTISOL SA
Ch. Pré-Fleuri 21 A
1228 Plan-les-Ouates

Vitrages - Portes

KONSTRUCTA SA
Rue Eugène-Marziano 23
1227 Genève-Acacias

Faux plafonds et parois

JCM CONSTRUCTIONS SA
Rte de Pré-Bois 2
1214 Vernier

Parois légères et peinture

PIRETTI SA
Rue des Voisins 15
1211 Genève 4

Aménagements extérieurs

BOCCARD SA
Ch. des Coudriers 21
1211 Genève 19