

# COLLÈGE "LES COMMUNAUX" À ETOY

Réalisation : 2009 - 2010

1260 Nyon

## Nouvelle construction

### Maître de l'ouvrage

Commune d'Etoy  
Place St-Jacques 3  
1163 Etoy  
www.etoym.ch

### Architecte

Thierry Brüttsch Architecte  
Route des Avouillons 16  
1196 Gland  
t.bruttsch@tb-archi.ch

### Ingénieur civil

Boubaker  
Ingénieurs Conseils SA  
Chemin de la Gottrause 13  
Case postale 176  
1023 Crissier

### Ingénieurs conseils en techniques du bâtiment

Amstein + Walthert  
Lausanne SA  
Avenue William-Fraisse 3  
1006 Lausanne  
www.amstein-walthert.ch

Photos: Charles Robert



### SITUATION

Le collège «Les Communaux» est bâti à la place d'un ancien verger, sur un terrain qui appartient à la Commune d'Etoy. Il est situé en face de la salle communale, sur le plus vaste terrain d'utilité publique que possède la Municipalité. Le radier a été réalisé en février 2010, la construction a débuté à la mi-mars et le collège a ouvert ses portes en septembre 2010. Cette réalisation en un temps record est due au concept architectural : une construction en bois préfabriquée.

### PROJET

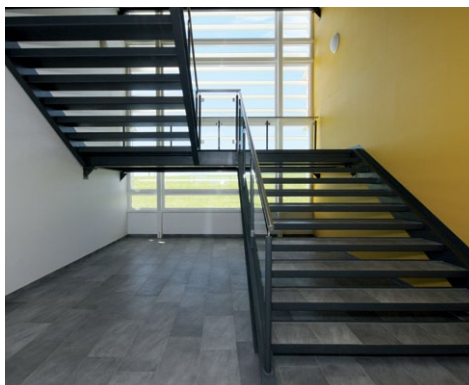
Le bâtiment a été construit en fonction de l'accroissement des effectifs et d'une nouvelle répartition scolaire. Le bâtiment a été conçu pour une utilisation au maximum de sa capacité dès son ouverture. Le collège accueille aujourd'hui environ 130 élèves mais cet effectif pourra être doublé uniquement par l'ajout de classes dites normales : En effet, le nombre de classes spéciales a largement été prévu en première étape (7 salles de classes «normales» ainsi que bibliothèque, salle informatique, salle de travaux manuels, salle ACT-ACM, infirmerie, salles d'appui, locaux pour la direction, secrétariat, salle des maîtres, bureau pour les doyens, économat etc.). Le bâtiment s'implante en bordure ouest

Entreprise générale  
**ERNE AG HOLZBAU**  
Werkstrasse 3  
5080 Laufenburg  
T. 062 869 81 81  
www.erne.net

Installation électrique  
**SWISSPRO SR SA**  
Route de Berne 99  
1010 Lausanne  
T. 021 654 22 22  
www.swisspro.ch

Sanitaire, production de chaleur, solaire  
**CALOTEC ENERGIE SARL**  
Route d'Allaman 30D  
1163 Etoy  
T. 021 800 41 62  
www.calotec.ch





de la parcelle, de manière à préserver un développement d'autres constructions d'utilité publique sur le terrain prévu à cet effet et pour créer un front bâti pour la nouvelle entrée au village qui a été déplacée vers l'aval de façon à ralentir le trafic des véhicules à l'approche de l'école. Les différents locaux se répartissent sur 3 niveaux. La construction, préfabriquée, a été dessinée en 3D afin que les pièces puissent s'emboîter les unes aux autres comme dans un puzzle. L'ossature est en bois et le plancher est mixte – bois et béton afin, notamment, d'obtenir une isolation phonique de qualité. La

matérialisation du bois se retrouve également dans les façades ventilées du bâtiment : celles-ci sont revêtues de fines lames horizontales en pin douglas traité. L'école est labellisée «Minergie». Le bâtiment est chauffé par une pompe à chaleur géothermique comprenant 9 sondes qui descendent à 120 m de profondeur. Des panneaux solaires sont installés sur le toit pour alimenter la construction en eau chaude sanitaire. Le terrain sur lequel est situé le collège est en contrebas du village, dans une zone arboricole, la toiture est végétalisée de façon à minimiser l'impact dans le paysage de la nouvelle construction depuis le village.



### UN INTERIEUR GAI ET COLORE

Le bâtiment est contemporain et arbore une façade extérieure avec quelques touches de jaune. A l'intérieur, ambiance colorée, façon ying et yang : chaque mur de couleur fait face à un mur blanc... et à chaque étage, sa couleur ! Jaune au premier, orange au second, rouge au troisième et dernier étage. Plus on se rapproche de la lumière naturelle – des puits de lumière ont été aménagés dans la toiture – plus la couleur des murs est soutenue. Les escaliers en structure métallique possèdent des balustrades en verre qui accentuent cet effet lumineux. Le sol est constitué d'un damier de carrelage gris dont les variations de colorations sont posées aléatoirement. Les salles de classes n'échappent pas à la gaieté ambiante : des parois de casiers de toutes les couleurs (couleurs qui reprennent celles des couloirs aux différents niveaux), en forme de carrés, ornent les fonds des classes. La salle de travaux manuels a l'originalité, à l'instar des autres classes, de posséder un plancher en plaquage de vrai bois.

Chauffage, ventilation  
**KLIMA SA**  
La Pierreire 2  
1029 Villars-Ste-Croix  
T. 021 632 81 11  
www.klima-sa.ch

Menuiserie  
**ANDRE SA**  
Aux Champs Carroz  
1169 Yens  
T. 021 800 93 07  
www.andre-sa.ch

Serrurerie  
**DELESSERT FRERES SA**  
Route du Vernéy 8  
1070 Puidoux  
T. 021 926 70 50  
info@delessert-freres.ch

Peinture, plâtrerie, plafonds  
**RC PEINTURE SARL**  
Rue Ferdinand-Hodler 13  
1207 Genève  
M. 079 912 58 02  
info@rc-peinture.ch

Paysagisme, gazon, plantation  
arrosage automatique  
**LÜTHI PATRICK**  
Chemin Maudry 1  
1163 Etoy  
M. 079 518 86 82