

ROUTE CANTONALE 33-39

SAINT-SULPICE – VD

MAÎTRE D'OUVRAGE

Coopérative d'habitation
Les Estudiantines
Case postale 1180
1001 Lausanne

ENTREPRISE TOTALE

Steiner SA
Route de Lully 15
1131 Tolochenaz

ARCHITECTES

TEAM JEFF
Anne-Catherine Javet
& Alfonso Esposito
Architectes EPFL-SIA
Rue des Terreaux 10
1004 Lausanne

Farra & Fazan
Architectes
Avenue du Rond-Point 18
1006 Lausanne

INGÉNIEURS CIVILS

Synaxis SA Lausanne
Chemin Renou 2
1005 Lausanne

BUREAUX TECHNIQUES

ELECTRICITÉ
Scherler SA
1052 Le Mont-sur-Lausanne

SANITAIRE

Duchein SA
1752 Villars-sur-Glâne

CHAUFFAGE - VENTILATION

Pierre Chuard Ingénieurs
Conseils SA
1052 Le Mont-sur-Lausanne

GÉOTECHNIQUE

Karakas & Français SA
1010 Lausanne

ARCHITECTE PAYSAGISTE

L'Atelier du paysage
Jean-Yves Le Baron Sàrl
Bld de Grancy 19A
1006 Lausanne

GÉOMÈTRES

Renaud et Burnand SA
Chemin du Devin 51
1012 Lausanne

COORDONNÉES

Route Cantonale 33 à 39
1025 Saint-Sulpice

Conception 2007
Réalisation 2008 – 2009

Édité en Suisse



CENTRE D'INFORMATION
ARCHITECTURE ET CONSTRUCTION



LOGEMENTS ESTUDIANTINS SUR LE SITE EPFL

HISTORIQUE / SITUATION > La réalisation s'inscrit dans le programme de développement très important mis en place par l'EPFL.

Implantée sur un terrain de quelque 14 000 m² en périphérie du vaste secteur dévolu à la Grande Ecole, les bâtiments jouxtent la route cantonale, non loin de l'hôtel, du prestigieux "Learning Center" et au voisinage du parc scientifique en extension. Le secteur est marqué par un tissu construit assez lâche, constitué de villas et de petits immeubles de logements à l'aval de la route cantonale. La pente naturelle s'incline en direction du lac et favorise le dégagement sur le paysage lémanique.

Un passage inférieur relie le quartier au secteur principal, situé au nord de la route: aménagé en promenade piétonne végétalisée, il assure une transition confortable et élégante entre la zone de logements pour étudiants et hôtes académiques, et le site principal de l'EPFL.

PROGRAMME > Typologie de logements adaptée aux cas particuliers. Le programme comprend quatre bâtiments totalisant 4 500 m² de logements répartis en 176 chambres, 110 studios et 15 appartements. L'ensemble présente un volume global de 43 000 m³ SIA, disposant par ailleurs de 69 places de parc intérieures et 19 extérieures.





La volonté de construire selon les principes du développement durable s'inscrit d'office dans le programme. De même, compte tenu de la destination spécifique des logements projetés, une interaction avec l'EPFL est recherchée en vue de permettre le développement de l'ambiance estudiantine et académique.

Enfin, des objectifs budgétaires clairement cadrés ont été fixés par le Maître de l'ouvrage, une coopérative, pour garantir des conditions de loyers adaptées aux possibilités d'une clientèle typée. Ainsi, l'ensemble de la réalisation est-il construit pour 580.-/m³ SIA (CFC 2), montant très honorable, compte tenu de la typologie du programme.

PROJET > Large recours à la préfabrication. Chacune des quatre unités construites propose une affectation particulière. Le bâtiment A se divise en deux zones: au nord trente studios entièrement équipés et au sud, quinze



Plan étage type studio



Plan étage type chambres





appartements de 2 ½ et 4 ½ pièces permettent d'accueillir les hôtes académiques de l'EPFL. Dans le bâtiment B, on retrouve le même type de studio que dans le bâtiment A, reproduit à 80 unités.

Les bâtiments C et D offrent les 88 chambres d'étudiants dotées de sanitaires individuels et de cuisines communes pour quatre à sept chambres. Ces dernières s'organisent de part et d'autre de couloirs qui conduisent à l'extérieur ou aboutissent dans les zones communes.

L'ensemble est développé de façon à casser un ordonnancement trop sévère et monotone dû à la répétitivité des espaces intérieurs, et chaque bâtiment présente sa couleur propre, caractérisée par un aspect particulier, obtenu par ajout de mélanges oxydants dans le béton des éléments préfabriqués. Les nombreuses installations sanitaires découlant du programme



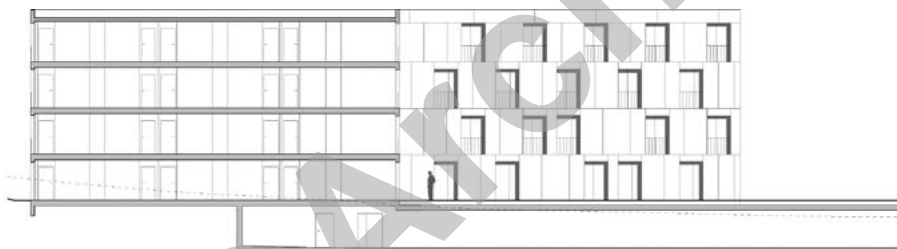


sont réalisées sous forme de cellules préfabriquées couplées dos à dos et séparées par une gaine technique commune. Ces éléments sont fournis entièrement terminés et intégrés très tôt dans la construction. Ils sont déterminants pour permettre de respecter les objectifs de coûts.

Le chauffage est produit pour l'ensemble dans une centrale à pellets de bois, installée dans le bâtiment A.

CARACTÉRISTIQUES

Surface du terrain	14 000 m ²
Surface brute de plancher	11 500 m ²
Emprise au rez	4 500 m ²
Volume SIA	43 000 m ³
Coût total	34 500 000.-
Coût m ³ SIA (CFC2)	580.-
Nombre de logements	176 chambres 110 studios 15 appartements



ENTREPRISES ADJUDICATAIRES ET FOURNISSEURS

LISTE NON EXHAUSTIVE

Terrassement
LMT EXPLOITATION SA
1042 Bioley-Orjulaz

Génie civil
IMPLENIA CONSTRUCTION SA
1026 Echandens

Echafaudages
CONRAD KERN SA
1024 Ecublens

Maçonnerie - Béton armé
P.-A. MARMILLOD SA
1030 Bussigny-près-Lausanne

Maçonnerie - Béton armé
LOSINGER CONSTRUCTION SA
1030 Bussigny-près-Lausanne

Éléments préfabriqués
MARTIAL CONSTANTIN ET CIE
1904 Vernayaz

Façades préfabriquées
ELEMENT AG
1712 Tafers

Ferblanterie - Couverture
G. BURGOS SÀRL
1008 Prilly

Menuiserie extérieure
TRIPLAST SÀRL
1530 Payerne

Stores
BAUMANN HÜPPE AG
1214 Vernier

Electricité
ALPIQ INTEC ROMANDIE SA
1008 Prilly

Installations courant fort
KUMMLER + MATTER
1052 Le Mont-sur-Lausanne

Lustrerie
TULUX LUMIÈRE SA
2016 Cortaillod

Contrôle accès parking
PARKOMATIC SA
1010 Lausanne

Chauffage - Ventilation Sanitaire
RIEDO CLIMA SA
1630 Bulle

Serrurerie
CONSTRUCTION MÉTALLIQUE DU PIERRIER SÀRL
1815 Clarens

Serrurerie
MULTIVERRES SA
1110 Morges

Verrouillage
MUL-T-LOCK
1203 Genève

Ascenseurs
OTIS
1052 Le Mont-sur-Lausanne

Chapes
DINC SA
1020 Renens

Carrelages
AF CARRELAGES SA
1030 Bussigny

Sols sans joints
SALVATORE GRASSO SÀRL
1023 Crissier

Revêtements de sol
RESINSOL GMBH
1009 Pully

Parquet
MULTINET SERVICES SA
1213 Lancy

Plâtrerie - Peinture
DUCA SA
1033 Cheseaux-sur-Lausanne

Menuiserie intérieure
SERGATECH SÀRL
1084 Carrouge

Cuisines
PRODI CUISINES SA
1955 Chamason

Nettoyages
IBRAJ NETTOYAGES SÀRL
1018 Lausanne

Nettoyages
CLARITAS
1008 Prilly

Paysagiste
PÉPINIÈRES MATHIS SA
1022 Chavannes-près-Renens