

ouvrage 2697

Architectes

Atelier 94 Architecture SA
Route de Saint-Cergue 10
1273 Arzier

Entreprise générale

Movito Sàrl
Route de Saint-Cergue 10
1273 Arzier-Le Muids

Conception et

Direction architecturale :
Georges Tornier
Lorenzo Cistellini

Direction de travaux :

Fausto Vitelli
Johanna Guyard

Ingénieurs civils

Bernard et Forestier
Ingénieurs civils Sàrl
Chemin du Canal 3
1305 Penthalaz

Bureaux techniques

CVSE :
RC Concept Sàrl
Chemin des Roches 25
1470 Estavayer-le-Lac

Géotechnique :

Karakas & Français SA
Avenue des Boveresses 44
1010 Lausanne

Géomètre

Courdesse & Associés
Ingénieurs et Géomètres SA
Rue de Praz-Palud 7
1040 Echallens

Coordonnées

Route d'Aubonne 3-5
1304 Cossonay

Conception 2014

Réalisation 2015 – 2017



HISTORIQUE / SITUATION

Une ville en plein boom. Cossonay, commune à taille humaine à proximité immédiate de Lausanne, desservie par le train – au pied de son funiculaire rénové –, par l'autoroute – à proximité immédiate – et diverses lignes de bus, est en plein développement. Un premier projet, Les Chavannes, a vu le jour au Sud-Ouest de la ville, sur la route d'Aubonne, déjà à la campagne et pourtant à quelques pas des commerces et des écoles. Il comprend

deux immeubles de vingt-six logements, l'un en propriété par étage, l'autre en location. Cette première étape s'inscrit dans un projet de plus grande ampleur, qui accueillera sur une parcelle voisine de 16 000 mètres carrés, quelque 300 nouveaux habitants dans sept immeubles de cinq niveaux. Elle offrira cent soixante appartements en location ou en propriété par étage.



Edité en Suisse





PROGRAMME

Économique. L'idée de base du programme Les Chavannes consistait à offrir des logements de taille moyenne, tant en surface qu'en nombre de pièces, afin de proposer des logements accessibles à tous. Avec, pourtant, la volonté de présenter une architecture contemporaine, des matériaux de qualité et une touche d'originalité.

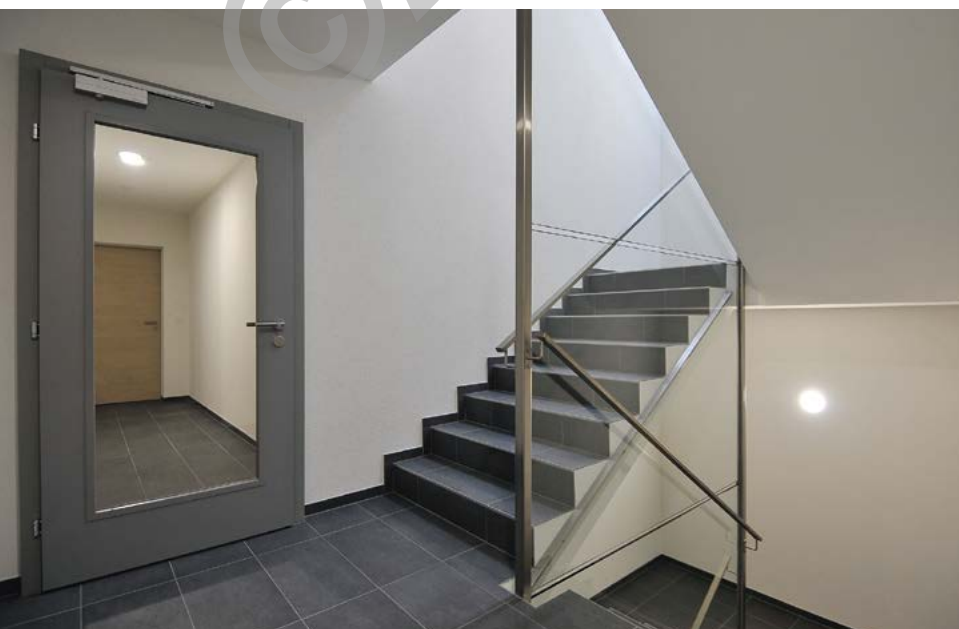
PROJET

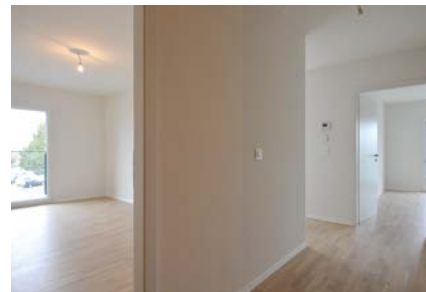
Typologie simple mais avenante. Les deux bâtiments proposent chacun vingt-six logements composés de studios, de deux-pièces et demie, de trois-pièces et demie. Seuls deux quatre-pièces et demie par bâtiment – l'un au rez-de-chaussée et l'autre en attique – ne dépassent pas les 100 mètres carrés. D'une typologie simple, les logements s'ouvrent tous sur des balcons – ou terrasses pour le dernier niveau – qui ceinturent l'immeuble et sont dallés de céramique. Des volets coulissants permettent d'habiller et rythmer la façade.

RÉALISATION

Chauffage à bois. Les deux bâtiments sont érigés sur un sous-sol commun qui regroupe garages, caves et locaux de service. Extérieurement, ils se distinguent par leurs garde-corps en verre et une « casquette » qui couronne l'attique. Le soubassement et l'attique sont crépis d'une teinte plus foncée.

Dotés d'une isolation périphérique, de triples vitrages et de panneaux solaires photovoltaïques, les immeubles sont chauffés, dans un premier temps, par une centrale à gaz installée dans les sous-sols. Lorsque le projet voisin sera opérationnel, la fourniture en chauffage sera assurée par une centrale à distance recourant au bois. La centrale à gaz sera réduite au rôle d'appoint ou de secours pendant les périodes de révision de la centrale à bois.







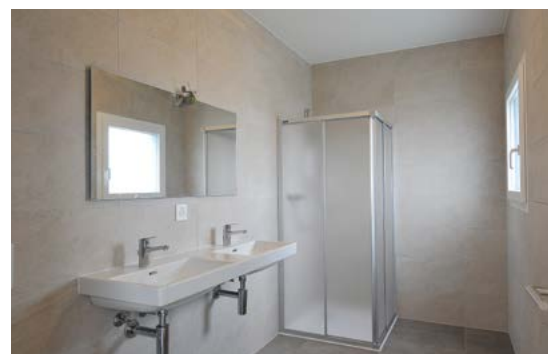
POINTS FORTS

Succès. Les deux immeubles sont entièrement occupés et le pari de la maîtrise des coûts s'est révélé payant puisque les vingt-six logements en propriété par étage ont été vendus en un mois et demi.

Le parking souterrain commun de quarante-neuf places a été réalisé entre les deux bâtiments afin de libérer la surface extérieure au maximum pour offrir plus de surface verte et arborée à ses habitants.

CARACTÉRISTIQUES

Surface brute de planchers	:	4 166 m ²
Emprise au rez	:	910 m ²
Volume SIA	:	22 000 m ³
Nombre de niveaux	:	Rez + 3 + a
Nombre de niveaux souterrains	:	1
Coût total	:	16 mio
Nombre d'appartements	:	52
Places de parc intérieures	:	49
Places de parc extérieures	:	22



entreprises adjudicataires et fournisseurs

liste non exhaustive

Terrassement - Démolition
Défrichage
LMT SA
1042 Bioley-Orjulaz

Travaux spéciaux
Parois microberlinoises
FORASOL SA
1042 Bioley-Orjulaz

Echafaudages
ROTH ÉCHAFAUDAGES SA
1302 Vuflens-la-Ville

Maçonnerie - Béton armé
BERTOLA CONSTRUCTION SA
1304 Cossonay-Ville

Étanchéité
Revêtements de toit plat
GENEUX DANCET SA
1026 Echandens

Jointoyage - Étanchéité en résine
Résine sur introduction parking
GRASSO SALVATORE SÀRL
1023 Crissier

Isolation et crépis extérieur
RASELLI FAÇADES SA
1028 Prévèrenge

Menuiserie extérieure
ZURBUCHEN FRÈRES SA
1312 Eclépens

Volets coulissants
FAVOROL PAPAUX SA
1023 Crissier

installations électriques
LOTH ÉLECTRICITÉ SÀRL
1066 Epalinges

Porte coulissante coupe-feu
ADDDORMATIQUE
TECHNO-LÉMAN SÀRL
1162 St-Prex

Protection contre l'incendie
Flocage gaines techniques
KB IGNIFUGE SA
1024 Ecublens

Installations de chauffage
ventilation - sanitaire
ALVAZZI CHAUFFAGE
SANITAIRE SA
1350 Orbe

Serrurerie
Grilles et sortie de secours
GABELLA VERRES SÀRL
1312 Eclépens

Gravure plaquette boîtes aux lettres
ROCHAT & FILS SA
1260 Nyon

Boîtes aux lettres
Equipements d'abris PC
ERNST SCHWEIZER AG
METALLBAU
1024 Ecublens

Fourniture et pose de cylindres
SERVICE OUVERTURE
SERRURES DV SA
1004 Lausanne

Ascenseur
OTIS SA
1052 Le Mont-sur-Lausanne

Chapes ciment
G. CACCIAMANO
1026 Echandens

Carrelages - Faïences
CARRELAGES REVÊTEMENTS
GRANDAS MANUEL
1020 Renens

Parquets
A-Z-PARQUETS SÀRL
1030 Bussigny

Plâtrerie - Peinture
LUIGI MARTIGNANO
ET FILS SÀRL
1023 Crissier

Menuiserie intérieure
NORBA SA
1610 Oron-la-Ville

Séparation de caves en bois
KERN STUDER SA
1400 Yverdon-les-Bains

Agencement de cuisine
CHALLANDE & FILS SA
1003 Lausanne

Nettoyages
AB CLEAN SERVICE SADIKI
1196 Gland

Marquage routier
TRACEROUTE SA
1052 Le Mont-sur-Lausanne

Traitement des déchets
BIRCHLER RÉCUPÉRATION SÀRL
1163 Etoy

Aménagements extérieurs - Pose des dalles sur terrasses-balcons
EUROJARDIN SÀRL
1134 Chigny